

# Cálculos de márgenes brutos en la Cadena Girasol - Aceite

Febrero 2017



Ministerio de Agroindustria  
Presidencia de la Nación

## › Objetivo

El objetivo del presente documento es calcular los Márgenes Brutos en los diferentes eslabones que forman el núcleo de la Cadena Girasol – Aceite, como indicadores de distribución de su valor y conformación del precio final del aceite de girasol en el mercado de consumo interno.

## › Notas Metodológicas

- 1- Se define como Margen Bruto (MB) a la diferencia entre el precio base para el ingreso por venta de cada eslabón y los costos operativos ( producción/distribución).
- 2- El precio base para el calculo del MB se expresa en términos de grano de girasol.
- 3- Los costos operativos se expresan en términos de productos, en el análisis por eslabón en términos de grano de girasol al momento del calculo del MB.
- 4- Se calcula (MB) para cinco eslabones de la cadena : Producción, Comercialización (incluye flete), Industria (molturación), Exportación y Mercado Interno (estos dos últimos salidas alternativas para aceite).
- 5 - Los precios base de ingresos se expresan en dólares por toneladas de grano, con las siguientes observaciones:
  - a)Producción: Precio en tranquera ( FAS menos fletes y costos de comercialización)
  - b)Comercialización: FAS en puerto de Bahía Blanca.
  - c)Industria y Exportación: Valor de Mercado del Aceite ponderado por rendimiento industrial neto de bonificación y adicionado el recupero del Pellet de girasol.
  - d)Mercado Interno: Precio del Índice al Consumidor de CABA para aceite de girasol en PET de 1.5 litros.Todos los precios y costos corresponden a valores promedios de febrero del 2017.

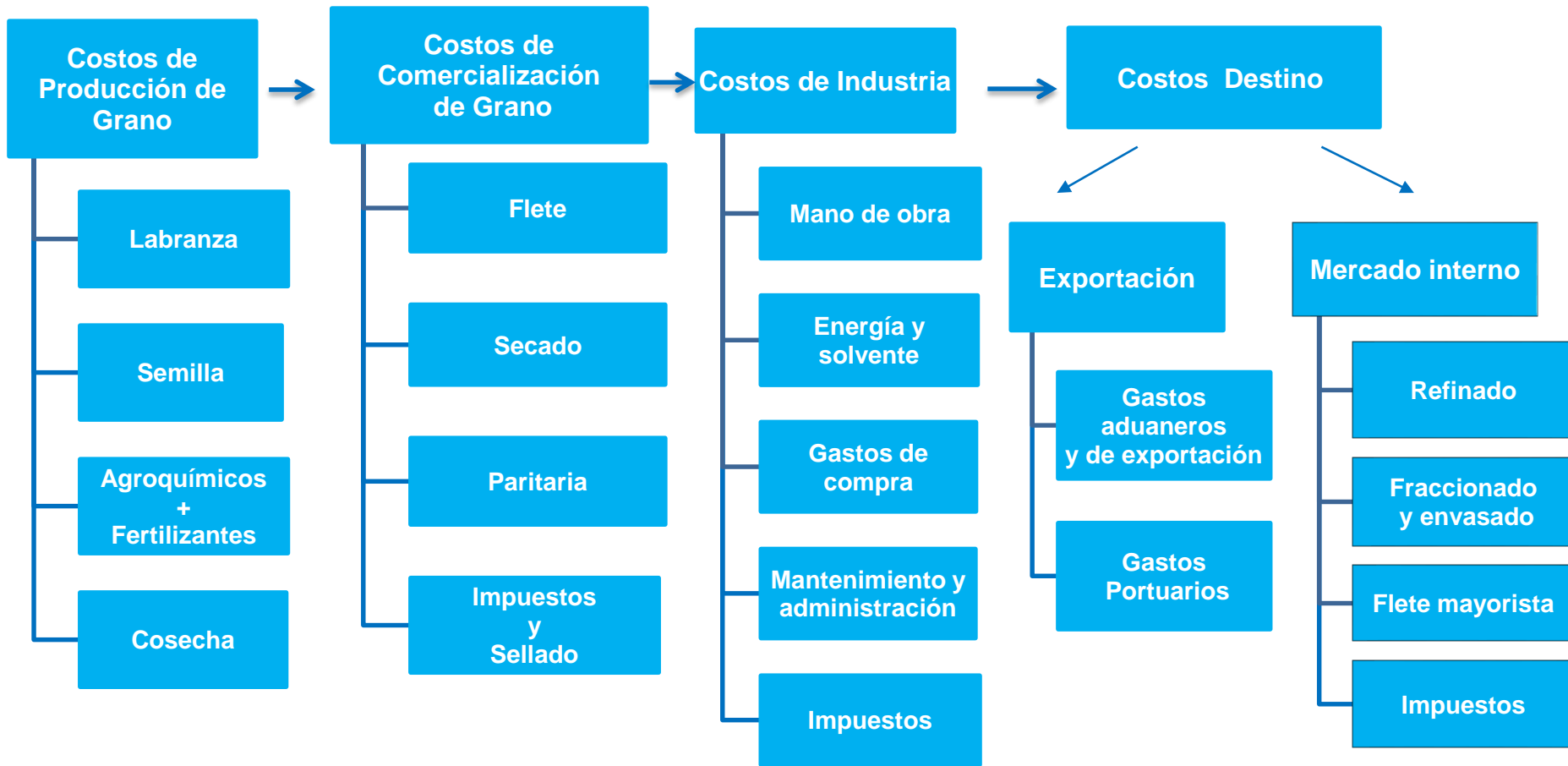
6 – Los costos de producción se expresan en dólares por toneladas y se toma de referencia para el cálculo la región Oeste de Buenos Aires para la superficie sembrada en la campaña 2016/2017.

7 - Los costos de industria corresponden al procesamiento de girasol por el método de extracción por solvente. No incluyen el proceso de refinación, el que es imputado en los correspondientes a Mercado Interno.

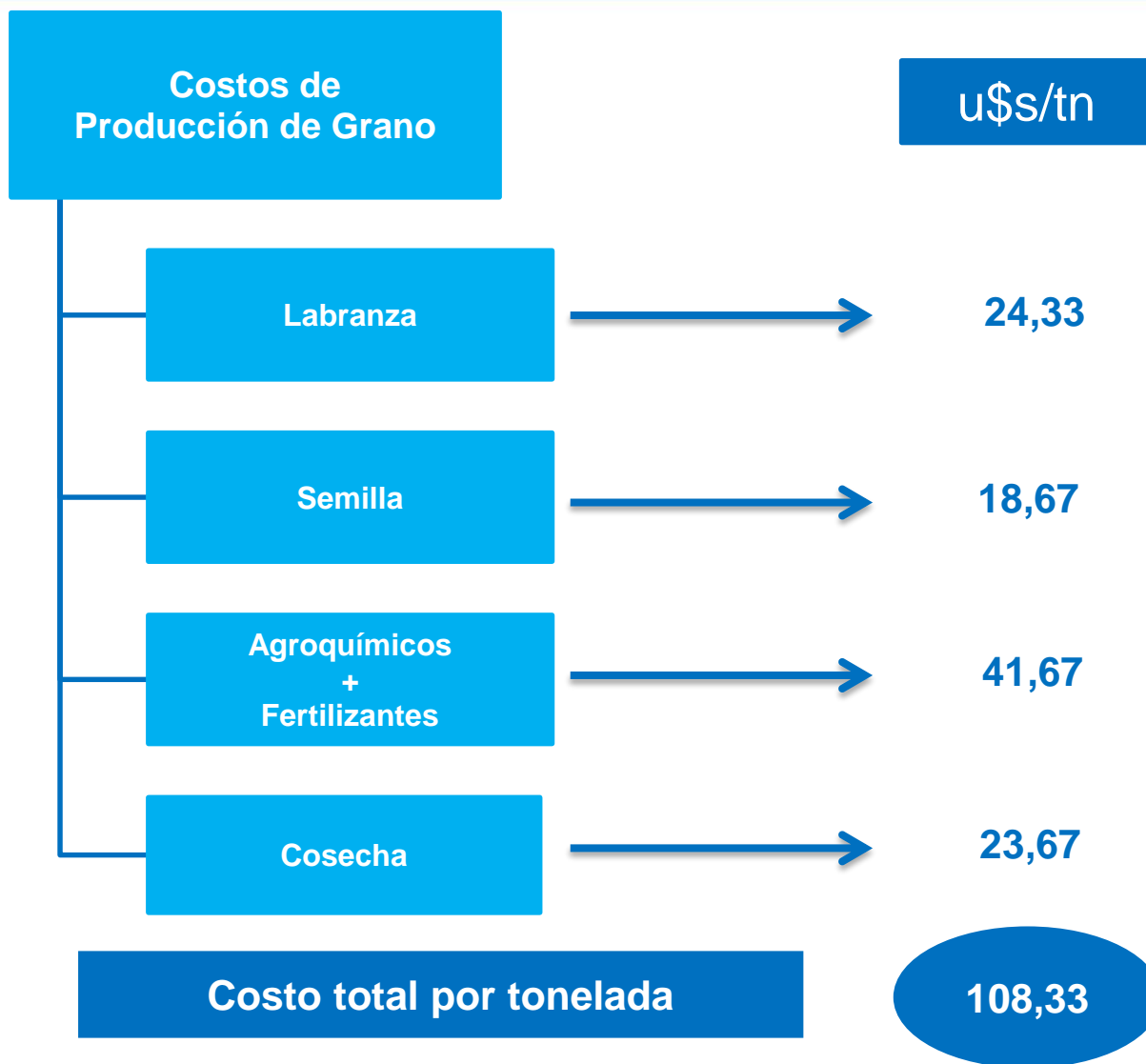
8 - Para el mercado interno, se considera la comercialización en supermercado.

9 – La exportación de aceite constituye un eslabón intermedio entre la industria y el mercado interno. Este supuesto se basa en que la comercialización externa de aceite de girasol desde Argentina, es en condiciones de aceite bruto a granel.

## › Estructura de costos Girasol - Aceite

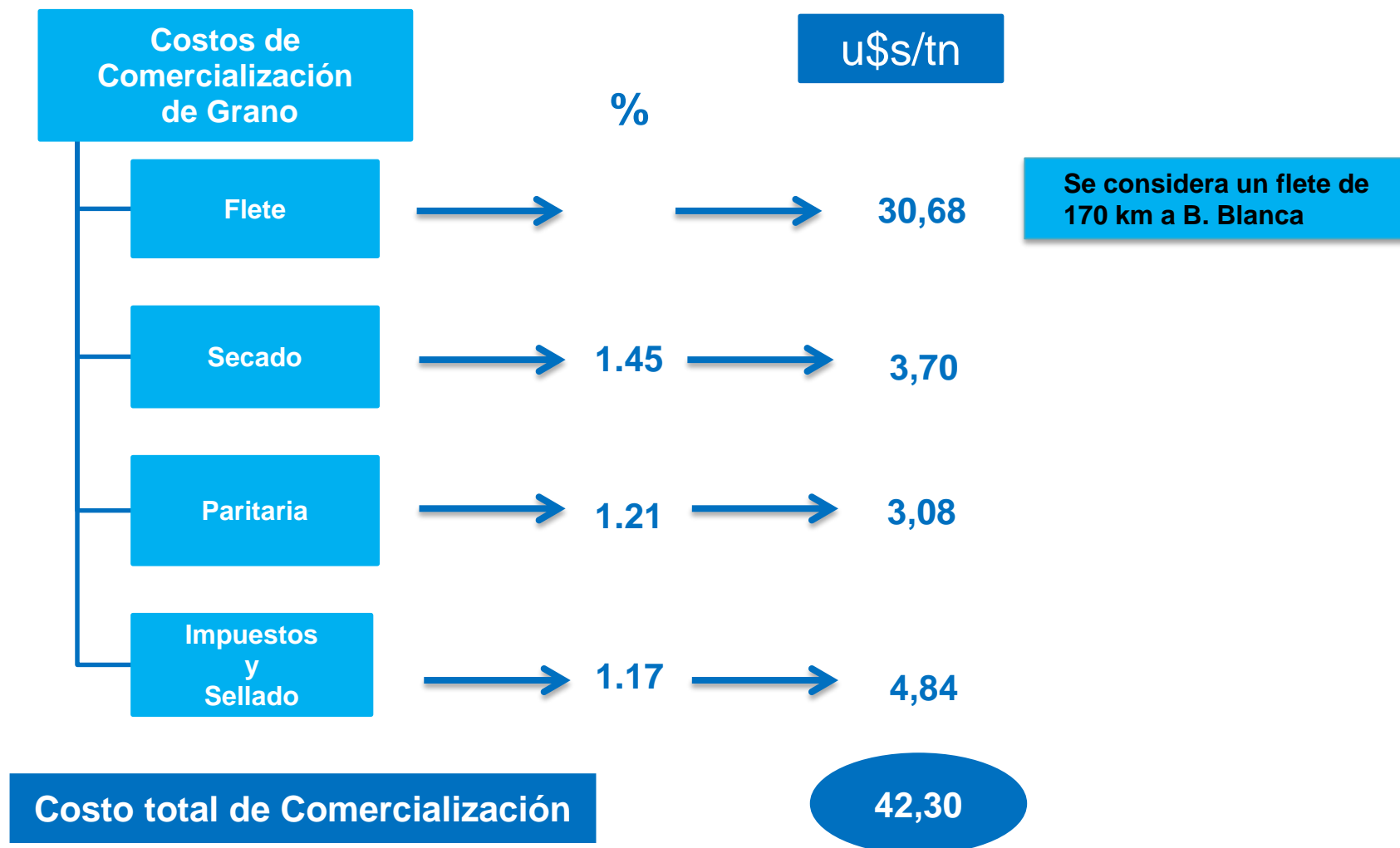


## › Márgenes brutos en la Cadena Girasol - Aceite



Nota: Base rendimiento promedio de 3 tn/ha. Sin bonificación por materia grasa.  
Fuente: Márgenes Agropecuarios – Subsecretaría de Agricultura MINAGRO

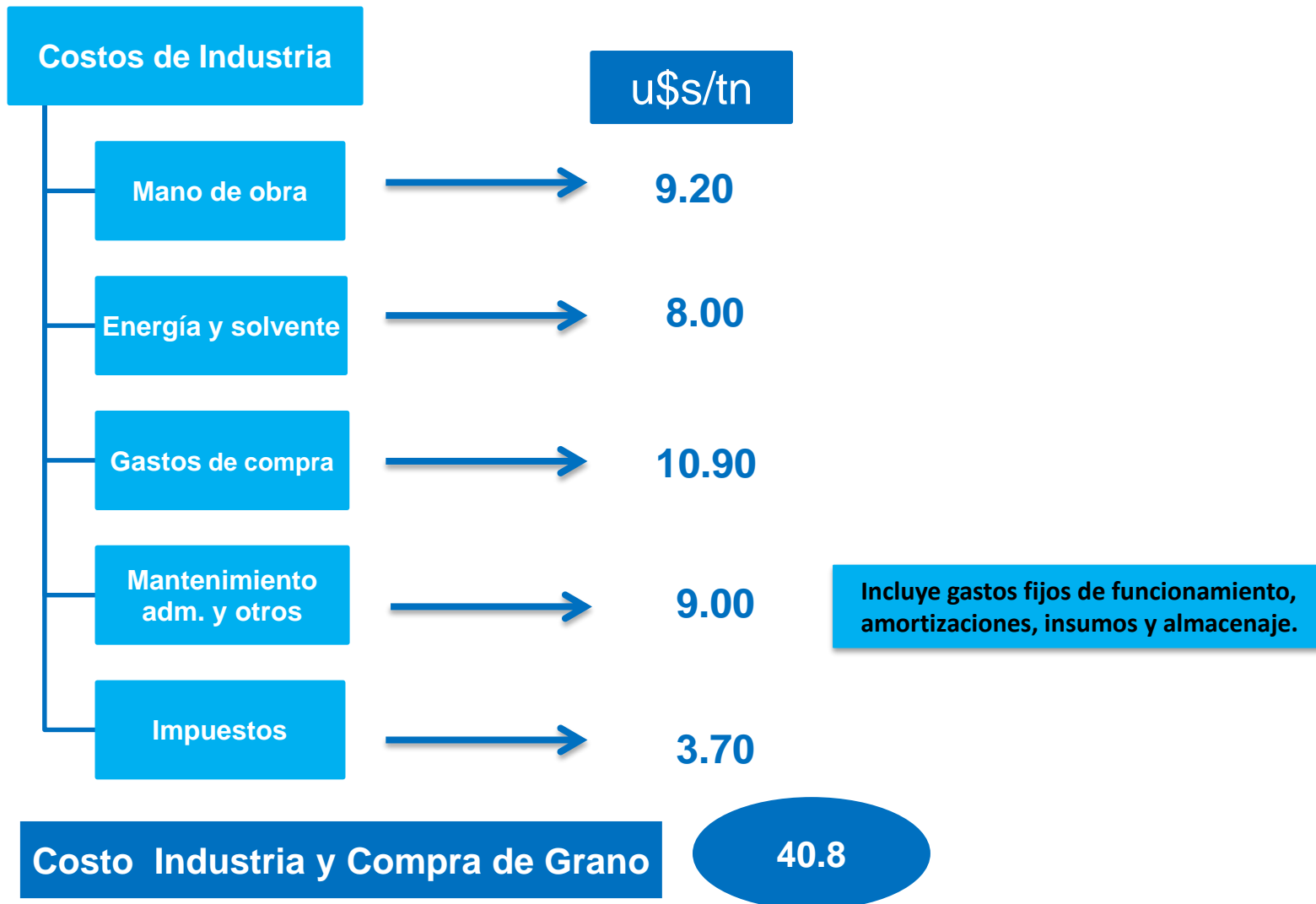
## › Márgenes brutos en la Cadena Girasol - Aceite



Nota: Porcentaje aplicado a precio FAS girasol pizarra Bahía Blanca, promedio Febrero 2016 de 283 u\$/tn

Fuente: Márgenes Agropecuarios – Subsecretaría Agricultura MINAGRO

## › Márgenes brutos en la Cadena Girasol - Aceite



Nota: Valores aplicados a precio FAS Girasol promedio diciembre 2016 de 283 \$/tn.

Fuente: Subsecretaría de Mercados Agropecuarios (MINAGRO)



## › Márgenes brutos en la Cadena Girasol - Aceite

u\$/tn

### Costos de Exportación

Gastos  
aduaneros  
y de exportación

1,30

Despachante 0,2% sobre FOB

Gastos  
Portuarios

8,20

Incluye carga y descarga, fumigación, senasa,  
bróker, control de calidad

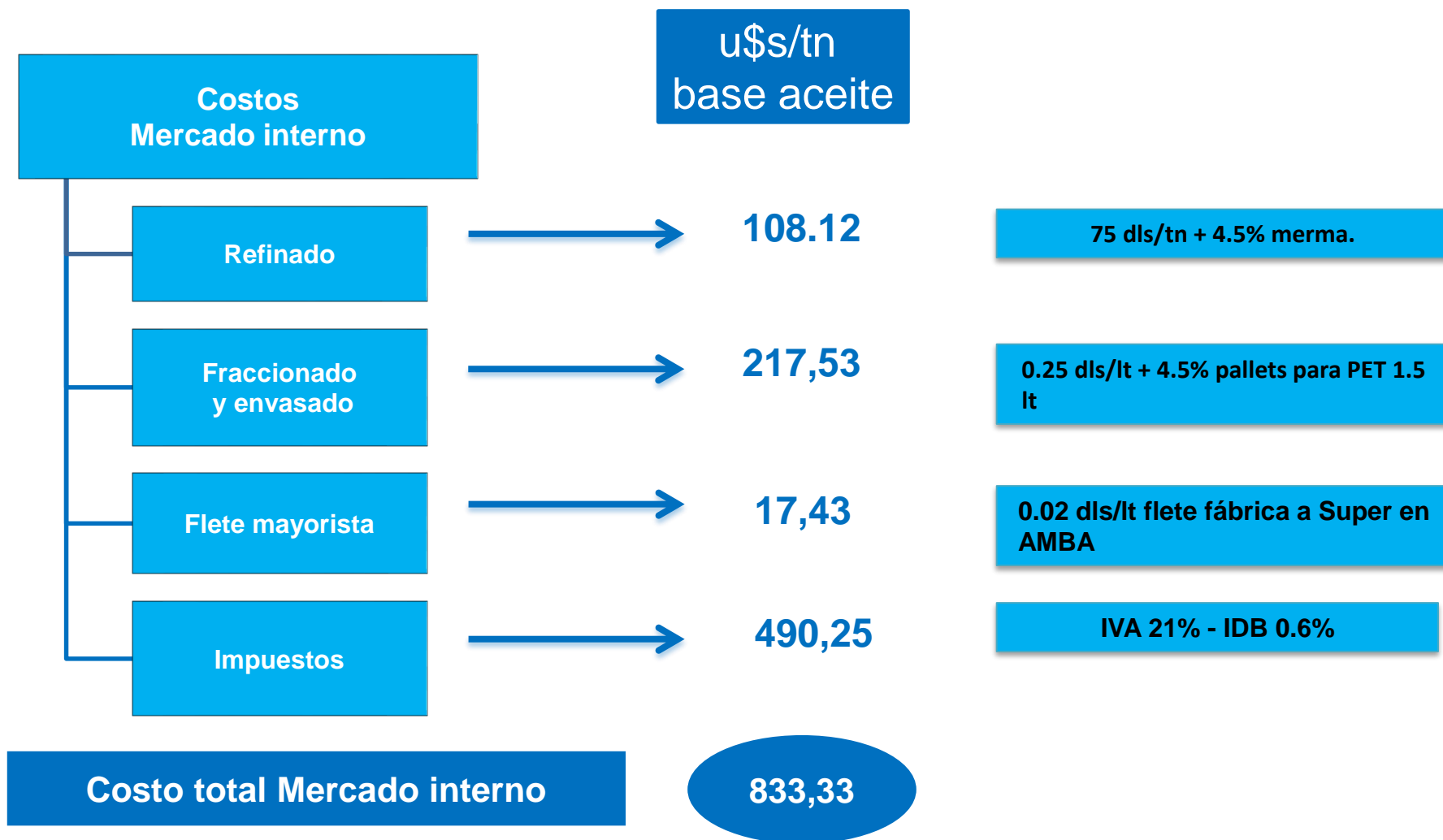
Costo total de Exportación

9.60

Nota: Valores aplicados a precio FOB Girasol promedio diciembre 2016 de 736u\$/tn

Fuente: Subsecretaría de Mercados Agropecuarios (MINAGRO).

## › Márgenes brutos en la Cadena Girasol - Aceite



Nota: Precio consumo de aceite de girasol en PeT de 1.5 lts de \$48,83. FUENTE: Índice de Precios Minoristas CABA – febrero 2017  
Fuente: Subsecretaría de Mercados Agropecuarios (MINAGRO).

## › Márgenes brutos en la Cadena Girasol - Aceite

### 1- CÁLCULO DE MARGEN BRUTO

$$Mbx : Px - Cx - P(x-1)$$

P: Precio base

C: Costo

x: Eslabón

### 2 -CÁLCULO DEL PRECIO Y COSTO DE ACEITE EN TÉRMINOS DE GRANO

$$Pg : VMac \times Rac \pm RP$$

Pg : Precio en términos de granos

VMac: Valor de mercado del aceite

Rac: Rendimiento industrial en aceite de la molienda

RP: Recupero por Pellets

Los valores calculados son:

	Valor mercado	unidad	Rendimiento aceite	Recupero aceite	Recupero pellet	Precio/Costo base grano
Industria /expo	736	dls/tn	0,3738	275	65	340
Mercado interno	2.270	dls/tn	0,3738	848	65	913
Costo mercado interno	833	dls/tn	0,3738	311	65	376

### **Análisis del Margen Bruto (MB):**

El resultado de cálculo de MB para toda la cadena analizada es de 355 dls/tn, valor que se distribuye en un 51,1% en producción, 0,4% comercialización; industrialización (industria y exportación) 7,3% y Mercado Interno 55,4%.

Los eslabones Producción y Mercado Interno presentan las participaciones más altas en el MB total de la cadena; siendo el MB en cada eslabón del 54,7% en producción y del 21,5% en Mercado Interno.

Con el objeto de evaluar la significación de estos MB, se adiciona evaluación desagregada de los componentes del mismo en cada una de estas cadenas; en base a los siguientes datos:

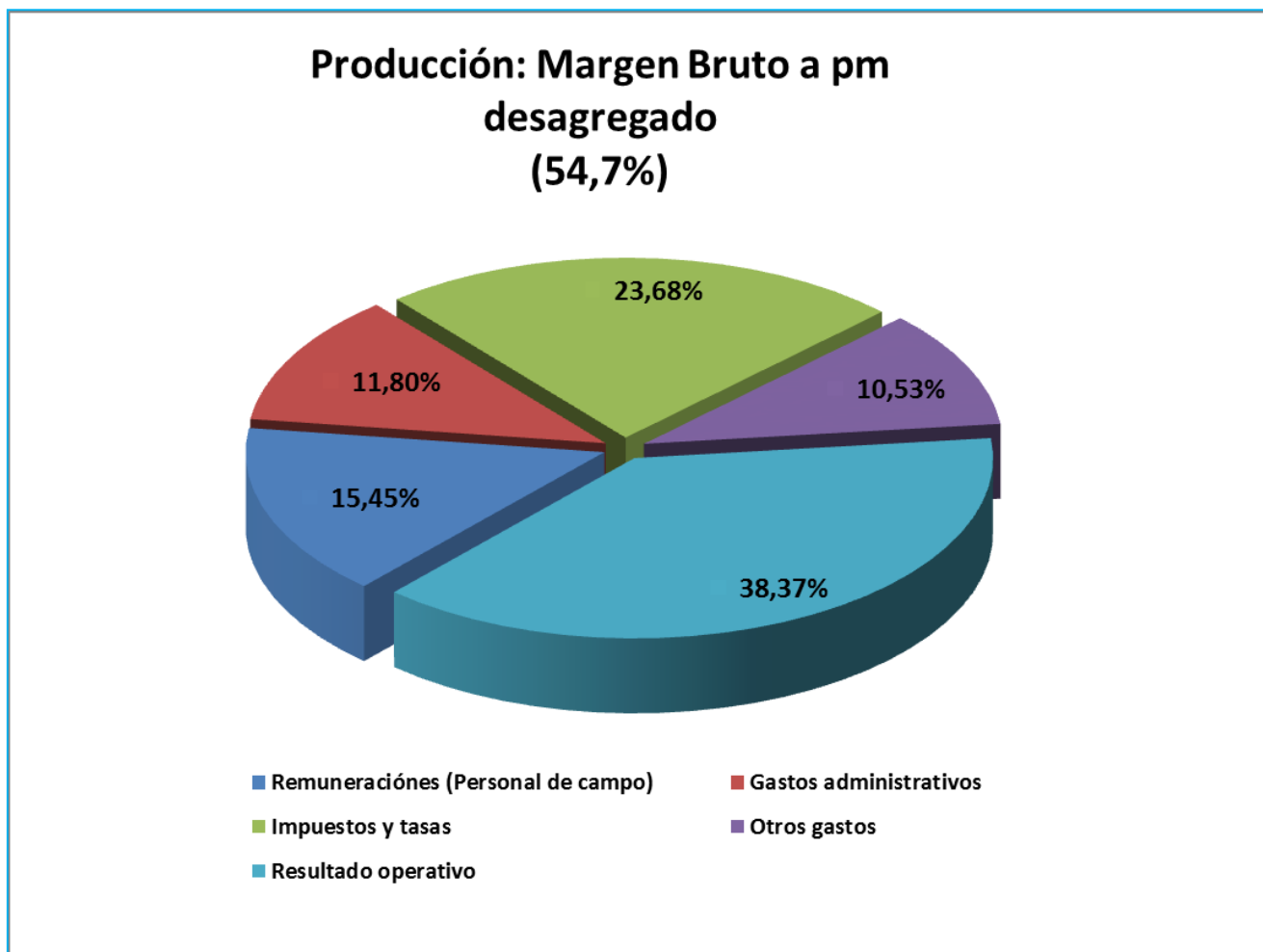
- **Producción:** Gastos de estructura ( remuneraciones, impuestos y tasas, gastos administrativos, otros gastos, resultado operativo) para un establecimiento de 1000 Ha, fuente publicación Márgenes Agropecuarios de febrero 2017.
- **Mercado interno-Supermercado:** Los gastos de administración y comercialización (remuneraciones, amortizaciones y mantenimiento, gastos de funcionamiento, impuestos, resultado operativo, otros) según balance presentado en la CNV período del año 2016.

## › Márgenes brutos en la Cadena Girasol - Aceite

MARGEN BRUTO DE LA CADENA GIRASOL - BASE VALOR GRANO (Dis./Ton.)					
	PRECIO BASE	COSTO	MARGEN a pm	MARGEN BRUTO pm (%)	DIST. % MARGEN BRUTO pm
PRODUCCION	239	108	131	54,7%	51,1%
COMERCIALIZACION	283	42	1	0,5%	0,4%
INDUSTRIA	340	41	16	4,8%	4,6%
EXPORTACION	340	10	10	2,8%	2,7%
MERCADO INTERNO	913	376	197	21,5%	55,4%
MARGEN BRUTO TOTAL			<b>355</b>		100%
RELACION MERC. INT./PROD.	<b>3,82</b>				

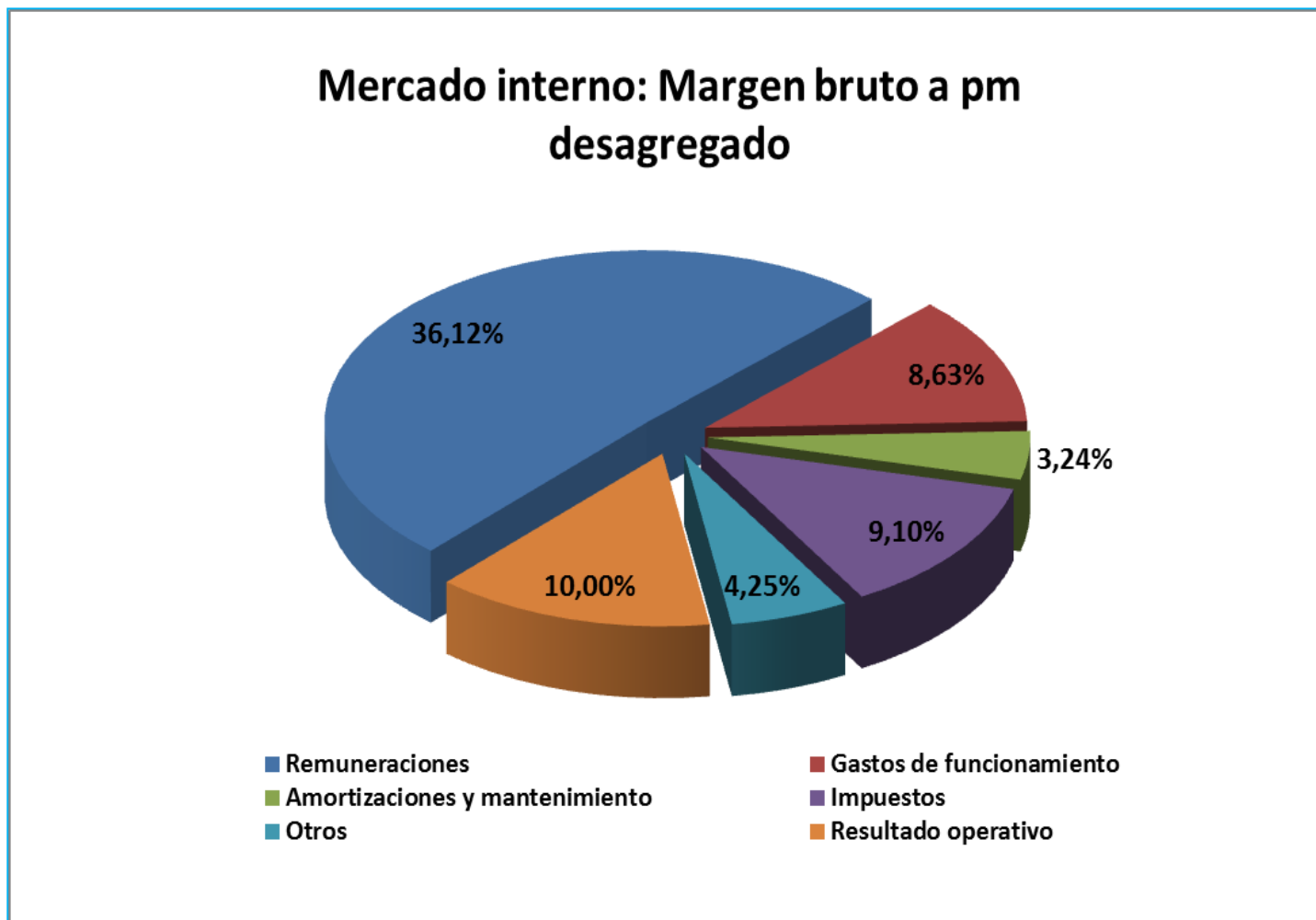
\*No incluye bonificación ni descuentos por reintegros

## › Márgenes brutos en la Cadena Girasol - Aceite



Nota: Base rendimiento promedio de 3 tn/ha. Gastos de estructura promedio campo de 1000 ha. Precio FAS U\$\$ 283  
Fuente: Márgenes Agropecuarios. Subsecretaría de Mercados Agropecuarios (MINAGRO).

## › Márgenes brutos en la Cadena Girasol - Aceite



Documento elaborado por el Lic. Rubén Ciani; Tec.en Com. María de los Ángeles Aramayo  
- Subsecretaria de Mercados Agropecuarios -



Ministerio de Agroindustria  
Presidencia de la Nación