

Cálculos de márgenes brutos en la Cadena Láctea

Febrero 2017



Ministerio de Agroindustria
Presidencia de la Nación

Calcular los Márgenes Brutos en los diferentes eslabones que forman el núcleo de la Cadena Láctea, como indicadores de distribución de su valor y conformación del precio final de los distintos productos en el mercado. En esta primera etapa, se elabora una simulación con datos relevados en la Subsecretaría de Mercados Agropecuarios, como propuesta de discusión del tema con especialistas en el Ministerio de Agroindustria, y los sectores involucrados en la cadena.

› Notas Metodológicas

Se calcula un Margen Bruto (MB) expresado en litros para tres eslabones de la cadena : Tambo, Industria (incluye flete) y Mercado Interno.

El MB se expresa a precios de mercado, por lo cual resulta de la diferencia entre los precios base de ingresos de cada eslabón y los costos de producción /comercialización más los impuestos indirectos (IDB e IVA).

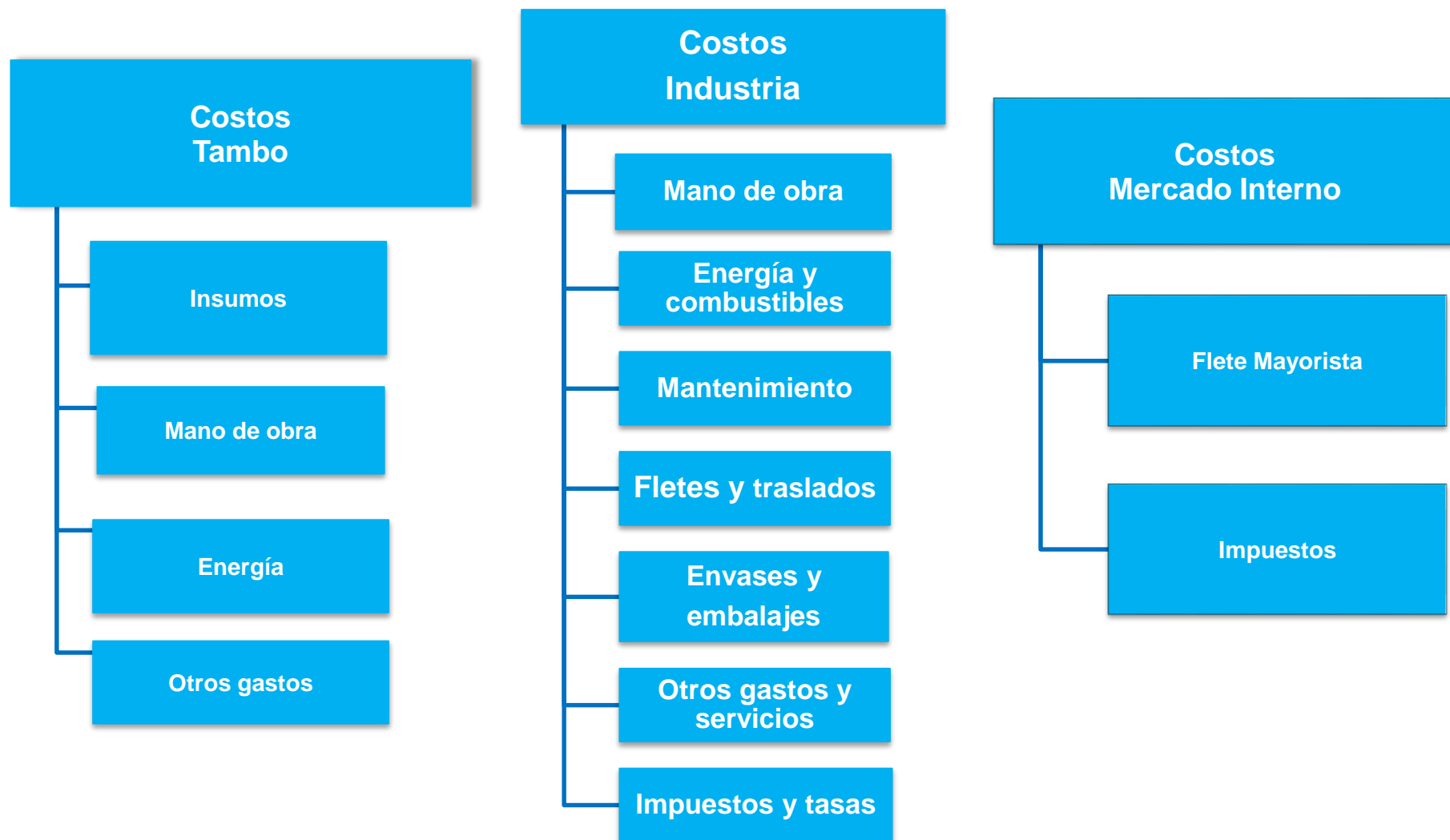
Los costos por eslabón se presentan en dólares por litro. El valor por litro en los distintos tramos (Mercado mayorista - Mercado interno) se transforma en litros aplicando el coeficiente de 1.03 como relación litro/kg.

Los valores en los distintos tramos resultan de ponderar la participación de cada producto sobre el total de leche producida.

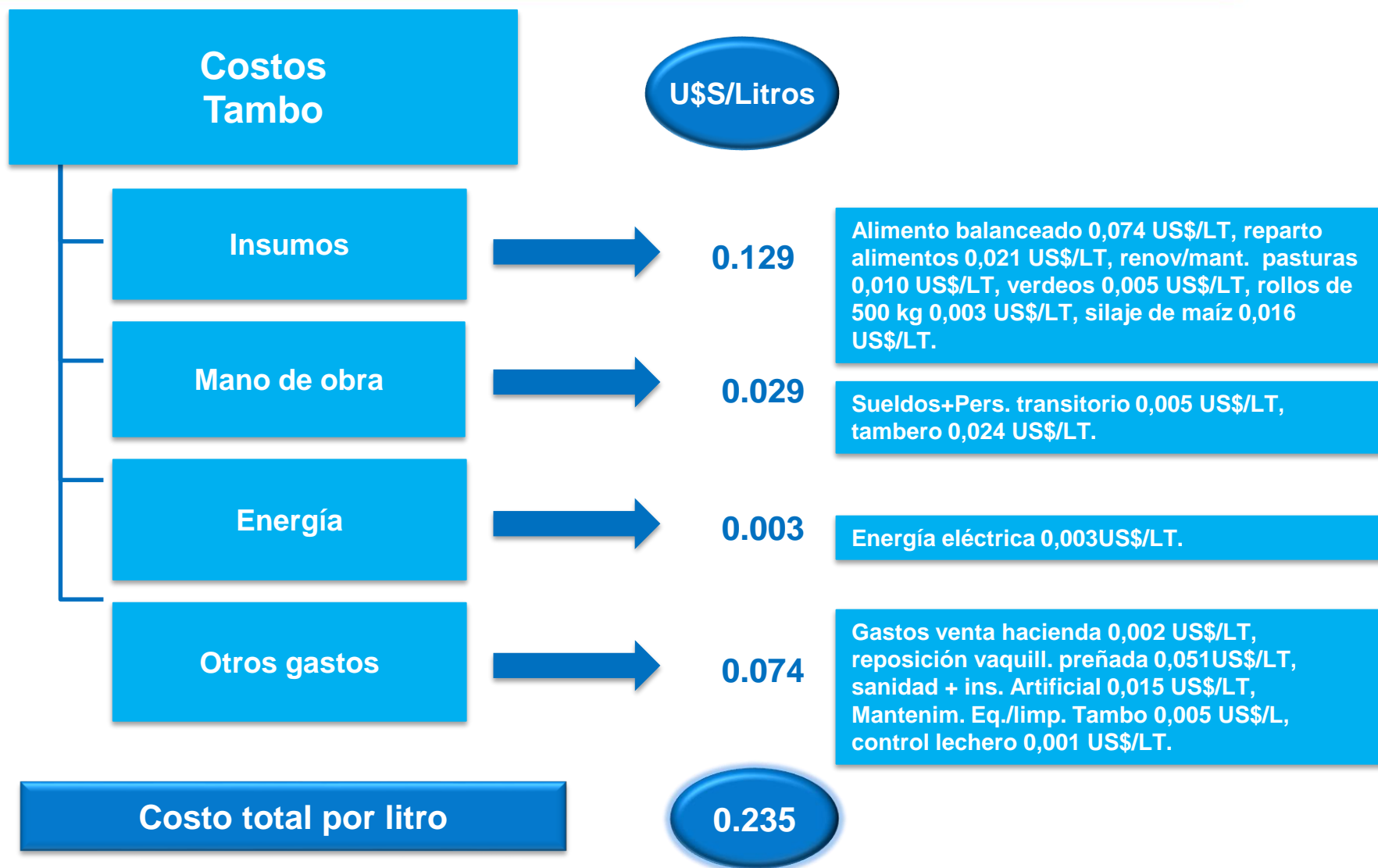
Para todos los valores se tomo un dólar promedio de \$15,59 pesos por litro de leche, con las siguientes observaciones:

- a) Tambo: Precio en tranquera (FAS menos fletes y costos de comercialización).
- b) Industria: Estimados en base a datos del Ministerio de Agroindustria año 2015.
- c) Mercado interno: Precio del Índice al Consumidor de CABA para los productos lácteos de 1 lts.
- b) Todos los precios y costos corresponden a valores promedios de febrero del 2017.

› Estructura general de costos de Cadena Láctea

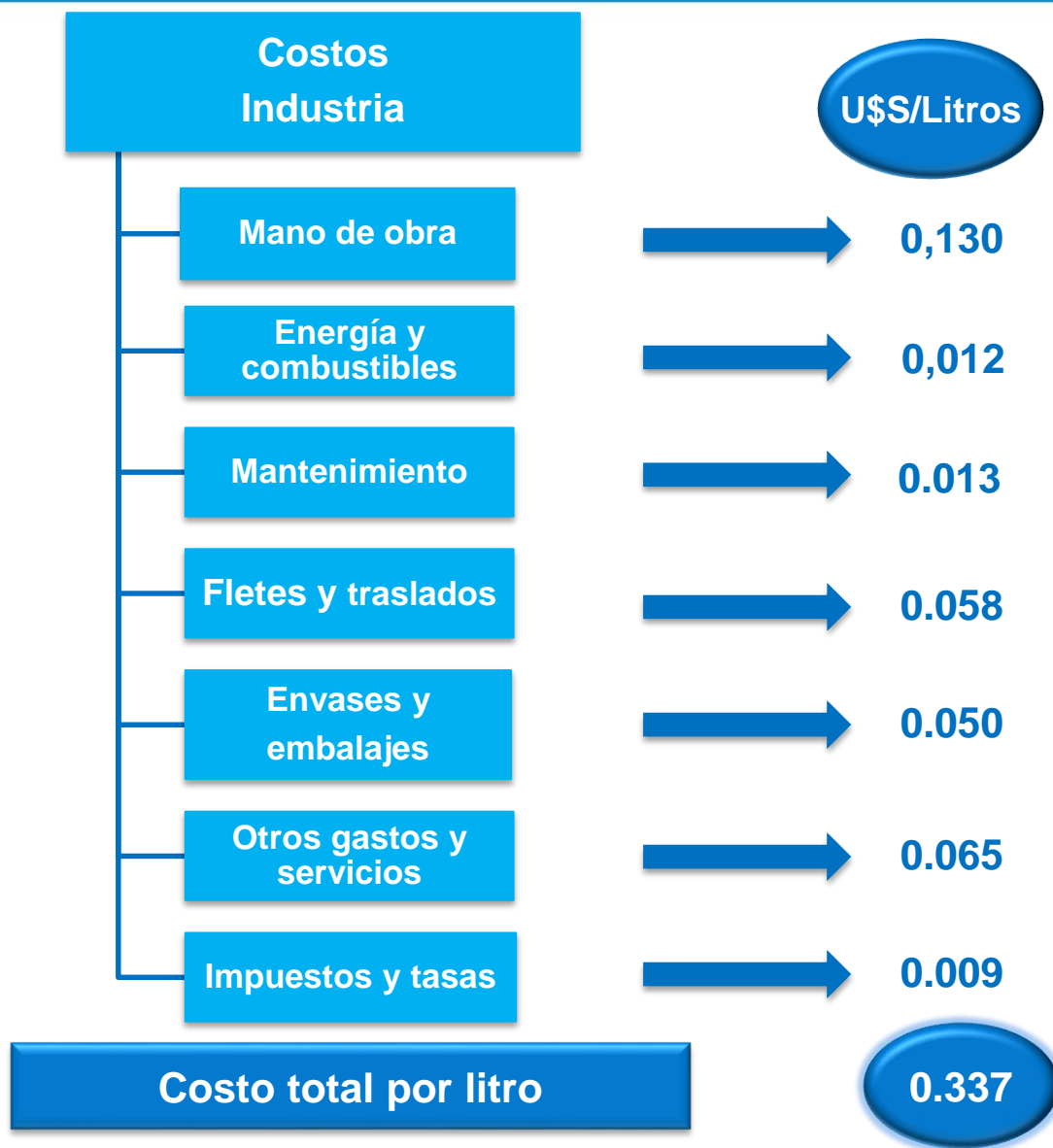


› Márgenes Brutos en la Cadena Láctea



Característica del tambo: Superficie 200 HAS, Producción de leche diaria 20 LTS/VACA
Fuente: Márgenes Agropecuarios

› Márgenes brutos en la Cadena Láctea



Nota: Elaboración propia en base a datos del balance anual año junio 2015-2016 de la firma SANCOR presentado a la Comisión Nacional de Valores (CNV).

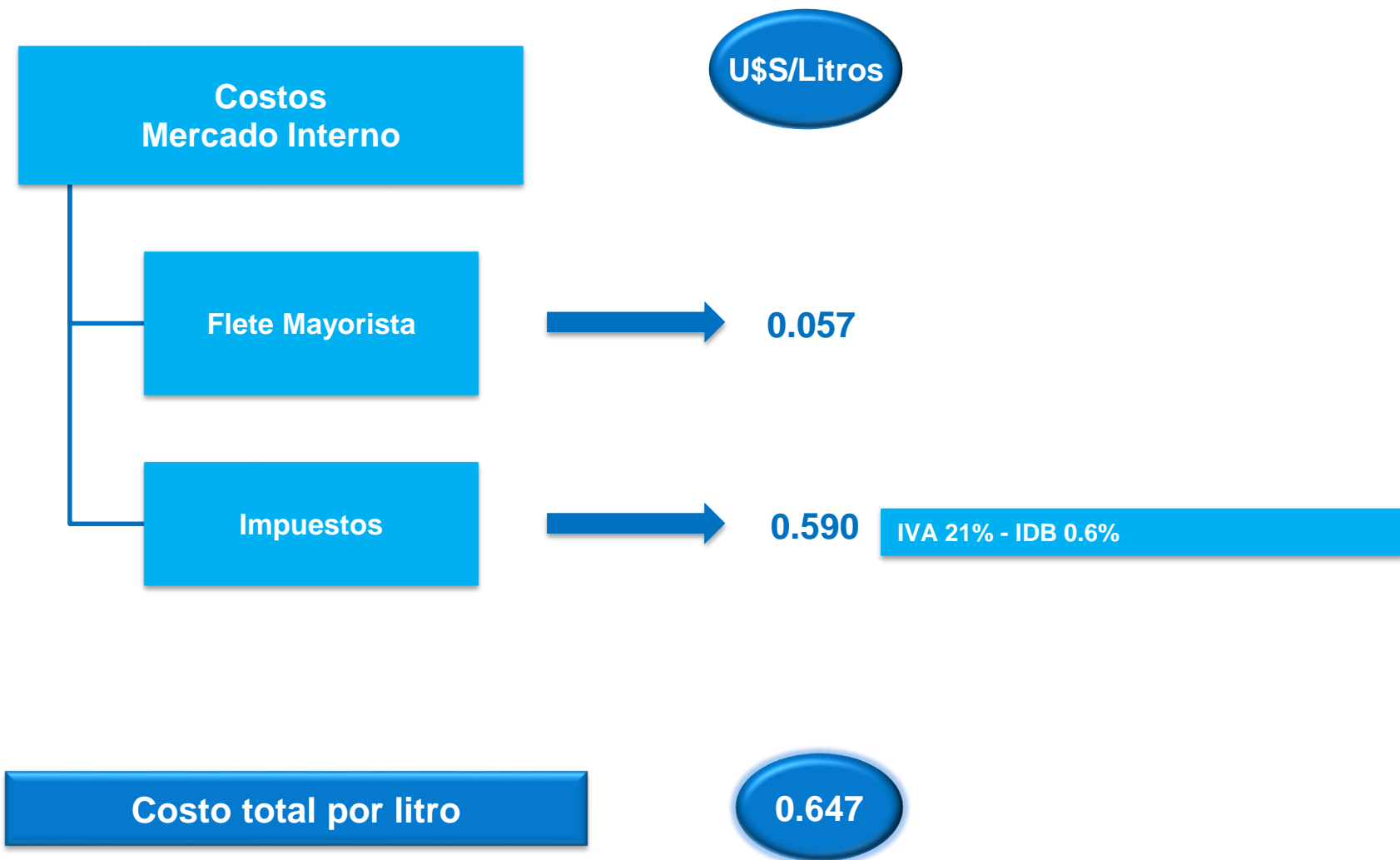
› Márgenes brutos en la Cadena Láctea

Precio ponderado de leche procesada en 2016		
Producto	Precio Mayorista Ponderado U\$/LTS	Ponderación
Leche fluidas	0,187	62,41%
Leche en polvo	0,099	4,53%
Quesos	0,324	13,63%
Manteca	0,014	0,84%
Dulce de leche	0,029	3,22%
Yogur	0,075	10,68%
Leche condensada	0,002	0,16%
Postres lácteos y flanes	0,010	1,36%
Otros productos lácteos	0,022	3,18%
Precio ponderado	0,763	100,00%

Fuente: Precios mayoristas estimados en base a datos del Ministerio de Agroindustria año 2016.

Nota: La ponderación resulta de la participación de cada producto sobre el total de leche producida.

› Márgenes brutos en la Cadena Láctea



› Márgenes brutos en la Cadena Láctea

Precio ponderado de leche procesada en 2016		
Producto	Precio Minorista Ponderado U\$/LTS	Ponderación
Leche fluidas	0,701	62,41%
Leche en polvo	0,459	4,53%
Quesos	1,744	13,63%
Manteca	0,088	0,84%
Dulce de leche	0,107	3,22%
Yogur	0,167	10,68%
Leche condensada	0,002	0,16%
Postres lácteos y flanes	0,093	1,36%
Otros productos lácteos	0,050	3,18%
Precio ponderado	3,410	100,00%

Fuente: Índice Precios Minoristas de la Ciudad de Buenos Aires, febrero 2017.

Nota: La ponderación resulta de la participación de cada producto sobre el total de leche producida.

› Márgenes brutos en la Cadena Láctea

MARGEN BRUTO DE LA CADENA LÁCTEA - BASE LITROS

(dls/litros)

	PRECIO BASE	COSTO	MARGEN a pm	MARGEN BRUTO pm (%)	DIST % MARGEN BRUTO pm
TAMBO	0,317	0,235	0,08	25,9%	3,7%
INDUSTRIA	0,763	0,337	0,11	14,2%	4,9%
MERCADO INTERNO	3,410	0,647	2,00	58,7%	91,3%
MARGEN BRUTO TOTAL			2,2		100,0%
RELACIÓN MERC INT/PRODUC (AIPOD)	10,76				

Notas:

Precio base Tambo: Ministerio de Agroindustria febrero 2017

Precio base Industria: Estimados en base a datos del Ministerio de Agroindustria año 2016

Precio base Mercado Interno: Índice Precios Minoristas de la Ciudad de Buenos Aires, febrero 2017. Incluye IVA.



Ministerio de Agroindustria
Presidencia de la Nación