



PRECIO DE REFERENCIA PAGADO AL PRODUCTOR (datos de agosto 2019 sobre 351 industrias)

SÓLIDOS

Pn PANEL SIGLeA  
(8.197 liquidaciones)

220,52

\$ POR KG  
SÓLIDOS ÚTILES

LITROS

Pn PANEL SIGLeA  
(8.197 liquidaciones)

15,38

\$ POR LITRO

+ INFO DE PRECIOS

+0,5%  
VARIACIÓN INTERMENSUAL  
(contra mes anterior)

+108%  
VARIACIÓN INTERANUAL  
(contra mismo mes año pasado)

0,25

US\$ POR LITRO

Buenos Aires	\$ 15,82
Córdoba	\$ 15,19
Entre Ríos	\$ 15,20
La Pampa	\$ 15,46
Salta	\$ 13,98
San Luis	\$ 15,43
Santa Fe	\$ 15,25
Santiago del Estero	\$ 14,98

COMPOSICIÓN PROMEDIO (%)

3,61

GRASA BUTIROSA

3,42

PROTEÍNA

PRECIO PAGADO AL PRODUCTOR (según Tipificación Láctea)

Estrato	1	2	3
A	\$ 16,02	\$ 15,66	\$ 15,43
B	\$ 15,81	\$ 15,38	\$ 15,21
C	\$ 15,38	\$ 15,08	\$ 14,78
D	\$ 15,11	\$ 14,91	\$ 14,67
E	\$ 14,70	\$ 14,66	\$ 14,35

PARÁMETROS\*\*

Tipo	Estrato UFC	Estrato RCS	Orden	Sólidos
A	Menos de 50	Menos de 200	1	Más de 7,15%
B	Menos de 50	Entre 200 y 300	2	Entre 6,81% y 7,15%
C	Menor a 100	Menos de 400	3	Menor o igual a 6,81%
D	Menor a 100	Entre 400 y 600		
E	Cualquiera	Más de 600		
E	Más de 100	Cualquiera		

Agosto 2019

\*Los precios publicados surgen del promedio del básico + bonificación de calidad por estrato + el promedio de bonificación comercial.  
\*\*Los parámetros higiénicos son fijos, los composicionales varían por mes.

PRODUCCIÓN NACIONAL  
NUEVA SERIE 2015-2019

VER NOTA TÉCNICA

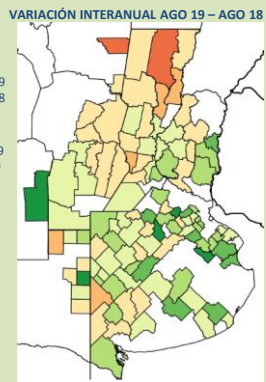
967,1 M AGO 2019

VARIACIÓN INTERANUAL +2%  
AGO 2019 AGO 2018

VARIACIÓN INTERMENSUAL (prod. Diaria) +8%  
AGO 2019 JUL 2019

VARIACIÓN INTERANUAL ACUMULADA -4%  
ENE a AGO 2018 ENE a AGO 2019

Variación porcentual interanual  
caída mayor al 30%  
caída entre el 30% y el 20%  
caída entre el 20% y el 10%  
caída menor al 10%  
aumento menor al 10%  
aumento entre el 10% y el 20%  
aumento entre el 20% y el 30%  
aumento mayor al 30%



+ INFO DE PRODUCCIÓN PRIMARIA

ELABORACIÓN INDUSTRIAL Y EXISTENCIAS

VARIACIÓN ELABORACIÓN INDUSTRIAL

1%

JUL 2019 - JUL 2018

UTILIZACIÓN DE LA CAPACIDAD DE RECIBO INSTALADA

49%

JUL 2019

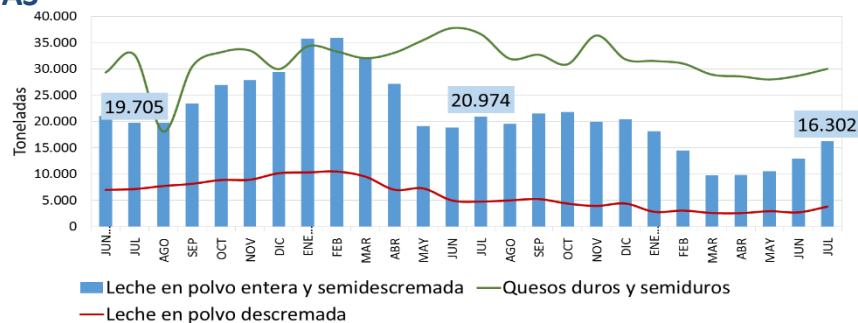
VARIACIÓN EXISTENCIAS LPE

-22%

JUL 2019 - JUL 2018

+ INFO DE PRODUCCIÓN INDUSTRIAL

+ INFO DE EXISTENCIAS



MERCADO INTERNO

VARIACIÓN DE LAS VENTAS INTERNAS

-13%

ENE JUL 2019

ENE JUL 2018

LECHES FLÚIDAS

-10%

ENE JUL 2019

ENE JUL 2018

LECHES EN POLVO

-5%

ENE JUL 2019

ENE JUL 2018

QUESOS

-12%

ENE JUL 2019

ENE JUL 2018

OTROS PRODUCTOS

EXPORTACIONES

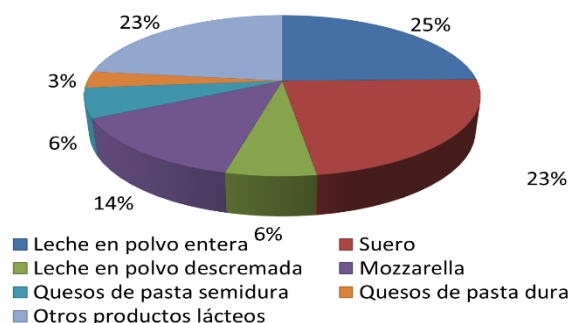
141.396 TN | US\$ 421,57 millones  
(ENE JUL 2019)

VARIACIÓN VOLUMEN

-13%

ENE JUL 2019

ENE JUL 2018



EXPORTACIONES 2018 (TOTAL) - 333.654 TN

+ INFO DE MERCADO EXTERNO

