

MONITOR COMERCIO EXTERIOR Agosto 2021

Dirección Nacional de Desarrollo
Foresto Industrial



Ministerio de Agricultura,
Ganadería y Pesca
Argentina

Sobre la base de la información suministrada por el INDEC (**datos provisorios 2021**), desde la Dirección Nacional de Desarrollo Foresto Industrial se detallan los movimientos del **comercio exterior** durante el mes de agosto 2021 en los principales rubros del sector.

| CAPÍTULOS | UNIDADES | EXPORTACIÓN | | | | IMPORTACIÓN | | | |
|--|-----------|-------------------|-------------------|----------------------|--------------------------|-------------------|-------------------|----------------------|--------------------------|
| | | Valores mensuales | | Valores acumulados | | Valores mensuales | | Valores acumulados | |
| | | ago-21 | ago 21/ jul-21 | ago-21 Σ e-ago 21 | Var. acum. interanual | ago-21 | ago 21/ jul-21 | ago-21 Σ e-ago 21 | Var. acum. interanual |
| Cap 44 Madera | toneladas | 74.480 | -32,3% | 662.601 | 26,0% | 10.611 | 5,7% | 70.900 | 51,4% |
| | Miles USD | 28.686 | -6,1% | 196.574 | 54,4% | 9.825 | 18,9% | 74.159 | 50,5% |
| Cap 47/48 Pasta Celulósica Papel y Cartón | toneladas | 29.882 | -13,7% | 229.541 | 1,5% | 70.468 | -12,2% | 561.065 | -10,2% |
| | miles USD | 30.955 | -16,3% | 227.720 | 13,5% | 79.969 | -9,1% | 572.016 | 5,5% |
| Cap 94 Muebles y Casas | toneladas | 491 | 5,1% | 2.844 | 189,8% | 294 | -37,3% | 2.959 | -29,1% |
| | miles USD | 804 | 0,9% | 5.164 | 71,5% | 865 | -34,7% | 9.691 | 1,2% |
| Totales | toneladas | 104.853 | | 894.986 | | 81.373 | | 634.924 | |
| | Miles USD | 60.445 | | 429.458 | | 90.659 | | 655.866 | |

Tabla 1: Importaciones y Exportaciones Junio 2021

Con relación a las **exportaciones** observamos el Capítulo 44 "maderas" comparado con el mes de julio hubo una baja del 32% en toneladas, esto se debe a la baja de las exportaciones de rollos de madera, en valor se mantuvo estable con una leve baja del 6% con relación al mes anterior. Con respecto a los Capítulos 47/48 también mostró una leve baja mensual del 14% en toneladas y el 16% en valor. Si comparamos con el período anterior año 2020, todos los capítulos se mantuvieron en alza. En las **importaciones** hubo una tendencia hacia la baja en los capítulos 47/48 pasta celulósica y papel con relación al mes de julio, y una tendencia a la suba en el Capítulo 44 mensual y anual significativa. **NOTA** En el Capítulo 94 se incluyen sólo las partidas arancelarias que contienen madera

La apertura de las principales partidas arancelarias del Capítulo 44 se observa en la **Tabla 2**.

| PARTIDAS ARANCELARIAS | UNIDADES | EXPORTACIÓN | | | | IMPORTACIÓN | | | |
|----------------------------|-----------|-------------------|--------------------|----------------------|--------------------------|-------------------|--------------------|----------------------|--------------------------|
| | | valores mensuales | | valores acumulados | | valores mensuales | | valores acumulados | |
| | | ago-21 | ago 21 / jul-21 | ago-21 Σ e-ago 21 | Var. acum. interanual | ago-21 | ago 21 / jul-21 | ago-21 Σ e-ago 21 | Var. acum. interanual |
| MADERA | | | | | | | | | |
| 4403 | toneladas | 29.703 | -50,3% | 324.030 | 17,2% | 0 | 0,0% | 0 | 0,0% |
| Madera en bruto | miles USD | 1.849 | -44,7% | 17.245 | 32,1% | 0 | 0,0% | 0 | 0,0% |
| 4407 | toneladas | 15.853 | -20,5% | 137.686 | 18,9% | 419 | 10,4% | 3.669 | 101,6% |
| Madera aserrada | miles USD | 10.099 | -17,7% | 74.354 | 64,4% | 328 | -9,0% | 3.314 | 103,0% |
| 4409 | toneladas | 3.111 | 12,5% | 20.304 | 35,1% | 11 | -26,5% | 109 | -46,0% |
| Madera perfilada longitud. | miles USD | 6.277 | 30,8% | 34.906 | 63,9% | 29 | 22,0% | 233 | -50,6% |
| 4410 | toneladas | 6.740 | -9,1% | 45.742 | 210,4% | 5.771 | 39,3% | 30.583 | 77,7% |
| Tableros de partículas | miles USD | 2.264 | -10,6% | 14.886 | 196,2% | 2.785 | 35,1% | 14.042 | 117,3% |
| 4411 | toneladas | 7.385 | -6,2% | 54.898 | 16,5% | 2.283 | 13,1% | 17.513 | 13,2% |
| Tableros de fibra | miles USD | 5.024 | 15,1% | 32.069 | 32,2% | 1.325 | 16,5% | 10.996 | 35,2% |

Tabla 2: Apertura Capítulo 44

Si observamos las **exportaciones** solo arrojaron un resultado positivo con relación al mes de julio las partidas 4409 y la 4411. Si se puede observar que todas las partidas mantuvieron un resultado positivo con respecto al mismo periodo del año anterior, **observar la partida 4410 se mantiene en alza con un incremento del 210% en volumen y el 196% en valor**. Con relación a las **importaciones**, se mantuvo estable en casi todas las partidas con la excepción de la partida 4410 Tableros de Partículas que tuvo un alza arriba del 30%. **Con relación al año 2020** fueron variados los porcentajes considerando relevante el aumento en las partidas 4410 Tableros de Partículas y 4407 Madera aserrada, por arriba del 100%.

DATO: Desde este mes y en adelante publicaremos los datos de las exportaciones de rollos P/A 4403, dado que no existen restricciones.

Con la finalidad de visualizar la participación porcentual con respecto al valor en USD de los Capítulos más relevantes del sector, se incluye la **Figura 1** con las exportaciones y la **Figura 2** con las importaciones

El detalle de las partidas arancelarias se encuentra en el **ANEXO I**.

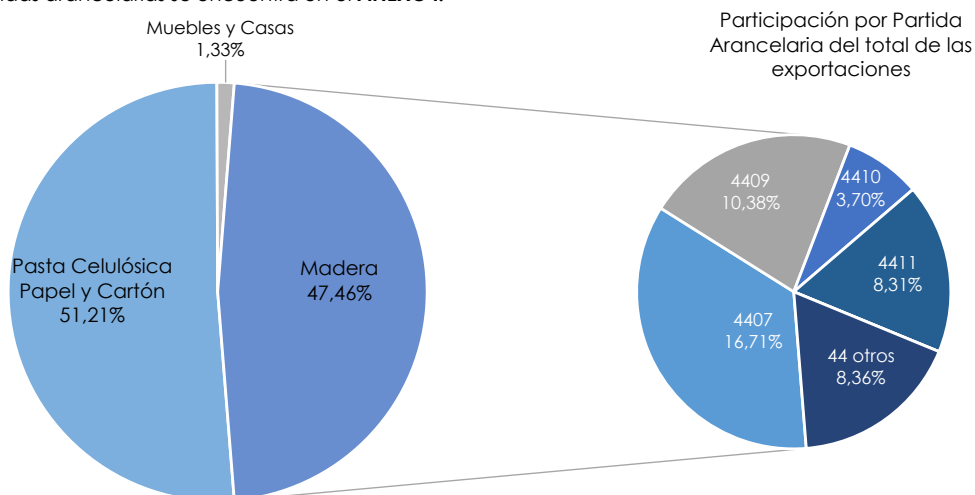


Figura 1: Participación porcentual en USD de cada Capítulo en las exportaciones de Agosto 2021

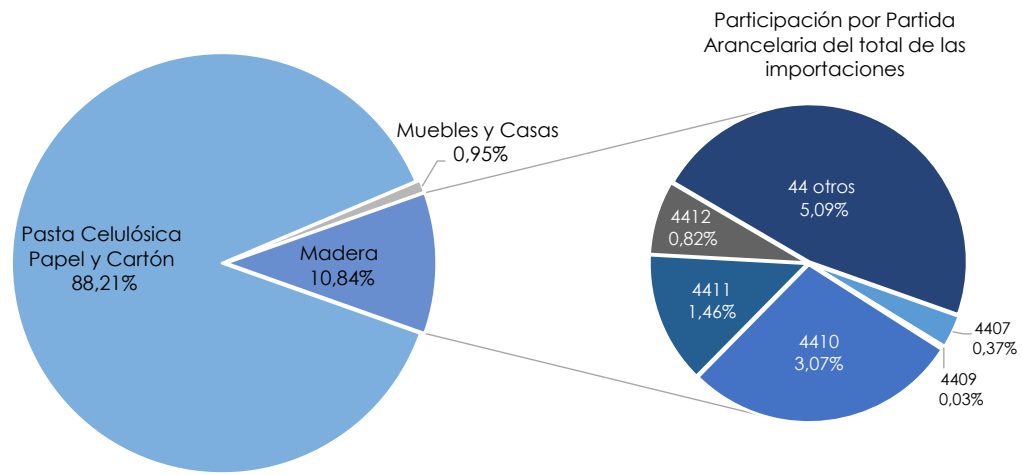


Figura 2: Participación porcentual en USD de cada Capítulo en las importaciones de Agosto 2021

La balanza comercial del sector no ha presentado variaciones significativas en el último año, aunque se puede apreciar en este mes una tendencia estable del déficit y una leve baja comercial en las exportaciones e importaciones. (Figura 3).

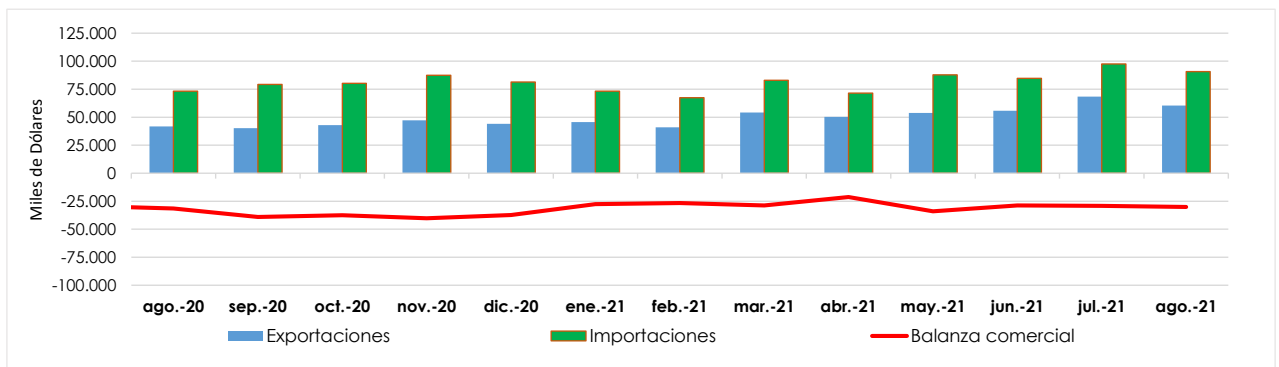


Figura 3: Balanza comercial sectorial del último año

Si se analiza separadamente por Capítulos, el único que arroja resultados positivos es el correspondiente a Madera, impulsado en parte por las exportaciones de rollos desde los puertos entrerrianos, también debemos **considerar el aumento significativo de la partida 4410 que ha mantenido en este año** "ver Tabla 2". Respecto a la Balanza Comercial, se observa una leve tendencia a la baja en el Cap. 44 (Madera) con relación al mes anterior. Los capítulos relacionados Pasta de Celulosa + Papel y Cartón se puede observar una tendencia estable. (Figura 4).

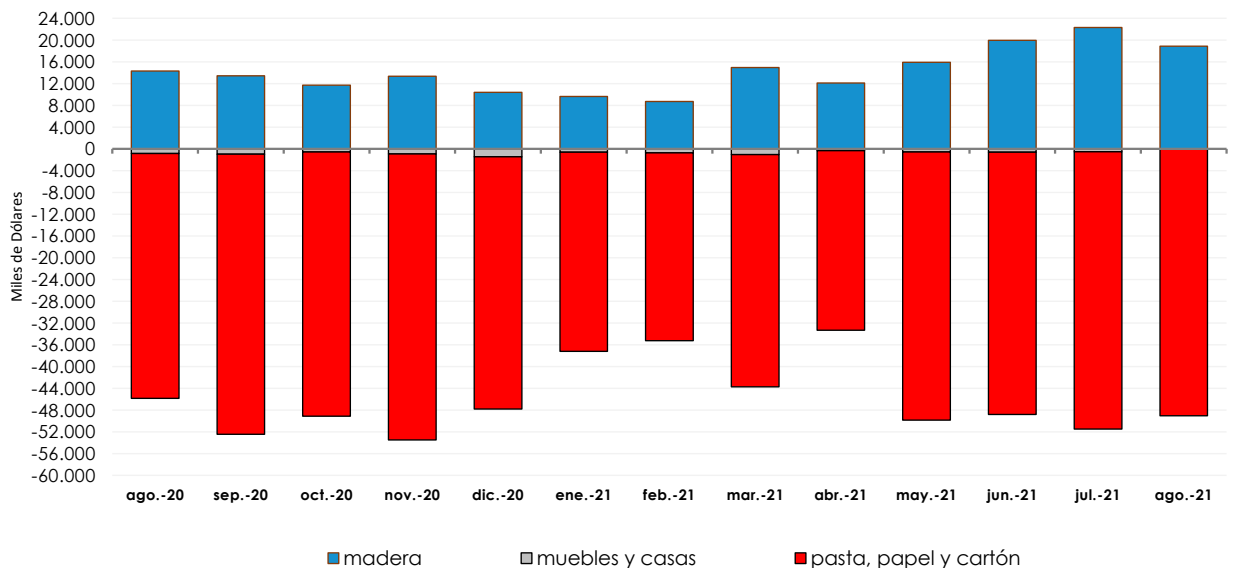


Figura 4: Balanza comercial por Capítulos del último año

Si se observan los últimos 20 años se comprueba que si bien la balanza es históricamente negativa, desde el año 2011 se mantiene la tendencia hacia la disminución del déficit. La **proyección para el año 2021** es semejante a la del año 2020 con una **tendencia significativa a la suba de las exportaciones superior al 45%** y estable en las importaciones en un 21%. (Figura 5).

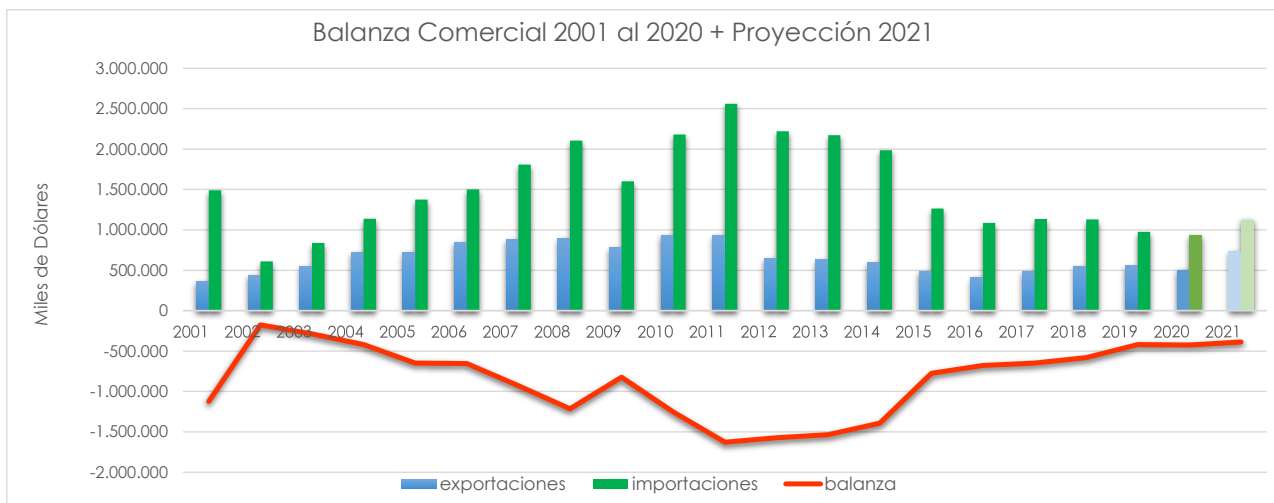


Figura 5: Balanza comercial desde 2001/2020 y proyección 2021

En la **Figura 6**. Se puede observar que la proyección de la balanza comercial del año 2021 tiende a una **importante suba de las exportaciones de Madera** y una leve suba en el déficit de Pasta Celulósica + Papel y Cartón con relación al año 2020.

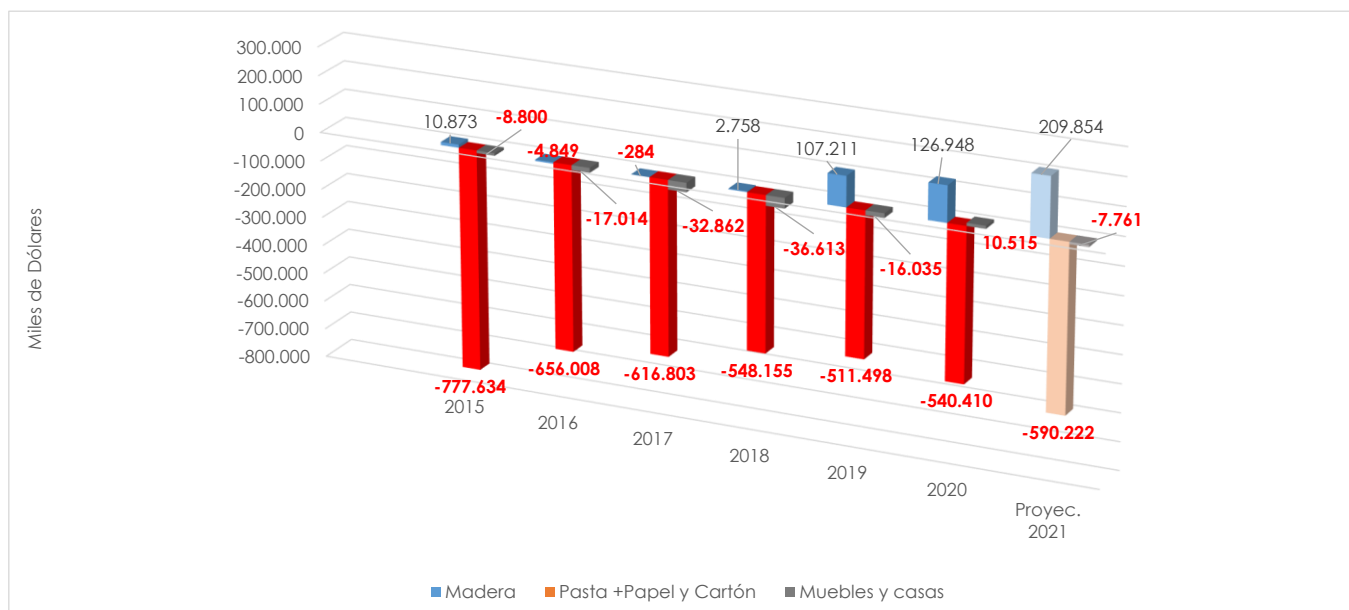


Figura 6: Balanza comercial sectorial desde 2015/2020 y proyección 2021

Anexo 1 Descripción de las Partidas Arancelarias del Capítulo 44 (Madera)

- 4401: Leña; madera en partículas; aserrín, desperdicios y desechos
- 4402: Carbón vegetal
- 4403: Madera en bruto, incluso descortezada
- 4404: Flejes de madera
- 4405: Lana de madera; harina de madera
- 4406: Traviesas (durmientes) de madera para vías férreas o similares
- 4407: Madera aserrada
- 4408: Hojas de chapado o contrachapado (incluso unidas) y demás maderas
- 4409: Maderas (incluidas las tablillas y frisos para parqués, sin ensamblar) perfilada longitudinalmente
- 4410: Tableros de partículas "Oriented Strand Board" (OSB)
- 4411: Tableros de fibra de madera u otras materias leñosas
- 4412: Madera contrachapada
- 4413: Madera densificada en bloques, tablas, tiras o perfiles
- 4414: Marcos de madera para cuadros, fotografías, espejos u objetos similares
- 4415: Cajones, cajas, jaulas, tambores y envases similares, de madera
- 4416: Barriles, cubas, tinas y demás manufacturas de tonelería y sus partes
- 4417: Herramientas, monturas y mangos de herramientas
- 4418: Obras y piezas de carpintería para la construcción, incluidos los tableros
- 4419: Artículos de mesa o de la cocina, de madera
- 4420: Marquetería y taracea; cofrecillos y estuches para joyería u orfebrería
- 4421: Las demás manufacturas de madera



Ministerio de Agricultura,
Ganadería y Pesca
Argentina



Ministerio de Agricultura,
Ganadería y Pesca
Argentina