

# MONITOR COMERCIO EXTERIOR Noviembre 2020

Dirección Nacional de Desarrollo  
Foresto Industrial



Ministerio de Agricultura,  
Ganadería y Pesca  
**Argentina**

Sobre la base de la información suministrada por el INDEC (datos provisorios), desde la Dirección Nacional de Desarrollo Foresto Industrial se detallan los movimientos del **comercio exterior** durante el mes de noviembre 2020 en los principales rubros del sector.

(Tabla 1)

CAPÍTULOS	UNIDADES	EXPORTACIÓN				IMPORTACIÓN			
		Valores mensuales		Valores acumulados		Valores mensuales		Valores acumulados	
		nov-20	nov 20 / oct-20	nov-20 Σ e-nov 20	Var. acum. interanual	nov-20	nov 20 / oct-20	nov-20 Σ e-nov 20	Var. acum. interanual
Cap 44 Madera	Toneladas	75.306	-8,7%	768.742	11,3%	11.928	5,7%	80.091	15%
	Miles USD	21.877	11,7%	186.100	8,8%	8.756	5,6%	73.130	1%
Cap 47/48 Pasta Celulósica Papel y Cartón	toneladas	24.359	-44,0%	309.500	-5,3%	84.614	4,5%	876.738	3,4%
	miles USD	24.579	-14,0%	271.506	-18,8%	77.138	8,8%	761.152	-6,0%
Cap 94 Muebles y Casas	toneladas	228	31,0%	1.534	6,1%	559	26,5%	5.421	-23,4%
	miles USD	532	9,7%	4.535	-3,4%	1.474	33,2%	14.263	-26,1%
<b>Totales</b>	Toneladas	<b>99.893</b>		<b>1.079.776</b>		<b>97.101</b>		<b>962.250</b>	
	Miles USD	<b>46.988</b>		<b>462.141</b>		<b>87.368</b>		<b>848.545</b>	

Tabla 1: Importaciones y Exportaciones Noviembre 2020

**Observar** las exportaciones del **capítulo 44** en **toneladas** cayeron casi un 9%, pero **en valor** subieron en 11,7%. Si bien el **Cap. 94** tiene una participación baja con respecto a las demás, se debe considerar el aumento significativo de este mes. Se observa en los **Cap 47 y 48** una baja significativa. Con respecto a las **importaciones**, todos los capítulos tuvieron una tendencia en alza, con relación al mes anterior.

**Nota:** En el Capítulo 94 se incluyen sólo las partidas arancelarias que contienen madera

La apertura de las principales partidas arancelarias del Capítulo 44 se observa en la **Tabla 2**.

PARTIDAS ARANCELARIAS	UNIDADES	EXPORTACIÓN				IMPORTACIÓN			
		valores mensuales		valores acumulados		valores mensuales		valores acumulados	
		nov-20	nov 20 / oct-20	nov-20 Σ e-nov 20	Var. acum. interanual	nov-20	nov 20 / oct-20	nov-20 Σ e-nov 20	Var. acum. interanual
<b>MADERA</b>									
4403	toneladas		-25,1%		9,4%	0	0,0%	0,0	0,0%
Madera en bruto	miles USD		-18,0%		-7,8%	0	0,0%	0,0	0,0%
4407	toneladas	20.177	17,2%	166.609	18,5%	508	-1,7%	3.297	4,8%
Madera aserrada	miles USD	8.355	14,8%	66.542	11,2%	463	6,7%	2.962	-6,0%
4409	toneladas	3.113	49,7%	22.093	15,3%	85	N/A	227	10,0%
Madera perfilada longitud.	miles USD	4.650	54,7%	31.741	16,7%	136	N/A	347	-27,2%
4410	toneladas	4.559	97,2%	23.281	1,5%	4.793	19,8%	30.958	22,1%
Tableros de partículas	miles USD	1.270	74,7%	7.560	-5,0%	1.825	17,5%	11.635	4,9%
4411	toneladas	5.577	-19,0%	65.782	2,1%	4.101	22,0%	25.936	47,0%
Tableros de fibra	miles USD	2.972	-19,3%	34.599	14,8%	2.139	42,5%	13.347	14,8%

Tabla 2: Apertura Capítulo 44

Podemos observar en las exportaciones, en las partidas **4403 "Rollos"** y **4411 "Tableros de fibra"**, una baja significativa con relación al mes anterior, mientras que en las partidas **4407 "Madera aserrada"**, **4409 "Madera Perfilada"** y **4410 "Tableros de partículas"**, se observa una importante suba. Con respecto a las **Importaciones**, se observa un aumento moderado en casi todas las partidas, mientras que la partida **4411 "Tableros de fibra"** sí tuvo un aumento significativo en cantidad y valor.

Con la finalidad de visualizar la participación porcentual con respecto al valor en USD de los Capítulos más relevantes del sector, se incluye la **Figura 1** con las exportaciones y la **Figura 2** con las importaciones

El detalle de las partidas arancelarias se encuentran en el **ANEXO I**.

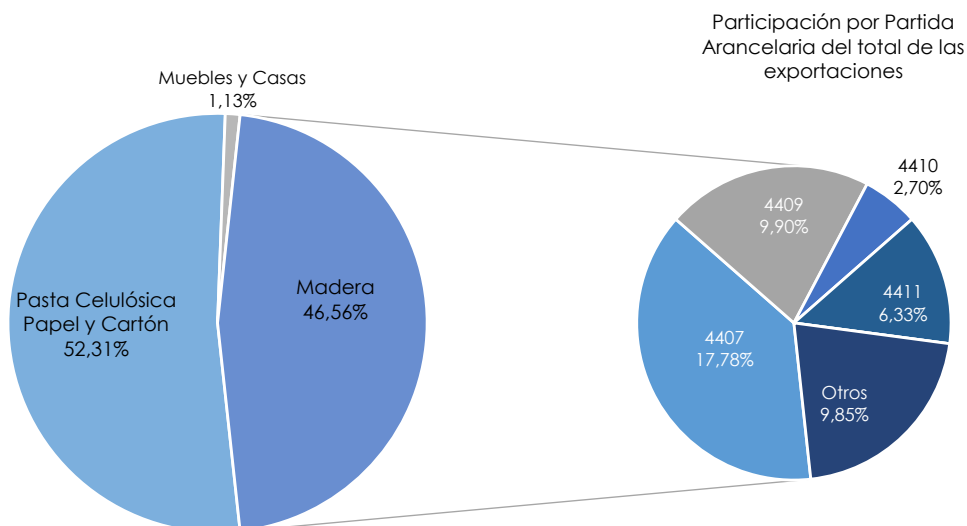


Figura 1: Participación porcentual en USD de cada Capítulo en las exportaciones de Noviembre 2020

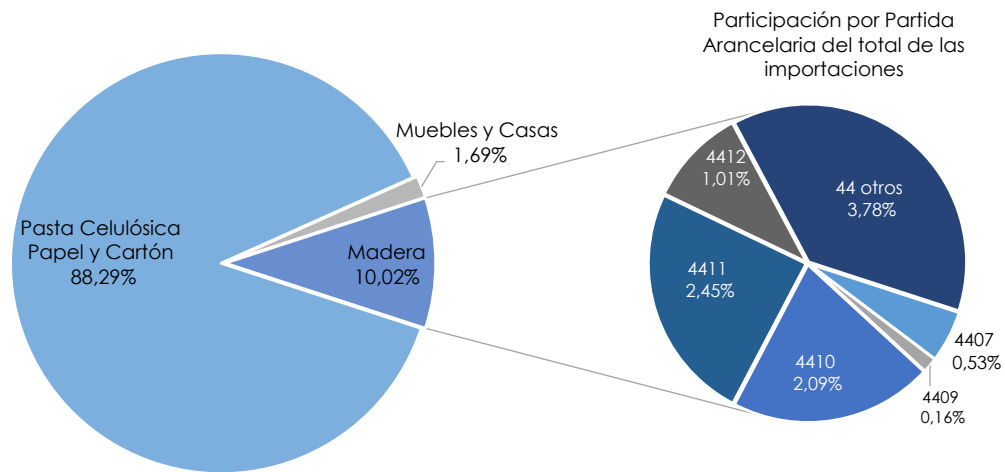


Figura 2: Participación porcentual en USD de cada Capítulo en las importaciones de Noviembre 2020

La balanza comercial del sector no ha presentado variaciones significativas en el último año, se puede apreciar una tendencia estable en los últimos meses. (Figura 3).

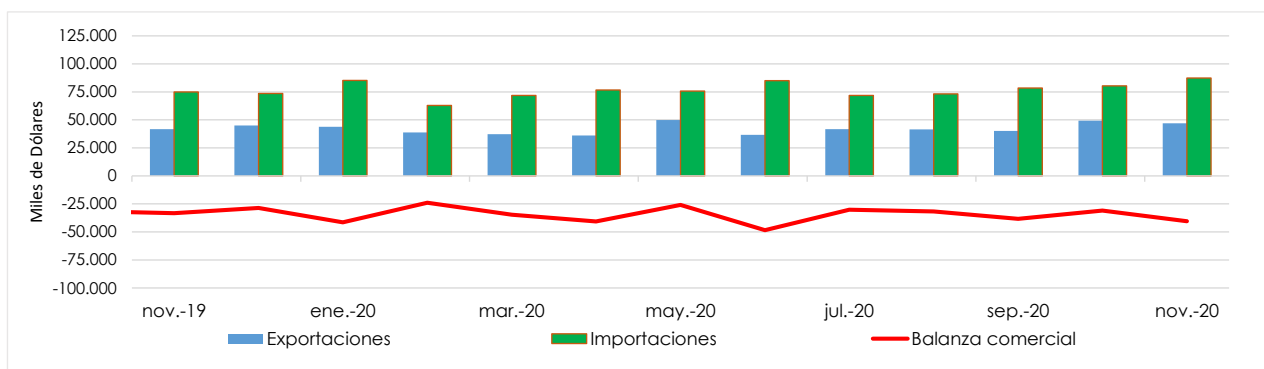


Figura 3: Balanza comercial sectorial del último año

Si se analiza separadamente por Capítulos, el único que arroja resultados positivos es el correspondiente a Madera, impulsado en parte por las exportaciones de rollos desde los puertos entrerrianos. Respecto a la Balanza Comercial, se observa una leve suba en el Cap. 44 y un aumento del déficit en pasta celulosa y papel. (Figura 4).

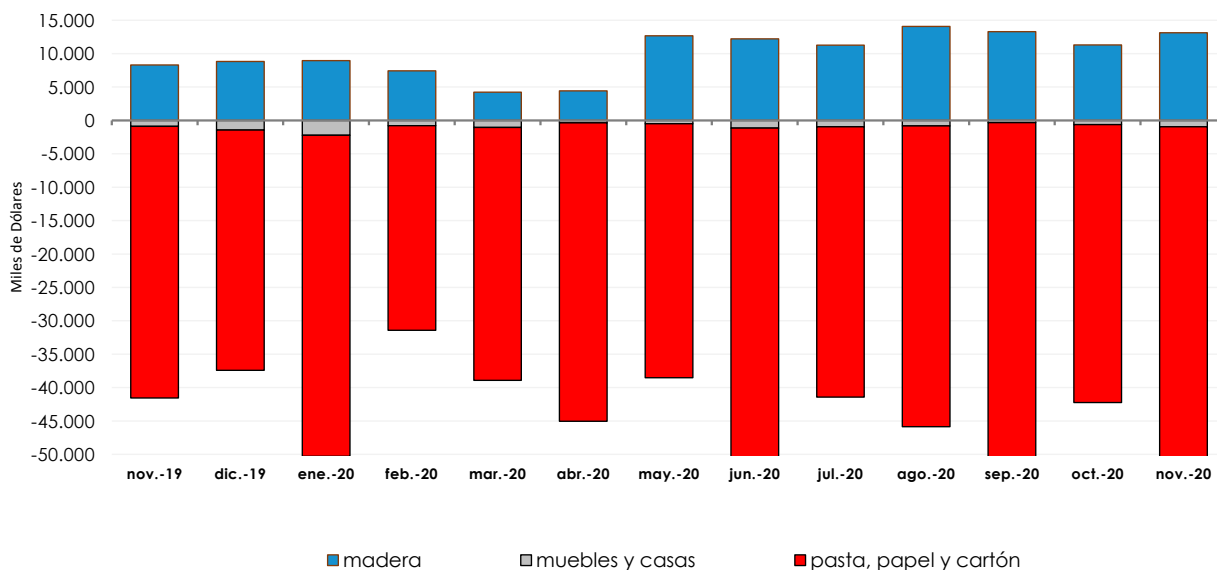


Figura 4: Balanza comercial por capítulos del último año

Si se observan los últimos 20 años se comprueba que si bien la balanza es históricamente negativa, desde el año 2011 hay una tendencia hacia la disminución del déficit. (Figura 5).

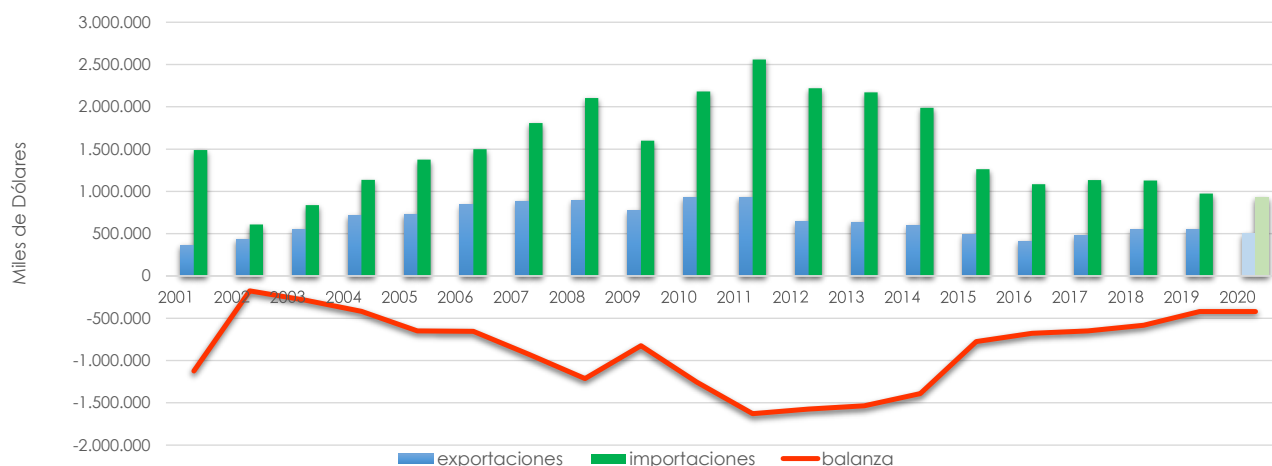


Figura 5: Balanza comercial y tendencia desde 2001/2019 + proyección 2020

En la Figura 6 se incluye la Proyección Anual en base a datos acumulados en los primeros 11 meses del año en curso. Se proyecta una balanza comercial mayor en madera y un leve incremento en el déficit en la balanza comercial de la Celulosa con relación año 2019.

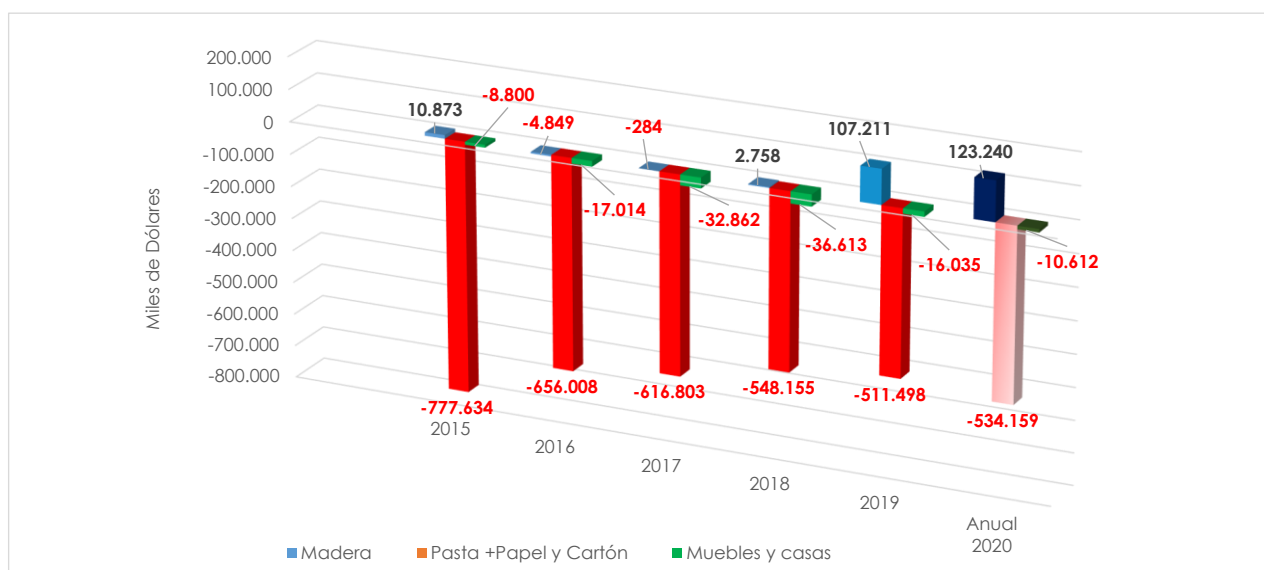


Figura 6: Balanza comercial sectorial desde 2015 / 2019 y la proyección 2020

## Anexo 1

### Descripción de las Partidas Arancelarias del Capítulo 44 (Madera)

- 4401: Leña; madera en partículas; aserrín, desperdicios y desechos
- 4402: Carbón vegetal
- 4403: Madera en bruto, incluso descortezada
- 4404: Flejes de madera
- 4405: Lana de madera; harina de madera
- 4406: Traviesas (durmientes) de madera para vías férreas o similares
- 4407: Madera aserrada
- 4408: Hojas de chapado o contrachapado (incluso unidas) y demás maderas
- 4409: Maderas (incluidas las tabillas y frisos para parqués, sin ensamblar) perfilada longitudinalmente
- 4410: Tableros de partículas "Oriented Strand Board" (OSB)
- 4411: Tableros de fibra de madera u otras materias leñosas
- 4412: Madera contrachapada
- 4413: Madera densificada en bloques, tablas, tiras o perfiles
- 4414: Marcos de madera para cuadros, fotografías, espejos u objetos similares
- 4415: Cajones, cajas, jaulas, tambores y envases similares, de madera
- 4416: Barriles, cubas, tinajas y demás manufacturas de tonelería y sus partes
- 4417: Herramientas, monturas y mangos de herramientas
- 4418: Obras y piezas de carpintería para la construcción, incluidos los tableros
- 4419: Artículos de mesa o de la cocina, de madera
- 4420: Marquetería y taracea; cofrecillos y estuches para joyería u orfebrería
- 4421: Las demás manufacturas de madera



Ministerio de Agricultura,  
Ganadería y Pesca  
**Argentina**



Ministerio de Agricultura,  
Ganadería y Pesca  
**Argentina**