

MONITOR COMERCIO EXTERIOR Septiembre 2020

Dirección Nacional de Desarrollo
Foresto Industrial



Ministerio de Agricultura,
Ganadería y Pesca
Argentina

Sobre la base de la información suministrada por el INDEC (datos provisorios), desde la Dirección Nacional de Desarrollo Foresto Industrial se detallan los movimientos del **comercio exterior** durante el mes de septiembre 2020 en los principales rubros del sector.

(Tabla 1)

CAPÍTULOS	UNIDADES	EXPORTACIÓN				IMPORTACIÓN			
		Valores mensuales		Valores acumulados		Valores mensuales		Valores acumulados	
		sep-20	sep 20 / ago-20	sep-20 Σ e-ago 20	Var. acum. interanual	sep-20	sep 20 / ago-20	sep-20 Σ e-ago 20	Var. acum. interanual
Cap 44 Madera	Toneladas	100.336	15,5%	606.772	11,4%	10.054	32,5%	56.875	-1,0%
	Miles USD	19.942	3,0%	144.494	2,9%	6.797	28,3%	56.082	-10,2%
Cap 47/48 Pasta Celulósica Papel y Cartón	toneladas	20.201	-12,5%	241.632	-9,7%	86.177	8,1%	711.167	1,6%
	miles USD	19.539	-10,2%	217.654	-21,7%	70.843	6,1%	613.117	-8,6%
Cap 94 Muebles y Casas	toneladas	136	1,7%	1.132	3,0%	56	-83,5%	4.421	-25,5%
	miles USD	463	45,4%	3.518	-1,9%	779	-32,3%	11.682	-25,9%
Totales	Toneladas	120.673		849.535		96.287		772.463	
	Miles USD	39.944		365.666		78.419		680.882	

Tabla 1: Importaciones y Exportaciones Septiembre 2020

Podemos observar en las importaciones acumuladas, una caída en valor significativa en todas las partidas arancelarias.

Nota: En el Capítulo 94 se incluyen sólo las partidas arancelarias que contienen madera

La apertura de la información referida al Capítulo 44 se observa en la **Tabla 2**.

PARTIDAS ARANCELARIAS	UNIDADES	EXPORTACIÓN				IMPORTACIÓN			
		valores mensuales		valores acumulados		valores mensuales		valores acumulados	
		sep-20	sep 20 / ago-20	sep-20 Σ e-sep 20	Var. acum. interanual	sep-20	sep 20 / ago-20	sep-20 Σ e-sep 20	Var. acum. interanual
MADERA									
4403	toneladas		24,2%		16,6%	0	0,0%	0,0	0,0%
Madera en bruto	miles USD		25,0%		-4,4%	0	0,0%	0,0	0,0%
4407	toneladas	16.895	10,9%	129.142	10,8%	451	-6,4%	2.272	-15,6%
Madera aserrada	miles USD	6.921	9,9%	50.892	1,4%	434	3,5%	2.065	-20,3%
4409	toneladas	2.167	-10,7%	16.901	8,6%	0,21	-6,4%	138	-17,2%
Madera perfilada longitud.	miles USD	3.208	-10,3%	24.087	8,3%	2	91,7%	204	-51,5%
4410	toneladas	1.673	-52,6%	16.410	-15,3%	4.955	47,1%	22.164	12,6%
Tableros de partículas	miles USD	518	-56,7%	5.563	-16,8%	1.795	48,8%	8.256	-6,7%
4411	toneladas	6.575	26,4%	53.318	1,1%	3.008	31,5%	18.472	28,9%
Tableros de fibra	miles USD	3.747	37,2%	27.946	16,4%	1.577	55,0%	9.706	1,6%

Tabla 2: Apertura Capítulo 44

Podemos observar que dentro de los **valores acumulados en las exportaciones** con relación al año 2019, existe una caída en valor de la partida arancelaria **4403 "rollos"**, mientras que la partida arancelaria **4411 "tableros de fibra"**, se aprecia un considerable aumento, mientras que la partida **4410 Tableros de partículas** cayó, casi en el mismo porcentaje. Con respecto a las **importaciones acumuladas**, se puede observar una **caída en valor** de casi todas las partidas. **Las subas solo fueron en cantidad** en las partidas **4410 "Tableros de Partículas"** y la partida **4411 "Tableros de fibra"** con respecto al año 2019.

Nota: la información del Capítulo 4403 se encuentra amparada dentro del secreto estadístico (Ley 17622).

Con la finalidad de visualizar la participación porcentual con respecto al valor en USD de los Capítulos más relevantes del sector, se incluye la **Figura 1** con las exportaciones y la **Figura 2** con las importaciones

El detalle de las partidas arancelarias se encuentran en el **ANEXO I**.

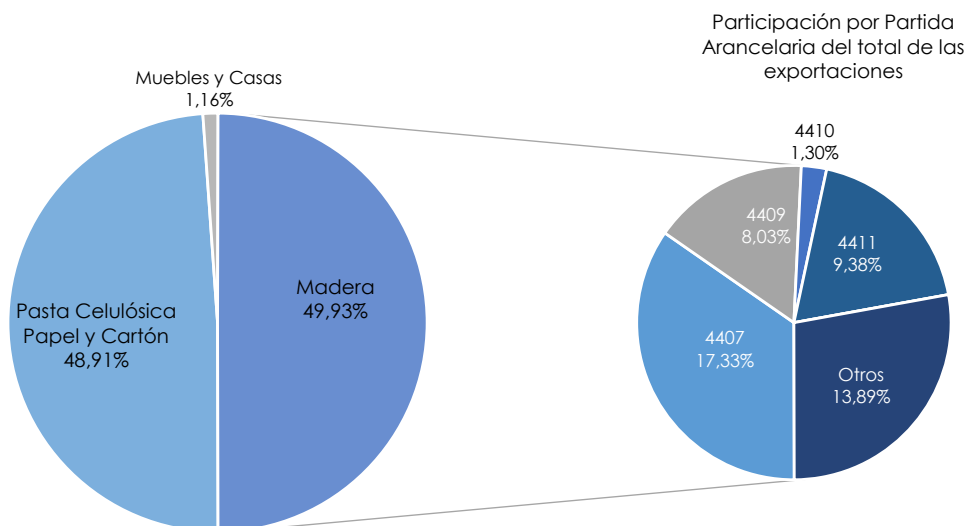


Figura 1: Participación porcentual en USD de cada Capítulo en las exportaciones de Septiembre 2020

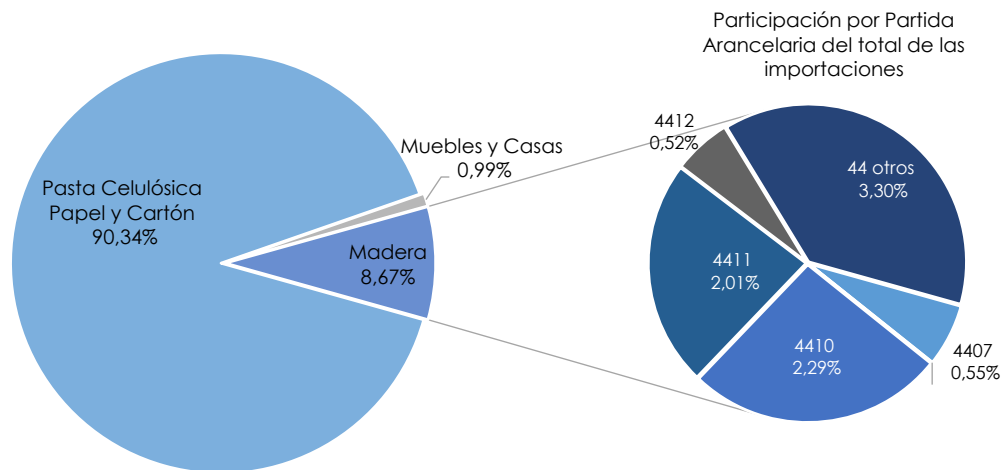


Figura 2: Participación porcentual en USD de cada Capítulo en las importaciones de Septiembre 2020

La balanza comercial del sector no ha presentado variaciones significativas en el último año, se puede apreciar una tendencia estable en los últimos meses. Lo relevante en este último mes es que, respecto a agosto, hubo un empeoramiento del déficit comercial ya que, por un lado las exportaciones reales del sector equivalieron a 39.944 miles de dólares, representando una caída del 3,61% y, por otro lado, las importaciones reales del sector fueron de 78.419 miles de dólares, representando un incremento del 7,1% en un mes. (Figura 3).

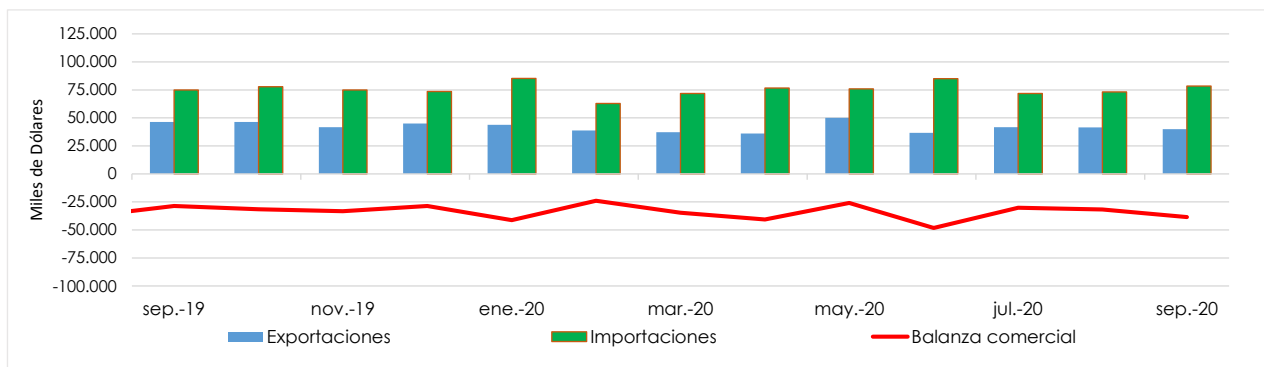


Figura 3: Balanza comercial sectorial del último año

Si se analiza separadamente por Capítulos, el único que arroja resultados positivos es el correspondiente a Madera, impulsado en parte por las exportaciones de rollos desde los puertos entrerrianos (Figura 4).

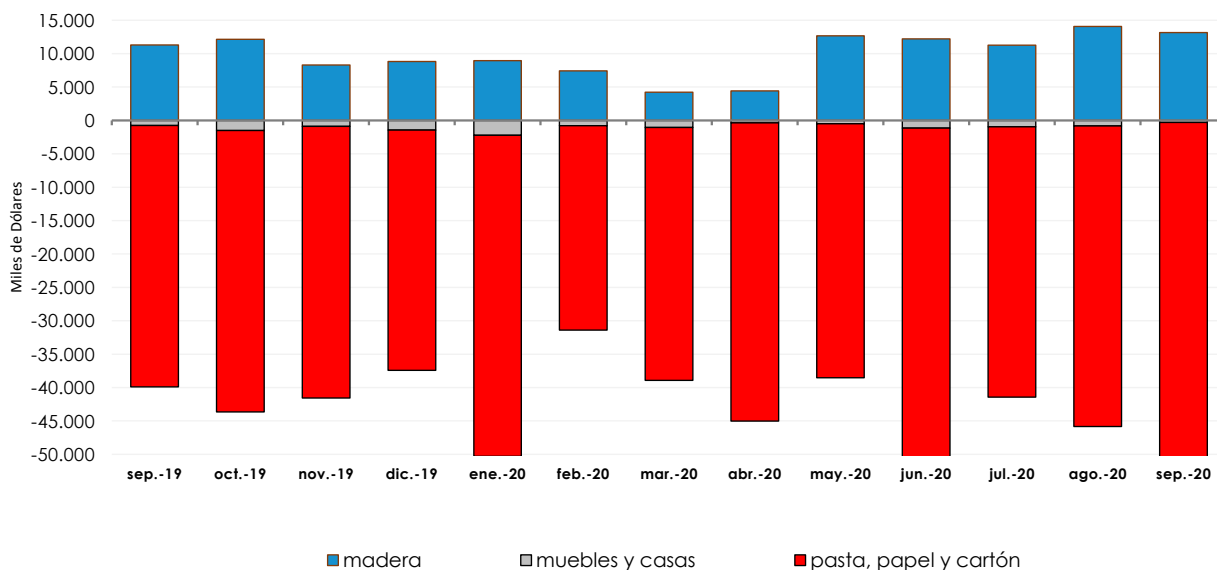


Figura 4: Balanza comercial por capítulos del último año

Si se observan los últimos 20 años se comprueba que si bien la balanza es históricamente negativa, desde el año 2011 hay una tendencia hacia la disminución del déficit. (Figura 5). En el mes de agosto, la proyección arrojaba un déficit de 415.112 miles de dólares, y en septiembre este déficit proyectado se amplió a 420.287 miles de dólares, en consecuencia el déficit comercial creció 1,2% en septiembre.

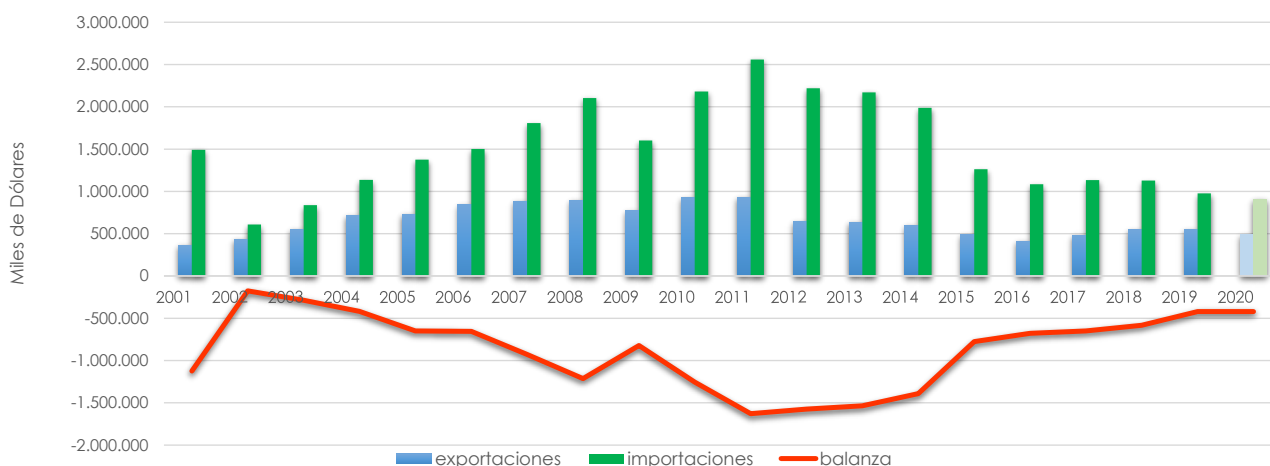


Figura 5: Balanza comercial y tendencia desde 2001/2019 + proyección 2020

En la Figura 6 se incluye la Proyección Anual en base a datos acumulados en los primeros nueve meses del año en curso. Se proyecta una balanza comercial levemente mayor en madera y un leve incremento en el déficit en la balanza comercial de la Celulosa con relación año 2019.

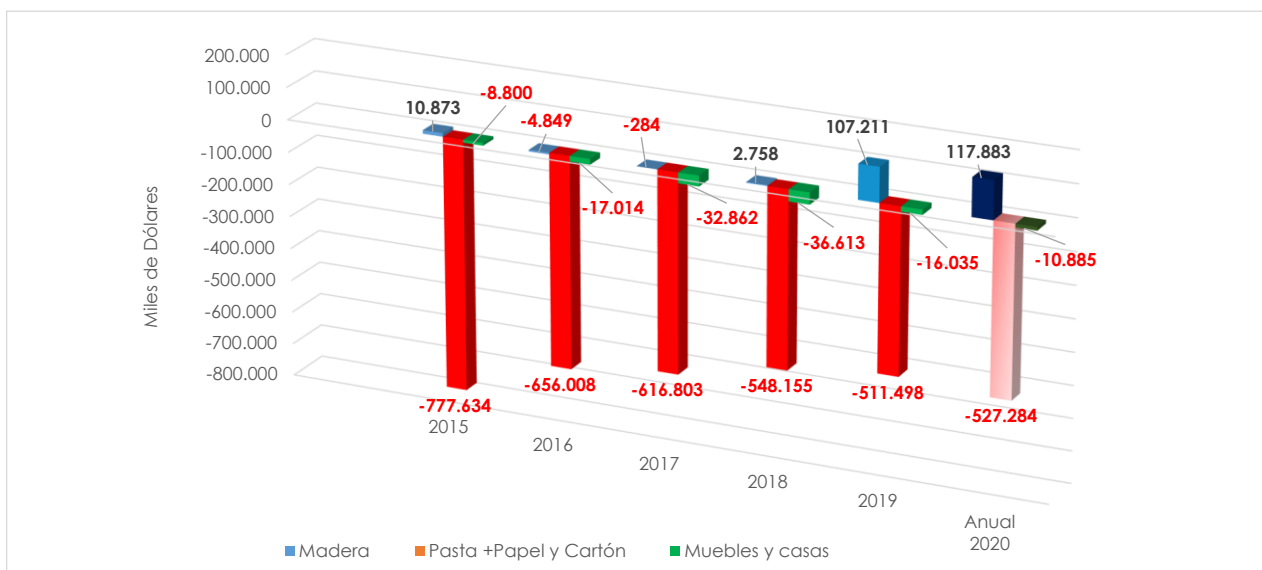


Figura 6: Balanza comercial sectorial desde 2015 / 2019 y la proyección 2020

Anexo 1

Descripción de las Partidas Arancelarias del Capítulo 44 (Madera)

- 4401: Leña; madera en partículas; aserrín, desperdicios y desechos
- 4402: Carbón vegetal
- 4403: Madera en bruto, incluso descortezada
- 4404: Flejes de madera
- 4405: Lana de madera; harina de madera
- 4406: Traviesas (durmientes) de madera para vías férreas o similares
- 4407: Madera aserrada
- 4408: Hojas de chapado o contrachapado (incluso unidas) y demás maderas
- 4409: Maderas (incluidas las tabillas y frisos para parqués, sin ensamblar) perfilada longitudinalmente
- 4410: Tableros de partículas "Oriented Strand Board" (OSB)
- 4411: Tableros de fibra de madera u otras materias leñosas
- 4412: Madera contrachapada
- 4413: Madera densificada en bloques, tablas, tiras o perfiles
- 4414: Marcos de madera para cuadros, fotografías, espejos u objetos similares
- 4415: Cajones, cajas, jaulas, tambores y envases similares, de madera
- 4416: Barriles, cubas, tinajas y demás manufacturas de tonelería y sus partes
- 4417: Herramientas, monturas y mangos de herramientas
- 4418: Obras y piezas de carpintería para la construcción, incluidos los tableros
- 4419: Artículos de mesa o de la cocina, de madera
- 4420: Marquetería y taracea; cofrecillos y estuches para joyería u orfebrería
- 4421: Las demás manufacturas de madera



Ministerio de Agricultura,
Ganadería y Pesca
Argentina



Ministerio de Agricultura,
Ganadería y Pesca
Argentina