

# MONITOR COMERCIO EXTERIOR Agosto 2020

Dirección Nacional de Desarrollo  
Foresto Industrial



Ministerio de Agricultura,  
Ganadería y Pesca  
**Argentina**

Sobre la base de la información suministrada por el INDEC (datos provisorios), desde la Dirección Nacional de Desarrollo Foresto Industrial se detallan los movimientos del **comercio exterior** durante el mes de agosto 2020 en los principales rubros del sector.

(Tabla 1)

CAPÍTULOS	UNIDADES	EXPORTACIÓN				IMPORTACIÓN			
		Valores mensuales		Valores acumulados		Valores mensuales		Valores acumulados	
		ago-20	ago 20 / jul-20	ago-20 Σ e-ago 20	Var. acum. interanual	ago-20	ago 20 / jul-20	ago-20 Σ e-ago 20	Var. acum. interanual
Cap 44 Madera	Toneladas	86.850	27,8%	506.436	-1,0%	7.586	34,2%	46.822	-10,1%
	Miles USD	19.362	13,2%	124.551	0,2%	5.297	-9,0%	49.285	-14,5%
Cap 47/48 Pasta Celulósica Papel y Cartón	toneladas	23.074	-6,8%	221.431	-6,8%	79.729	11,6%	624.990	-0,2%
	miles USD	21.760	-8,9%	198.115	-20,3%	66.771	3,7%	542.274	-9,9%
Cap 94 Muebles y Casas	toneladas	134	-43,1%	996	19,2%	339	-51,7%	4.365	-19,1%
	miles USD	318	-51,4%	3.055	6,0%	1.151	-27,7%	10.903	-23,8%
<b>Totales</b>	Toneladas	110.058		728.863		87.654		676.177	
	Miles USD	41.440		325.721		73.219		602.462	

Tabla 1: Importaciones y Exportaciones Agosto 2020

Nota: En el Capítulo 94 se incluyen sólo las partidas arancelarias que contienen madera

La apertura de la información referida al Capítulo 44 se observa en la Tabla 2. .

PARTIDAS ARANCELARIAS	UNIDADES	EXPORTACIÓN				IMPORTACIÓN			
		valores mensuales		valores acumulados		valores mensuales		valores acumulados	
		ago-20	ago 20 / jul-20	ago-20 Σ e-ago 20	Var. acum. interanual	ago-20	ago 20 / jul-20	ago-20 Σ e-ago 20	Var. acum. interanual
MADERA									
4403	toneladas		51,7%		-5,8%	0	0,0%	0,0	0,0%
Madera en bruto	miles USD		45,0%		-21,7%	0	0,0%	0,0	0,0%
4407	toneladas	15.229	-2,3%	112.247	8,2%	482	16,0%	1.820	-27,4%
Madera aserrada	miles USD	6.299	1,2%	43.971	-2,1%	419	17,8%	1.631	-31,6%
4409	toneladas	2.427	22,7%	14.734	11,6%	0,01	-99,8%	138	17,0%
Madera perfilada longitud.	miles USD	3.578	26,9%	20.878	10,6%	1	-87,9%	201	-6,8%
4410	toneladas	3.526	53,7%	14.737	-11,2%	3.368	88,8%	17.209	-0,7%
Tableros de partículas	miles USD	1.194	60,5%	5.045	-11,4%	1.206	99,0%	6.461	-17,2%
4411	toneladas	5.200	-8,5%	46.743	1,4%	2.288	8,6%	15.464	22,7%
Tableros de fibra	miles USD	2.730	-12,2%	24.199	18,8%	1.017	-0,5%	8.129	-5,5%

Tabla 2: Apertura Capítulo 44

Hemos modificado esta tabla con el fin de obtener una visión mas detallada de la situación . De esta manera podemos observar que dentro de los valores acumulados en las **exportaciones** con relación al acumulado de año 2019, existe una caída en valor de la partida arancelaria **4403 "rollos"**, mientras que la partida arancelaria **4411 "tableros de fibra"**, se aprecia un incremento considerable . Con respecto a las **importaciones** se puede observar una caída en valor en todas las partidas arancelarias que se mencionan.

Nota: la información del Capítulo 4403 se encuentra amparada dentro del secreto estadístico (Ley 17622).

Con la finalidad de visualizar la participación porcentual con respecto al valor en USD de los Capítulos más relevantes del sector, se incluye la **Figura 1** con las exportaciones y la **Figura 2** con las importaciones

El detalle de las partidas arancelarias se encuentran en el **ANEXO I**.

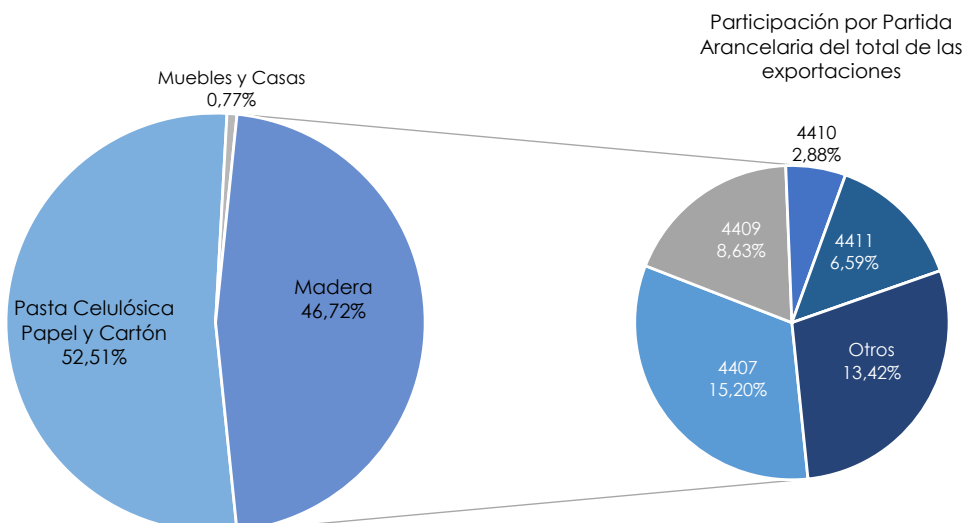


Figura 1: Participación porcentual en USD de cada Capítulo en las exportaciones de Agosto 2020

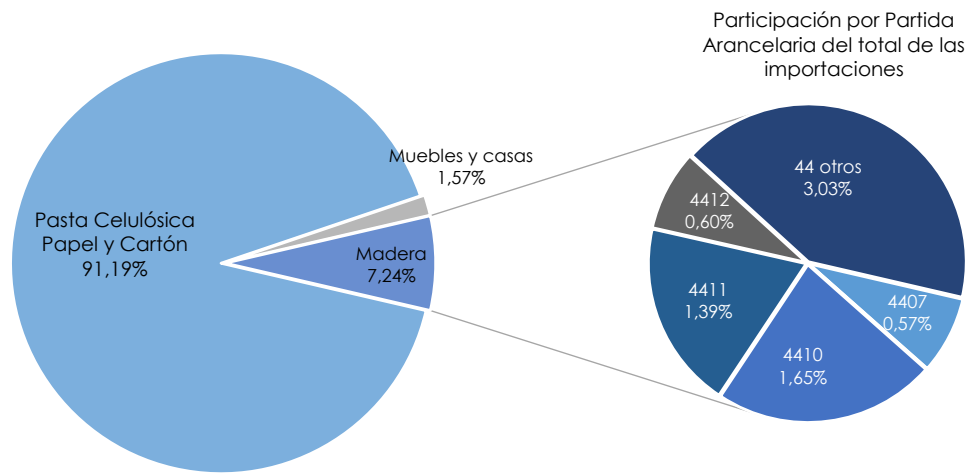


Figura 2: Participación porcentual en USD de cada Capítulo en las importaciones de Agosto 2020

La balanza comercial del sector no ha presentado variaciones significativas en el último año, se puede apreciar una tendencia estable en los dos últimos meses. (Figura 3).

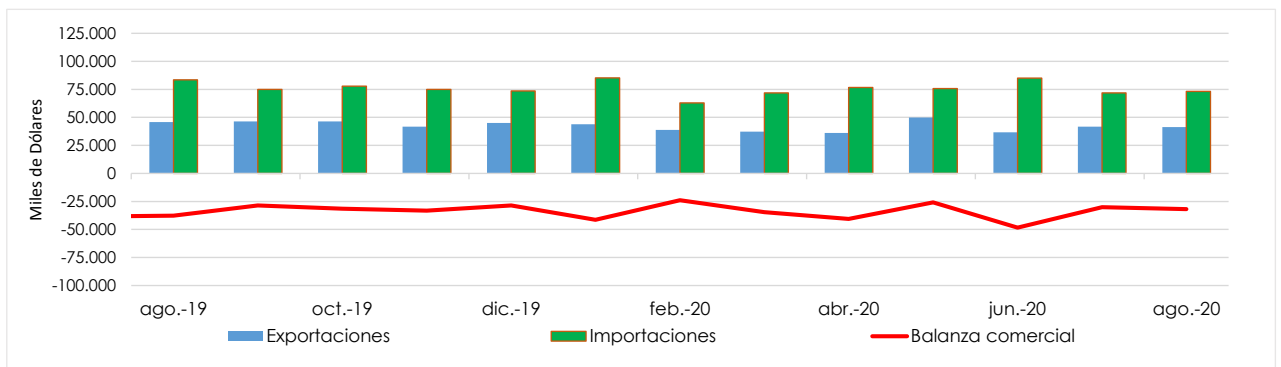


Figura 3: Balanza comercial sectorial del último año

Si se analiza separadamente por Capítulos, el único que arroja resultados positivos es el correspondiente a Madera, impulsado en parte por las exportaciones de rollos desde los puertos entrerrianos (Figura 4).

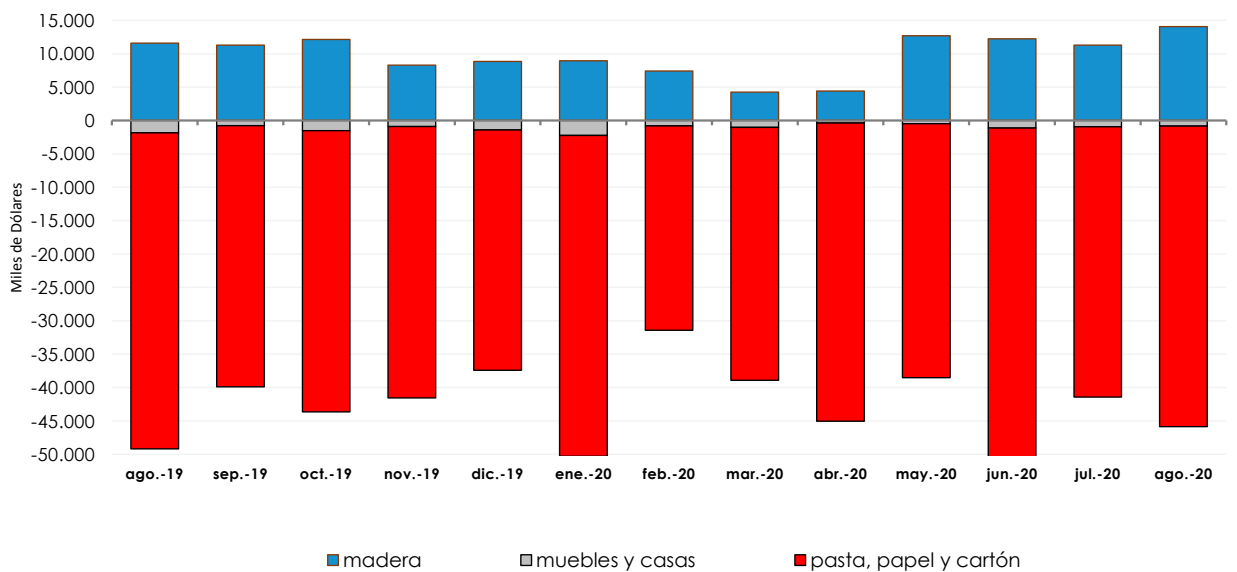


Figura 4: Balanza comercial por capítulos del último año

Si se observan los últimos 20 años se comprueba que si bien la balanza es históricamente negativa, desde el año 2011 hay una tendencia hacia la disminución del déficit. (Figura 5).

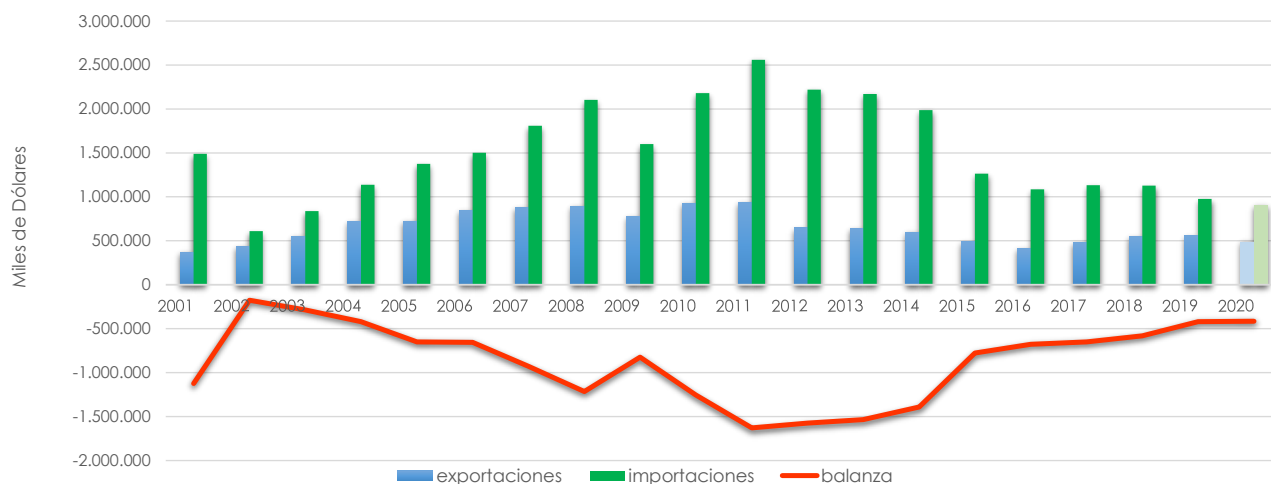


Figura 5: Balanza comercial y tendencia desde 2001/2019 + proyección 2020

En la Figura 6 se incluye la Proyección Anual de los datos acumulados en los primeros ocho meses del año en curso. Se proyecta una balanza comercial levemente mayor en madera y un leve incremento en el déficit en la balanza comercial de la Celulosa con relación año 2019.

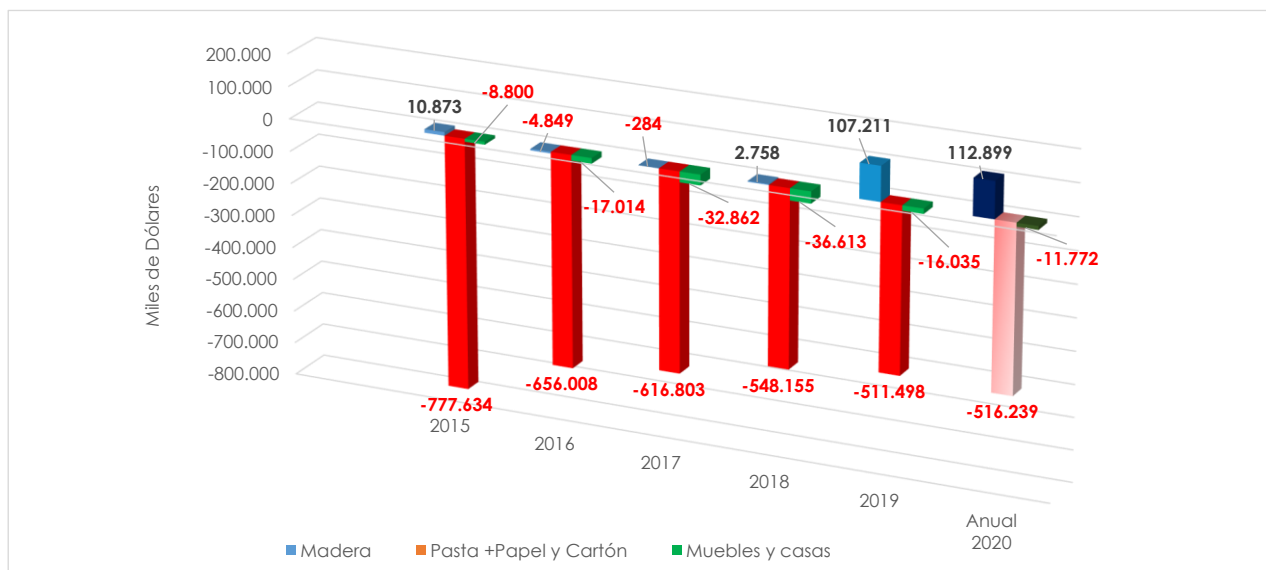


Figura 6: Balanza comercial sectorial desde 2015 / 2019 y la proyección 2020

## Anexo 1

### Descripción de las Partidas Arancelarias del Capítulo 44 (Madera)

- 4401: Leña; madera en partículas; aserrín, desperdicios y desechos
- 4402: Carbón vegetal
- 4403: Madera en bruto, incluso descortezada
- 4404: Flejes de madera
- 4405: Lana de madera; harina de madera
- 4406: Traviesas (durmientes) de madera para vías férreas o similares
- 4407: Madera aserrada
- 4408: Hojas de chapado o contrachapado (incluso unidas) y demás maderas
- 4409: Maderas (incluidas las tablillas y frisos para parqués, sin ensamblar) perfilada longitudinalmente
- 4410: Tableros de partículas "Oriented Strand Board" (OSB)
- 4411: Tableros de fibra de madera u otras materias leñosas
- 4412: Madera contrachapada
- 4413: Madera densificada en bloques, tablas, tiras o perfiles
- 4414: Marcos de madera para cuadros, fotografías, espejos u objetos similares
- 4415: Cajones, cajas, jaulas, tambores y envases similares, de madera
- 4416: Barriles, cubas, tinajas y demás manufacturas de tonelería y sus partes
- 4417: Herramientas, monturas y mangos de herramientas
- 4418: Obras y piezas de carpintería para la construcción, incluidos los tableros
- 4419: Artículos de mesa o de la cocina, de madera
- 4420: Marquetería y taracea; cofrecillos y estuches para joyería u orfebrería
- 4421: Las demás manufacturas de madera



Ministerio de Agricultura,  
Ganadería y Pesca  
**Argentina**



Ministerio de Agricultura,  
Ganadería y Pesca  
**Argentina**