



INFORME MENSUAL
MOLIENDA DE TRIGO
SEPTIEMBRE 2022

DNCCA
Dirección Nacional
De Control Comercial Agropecuario

Secretaría de Agricultura,
Ganadería y Pesca



Ministerio de Economía
Argentina

La Secretaría de Agricultura, Ganadería y Pesca a través del Área de Gestión de la Información de la Dirección Nacional de Control Comercial Agropecuario, elabora el siguiente informe mensual con los datos proporcionados bajo DDJJ por los actores industriales que participan en la molienda de trigo y su comercialización. La información provista en este documento tiene carácter provisorio por 90 días y los datos obtenidos corresponden a operadores que se encuentran con matrícula vigente en Ruca.

Este informe busca, de forma mensualizada y con series históricas, reflejar la realidad del sector con datos fundamentales para todos los participantes de la cadena agroindustrial, medios especializados, organismos e instituciones. También tiene por objetivo, proveer a la ciudadanía del acceso a la información pública con estadísticas que reflejen el contexto de los sectores productivos del país; obligación primordial de esta Dirección Nacional y del Estado en una sociedad democrática.

SECRETARIO DE AGRICULTURA, GANADERÍA Y PESCA

Sr. Juan José Bahillo

DIRECTOR NACIONAL DE CONTROL COMERCIAL AGROPECUARIO

Cdor. Luciano Zarich



**Ministerio de Economía
Argentina**

**Secretaría de Agricultura,
Ganadería y Pesca**

GESTIÓN DE LA INFORMACIÓN

ELABORACIÓN

Mariana Fernandez

Laura Scocco

Daniela Perego

Mariana Bruschi

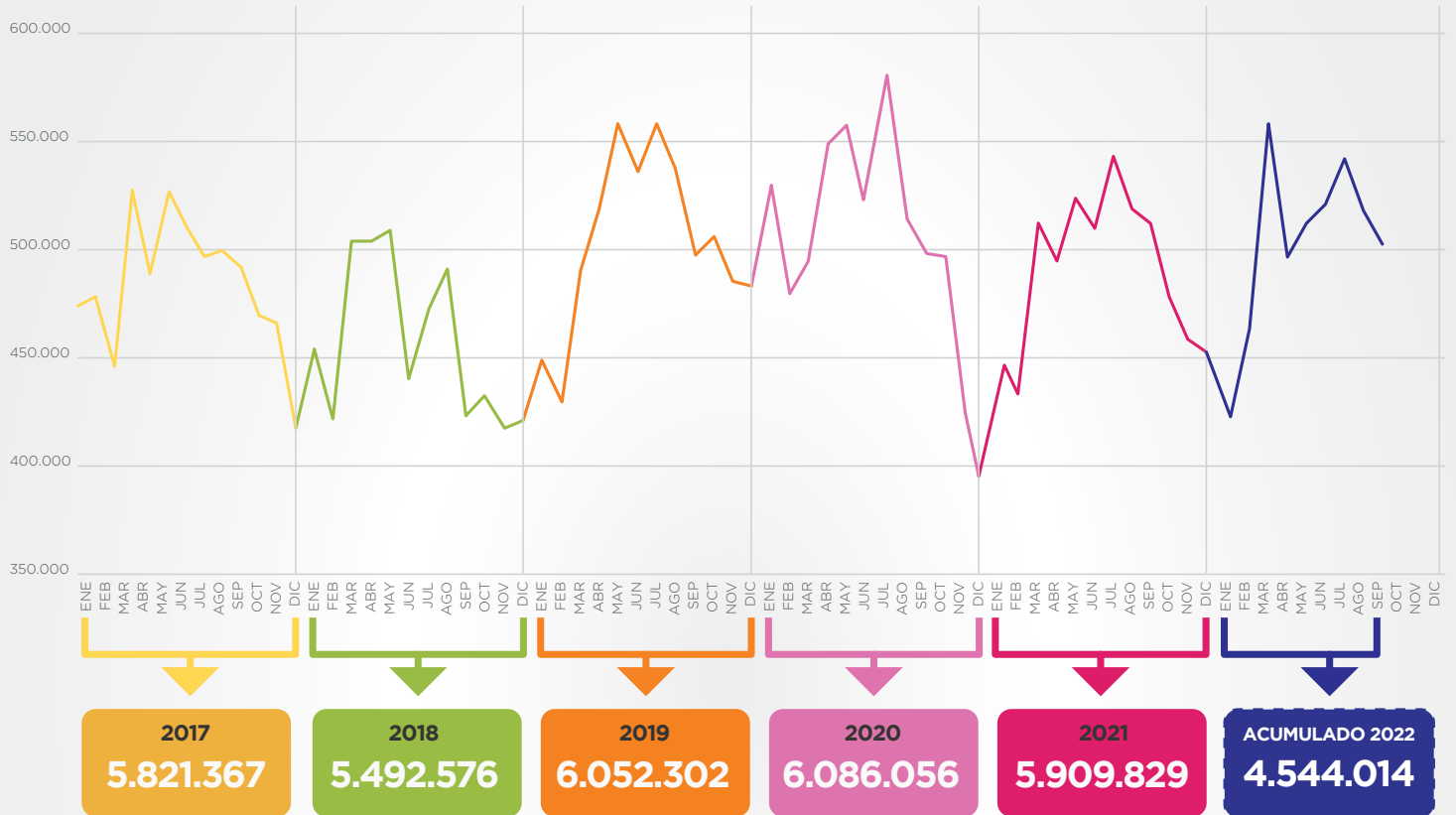
Pamela Castroman

Ariel Marchesi

Paula Gutierrez

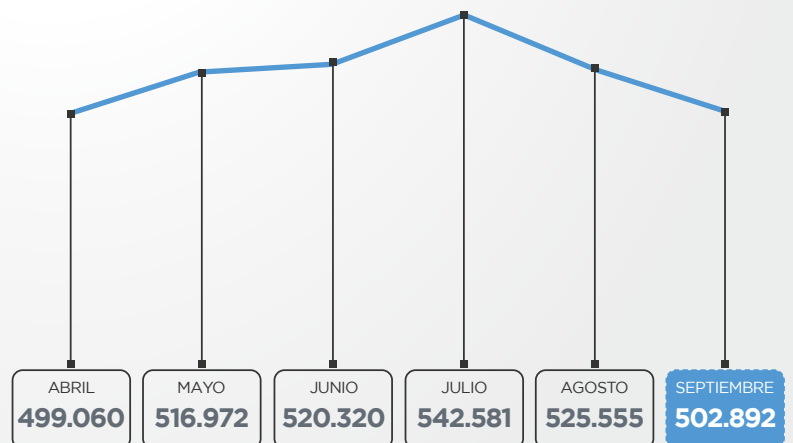
MOLIENDA DE TRIGO

EVOLUCIÓN DE LA MOLIENDA DE TRIGO PAN - PERÍODO 2017-2022 - EN TN.

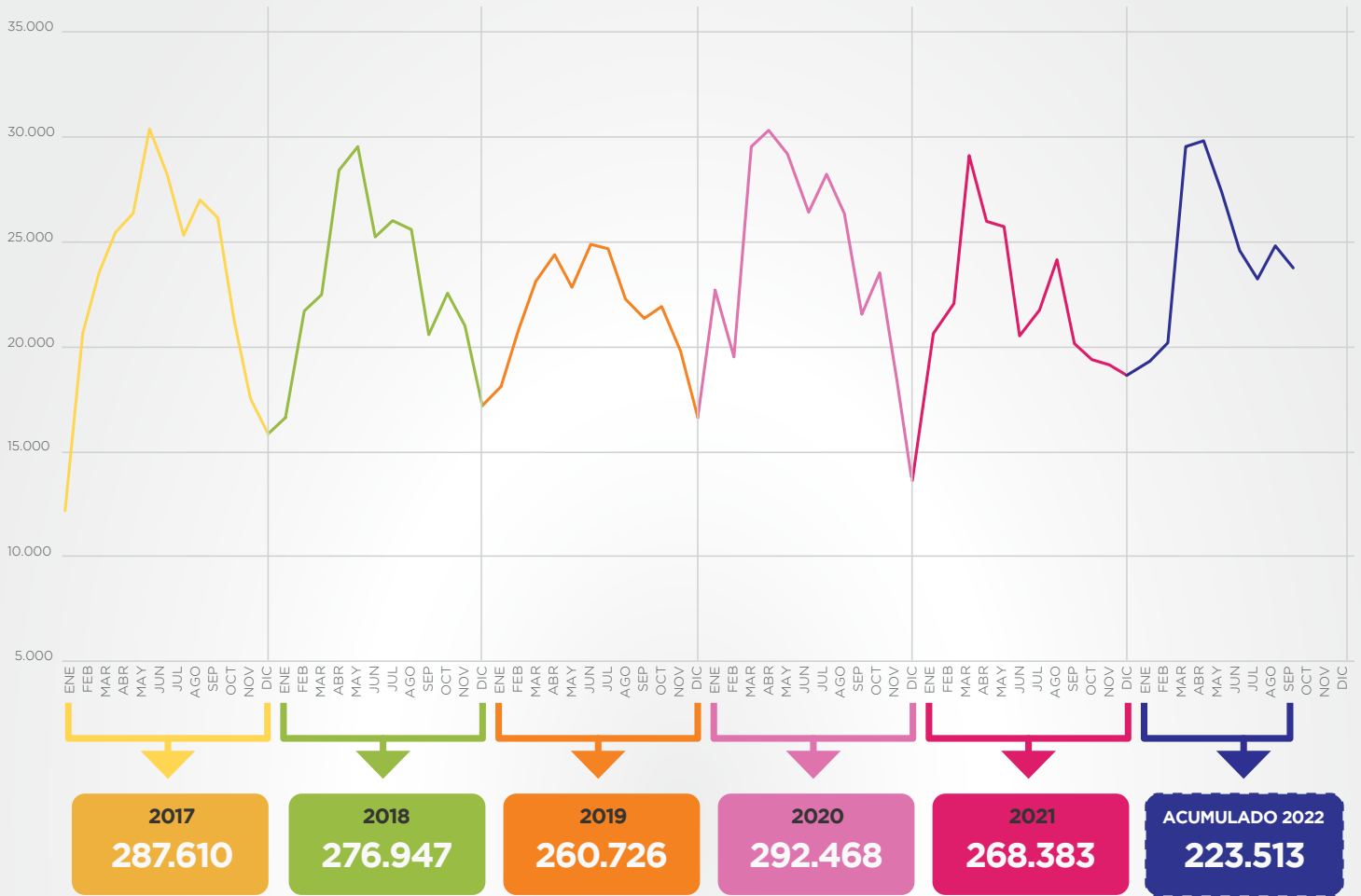


COMPARACIÓN DE LA MOLIENDA DE TRIGO PAN MISMO MES Y PERÍODO 2021 VS 2022 EN TN.

EVOLUCIÓN DE LA MOLIENDA DE TRIGO PAN ÚLTIMOS 6 MESES - EN TN.



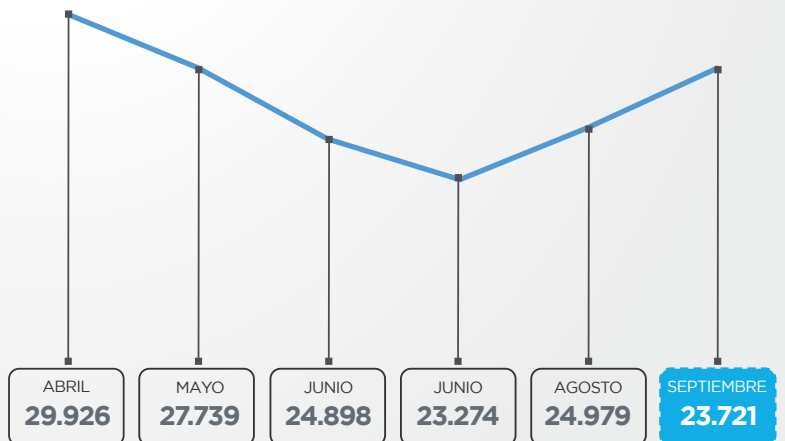
EVOLUCIÓN DE LA MOLIENDA DE TRIGO CANDEAL - PERÍODO 2017-2022 - EN TN.

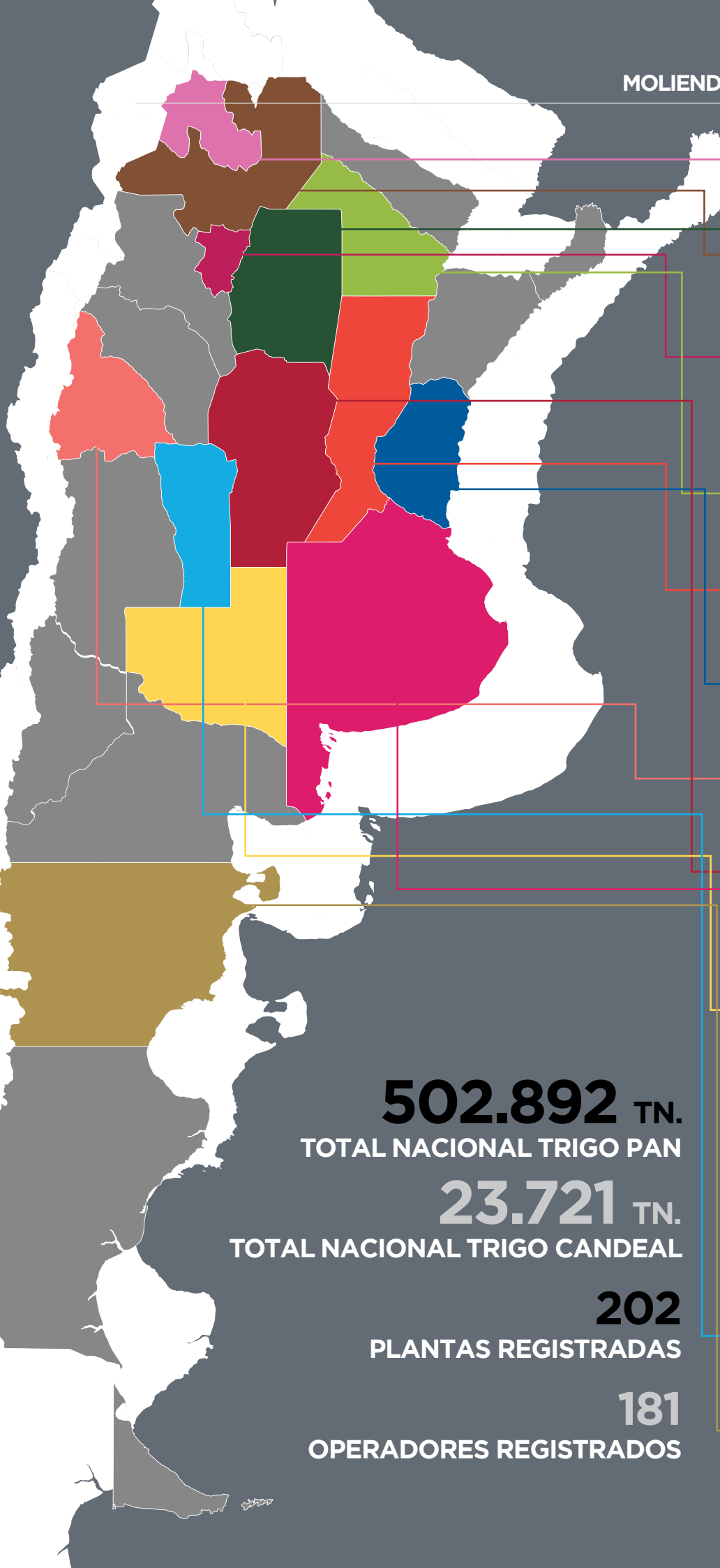


COMPARACIÓN DE LA MOLIENDA DE TRIGO CANDEAL MISMO MES Y PERÍODO 2021 VS 2022 EN TN.



EVOLUCIÓN DE LA MOLIENDA DE TRIGO CANDEAL ÚLTIMOS 6 MESES - EN TN.





JUJUY		
TRIGO PAN	PARTICIPACION	PLANTAS
7.523 TN.	1,50%	2

SALTA		
TRIGO PAN	PARTICIPACION	PLANTAS
9.550 TN.	1,90%	3

TUCUMAN		
TRIGO PAN	PARTICIPACION	PLANTAS
8.650 TN.	1,72%	4
TRIGO CANDEAL	PARTICIPACION	PLANTAS
2.597 TN.	10,95%	2

CHACO		
TRIGO PAN	PARTICIPACION	PLANTAS
5.967 TN.	1,19%	2

SANTA FE		
TRIGO PAN	PARTICIPACION	PLANTAS
65.186 TN.	12,45%	25

ENTRE RIOS		
TRIGO PAN	PARTICIPACION	PLANTAS
16.822 TN.	3,35%	17

SAN JUAN		
TRIGO PAN	PARTICIPACION	PLANTAS
718 TN.	0,14%	2

CORDOBA		
TRIGO PAN	PARTICIPACION	PLANTAS
114.887 TN.	22,85%	39
TRIGO CANDEAL	PARTICIPACION	PLANTAS
250 TN.	1,05%	3

LA PAMPA		
TRIGO PAN	PARTICIPACION	PLANTAS
11.863 TN.	2,36%	6

BUENOS AIRES		
TRIGO PAN	PARTICIPACION	PLANTAS
261.001 TN.	51,90%	86
TRIGO CANDEAL	PARTICIPACION	PLANTAS
20.874 TN.	88,00%	8

SANTIAGO DEL ESTERO		
TRIGO PAN	PARTICIPACION	PLANTAS
280 TN.	0,06%	1

SAN LUIS		
TRIGO PAN	PARTICIPACION	PLANTAS
431 TN.	0,09%	1

CHUBUT		
TRIGO PAN	PARTICIPACION	PLANTAS
14 TN.	0,003%	1

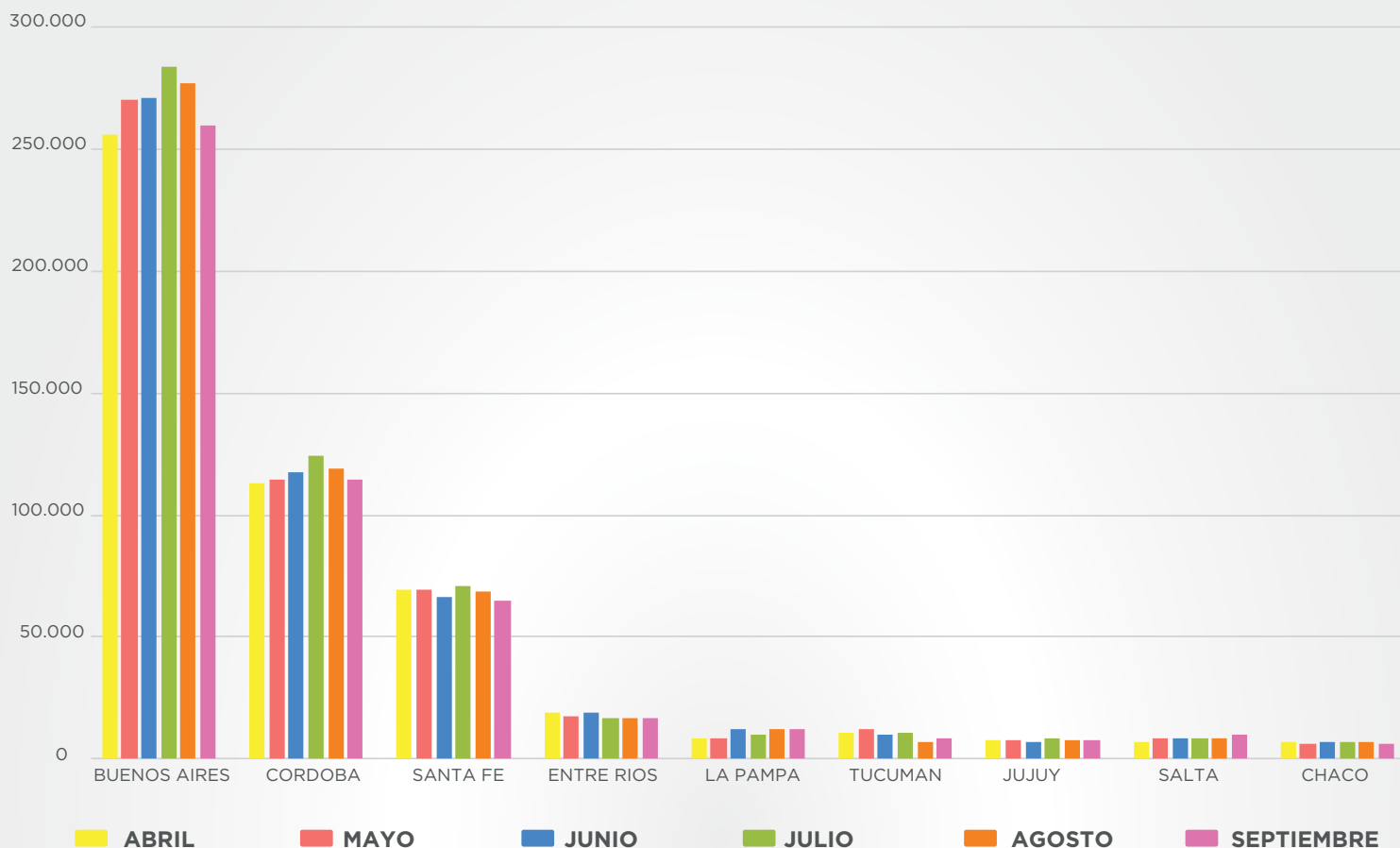
502.892 TN.
TOTAL NACIONAL TRIGO PAN

23.721 TN.
TOTAL NACIONAL TRIGO CANDEAL

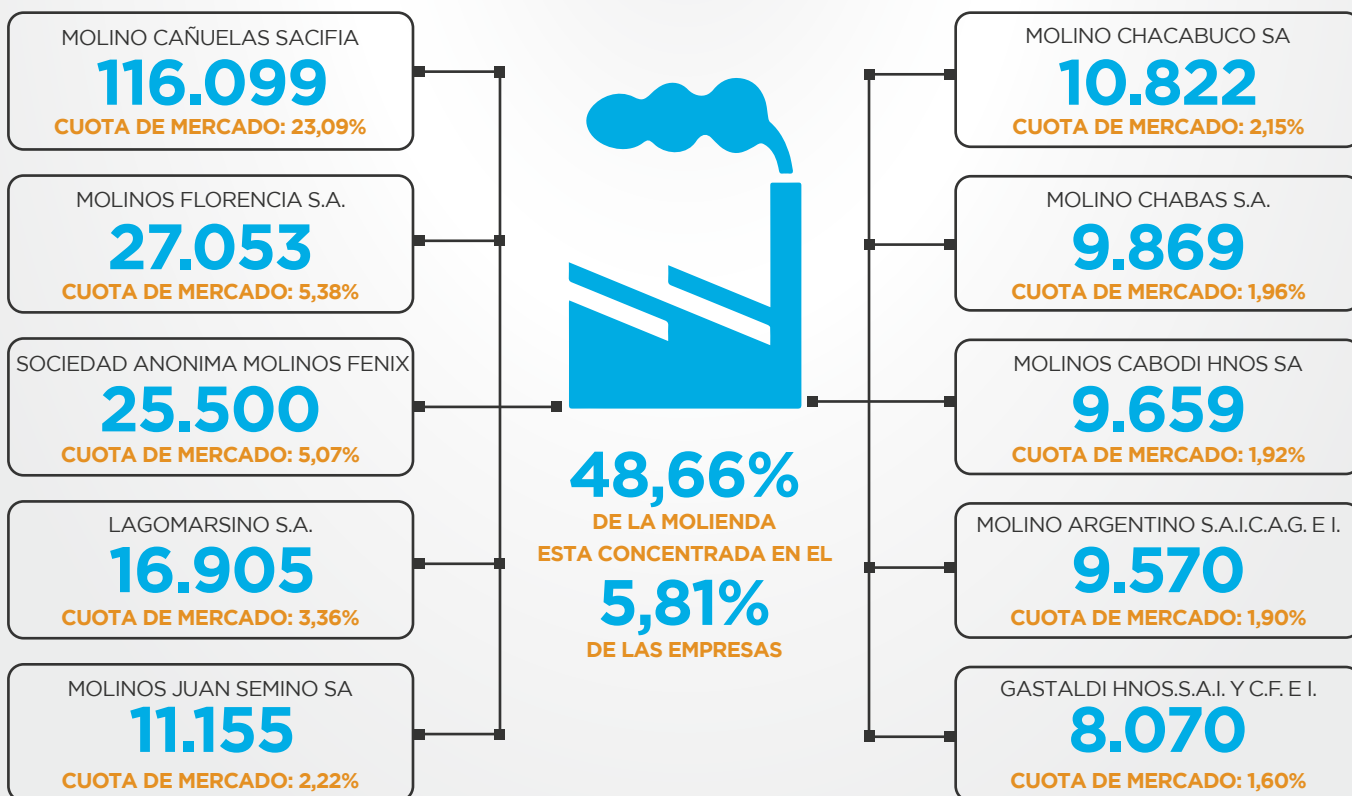
202
PLANTAS REGISTRADAS

181
OPERADORES REGISTRADOS

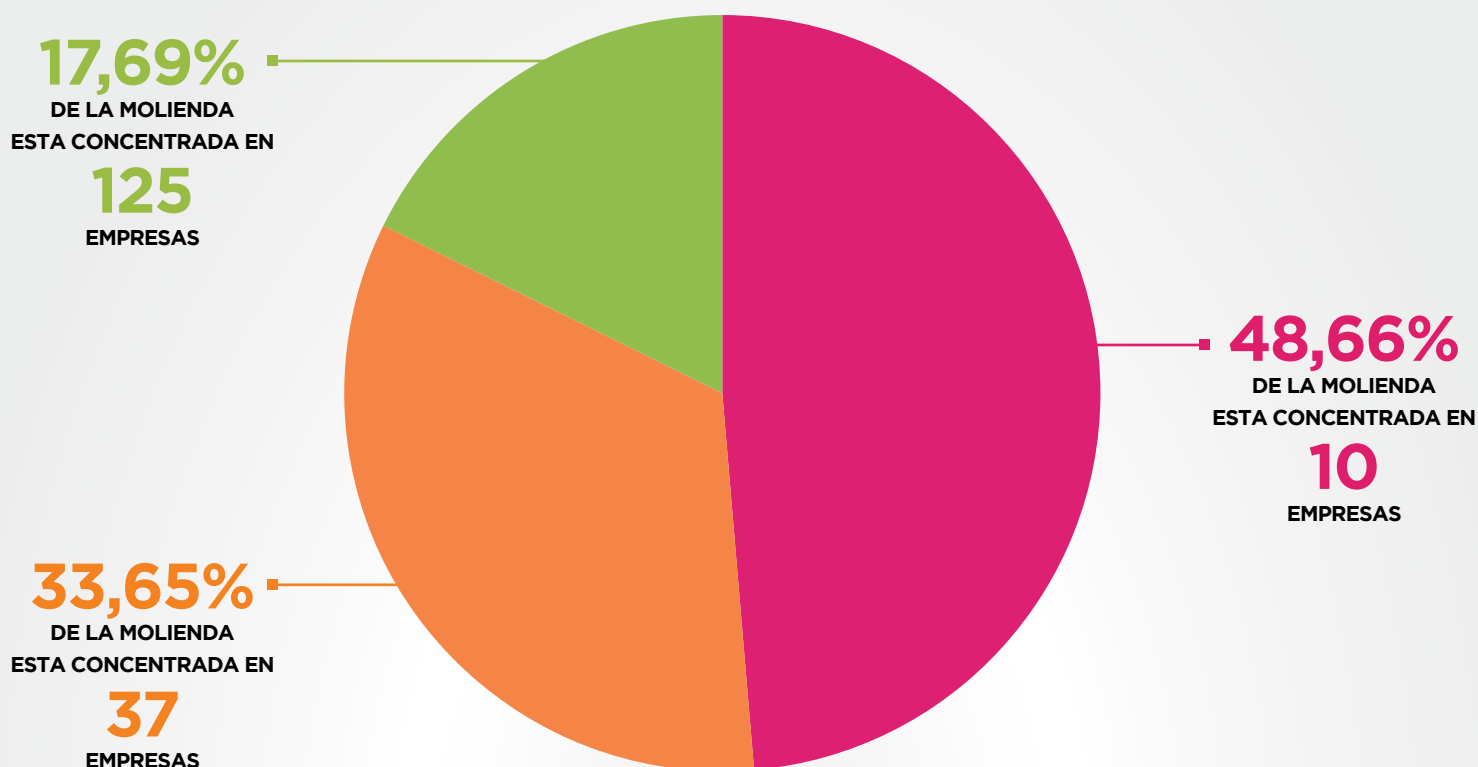
AÑO 2021/22 - EVOLUCIÓN DE LA MOLIENDA DE TRIGO PAN POR PROVINCIA Y POR MES - EN TN.



SEPTIEMBRE 2022 - EMPRESAS CON MAYOR MOLIENDA DE TRIGO PAN - EN TN.



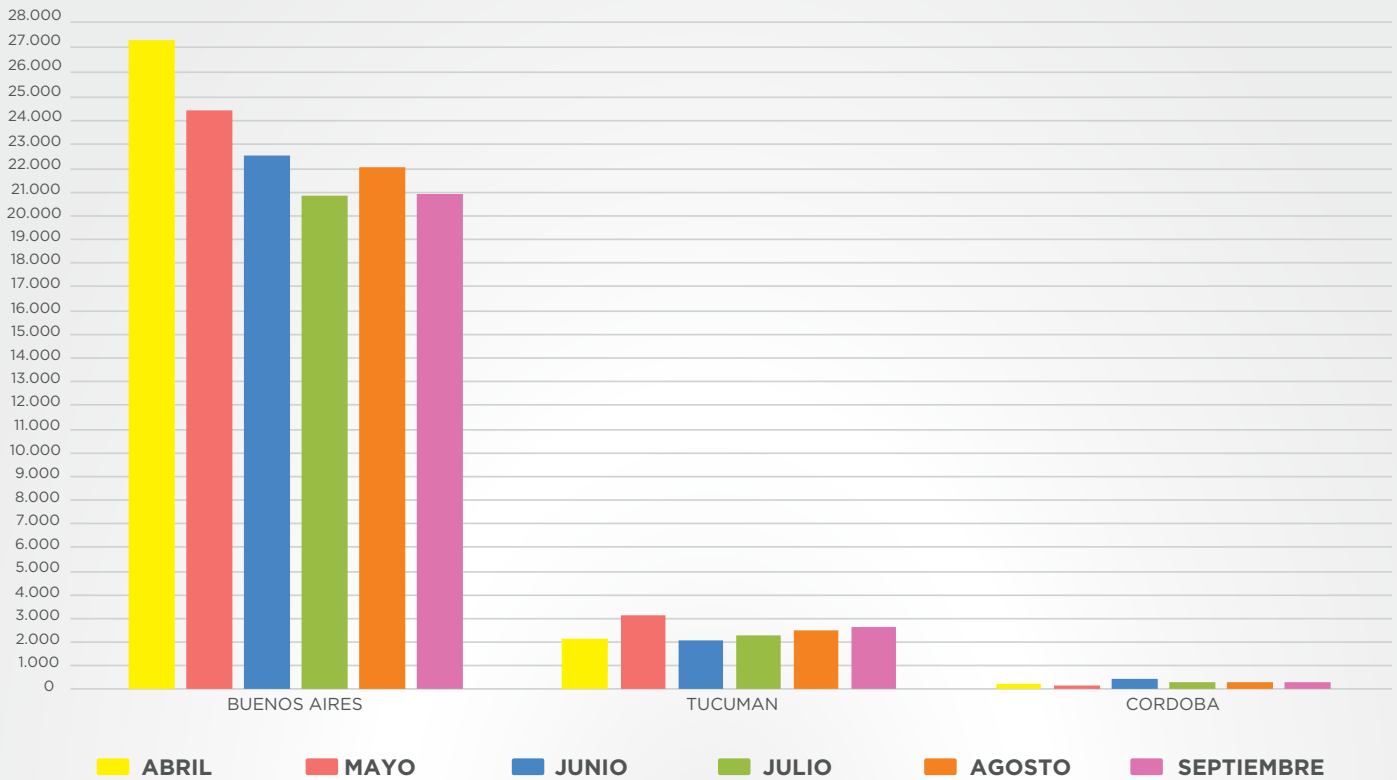
SEPTIEMBRE 2022 - CONCENTRACIÓN DE LA MOLIENDA DE TRIGO PAN POR EMPRESAS



CONCENTRACIÓN DE LA MOLIENDA DE TRIGO PAN POR ACTIVIDAD

ACTIVIDAD	PLANTAS	TN. DE MOLIENDA	% DE PARTICIPACIÓN
INDUSTRIAL BALANCEADOR DE 10.001 A 20.000TN	3	550	0,11%
INDUSTRIAL BALANCEADOR DE 2.001 A 5.000TN	3	20	0,004%
INDUSTRIAL BALANCEADOR DE 20.001 A 50.000TN	2	1.028	0,20%
INDUSTRIAL BALANCEADOR DE 5.001 A 10.000TN	6	781	0,16%
INDUSTRIAL BALANCEADOR HASTA 2.000TN	9	716	0,14%
INDUSTRIAL BALANCEADOR MÁS DE 50.001TN	1	18	0,004%
INDUSTRIAL CERVECERO DE 5.001 A 10.000TN	1	49	0,01%
INDUSTRIAL MOLINERO	1	3.486	0,693%
INDUSTRIAL MOLINERO HASTA 2.000TN	1	21	0,004%
INDUSTRIAL MOLINO DE HARINA DE TRIGO DE 1.401 A 5.000KG/H	50	51.440	10,23%
INDUSTRIAL MOLINO DE HARINA DE TRIGO DE 5.001 A 15.000KG/H	60	181.265	36,04%
INDUSTRIAL MOLINO DE HARINA DE TRIGO HASTA 1.400KG/H	24	7.945	1,58%
INDUSTRIAL MOLINO DE HARINA DE TRIGO MÁS DE 15.001KG/H	28	255.573	50,82%
TOTAL GENERAL	189	502.892	100,00%

AÑO 2021/22 - EVOLUCIÓN DE LA MOLIENDA DE TRIGO CANDEAL POR PROVINCIA Y POR MES - EN TN.



CONCENTRACIÓN DE LA MOLIENDA DE TRIGO CANDEAL POR ACTIVIDAD

ACTIVIDAD	PLANTAS	TN. DE MOLIENDA	% DE PARTICIPACIÓN
INDUSTRIAL BALANCEADOR DE 5.001 A 10.000TN	1	40	0,17%
INDUSTRIAL BALANCEADOR HASTA 2.000TN	5	270	1,14%
INDUSTRIAL MOLINERO HASTA 2.000TN	1	12	0,05%
INDUSTRIAL MOLINO DE HARINA DE TRIGO DE 5.001 A 15.000KG/H	1	8.401	35,42%
INDUSTRIAL MOLINO DE HARINA DE TRIGO MÁS DE 15.001KG/H	5	14.998	63,23%
TOTAL GENERAL	12	23.721	100,00%



Ministerio de Economía
Argentina

Secretaría de Agricultura,
Ganadería y Pesca