



INFORME MENSUAL
MOLIENDA DE TRIGO
ENERO 2020

DNCCA
Dirección Nacional
De Control Comercial Agropecuario



Ministerio de Agricultura,
Ganadería y Pesca
Argentina

El Ministerio de Agricultura, Ganadería y Pesca a través del Área de Gestión de la Información de la Dirección Nacional de Control Comercial Agropecuario, elabora el siguiente informe mensual con los datos proporcionados bajo DDJJ por los actores industriales que participan en la molienda de trigo y su comercialización. La información provista en este documento tiene carácter provisorio por 90 días.

Este informe busca, de forma mensualizada y con series históricas, reflejar la realidad del sector con datos fundamentales para todos los participantes de la cadena agroindustrial, medios especializados, organismos e instituciones.

También tiene por objetivo, proveer a la ciudadanía del acceso a la información pública con estadísticas que reflejen el contexto de los sectores productivos del país; obligación primordial de esta Dirección Nacional y del estado en una sociedad democrática.

MINISTRO DE AGRICULTURA, GANADERÍA Y PESCA

Ing. Agr. Luis Eugenio Basterra

SUBSECRETARIO DE AGRICULTURA, GANADERÍA Y PESCA

Abog. Fernando Julián Echazarreta

DIRECTOR NACIONAL DE CONTROL COMERCIAL AGROPECUARIO

Med. Vet. Marcelo Rossi

COORDINADOR GENERAL DIRECCIÓN NACIONAL DE CONTROL COMERCIAL AGROPECUARIO

Lic. Luis María Migliaro

DIRECTORA DE REGISTRO Y MATRICULACIÓN AGROPECUARIA

Abg. Florencia Pinski

COORDINACIÓN DE GESTIÓN DE LA INFORMACION

Anl. Sist. Jorge Alexis Viqueira



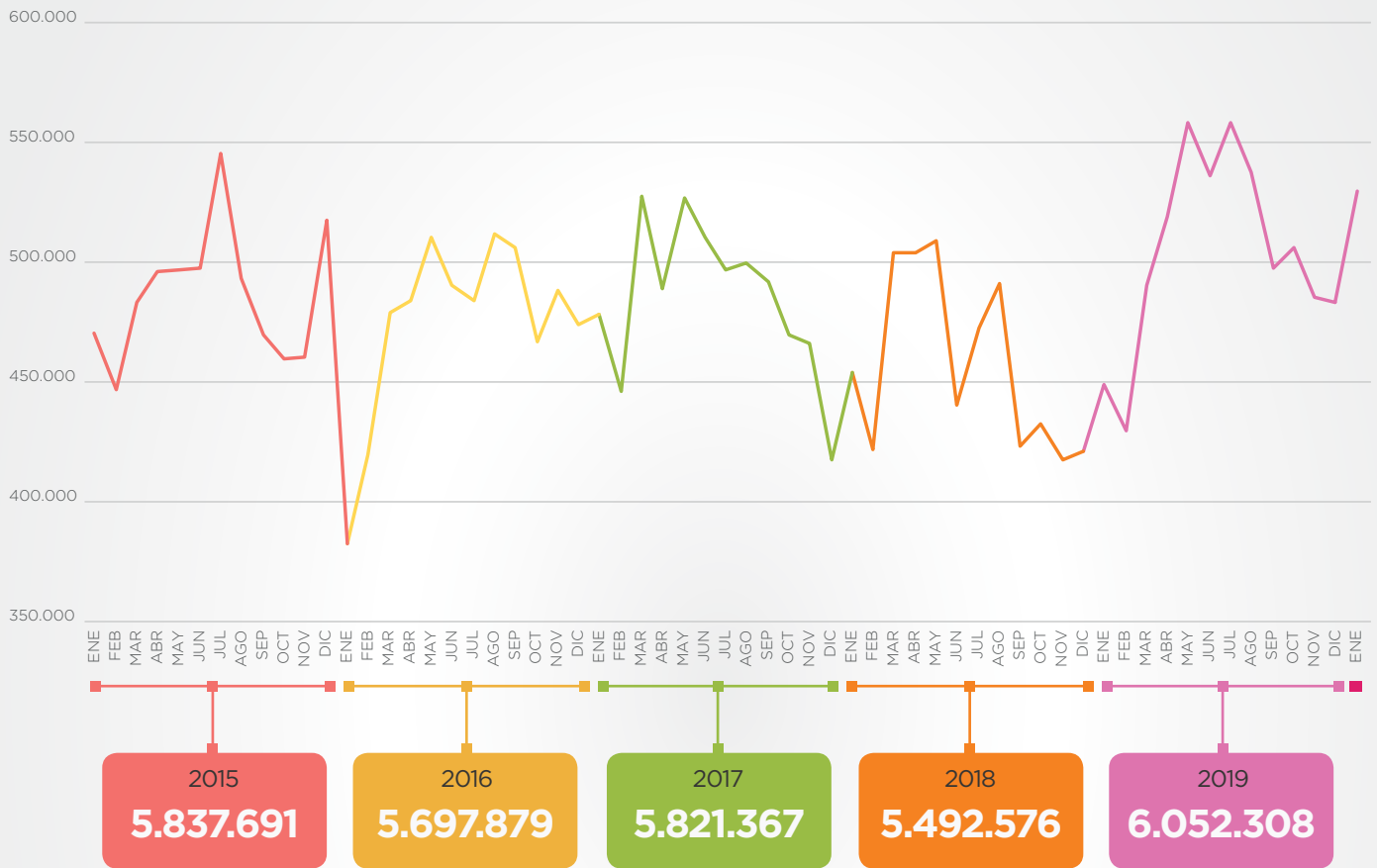
Ministerio de Agricultura,
Ganadería y Pesca
Argentina

ELABORACIÓN

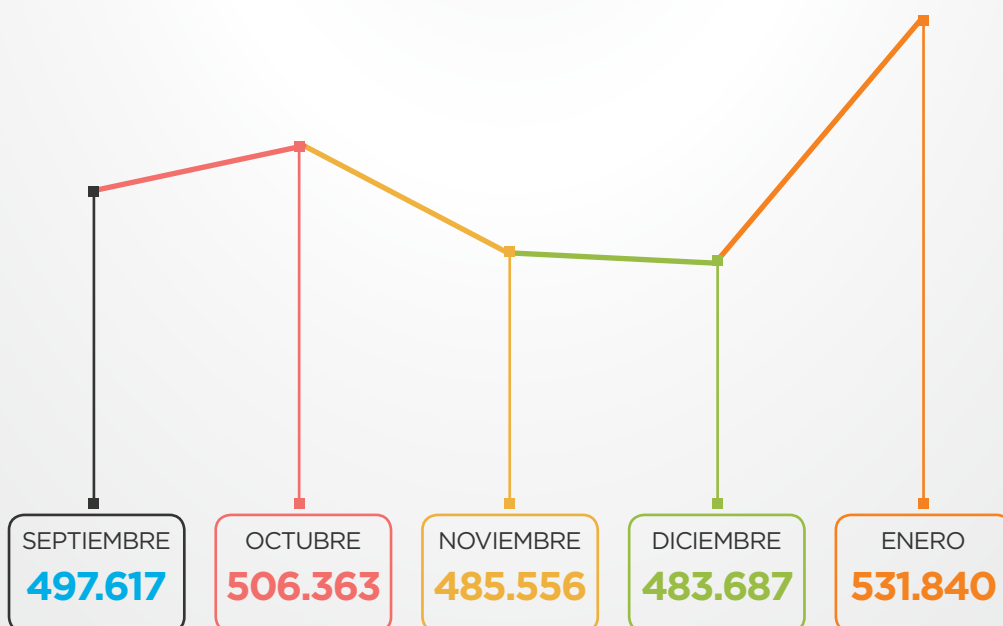
Mariana Fernandez
Laura Scocco
Daniela Perego
Mariana Bruschi
Pamela Castroman
Ariel Marchesi

MOLIENDA DE TRIGO

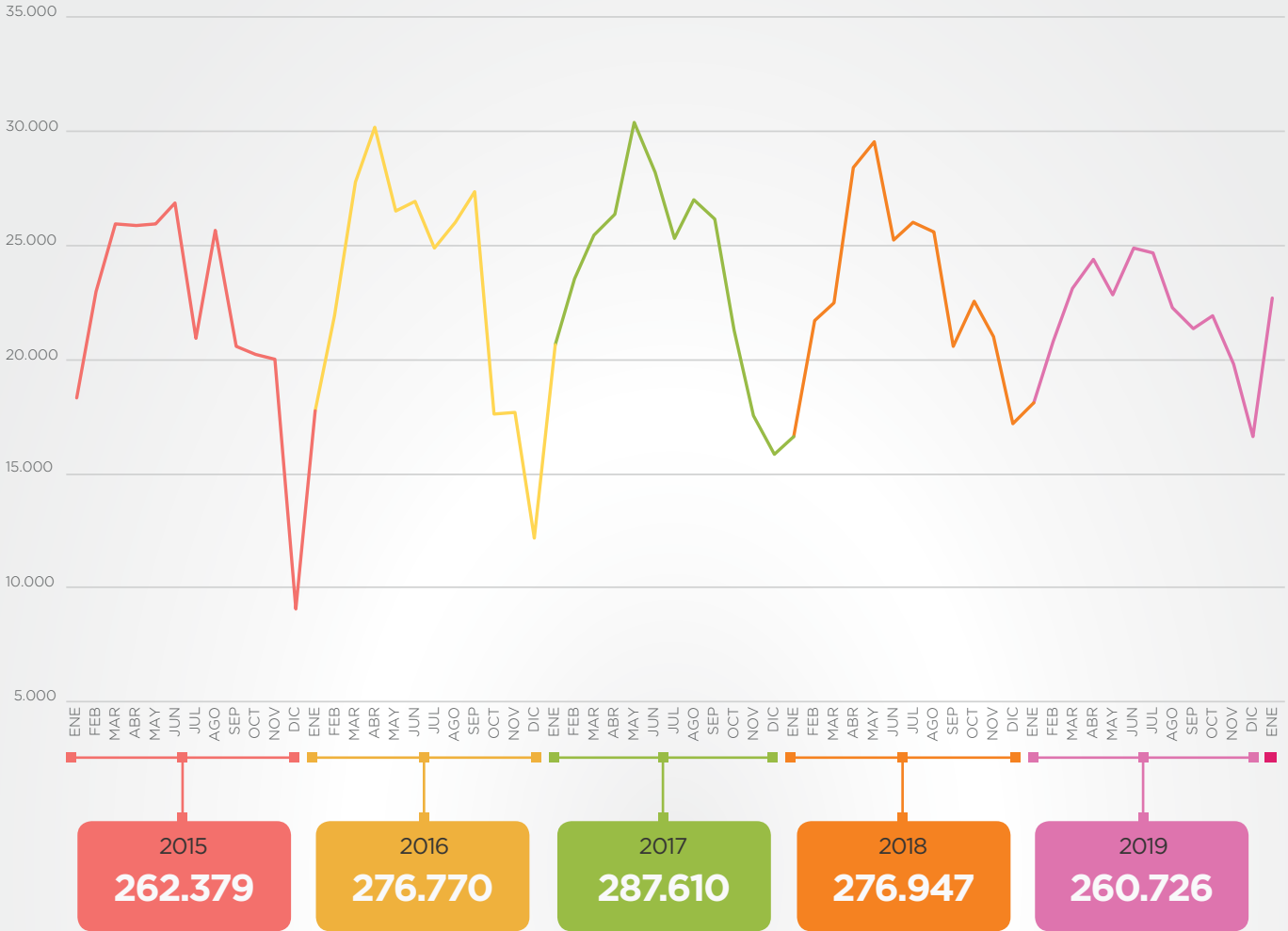
EVOLUCIÓN NACIONAL ANUAL EN TONELADAS - MOLIENDA TRIGO PAN



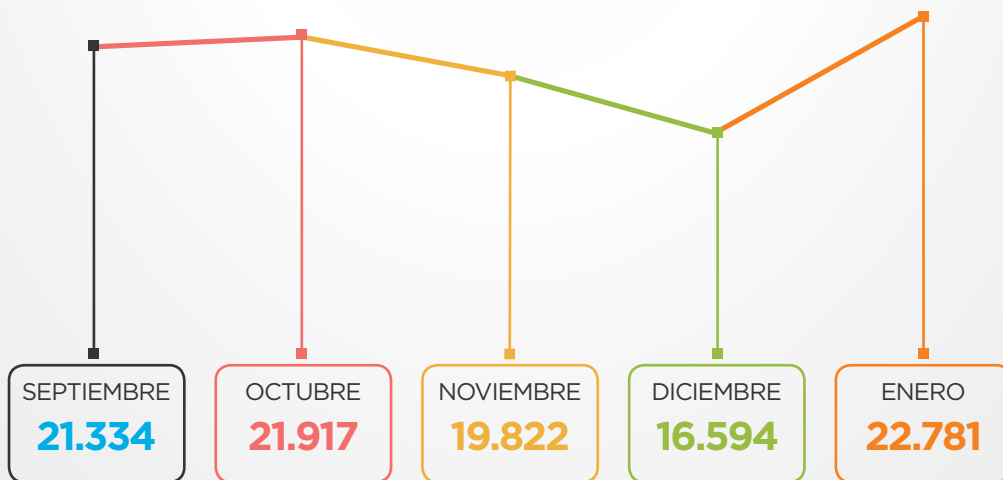
EVOLUCIÓN MENSUAL NACIONAL EN TONELADAS - MOLIENDA TRIGO PAN

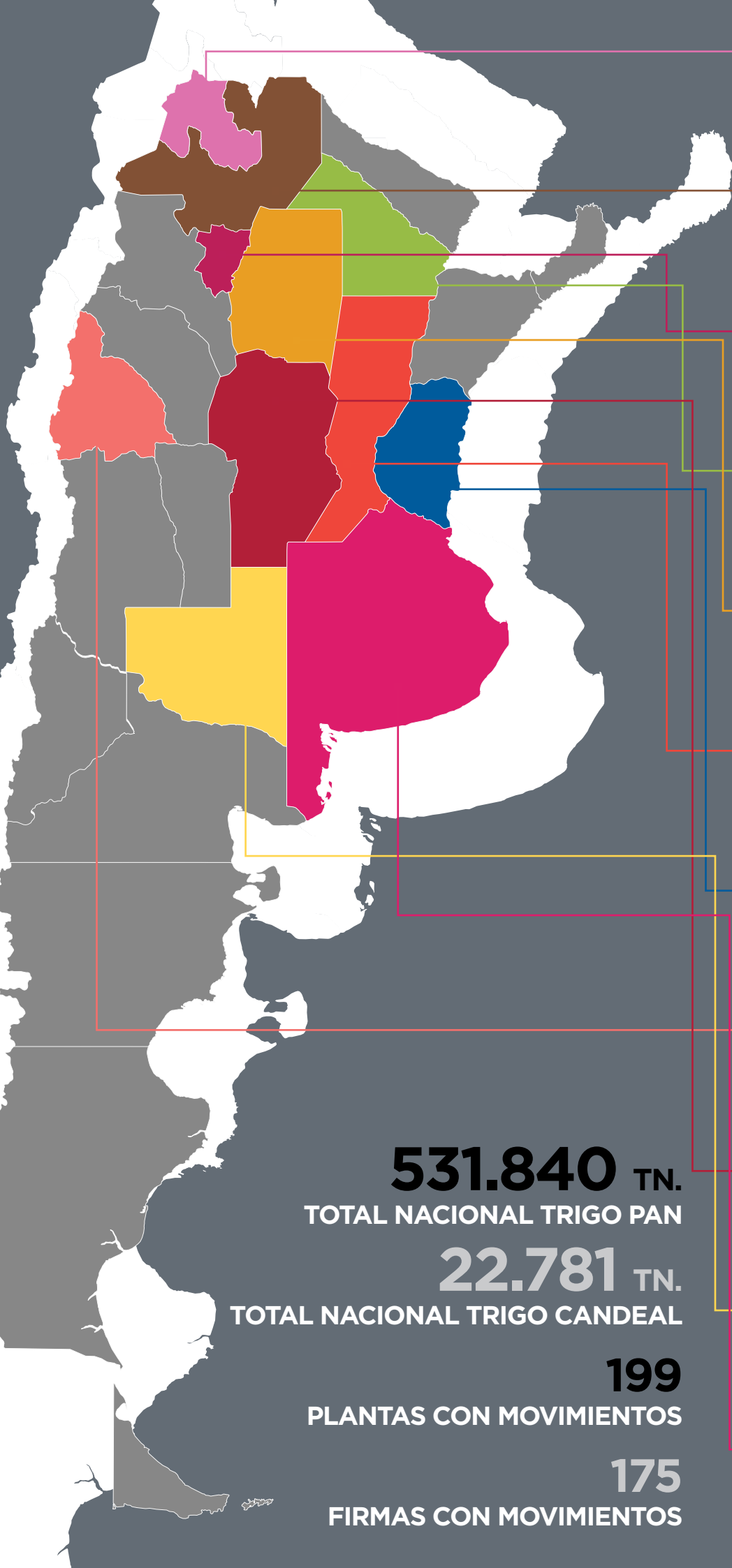


EVOLUCIÓN NACIONAL ANUAL EN TONELADAS - MOLIENDA TRIGO CANDEAL



EVOLUCIÓN MENSUAL NACIONAL EN TONELADAS - MOLIENDA TRIGO CANDEAL





JUJUY	
TRIGO PAN	TRIGO CANDEAL
7.934 TN.	0 TN.
PLANTAS	PARTICIPACION
2	1,49%

SALTA	
TRIGO PAN	TRIGO CANDEAL
7.605 TN.	0 TN.
PLANTAS	PARTICIPACION
2	1,43%

TUCUMAN	
TRIGO PAN	TRIGO CANDEAL
8.872 TN.	1.625 TN.
PLANTAS	PARTICIPACION
5	1,67%

CHACO	
TRIGO PAN	TRIGO CANDEAL
2.401 TN.	0 TN.
PLANTAS	PARTICIPACION
1	0,45%

SANTIAGO DEL ESTERO	
TRIGO PAN	TRIGO CANDEAL
620 TN.	0 TN.
PLANTAS	PARTICIPACION
1	0,12%

SANTA FE	
TRIGO PAN	TRIGO CANDEAL
82.456 TN.	0 TN.
PLANTAS	PARTICIPACION
31	15,50%

ENTRE RIOS	
TRIGO PAN	TRIGO CANDEAL
20.695 TN.	0 TN.
PLANTAS	PARTICIPACION
22	3,89%

SAN JUAN	
TRIGO PAN	TRIGO CANDEAL
645 TN.	0 TN.
PLANTAS	PARTICIPACION
2	0,12%

CORDOBA	
TRIGO PAN	TRIGO CANDEAL
112.823 TN.	148 TN.
PLANTAS	PARTICIPACION
34	21,21%

LA PAMPA	
TRIGO PAN	TRIGO CANDEAL
8.943 TN.	0 TN.
PLANTAS	PARTICIPACION
4	1,68%

BUENOS AIRES	
TRIGO PAN	TRIGO CANDEAL
278.846 TN.	21.007 TN.
PLANTAS	PARTICIPACION
85	52,43%

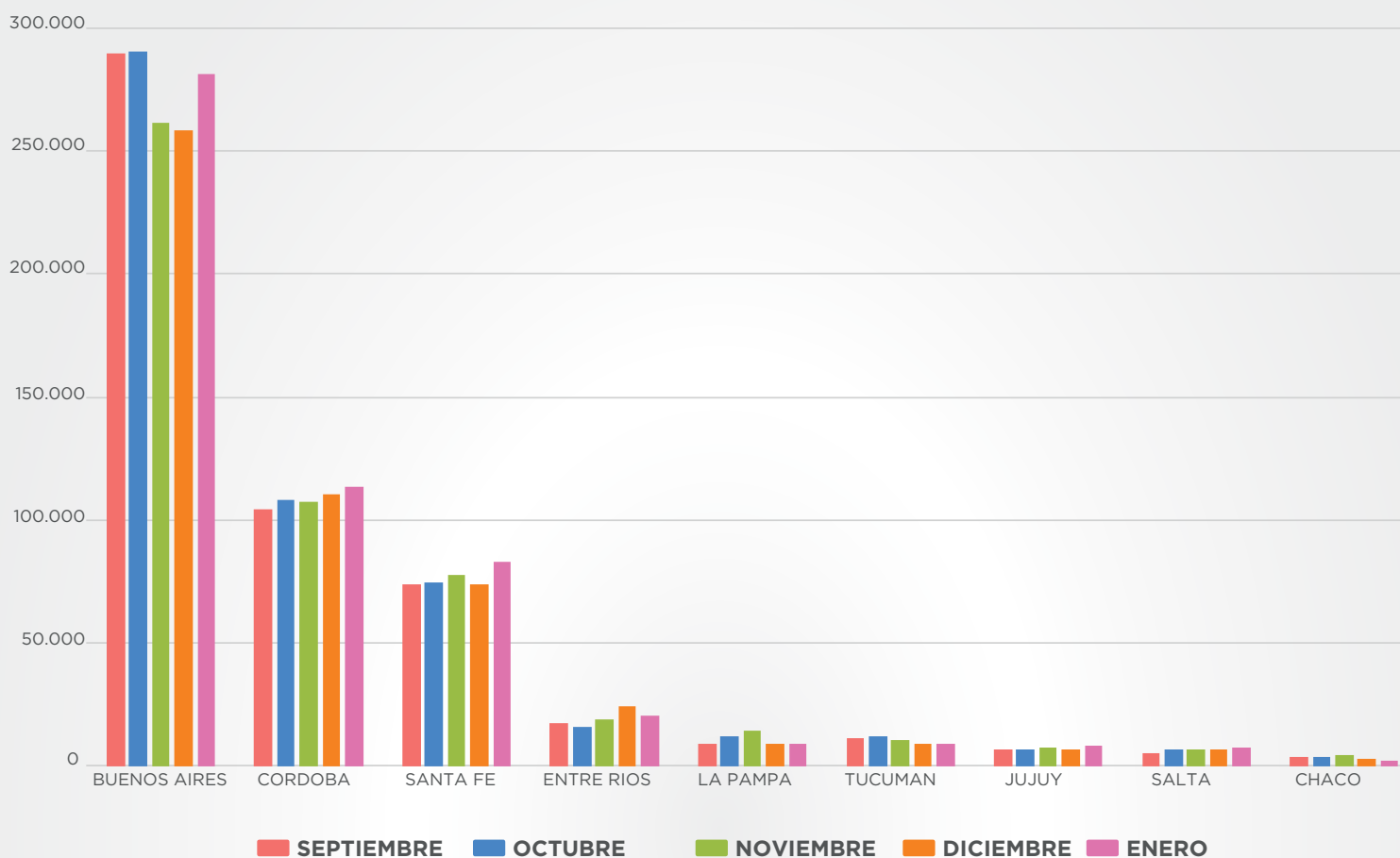
531.840 TN.
TOTAL NACIONAL TRIGO PAN

22.781 TN.
TOTAL NACIONAL TRIGO CANDEAL

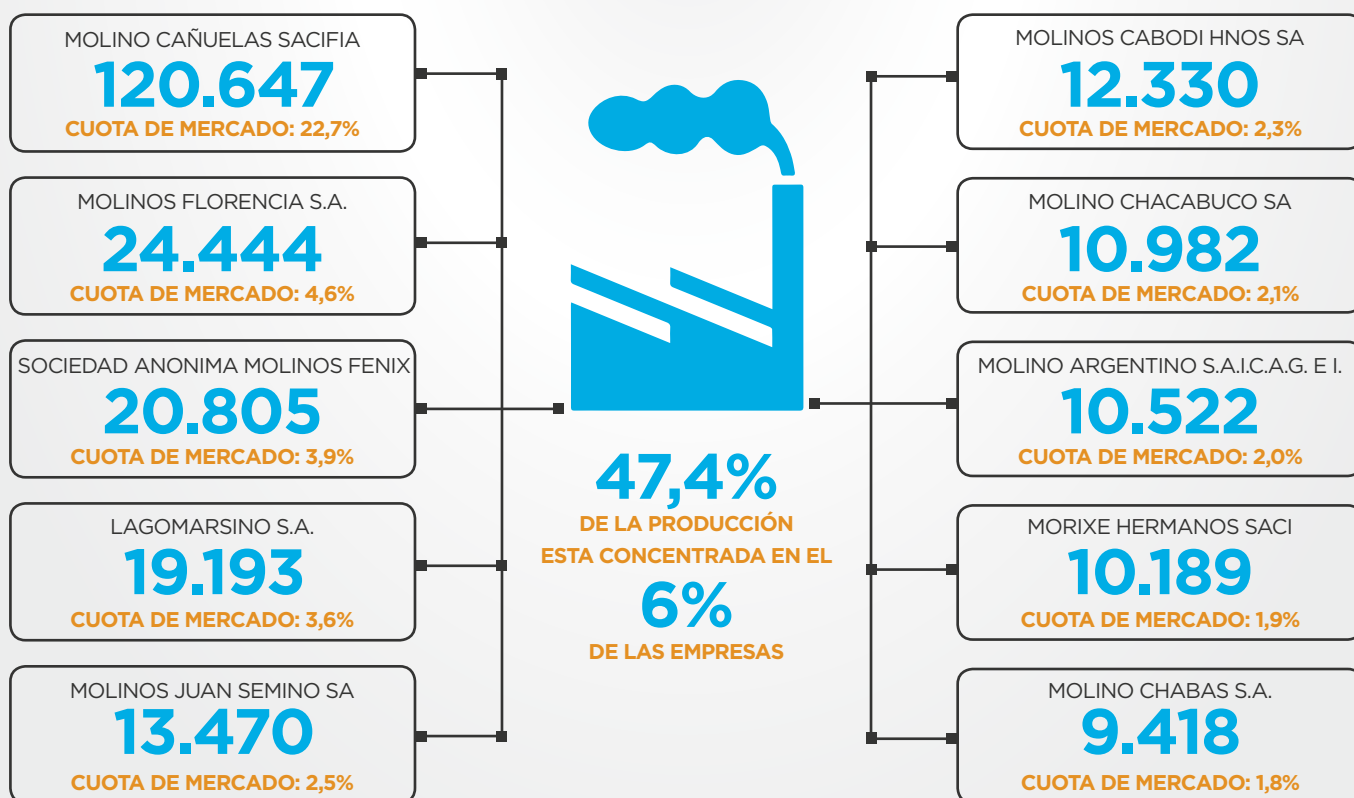
199
PLANTAS CON MOVIMIENTOS

175
FIRMAS CON MOVIMIENTOS

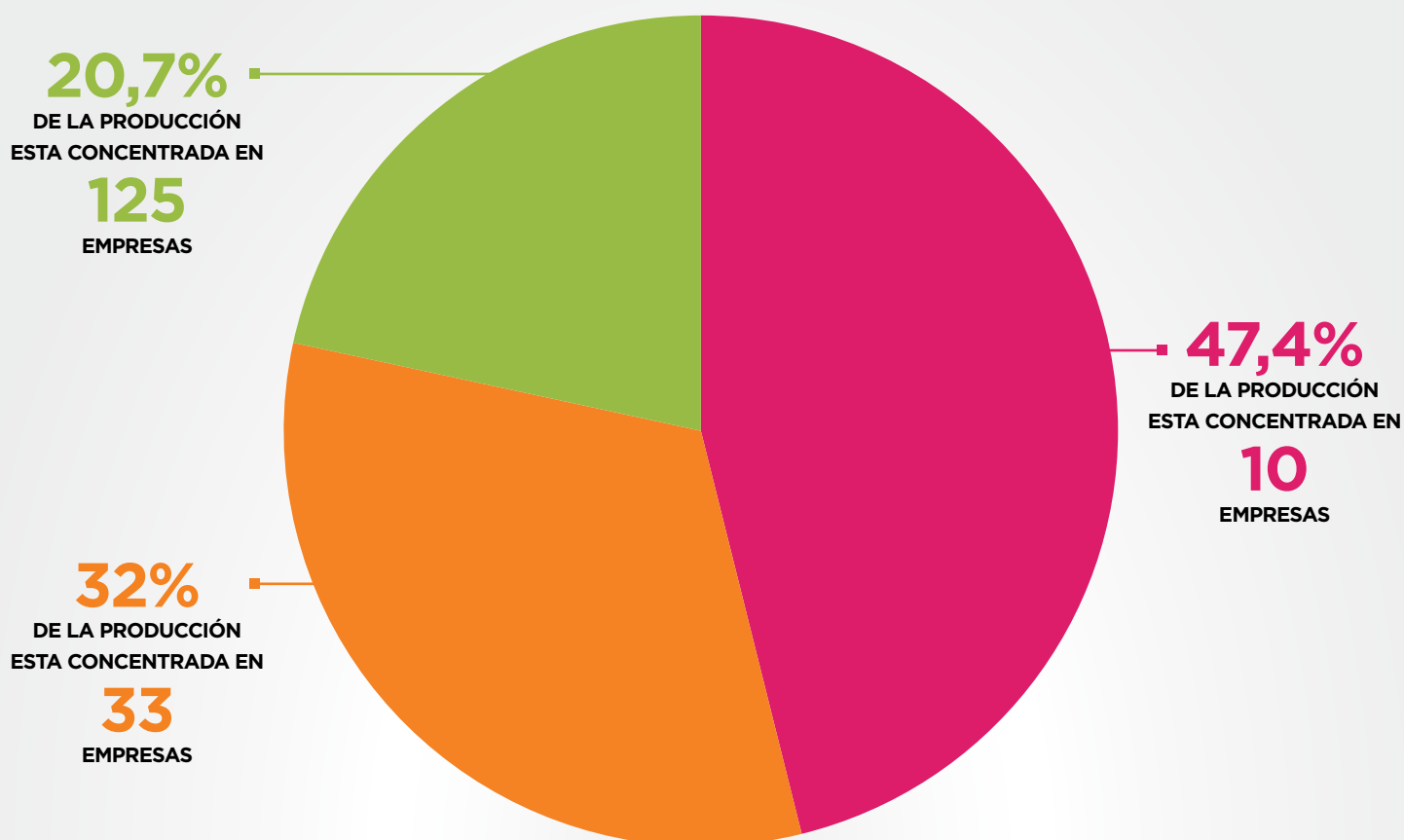
EVOLUCIÓN MENSUAL MOLIENDA PROVINCIAL DE TRIGO PAN



EMPRESAS CON MAYOR MOLIENDA EN TN DE TRIGO PAN



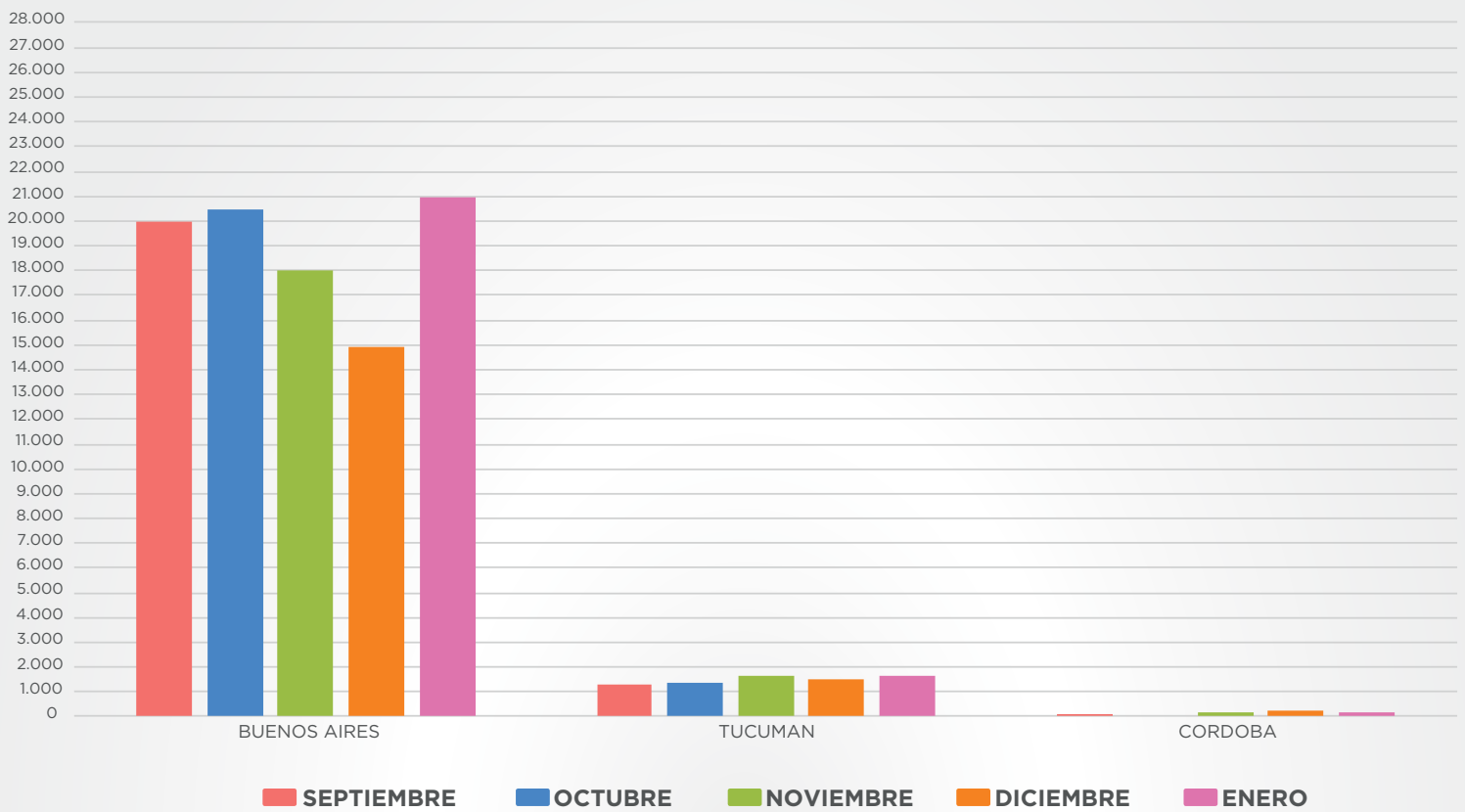
CONCENTRACION DE LA PRODUCCIÓN POR EMPRESAS EN TRIGO PAN



CONCENTRACION DE LA PRODUCCIÓN POR ACTIVIDAD EN TRIGO PAN

ACTIVIDAD	PLANTAS	TN. DE MOLIENDA	% DE PARTICIPACIÓN
INDUSTRIAL BALANCEADOR DE 10.001 A 20.000TN	5	4.284	0,81%
INDUSTRIAL BALANCEADOR DE 2.001 A 5.000TN	4	1.039	0,20%
INDUSTRIAL BALANCEADOR DE 20.001 A 50.000TN	2	3.930	0,74%
INDUSTRIAL BALANCEADOR DE 5.001 A 10.000TN	6	2.063	0,39%
INDUSTRIAL BALANCEADOR HASTA 2.000TN	8	2.037	0,38%
INDUSTRIAL BALANCEADOR MÁS DE 50.001TN	1	977	0,18%
INDUSTRIAL CERVECERO DE 5.001 A 10.000TN	1	10	0,00%
INDUSTRIAL MOLINO DE HARINA DE TRIGO DE 1.401 A 5.000KG/H	48	53.370	10,04%
INDUSTRIAL MOLINO DE HARINA DE TRIGO DE 5.001 A 15.000KG/H	61	179.523	33,76%
INDUSTRIAL MOLINO DE HARINA DE TRIGO HASTA 1.400KG/H	24	9.551	1,80%
INDUSTRIAL MOLINO DE HARINA DE TRIGO MÁS DE 15.001KG/H	29	275.055	51,72%
TOTAL GENERAL	189	531.840	100%

EVOLUCIÓN MENSUAL MOLIENDA PROVINCIAL DE TRIGO CANDEAL



CONCENTRACION DE LA PRODUCCIÓN POR ACTIVIDAD EN TRIGO CANDEAL

ACTIVIDAD	PLANTAS	TN. DE MOLIENDA	% DE PARTICIPACIÓN
INDUSTRIAL BALANCEADOR DE 5.001 A 10.000TN	1	70	0,31%
INDUSTRIAL BALANCEADOR HASTA 2.000TN	2	119	0,52%
INDUSTRIAL MOLINERO HASTA 2.000TN	1	36	0,16%
INDUSTRIAL MOLINO DE HARINA DE TRIGO DE 1.401 A 5.000KG/H	1	30	0,13%
INDUSTRIAL MOLINO DE HARINA DE TRIGO DE 5.001 A 15.000KG/H	1	8.381	36,79%
INDUSTRIAL MOLINO DE HARINA DE TRIGO MÁS DE 15.001KG/H	4	14.144	62,09%
TOTAL GENERAL	10	22.781	100,00%



Ministerio de Agricultura,
Ganadería y Pesca
Argentina