

MONITOR COMERCIO EXTERIOR Diciembre 2020

Dirección Nacional de Desarrollo
Foresto Industrial



Ministerio de Agricultura,
Ganadería y Pesca
Argentina

Sobre la base de la información suministrada por el INDEC (datos provisorios), desde la Dirección Nacional de Desarrollo Foresto Industrial se detallan los movimientos del **comercio exterior** durante el mes de diciembre 2020 en los principales rubros del sector.

(Tabla 1)

CAPÍTULOS	UNIDADES	EXPORTACIÓN				IMPORTACIÓN			
		Valores mensuales		Valores acumulados		Valores mensuales		Valores acumulados	
		dic-20	dic 20 / nov-20	dic-20	Var. acum. interanual	dic-20	dic 20 / nov-20	dic-20	Var. acum. interanual
Cap 44 Madera	Toneladas	66.824	-11,3%	835.567	10,9%	9.783	-18,0%	89.874	15,3%
	Miles USD	18.637	-14,8%	204.737	10,1%	8.244	-5,8%	81.375	3,2%
Cap 47/48 Pasta Celulósica Papel y Cartón	toneladas	25.451	4,5%	334.951	-6,4%	77.547	-8,4%	954.285	4,0%
	miles USD	24.797	0,9%	296.303	-18,6%	71.155	-7,8%	832.307	-4,9%
Cap 94 Muebles y Casas	toneladas	284	24,7%	1.818	11,8%	1.287	130,4%	6.708	-13,7%
	miles USD	642	20,7%	5.178	-2,1%	3.893	164,1%	18.156	-14,9%
Totales	Toneladas	92.559		1.172.336		88.617		1.050.867	
	Miles USD	44.076		506.218		83.292		931.838	

Tabla 1: Importaciones y Exportaciones Diciembre 2020

Las exportaciones del **capítulo 44** en **toneladas** cayeron un -11,3% y en **valor** en el -14,8% con relación al mes anterior. Si bien el **Cap. 94** tiene una participación baja con respecto a las demás, se debe considerar el aumento significativo de este mes. Con respecto a las **importaciones** el capítulo 94 se aprecia un aumento significativo con relación a noviembre. El Capítulo 44 "madera", tuvo un alza anual del 15,3% en **toneladas**, mientras que en valor solo llegó al 3,2%, las demás partidas tuvieron una tendencia hacia la baja con relación al año 2019. **Nota:** En el Capítulo 94 se incluyen sólo las partidas arancelarias que contienen madera

La apertura de las principales partidas arancelarias del Capítulo 44 se observa en la **Tabla 2**.

PARTIDAS ARANCELARIAS	UNIDADES	EXPORTACIÓN				IMPORTACIÓN			
		valores mensuales		valores acumulados		valores mensuales		valores acumulados	
		dic-20	dic 20 / nov-20	dic-20	Var. acum. interanual	dic-20	dic 20 / nov-20	dic-20	Var. acum. interanual
MADERA									
4403	toneladas		-6,7%		7,6%	0	0,0%	0,0	0,0%
Madera en bruto	miles USD		-8,9%		-8,4%	0	0,0%	0,0	0,0%
4407	toneladas	13.256	-34,3%	179.865	17,4%	1.048	106,2%	4.345	24,0%
Madera aserrada	miles USD	5.873	-29,7%	72.415	12,0%	857	85,1%	3.820	9,7%
4409	toneladas	2.275	-26,9%	24.368	14,8%	21	-75,9%	247	-23,9%
Madera perfilada longitud.	miles USD	3.490	-24,9%	35.231	18,2%	36	-73,7%	383	-39,5%
4410	toneladas	4.783	4,9%	28.063	15,0%	3.798	-20,8%	34.756	23,1%
Tableros de partículas	miles USD	1.410	11,0%	8.970	5,6%	1.529	-16,2%	13.164	7,9%
4411	toneladas	6.916	24,0%	72.698	4,7%	2.579	-37,1%	28.515	41,7%
Tableros de fibra	miles USD	4.055	36,4%	38.655	17,1%	1.576	-26,3%	14.922	16,6%

Tabla 2: Apertura Capítulo 44

Podemos observar en las **exportaciones**, que todas las partidas arancelarias tuvieron en alza con relación al año 2019 (ver acumulados). Con respecto a las **importaciones**, se observa un aumento de la partida arancelaria **4411 "Tableros de fibra"** del 41,7% en **toneladas** en el acumulado interanual. (Ver cuadro valores acumulados).

Con la finalidad de visualizar la participación porcentual con respecto al valor en USD de los Capítulos más relevantes del sector, se incluye la **Figura 1** con las exportaciones y la **Figura 2** con las importaciones

El detalle de las partidas arancelarias se encuentra en el **ANEXO I**.

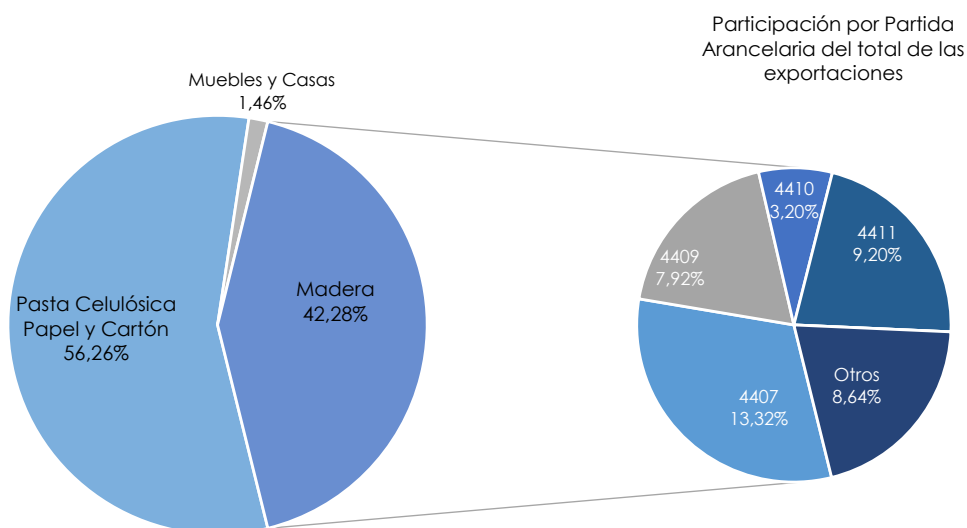


Figura 1: Participación porcentual en USD de cada Capítulo en las exportaciones de Diciembre 2020

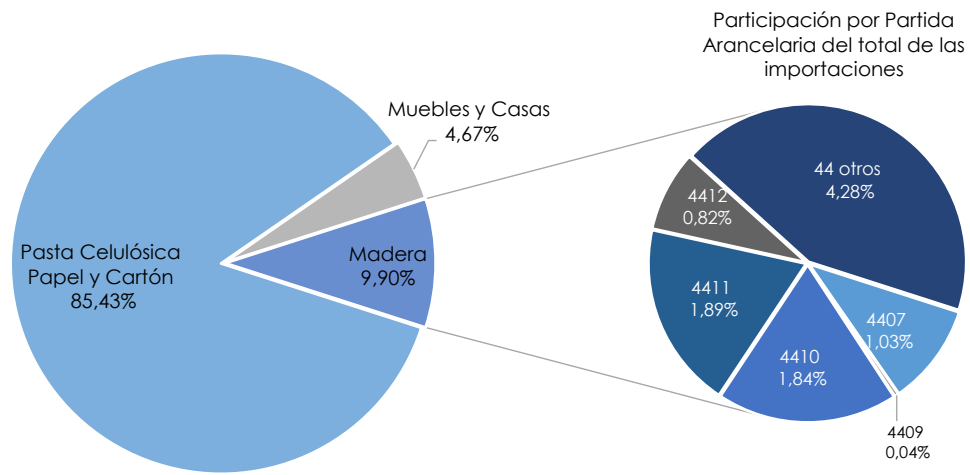


Figura 2: Participación porcentual en USD de cada Capítulo en las importaciones de Diciembre 2020

La balanza comercial del sector no ha presentado variaciones significativas en el último año, se puede apreciar una tendencia estable en los últimos meses. (Figura 3).

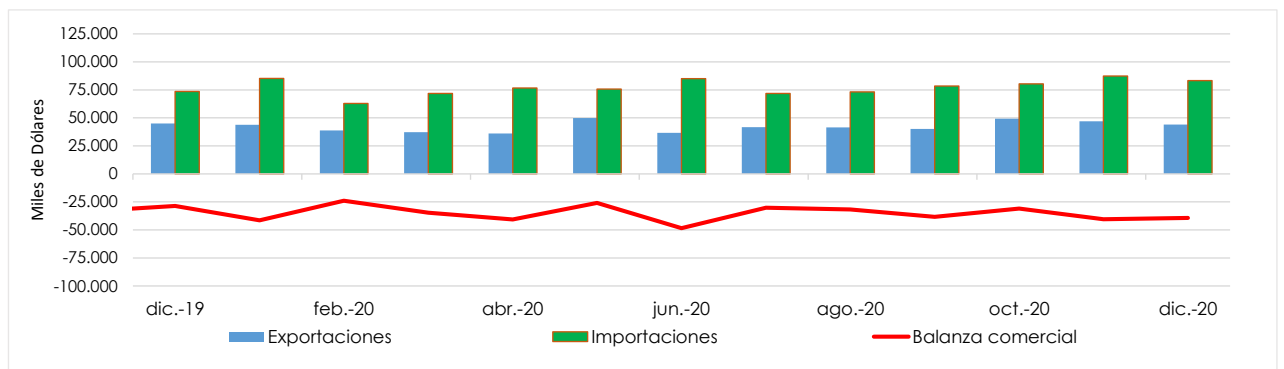


Figura 3: Balanza comercial sectorial del último año

Si se analiza separadamente por Capítulos, el único que arroja resultados positivos es el correspondiente a Madera, impulsado en parte por las exportaciones de rollos desde los puertos entrerrianos. Respecto a la Balanza Comercial, se observa una leve baja en el Cap. 44 y un aumento del déficit en muebles y casas, pasta celulosa y papel se mantuvo estable. (Figura 4).

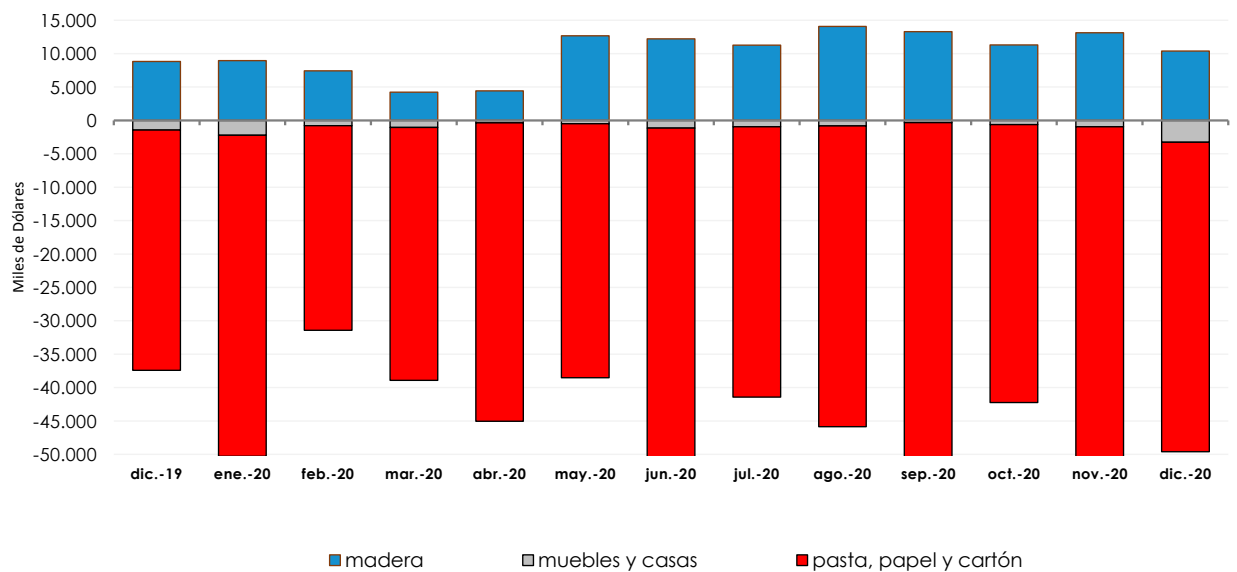


Figura 4: Balanza comercial por capítulos del último año

Si se observan los últimos 20 años se comprueba que si bien la balanza es históricamente negativa, desde el año 2011 hay una tendencia hacia la disminución del déficit. (Figura 5).

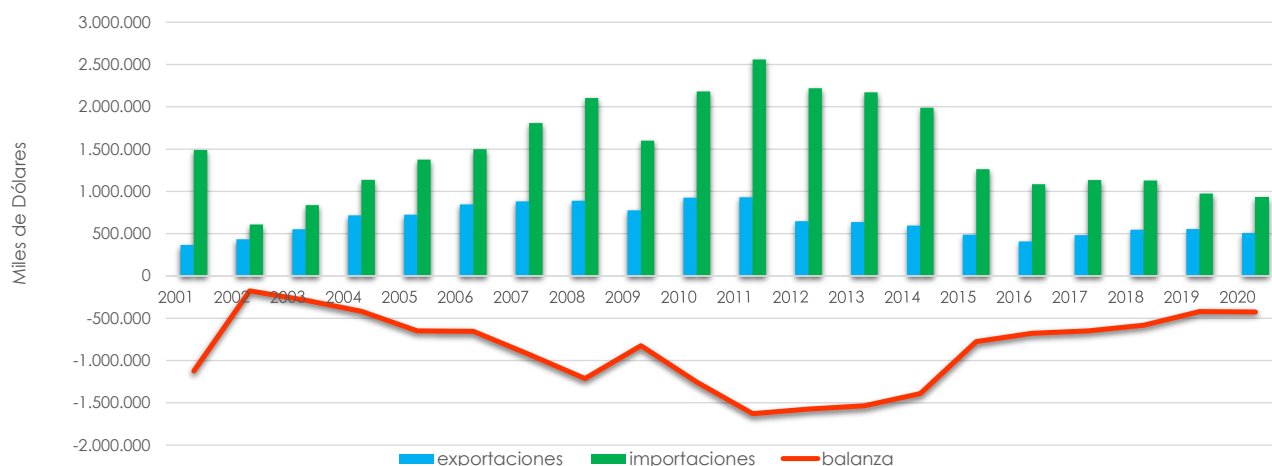


Figura 5: Balanza comercial desde 2001/2020

En la Figura 6. Se puede observar que la balanza comercial del año 2020 tuvo estas consideraciones: en **madera** tuvo un **aumento del 15%**, con respecto a **Muebles y casas** **bajó el déficit en un 19%**, y en **Celulosa** tuvo un **aumento del déficit del 4,8%** con relación año 2019.

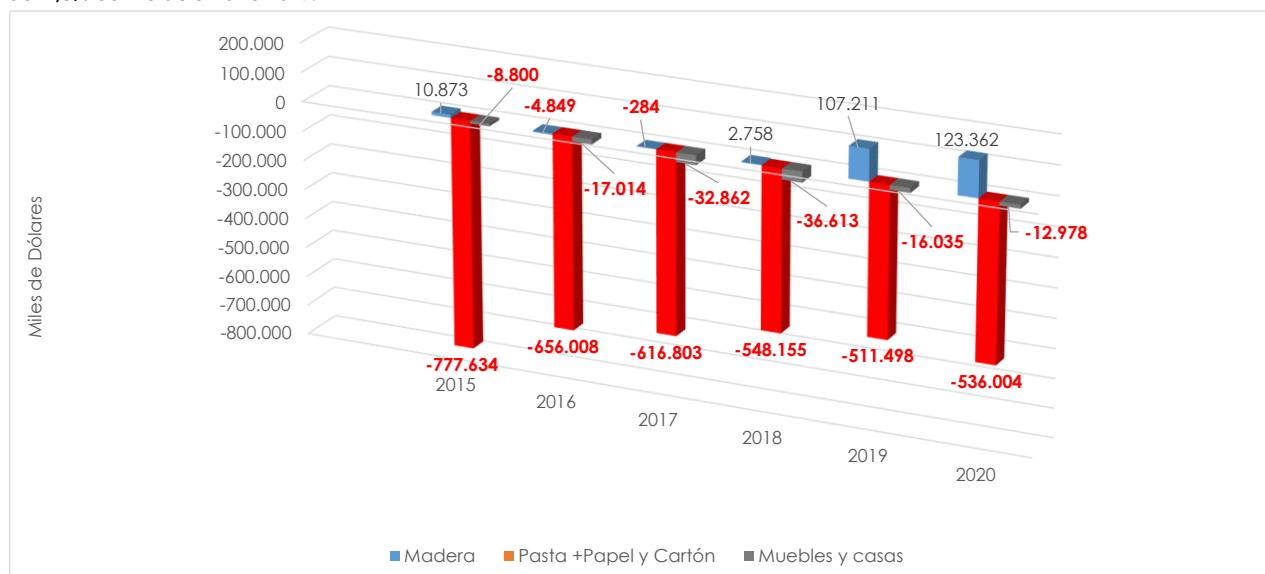


Figura 6: Balanza comercial sectorial desde 2015/2020

Anexo 1 Descripción de las Partidas Arancelarias del Capítulo 44 (Madera)

- 4401: Leña; madera en partículas; aserrín, desperdicios y desechos
- 4402: Carbón vegetal
- 4403: Madera en bruto, incluso descortezada
- 4404: Flejes de madera
- 4405: Lana de madera; harina de madera
- 4406: Traviesas (durmientes) de madera para vías férreas o similares
- 4407: Madera aserrada
- 4408: Hojas de chapado o contrachapado (incluso unidas) y demás maderas
- 4409: Maderas (incluidas las tabillas y frisos para parqués, sin ensamblar) perfilada longitudinalmente
- 4410: Tableros de partículas "Oriented Strand Board" (OSB)
- 4411: Tableros de fibra de madera u otras materias leñosas
- 4412: Madera contrachapada
- 4413: Madera densificada en bloques, tablas, tiras o perfiles
- 4414: Marcos de madera para cuadros, fotografías, espejos u objetos similares
- 4415: Cajones, cajas, jaulas, tambores y envases similares, de madera
- 4416: Barriles, cubas, tinajas y demás manufacturas de tonelería y sus partes
- 4417: Herramientas, monturas y mangos de herramientas
- 4418: Obras y piezas de carpintería para la construcción, incluidos los tableros
- 4419: Artículos de mesa o de la cocina, de madera
- 4420: Marquetería y taracea; cofrecillos y estuches para joyería u orfebrería
- 4421: Las demás manufacturas de madera



Ministerio de Agricultura,
Ganadería y Pesca
Argentina



Ministerio de Agricultura,
Ganadería y Pesca
Argentina