

SUBPRODUCTOS

Dirección Nacional de Estudios y Análisis Económico del Sector Pecuario

Subsecretaría de Ganadería
Secretaría de Agricultura, Ganadería y Pesca



Ministerio de Agroindustria
Presidencia de la Nación

MINISTRO DE AGROINDUSTRIA

C.P.N. Ricardo Buryaile

SECRETARIO DE AGRICULTURA, GANADERÍA Y PESCA

Dr. Ricardo Negri

SUBSECRETARIO DE GANADERÍA

Ing. Rodrigo Troncoso

**DIRECTORA NACIONAL DE ESTUDIOS Y ANÁLISIS
ECONÓMICO DEL SECTOR PECUARIO**

Lic. Consolación Otaño

DIRECTORA DE ANÁLISIS ECONÓMICO PECUARIO

Lic. Norma Dobaño

Elaborado por:

Ing. Zoot. Luciana Suparo

Contacto:

(011)4349-2831

productos_pecuarios@magyp.gob.ar

PRECIOS SUBPRODUCTOS BOVINOS

FEBRERO 2017

CUEROS

ARGENTINA

EVOLUCIÓN DEL PRECIO POR KILO DEL CUERO SALADO NOVILLO (US\$/kg)

Precio (US\$/kg)	Novillo						
	2011	2012	2013	2014	2015	2016	2017
Enero	1,52	1,06	0,93	1,68	1,70	0,96	0,74
Febrero	1,49	1,06	0,92	2,01	1,68	0,92	0,75
Marzo	1,50	1,06	0,90	1,95	1,58	0,92	
Abril	1,70	1,05	0,92	1,94	1,36	0,95	
Mayo	1,97	1,03	0,95	1,93	1,31	0,96	
Junio	1,75	1,02	1,05	1,91	1,27	0,94	
Julio	1,52	1,01	1,05	1,90	1,06	0,86	
Agosto	1,50	1,00	1,02	1,97	0,97	0,82	
Septiembre	1,49	0,98	1,05	2,08	0,93	0,79	
Octubre		0,97	1,44	2,06	0,92	0,77	
Noviembre	1,08	0,96	1,57	1,99	0,90	0,76	
Diciembre	1,07	0,94	1,50	1,84	0,94	0,74	
Promedio anual	1,51	1,01	1,11	1,94	1,22	0,87	0,74
Promedio a febrero	1,51	1,06	0,92	1,84	1,69	0,94	0,74
Var. Feb. año ant. (%)	-	-29,0%	-13,3%	118,7%	-16,3%	-45,1%	-18,6%
Var. Feb/Ene (%)	-2,1%	-0,6%	-1,3%	19,3%	-1,0%	-3,7%	2,0%

EVOLUCIÓN DEL PRECIO POR KILO DEL CUERO SALADO VACA CONSUMO (US\$/kg)

Precio (US\$/kg)	Vaca Consumo						
	2011	2012	2013	2014	2015	2016	2017
Enero	1,31	0,90	0,79	1,60	1,63	0,88	0,61
Febrero	1,28	0,90	0,78	1,93	1,61	0,85	0,62
Marzo	1,29	0,90	0,76	1,88	1,51	0,84	
Abril	1,50	0,89	0,78	1,86	1,29	0,87	
Mayo	1,78	0,88	0,82	1,85	1,22	0,88	
Junio	1,56	0,87	0,92	1,83	1,16	0,87	
Julio	1,33	0,86	0,92	1,83	0,95	0,79	
Agosto	1,31	0,85	0,90	1,89	0,86	0,75	
Septiembre	1,30	0,83	0,93	2,01	0,82	0,71	
Octubre		0,82	1,32	1,99	0,81	0,67	
Noviembre	0,92	0,81	1,45	1,91	0,80	0,65	
Diciembre	0,91	0,80	1,39	1,77	0,85	0,61	
Promedio anual	1,32	0,86	0,98	1,86	1,13	0,78	0,62
Promedio a febrero	1,30	0,90	0,78	1,76	1,62	0,86	0,62
Var. Feb. año ant. (%)	-	-29,9%	-13,3%	148,1%	-16,5%	-47,4%	-26,7%
Var. Feb/Ene (%)	-2,3%	-0,6%	-1,3%	20,8%	-1,0%	-3,3%	2,0%

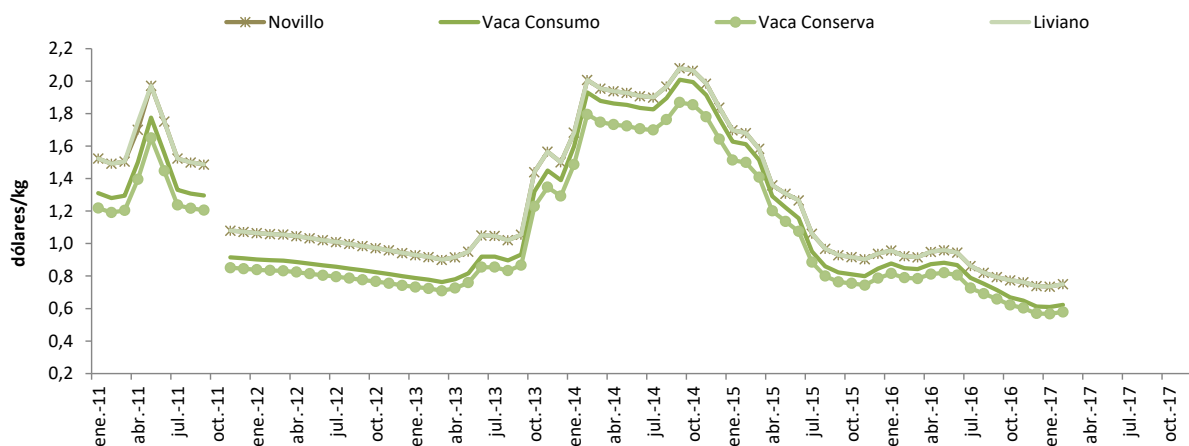
EVOLUCIÓN DEL PRECIO POR KILO DEL CUERO SALADO VACA CONSERVA (US\$/kg)

Precio (US\$/kg)	Vaca Conserva						
	2011	2012	2013	2014	2015	2016	2017
Enero	1,22	0,84	0,73	1,49	1,51	0,82	0,57
Febrero	1,19	0,83	0,72	1,80	1,50	0,79	0,58
Marzo	1,20	0,83	0,71	1,75	1,41	0,78	
Abril	1,39	0,82	0,73	1,73	1,20	0,81	
Mayo	1,65	0,81	0,76	1,72	1,14	0,82	
Junio	1,45	0,80	0,85	1,71	1,07	0,81	
Julio	1,24	0,80	0,85	1,70	0,88	0,73	
Agosto	1,22	0,79	0,83	1,76	0,80	0,69	
Septiembre	1,21	0,78	0,87	1,87	0,76	0,66	
Octubre		0,77	1,23	1,85	0,75	0,62	
Noviembre	0,85	0,76	1,35	1,78	0,74	0,60	
Diciembre	0,85	0,74	1,29	1,64	0,79	0,57	
Promedio anual	1,22	0,80	0,91	1,73	1,05	0,72	0,57
Promedio a febrero	1,20	0,84	0,73	1,64	1,51	0,80	0,57
Var. Feb. año ant. (%)	-	-30,0%	-13,3%	148,2%	-16,5%	-47,3%	-26,7%
Var. Feb/Ene (%)	-2,2%	-0,6%	-1,3%	20,8%	-1,0%	-3,2%	2,0%

EVOLUCIÓN DEL PRECIO POR KILO DEL CUERO SALADO LIVIANO (US\$/kg)

Precio (US\$/kg)	Liviano						
	2011	2012	2013	2014	2015	2016	2017
Enero	1,52	1,06	0,93	1,68	1,70	0,96	0,74
Febrero	1,49	1,06	0,92	2,01	1,68	0,92	0,75
Marzo	1,50	1,06	0,90	1,95	1,58	0,92	
Abril	1,75	1,05	0,92	1,94	1,36	0,95	
Mayo	1,97	1,03	0,95	1,93	1,31	0,96	
Junio	1,75	1,02	1,05	1,91	1,27	0,94	
Julio	1,52	1,01	1,05	1,90	1,06	0,86	
Agosto	1,50	1,00	1,02	1,97	0,97	0,82	
Septiembre	1,49	0,98	1,05	2,08	0,93	0,79	
Octubre		0,97	1,44	2,06	0,92	0,77	
Noviembre	1,08	0,96	1,57	1,99	0,90	0,76	
Diciembre	1,07	0,94	1,50	1,84	0,94	0,74	
Promedio anual	1,51	1,01	1,11	1,94	1,22	0,87	0,74
Promedio a febrero	1,51	1,06	0,92	1,84	1,69	0,94	0,74
Var. Feb. año ant. (%)	-	-29,0%	-13,3%	118,7%	-16,3%	-45,1%	-18,6%
Var. Feb/Ene (%)	-2,1%	-0,6%	-1,3%	19,3%	-1,0%	-3,7%	2,0%

CUERO SALADO ARGENTINA (US\$/kg)



ESTADOS UNIDOS

EVOLUCIÓN DEL PRECIO POR KILO DEL CUERO SALADO DE NOVILLO (US\$/kg)

Precio (US\$/kg)	Novillo						
	Estados Unidos						
	2011	2012	2013	2014	2015	2016	2017
Enero	2,61	2,51	3,28	3,51	3,59	2,43	2,49
Febrero	2,73	2,72	3,30	3,62	3,51	2,30	2,56
Marzo	2,92	2,92	3,37	3,61	3,59	2,32	
Abril	3,00	2,87	3,55	3,97	3,50	2,51	
Mayo	2,98	2,96	3,47	3,77	3,33	2,49	
Junio	2,93	2,91	3,59	3,85	3,09	2,55	
Julio	2,99	2,87	3,62	3,74	2,53	2,58	
Agosto	2,95	3,02	3,44	3,82	2,54	2,44	
Septiembre	2,91	2,96	3,32	3,95	2,58	2,40	
Octubre	2,75	2,96		3,92	2,35	2,53	
Noviembre	2,61	3,08	3,50	3,77	2,26	2,56	
Diciembre	2,46	3,17	3,55	3,58	2,34	2,52	
Promedio anual	2,82	2,91	3,45	3,76	2,93	2,47	2,52
Promedio a febrero	2,67	2,61	3,29	3,56	3,55	2,37	2,52
Var. Feb. año ant. (%)	-	-0,7%	21,4%	9,7%	-2,9%	-34,5%	11,4%
Var. Feb/Ene (%)	4,7%	8,2%	0,5%	3,0%	-2,2%	-5,4%	3,2%

CUERO SALADO ESTADOS UNIDOS (US\$/kg)



BRASIL

BRASIL CENTRAL MEJOR CALIDAD EVOLUCIÓN DEL PRECIO POR KILO DEL CUERO FRESCO

Precio (US\$/kg)	Brasil Central						
	Mejor Calidad						
	2011	2012	2013	2014	2015	2016	2017
Enero	0,81	0,78	0,79	1,01	1,25	0,64	0,78
Febrero	0,81	0,82	0,86	1,06	1,17	0,65	0,84
Marzo	0,93	0,78	0,88	1,15	1,05	0,70	
Abril	1,07	0,75	0,95	1,25	1,10	0,78	
Mayo	1,06	0,75	0,98	1,33	1,09	0,81	
Junio	1,07	0,78	0,92	1,34	1,05	0,82	
Julio	1,12	0,79	0,93	1,35	0,93	0,81	
Agosto	1,11	0,79	0,91	1,35	0,75	0,78	
Septiembre	0,97	0,79	1,00	1,41	0,65	0,74	
Octubre	0,96	0,79	1,09	1,35	0,66	0,75	
Noviembre	0,91	0,77	1,04	1,29	0,67	0,72	
Diciembre	0,84	0,77	1,02	1,25	0,67	0,73	
Promedio anual	0,97	0,78	0,95	1,26	0,92	0,75	0,81
Promedio a febrero	0,81	0,80	0,82	1,03	1,21	0,65	0,81
Var. Feb. año ant. (%)	-	0,4%	5,6%	22,6%	11,0%	-44,2%	28,3%
Var. Feb/Ene (%)	0,9%	3,9%	9,3%	4,4%	-6,4%	2,0%	7,6%

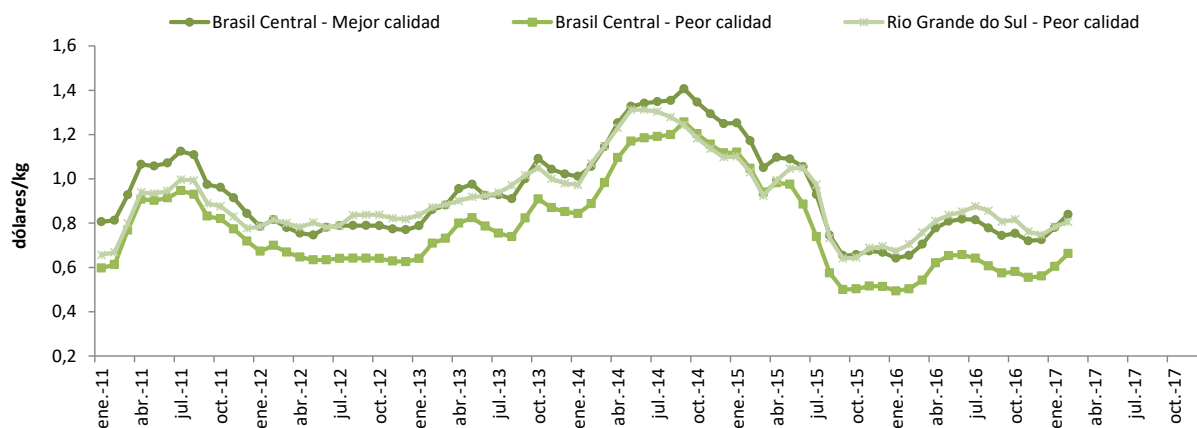
BRASIL CENTRAL PEOR CALIDAD EVOLUCIÓN DEL PRECIO POR KILO DEL CUERO FRESCO

Precio (US\$/kg)	Brasil Central						
	Peor Calidad						
	2011	2012	2013	2014	2015	2016	2017
Enero	0,60	0,67	0,64	0,84	1,12	0,49	0,60
Febrero	0,61	0,70	0,71	0,89	1,05	0,50	0,66
Marzo	0,77	0,67	0,73	0,98	0,94	0,54	
Abril	0,91	0,65	0,80	1,10	0,98	0,62	
Mayo	0,90	0,63	0,82	1,17	0,98	0,65	
Junio	0,91	0,63	0,79	1,18	0,89	0,66	
Julio	0,95	0,64	0,75	1,19	0,74	0,64	
Agosto	0,93	0,64	0,74	1,20	0,57	0,61	
Septiembre	0,83	0,64	0,82	1,26	0,50	0,57	
Octubre	0,82	0,64	0,91	1,20	0,50	0,58	
Noviembre	0,77	0,63	0,87	1,16	0,52	0,55	
Diciembre	0,72	0,63	0,85	1,12	0,51	0,56	
Promedio anual	0,81	0,65	0,79	1,11	0,77	0,58	0,63
Promedio a febrero	0,61	0,69	0,67	0,87	1,08	0,50	0,63
Var. Feb. año ant. (%)	-	14,0%	1,4%	25,2%	18,0%	-51,9%	31,6%
Var. Feb/Ene (%)	2,7%	3,9%	10,8%	5,3%	-6,4%	2,0%	9,6%

RIO GRANDE DO SUL PEOR CALIDAD EVOLUCIÓN DEL PRECIO POR KILO DEL CUERO FRESCO

Precio (US\$/kg)	Rio Grande do Sul						
	Peor Calidad						
	2011	2012	2013	2014	2015	2016	2017
Enero	0,66	0,78	0,84	0,97	1,10	0,67	0,78
Febrero	0,67	0,82	0,87	1,07	1,03	0,70	0,81
Marzo	0,80	0,80	0,88	1,15	0,92	0,76	
Abril	0,94	0,78	0,90	1,23	0,99	0,81	
Mayo	0,93	0,80	0,92	1,31	1,05	0,84	
Junio	0,95	0,78	0,92	1,31	1,05	0,85	
Julio	1,00	0,79	0,94	1,30	0,97	0,88	
Agosto	0,99	0,84	0,97	1,28	0,73	0,86	
Septiembre	0,89	0,84	1,02	1,24	0,64	0,81	
Octubre	0,88	0,84	1,05	1,18	0,64	0,82	
Noviembre	0,83	0,82	1,00	1,14	0,69	0,76	
Diciembre	0,78	0,82	0,98	1,10	0,70	0,75	
Promedio anual	0,86	0,81	0,94	1,19	0,88	0,79	0,79
Promedio a febrero	0,66	0,80	0,85	1,02	1,07	0,69	0,79
Var. Feb. año ant. (%)	-	22,0%	6,8%	22,7%	-3,7%	-31,6%	14,3%
Var. Feb/Ene (%)	1,9%	3,9%	4,1%	9,9%	-6,4%	4,5%	2,9%

CUERO FRESCO BRASIL (US\$/kg)

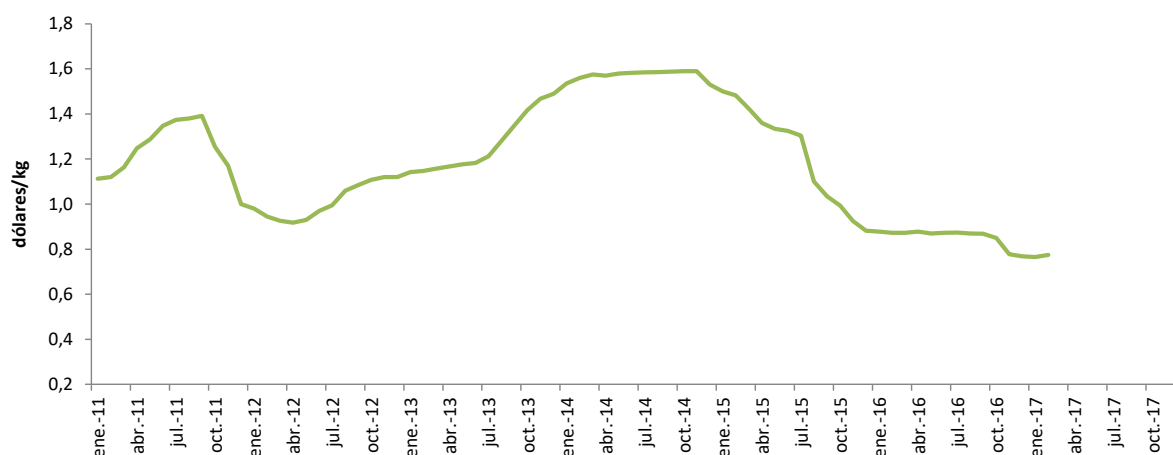


URUGUAY

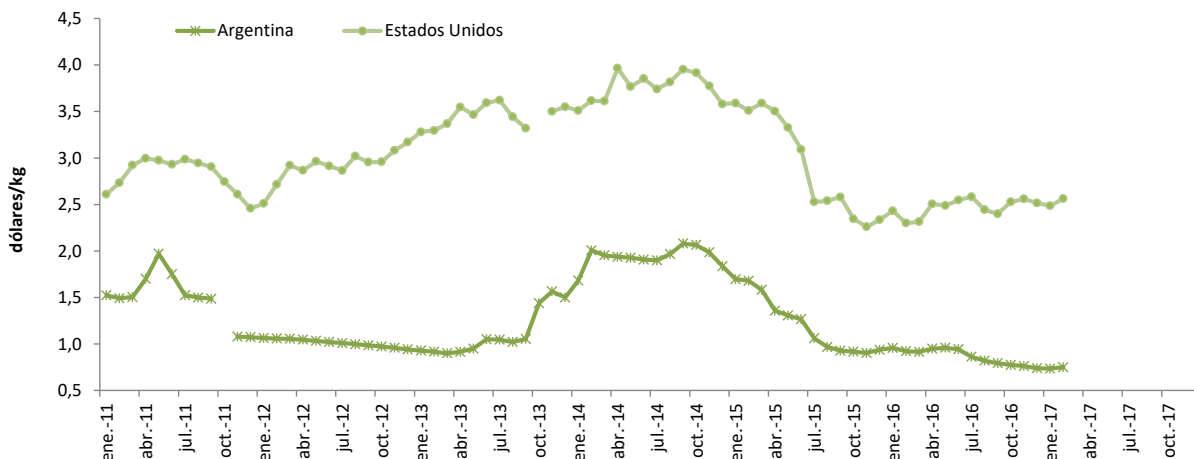
EVOLUCIÓN DEL PRECIO POR KILO DEL CUERO FRESCO

US\$/kg	Novillos y Vacas Gordas Fresco						
	Uruguay						
	2011	2012	2013	2014	2015	2016	2017
Enero	1,11	0,98	1,14	1,54	1,50	0,88	0,77
Febrero	1,12	0,95	1,15	1,56	1,48	0,87	0,78
Marzo	1,16	0,93	1,16	1,58	1,42	0,87	
Abril	1,25	0,92	1,17	1,57	1,36	0,88	
Mayo	1,29	0,93	1,18	1,58	1,33	0,87	
Junio	1,35	0,97	1,18	1,58	1,33	0,87	
Julio	1,37	1,00	1,21	1,59	1,30	0,87	
Agosto	1,38	1,06	1,28	1,59	1,10	0,87	
Septiembre	1,39	1,09	1,35	1,59	1,04	0,87	
Octubre	1,26	1,11	1,42	1,59	0,99	0,85	
Noviembre	1,17	1,12	1,47	1,59	0,93	0,78	
Diciembre	1,00	1,12	1,49	1,53	0,88	0,77	
Promedio anual	1,24	1,01	1,27	1,57	1,22	0,85	0,77
Promedio a febrero	1,12	0,96	1,15	1,55	1,49	0,88	0,77
Var. Feb. año ant. (%)	-	-15,6%	21,4%	35,9%	-5,0%	-41,1%	-11,2%
Var. Feb/Ene (%)	0,7%	-3,6%	0,4%	1,6%	-1,2%	-0,6%	1,3%

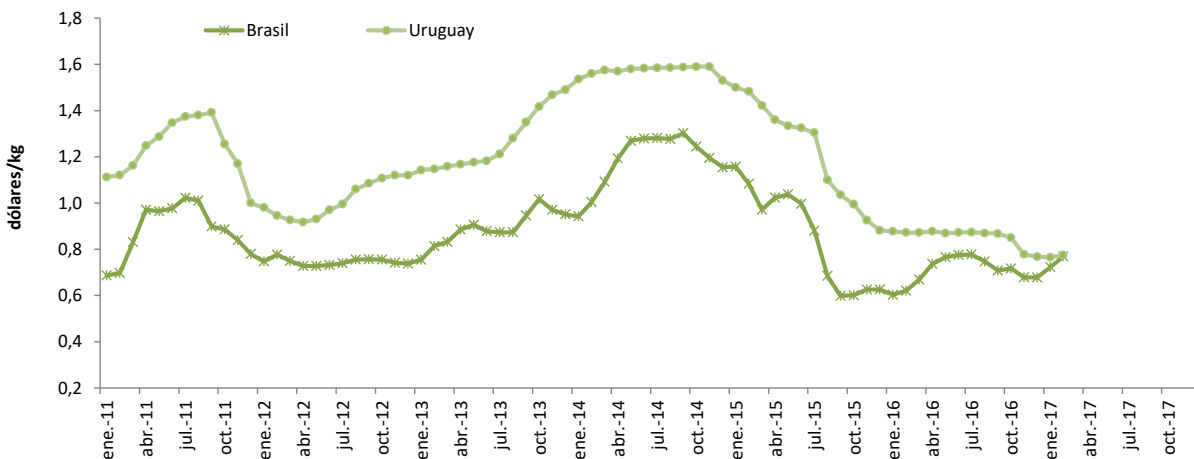
CUERO FRESCO URUGUAY (US\$/kg)



VALOR DEL CUERO SALADO POR PAIS (US\$/kg)



VALOR DEL CUERO FRESCO POR PAIS (US\$/kg)



SEBOS

ARGENTINA

EVOLUCIÓN DEL PRECIO POR KILO DEL SEBO BOVINO (US\$/kg)

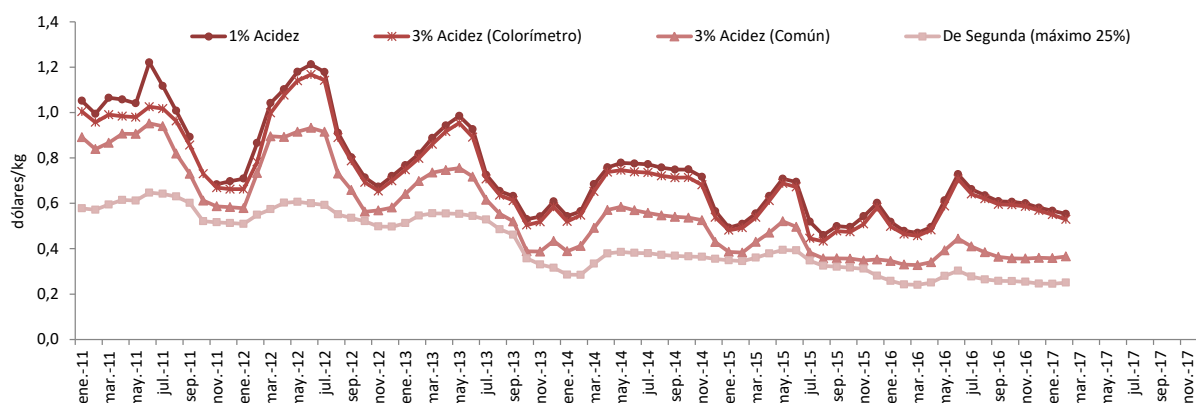
Precio (US\$/kg)	1% Acidez						
	2011	2012	2013	2014	2015	2016	2017
Enero	1,05	0,71	0,77	0,54	0,49	0,52	0,57
Febrero	0,99	0,87	0,82	0,56	0,51	0,48	0,55
Marzo	1,07	1,04	0,89	0,68	0,56	0,47	
Abril	1,06	1,10	0,94	0,76	0,63	0,49	
Mayo	1,04	1,18	0,98	0,78	0,71	0,61	
Junio	1,22	1,21	0,93	0,78	0,69	0,73	
Julio	1,12	1,18	0,73	0,77	0,52	0,66	
Agosto	1,01	0,91	0,65	0,76	0,46	0,64	
Septiembre	0,89	0,80	0,63	0,75	0,50	0,61	
Octubre		0,71	0,53	0,75	0,50	0,61	
Noviembre	0,68	0,67	0,54	0,72	0,54	0,60	
Diciembre	0,70	0,72	0,61	0,57	0,60	0,58	
Promedio anual	0,98	0,93	0,75	0,70	0,56	0,58	0,56
Promedio a febrero	1,02	0,79	0,79	0,55	0,50	0,50	0,56
Var. Feb. año ant. (%)	-	-13,0%	-5,5%	-30,9%	-9,8%	-6,2%	15,7%
Var. Feb/Ene (%)	-5,4%	22,1%	6,5%	4,0%	3,4%	-7,7%	-2,5%

Precio (US\$/kg)	3% Acidez (Colorímetro)						
	2011	2012	2013	2014	2015	2016	2017
Enero	1,00	0,66	0,75	0,52	0,48	0,50	0,55
Febrero	0,96	0,78	0,80	0,55	0,49	0,46	0,53
Marzo	0,99	1,00	0,86	0,65	0,54	0,46	
Abril	0,98	1,08	0,92	0,74	0,61	0,48	
Mayo	0,98	1,14	0,95	0,75	0,69	0,59	
Junio	1,03	1,17	0,89	0,74	0,67	0,71	
Julio	1,02	1,14	0,71	0,74	0,45	0,64	
Agosto	0,96	0,89	0,64	0,72	0,43	0,62	
Septiembre	0,86	0,79	0,61	0,71	0,48	0,60	
Octubre	0,73	0,69	0,50	0,71	0,47	0,59	
Noviembre	0,67	0,65	0,52	0,68	0,51	0,59	
Diciembre	0,66	0,70	0,58	0,54	0,58	0,57	
Promedio anual	0,90	0,89	0,73	0,67	0,53	0,57	0,54
Promedio a febrero	0,98	0,72	0,77	0,53	0,49	0,48	0,54
Var. Feb. año ant. (%)	-	-18,3%	2,0%	-31,3%	-10,2%	-5,6%	13,9%
Var. Feb/Ene (%)	-4,7%	18,1%	6,8%	5,4%	2,3%	-6,7%	-3,8%

Precio (US\$/kg)	3% Acidez (Común)						
	2011	2012	2013	2014	2015	2016	2017
Enero	0,89	0,58	0,64	0,39	0,39	0,35	0,36
Febrero	0,84	0,73	0,70	0,41	0,38	0,33	0,37
Marzo	0,87	0,90	0,74	0,49	0,43	0,33	
Abril	0,91	0,89	0,75	0,57	0,47	0,34	
Mayo	0,91	0,92	0,76	0,58	0,52	0,39	
Junio	0,95	0,93	0,72	0,57	0,50	0,44	
Julio	0,94	0,92	0,62	0,56	0,38	0,41	
Agosto	0,82	0,73	0,55	0,55	0,36	0,38	
Septiembre	0,73	0,66	0,52	0,54	0,36	0,36	
Octubre	0,61	0,56	0,39	0,54	0,36	0,36	
Noviembre	0,59	0,57	0,39	0,53	0,35	0,36	
Diciembre	0,58	0,58	0,43	0,43	0,35	0,36	
Promedio anual	0,80	0,75	0,60	0,51	0,40	0,37	0,36
Promedio a febrero	0,87	0,66	0,67	0,40	0,38	0,34	0,36
Var. Feb. año ant. (%)	-	-12,6%	-4,8%	-41,0%	-7,1%	-13,8%	10,8%
Var. Feb/Ene (%)	-5,9%	26,8%	8,9%	6,0%	-0,8%	-4,7%	2,0%

Precio (US\$/kg)	De Segunda (máximo 25%)						
	2011	2012	2013	2014	2015	2016	2017
Enero	0,58	0,51	0,51	0,29	0,35	0,26	0,25
Febrero	0,57	0,55	0,55	0,28	0,35	0,24	0,25
Marzo	0,59	0,57	0,56	0,33	0,36	0,24	
Abril	0,61	0,60	0,56	0,38	0,38	0,25	
Mayo	0,61	0,61	0,55	0,39	0,39	0,28	
Junio	0,65	0,60	0,54	0,38	0,39	0,30	
Julio	0,64	0,59	0,53	0,38	0,35	0,28	
Agosto	0,63	0,55	0,49	0,37	0,32	0,26	
Septiembre	0,60	0,54	0,46	0,37	0,32	0,26	
Octubre	0,52	0,52	0,36	0,37	0,32	0,26	
Noviembre	0,52	0,50	0,33	0,36	0,31	0,25	
Diciembre	0,51	0,50	0,32	0,35	0,28	0,25	
Promedio anual	0,59	0,55	0,48	0,35	0,34	0,26	0,25
Promedio a febrero	0,57	0,53	0,53	0,29	0,35	0,25	0,25
Var. Feb. año ant. (%)	-	-3,9%	-0,6%	-47,9%	21,3%	-29,8%	3,2%
Var. Feb/Ene (%)	-1,0%	7,9%	6,5%	-0,4%	-1,0%	-6,1%	2,0%

ARGENTINA - PRECIO POR KILO DEL SEBO BOVINO (US\$/kg)



BRASIL

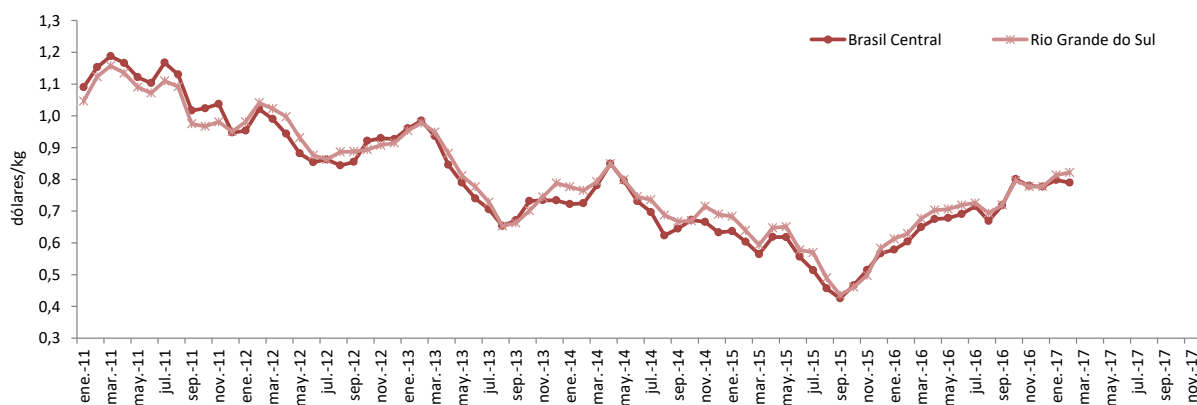
BRASIL CENTRAL EVOLUCIÓN DEL PRECIO POR KILO DEL SEBO BOVINO

Precio (US\$/kg)	Brasil Central						
	2011	2012	2013	2014	2015	2016	2017
Enero	1,09	0,95	0,96	0,72	0,64	0,58	0,80
Febrero	1,15	1,02	0,98	0,72	0,60	0,60	0,79
Marzo	1,19	0,99	0,94	0,78	0,56	0,65	
Abril	1,17	0,94	0,85	0,85	0,62	0,67	
Mayo	1,12	0,88	0,79	0,80	0,62	0,68	
Junio	1,10	0,85	0,74	0,73	0,56	0,69	
Julio	1,17	0,86	0,71	0,70	0,51	0,72	
Agosto	1,13	0,84	0,65	0,62	0,46	0,67	
Septiembre	1,02	0,85	0,67	0,64	0,43	0,72	
Octubre	1,02	0,92	0,73	0,67	0,47	0,80	
Noviembre	1,04	0,93	0,73	0,67	0,51	0,78	
Diciembre	0,95	0,93	0,73	0,63	0,57	0,78	
Promedio anual	1,10	0,92	0,79	0,71	0,55	0,69	0,79
Promedio a febrero	1,12	0,99	0,97	0,72	0,62	0,59	0,79
Var. Feb. año ant. (%)	-	-11,4%	-3,6%	-26,4%	-16,7%	0,1%	30,7%
Var. Feb/Ene (%)	5,8%	7,1%	2,5%	0,4%	-5,3%	4,4%	-1,1%

RIO GRANDE DO SUL EVOLUCIÓN DEL PRECIO POR KILO DEL SEBO BOVINO

Precio (US\$/kg)	Rio Grande do Sul						
	2011	2012	2013	2014	2015	2016	2017
Enero	1,05	0,98	0,95	0,78	0,68	0,61	0,81
Febrero	1,12	1,04	0,98	0,77	0,64	0,63	0,82
Marzo	1,16	1,02	0,95	0,79	0,59	0,68	
Abril	1,13	1,00	0,88	0,85	0,65	0,70	
Mayo	1,09	0,93	0,81	0,80	0,65	0,71	
Junio	1,07	0,88	0,78	0,75	0,58	0,72	
Julio	1,11	0,86	0,73	0,74	0,57	0,73	
Agosto	1,09	0,89	0,65	0,69	0,49	0,69	
Septiembre	0,97	0,89	0,66	0,67	0,44	0,72	
Octubre	0,97	0,89	0,70	0,67	0,46	0,80	
Noviembre	0,98	0,91	0,74	0,72	0,50	0,78	
Diciembre	0,95	0,91	0,79	0,69	0,58	0,78	
Promedio anual	1,06	0,93	0,80	0,74	0,57	0,71	0,82
Promedio a febrero	1,08	1,01	0,97	0,77	0,66	0,62	0,82
Var. Feb. año ant. (%)	-	-7,3%	-6,1%	-21,7%	-16,5%	-1,6%	30,6%
Var. Feb/Ene (%)	7,3%	6,1%	2,6%	-1,4%	-6,4%	2,6%	1,0%

PRECIO POR KILO DEL SEBO BOVINO (US\$/kg)



EXPELLERS

ARGENTINA

EVOLUCIÓN DEL PRECIO POR KILO DEL EXPELLER BOVINO (US\$/kg)

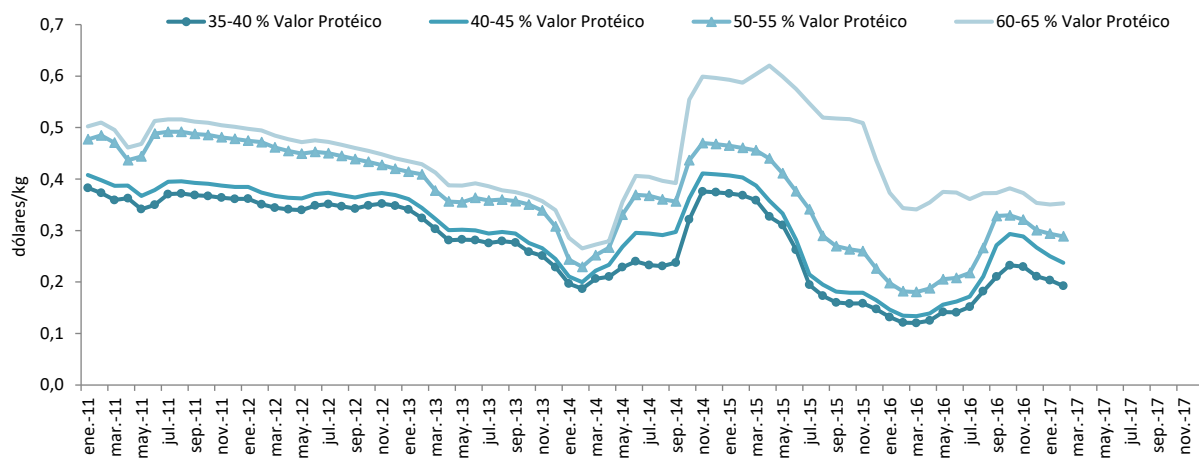
Precio (US\$/kg)	35-40 % Valor Protéico						
	2011	2012	2013	2014	2015	2016	2017
Enero	0,38	0,36	0,34	0,20	0,37	0,13	0,20
Febrero	0,37	0,35	0,32	0,19	0,37	0,12	0,19
Marzo	0,36	0,34	0,30	0,21	0,36	0,12	
Abril	0,36	0,34	0,28	0,21	0,33	0,13	
Mayo	0,34	0,34	0,28	0,23	0,31	0,14	
Junio	0,35	0,35	0,28	0,24	0,26	0,14	
Julio	0,37	0,35	0,28	0,23	0,19	0,15	
Agosto	0,37	0,35	0,28	0,23	0,17	0,18	
Septiembre	0,37	0,34	0,28	0,24	0,16	0,21	
Octubre	0,37	0,35	0,26	0,32	0,16	0,23	
Noviembre	0,36	0,35	0,25	0,38	0,16	0,23	
Diciembre	0,36	0,35	0,23	0,37	0,15	0,21	
Promedio anual	0,36	0,35	0,28	0,25	0,25	0,17	0,20
Promedio a febrero	0,38	0,36	0,33	0,19	0,37	0,13	0,20
Var. Feb. año ant. (%)	-	-5,9%	-7,6%	-42,3%	97,1%	-67,1%	58,8%
Var. Feb/Ene (%)	-2,6%	-3,0%	-4,9%	-5,0%	-1,0%	-8,1%	-5,4%

Precio (US\$/kg)	40-45 % Valor Protéico						
	2011	2012	2013	2014	2015	2016	2017
Enero	0,41	0,38	0,36	0,21	0,41	0,15	0,25
Febrero	0,40	0,37	0,34	0,20	0,40	0,13	0,24
Marzo	0,39	0,37	0,32	0,22	0,39	0,13	
Abril	0,39	0,36	0,30	0,23	0,36	0,14	
Mayo	0,37	0,36	0,30	0,27	0,33	0,16	
Junio	0,38	0,37	0,30	0,30	0,28	0,16	
Julio	0,39	0,37	0,29	0,29	0,21	0,17	
Agosto	0,40	0,37	0,30	0,29	0,19	0,21	
Septiembre	0,39	0,36	0,29	0,30	0,18	0,27	
Octubre	0,39	0,37	0,28	0,36	0,18	0,29	
Noviembre	0,39	0,37	0,27	0,41	0,18	0,29	
Diciembre	0,38	0,37	0,24	0,41	0,16	0,27	
Promedio anual	0,39	0,37	0,30	0,29	0,27	0,20	0,24
Promedio a febrero	0,40	0,38	0,35	0,21	0,40	0,14	0,24
Var. Feb. año ant. (%)	-	-6,0%	-8,0%	-42,0%	101,8%	-66,6%	76,2%
Var. Feb/Ene (%)	-2,5%	-2,8%	-4,7%	-5,3%	-1,0%	-8,1%	-5,0%

Precio (US\$/kg)	50-55 % Valor Protéico						
	2011	2012	2013	2014	2015	2016	2017
Enero	0,48	0,47	0,41	0,24	0,46	0,20	0,29
Febrero	0,48	0,47	0,41	0,23	0,46	0,18	0,29
Marzo	0,47	0,46	0,38	0,25	0,46	0,18	
Abril	0,44	0,45	0,36	0,27	0,44	0,19	
Mayo	0,44	0,45	0,35	0,33	0,41	0,21	
Junio	0,49	0,45	0,36	0,37	0,38	0,21	
Julio	0,49	0,45	0,36	0,37	0,34	0,22	
Agosto	0,49	0,44	0,36	0,36	0,29	0,27	
Septiembre	0,49	0,44	0,36	0,36	0,27	0,33	
Octubre	0,49	0,43	0,35	0,44	0,26	0,33	
Noviembre	0,48	0,43	0,34	0,47	0,26	0,32	
Diciembre	0,48	0,42	0,31	0,47	0,23	0,30	
Promedio anual	0,48	0,45	0,36	0,35	0,35	0,24	0,29
Promedio a febrero	0,48	0,47	0,41	0,24	0,46	0,19	0,29
Var. Feb. año ant. (%)	-	-2,7%	-13,3%	-43,9%	100,7%	-60,5%	58,8%
Var. Feb/Ene (%)	1,6%	-0,6%	-1,3%	-5,8%	-1,0%	-8,1%	-1,8%

Precio (US\$/kg)	60-65 % Valor Protéico						
	2011	2012	2013	2014	2015	2016	2017
Enero	0,50	0,50	0,43	0,29	0,59	0,37	0,35
Febrero	0,51	0,49	0,43	0,27	0,59	0,34	0,35
Marzo	0,50	0,48	0,41	0,27	0,60	0,34	
Abril	0,46	0,48	0,39	0,28	0,62	0,35	
Mayo	0,47	0,47	0,39	0,36	0,60	0,38	
Junio	0,51	0,48	0,39	0,41	0,58	0,37	
Julio	0,52	0,47	0,39	0,40	0,55	0,36	
Agosto	0,52	0,47	0,38	0,40	0,52	0,37	
Septiembre	0,51	0,46	0,37	0,39	0,52	0,37	
Octubre	0,51	0,45	0,37	0,55	0,52	0,38	
Noviembre	0,50	0,45	0,36	0,60	0,51	0,37	
Diciembre	0,50	0,44	0,34	0,60	0,44	0,35	
Promedio anual	0,50	0,47	0,39	0,40	0,55	0,36	0,35
Promedio a febrero	0,51	0,50	0,43	0,28	0,59	0,36	0,35
Var. Feb. año ant. (%)	-	-2,9%	-13,3%	-38,1%	121,1%	-41,5%	2,7%
Var. Feb/Ene (%)	1,5%	-0,6%	-1,3%	-7,1%	-1,0%	-8,1%	0,7%

PRECIO POR KILO DEL EXPELLER BOVINO (US\$/kg)



GLOSARIO

- **Cuero:** Se entiende por cuero, la piel que recubre el cuerpo de los animales, debiendo indicarse la especie de que proviene. Representa el 7,5% del peso vivo del animal, dependiendo de la raza, edad, alimentación, etc. Para el caso de una ternera, puede pesar 18 kilos, llegando a 45 kilos en un novillo pesado.
- **Egraminado:** Es el recortado de desperdicios como garras, carne, grasa, etc. La función del egraminado es eliminar adherencias para no contaminar las soluciones tratantes del cuero.
- **Expeller bovino:** El sebo, junto con los huesos molidos se cocinan, luego el sebo pasa a las piletas que cuentan en la base de las mismas con chapas perforadas que permiten el escurrimiento del sebo líquido del material sólido, este último es el expeller.
- **Sebo:** Se entiende por sebo a la grasa cuando ha perdido sus condiciones de aptitud para el consumo humano. Se designará de acuerdo a la especie animal de que provenga. Es la materia grasa que se recupera de la cocción del material tisular y óseo en la producción de expeller bovino. Durante el proceso de fabricación recibe un tratamiento especial para mejorar su calidad, principalmente para la utilización como ingrediente de la alimentación animal pues posee un alto valor energético. Es en esta fase y para este fin que se retiran las impurezas y la humedad tendiente a obtener un producto de calidad excelente. El sebo obtenido mediante este y otros procesos industriales tiene diversas utilidades y aplicaciones, no sólo es utilizado en la formulación de raciones avícolas, porcinas y de animales domésticos sino que también se emplea en industrias químicas, en la fabricación de barnices, ácidos grasos, glicerinas y bio-diesel ya que es una alternativa muy económica y ambientalmente posible.
- **Wetblue:** El cuero wetblue es el cuero curtido al cromo con un alto contenido de agua y sin ningún tratamiento posterior, su nombre deriva de que a las 24 horas de cumplido el tratamiento de las fibras del cuero con las sales básicas de cromo, lo que queda es un cuero celeste oscuro, de ahí su nombre. El curtido transforma una materia orgánica putrescible en un producto imputrescible, estable e inalterable en el tiempo. El cuero wetblue puede conservarse varios meses, hasta un año. Cotiza por pie cuadrado y/o por unidad. El promedio en general es de 42 pies. El grosor del wetblue, sin dividir, de una vaquillona es de 3-4 mm y el de un novillo, 5-6 mm. En estado de wetblue se ven ya los defectos del cuero (marca a fuego, daños por mosca de los cuernos, garrapatas, rayas abiertas y curadas, agujeros por tajos, solapas, etc.)

FUENTES CONSULTADAS:

- ❖ Consorcio de Exportadores de Carnes Argentinas (ABC)
- ❖ Departamento de Agricultura de los Estados Unidos, USDA
- ❖ Informativo Pecuário Semanal, BOI & Companhia, Brasil
- ❖ Instituto Nacional de Carnes Uruguay (INAC)
- ❖ Iriarte, Ignacio. Comercialización de Ganados y Carnes - Cámara Argentina de Consignatarios de Ganado
- ❖ MENENDEZ & ECHEGUÍA
- ❖ RININ S.A.
- ❖ SENASA, Decreto 4238/68 actualizado
- ❖ Banco Central de la República Argentina