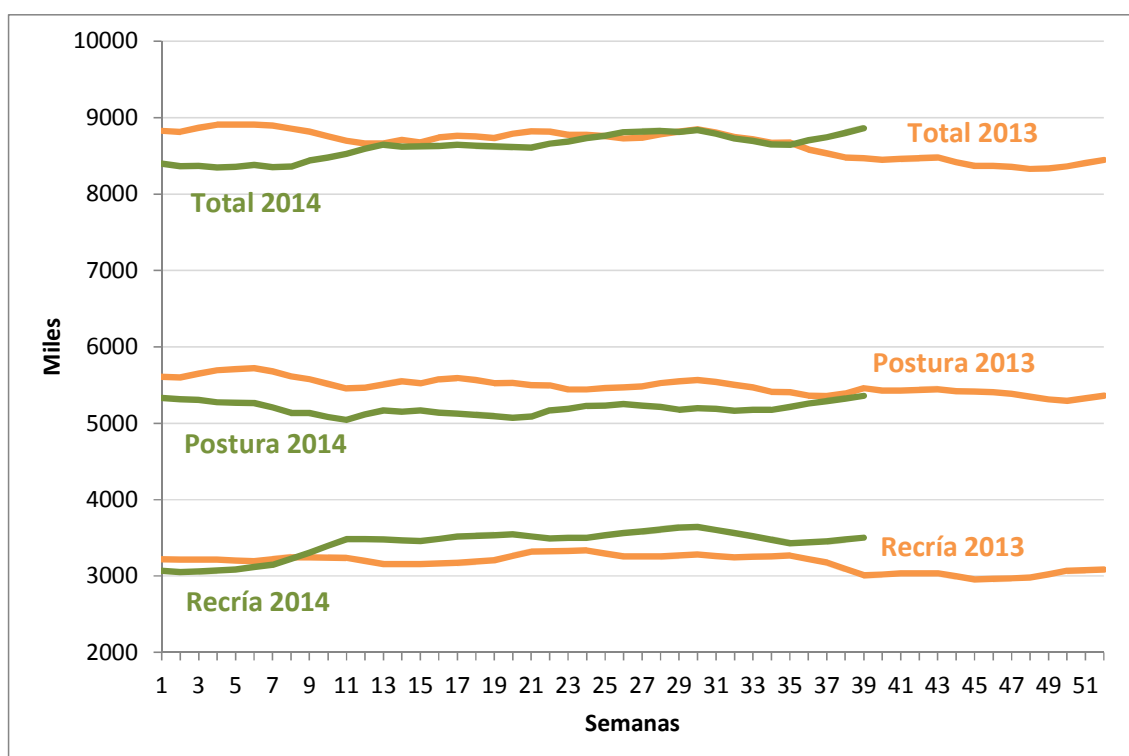


BOLETIN AVICOLA

1. EXISTENCIAS DE REPRODUCTORAS

De acuerdo con las estimaciones del RENAVI¹, las existencias totales de reproductoras pesadas al 30/9/2014 se encuentran un 3.1% por encima de los valores correspondientes a la misma fecha de 2013. La cantidad de gallinas en recría y en postura (líneas pesadas) se calcula en 3,47 millones y 5,30 millones respectivamente, totalizando 8,77 millones de aves reproductoras de 1° y 2° ciclo.

Existencias Totales de Reproductoras Pesadas 2013-2014

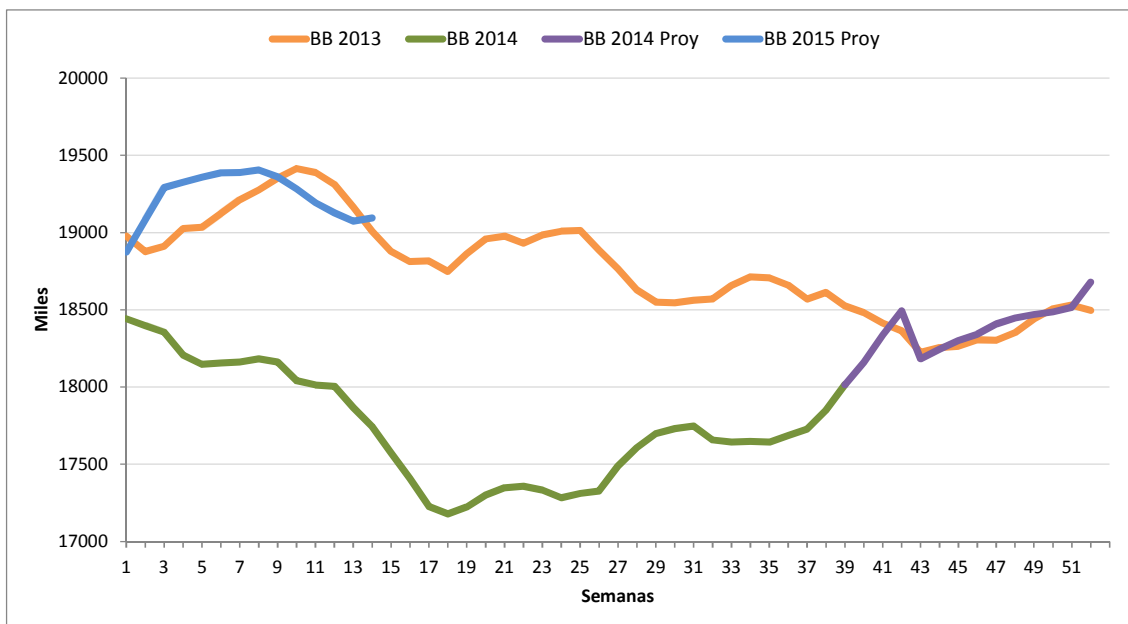


Fuente: RENAVI, MAGyP

¹ Registro Nacional de Multiplicadores e Incubadores Avícolas. Datos actualizados a partir de la variación contemplada en el índice de mortandad de reproductoras, respecto de las estimaciones de años anteriores.

De acuerdo con los alojamientos observados en el gráfico de existencias, se proyecta una producción de pollitos bebé parrilleros que repunta a partir del segundo semestre de 2014, ubicándose en 18,7 millones de pollitos bebé semanales promedio para el período septiembre 2014 – marzo 2015.

Producción Total de Pollitos BB Parrilleros 2013 – 2014 - 2015



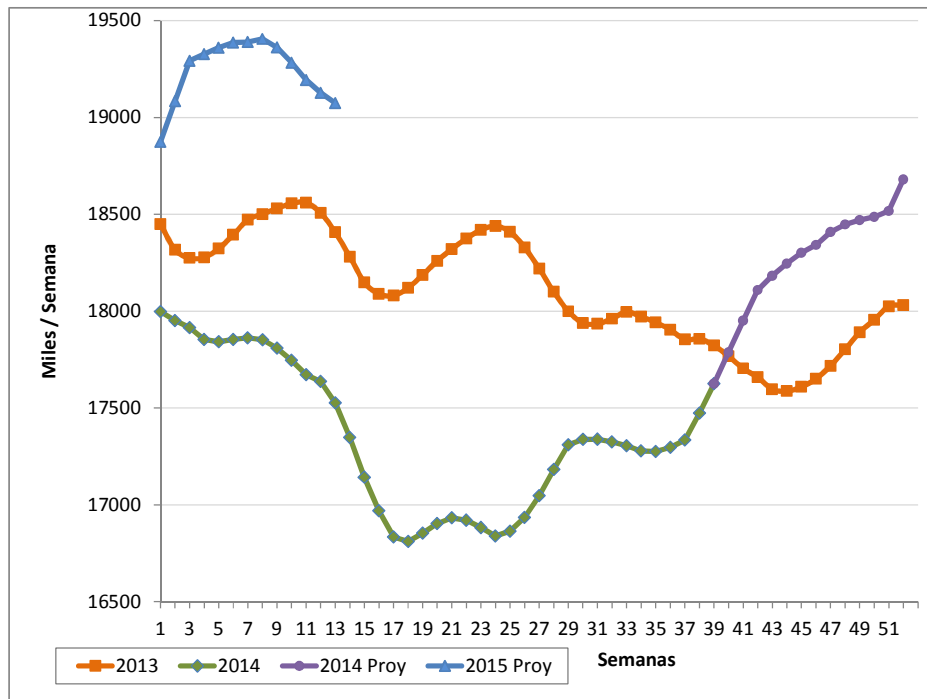
Fuente: RENA VI, MAGyP

Existencias de Reproductoras Pesadas 2013-2014 / 1º Ciclo



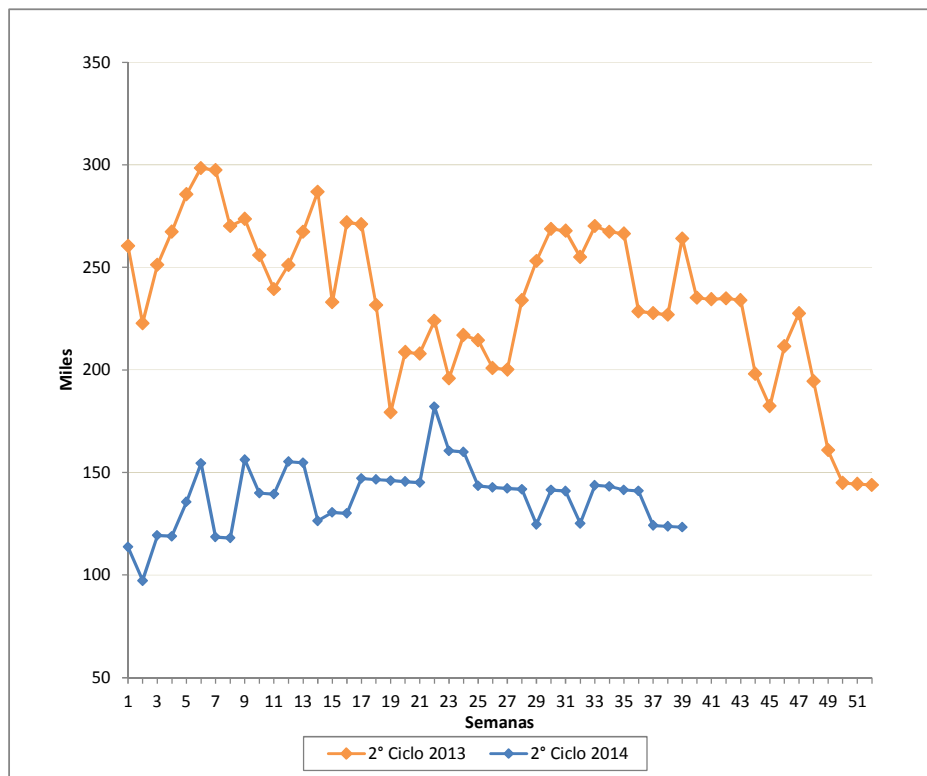
Fuente: RENA VI, MAGyP

Producción de Pollitos BB Parrilleros 2013 – 2014 – 2015 / 1° Ciclo



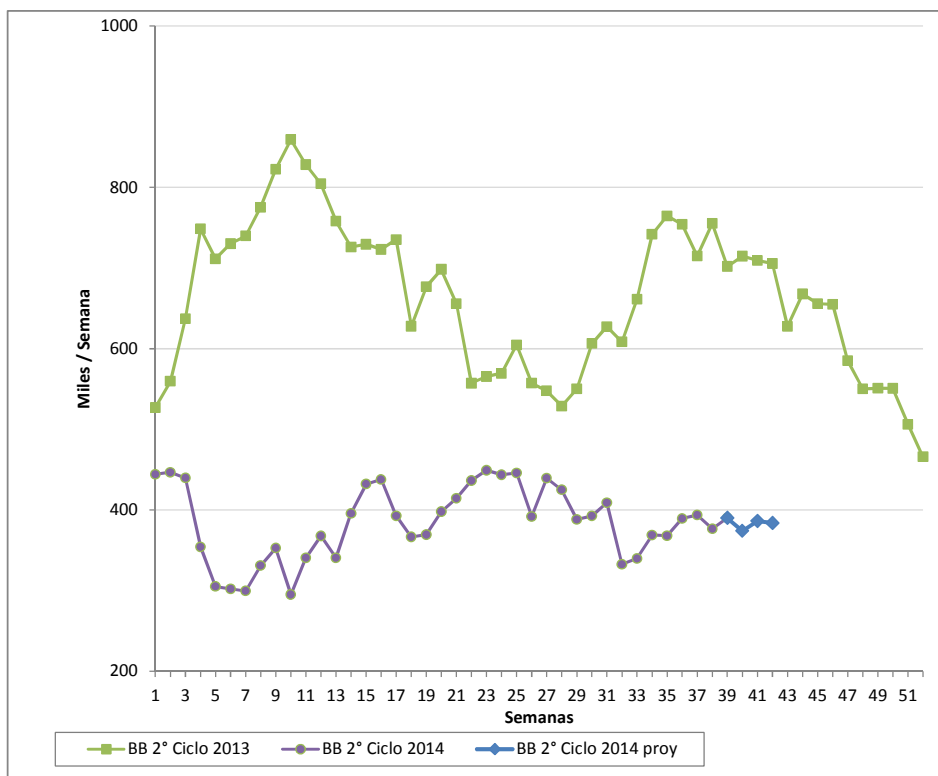
Fuente: RENAUI, MAGyP

Existencias de Reproductoras Pesadas 2013-2014 / 2° Ciclo



Fuente: RENAUI, MAGyP

Producción de Pollitos BB Parrilleros 2013 – 2014 / 2º Ciclo



Fuente: RENAVI, MAGyP

2. FAENA Y PRODUCCION

La faena de aves en establecimientos con habilitación de SENASA durante enero-septiembre de 2014 registra una disminución de 1.9% respecto al mismo período del año 2013.

Faena de Aves en Establecimientos con Habilitación Nacional

Año	2013	2014	Dif. 2014/13
Mes	Miles de cab		%
E	63.266	62.478	-1,2
F	54.703	55.055	0,6
M	61.557	56.219	-8,7
A	62.207	60.414	-2,9
M	65.927	60.733	-7,9
J	56.424	58.263	3,3
J	66.082	63.647	-3,7
A	61.917	59.208	-4,4
S	59.071	64.773	9,7
O	62.966		
N	57.917		
D	60.426		
En-Sep	551.154	540.790	-1,9
Total anual	732.463		

Fuente: Area Avícola-Dirección de Porcinos, Aves de Granja y No Tradicionales con datos de SENASA

*preliminar

La producción de carne aviar alcanzó 1.434 mil tn, 0.6% menos que en el período enero-septiembre de 2013 debido a la disminución en la cantidad de cabezas.

3. IMPORTACIONES

Las importaciones avícolas² totalizaron en el período enero-septiembre de 2014 9.2 mil tn, 1% de disminución respecto al mismo período del año 2013 y alcanzaron un valor de 11.554 U\$S Fob (-23 %).

² Incluye productos y/o subproductos de la actividad productora de carne (pollo y/o pavo). No se incluyen en este punto las importaciones de la actividad productora de huevos y/u ovoproductos ni de genética avícola.

Importaciones Avícolas
2013-2014

AÑO	2013		2014		Dif. Tn 2014/2013 %	Dif. U\$S FOB 2014/2013 %
	Tn	Miles U\$S FOB	Tn	Miles U\$S FOB		
E	1.075	1.838	1.349	2.073	25	13
F	825	1.144	916	1.147	11	0
M	644	1.144	1.004	1.517	56	33
A	726	803	684	896	-6	12
M	1.159	1.819	1.045	1.147	-10	-37
J	1.159	1.843	967	1.303	-17	-29
J	1.617	2.743	1.226	1.201	-24	-56
A	1.444	2.251	875	986	-39	-56
S	704	1.457	1.164	1.285	65	-12
O	1.274	1.851				
N	1.611	3.026				
D	795	1.232				
Sub Ene-Sep	9.352	15.041	9.230	11.554	-1	-23
Total Anual	13.033	21.151				

Fuente: Área Avícola-Dirección de Porcinos, Aves de Granja y No tradicionales con datos de SENASA

Nota: incluye pollos, pavos y patos (trozados y subproductos).

Considerando solamente las importaciones de productos y/o subproductos de pollo, hubo un aumento de 2% en volumen y una disminución de 15 % en valor.

Importaciones de Pollos
2013-2014

AÑO	2013		2014		2014/2013 Dif. Tn (%)	2014/2013 Dif. U\$S FOB (%)
	Tn	U\$S	Tn	Miles U\$S		
E	1.075	1.806	1.349	2.073	25	15
F	801	1.015	916	1.147	14	13
M	612	899	1.004	1.517	64	69
A	720	755	684	896	-5	19
M	1.136	1.692	1.045	1.147	-8	-32
J	1.159	1.843	967	1.303	-17	-29
J	1.596	2.717	1.226	1.201	-23	-56
A	1.422	2.159	875	986	-38	-54
S	510	629	1.164	1.285	128	104
O	1.148	1.311				
N	1.308	1.736				
D	772	1.132				
Subt En-Sep	9.032	13.514	9.230	11.554	2	-15

Fuente: Área Avícola-Dirección de Porcinos, Aves de Granja y No tradicionales con datos de SENASA

Incluye pollo entero, trozado y subproductos. No incluye otras especies avícolas.

En cuanto al tipo de producto, el 77 % de lo ingresado corresponde a productos no comestibles (tráqueas y harinas para alimentación animal), 13% a cartílagos, 5% a comestibles (carne en polvo) y 5 % a pechuga.

Importaciones Mensuales de Pollo Entero, Trozado y Subproductos
Volumen Año 2014

Mes	Aves enteras tn	Pechuga tn	Pata/muslo tn	Cartílago tn	Otros Comest tn	Otros no comest. Tn	Total tn
Ene		300		164	18	867	1.349
Feb		46		166		704	916
Mar		24		95	51	833	1.004
Abr				239		445	684
May				167	9	869	1.045
Jun		13		143	112	699	967
Jul				71	82	1.073	1.226
Ago		47		95	27	705	875
Sept		23		95	116	930	1.164
Oct							
Nov							
Dic							
Total	-	454	-	1.236	416	7.124	9.230
Particip. %		5	-	13	5	77	100

Fuente: Area Avícola-Dirección de Porcinos, Aves de Granja y No tradicionales con datos de SENASA

Otros comest :carne en polvo

Otros no comest :harinas de vísceras y harinas de huesos

El 83 % de las importaciones proviene de Brasil (cartílagos, harina de vísceras, pechuga y bocaditos) y el 17 % de Estados Unidos (carne en polvo y harina de huesos).

Origen de las Importaciones de Pollos
Volumen Año 2014

Origen Mes	Brasil tn	EEUU tn	Total tn
Ene	1.331	18	1.349
Feb	818	97	916
Mar	802	202	1.004
Abr	627	57	684
May	828	217	1.045
Jun	857	110	967
Jul	843	383	1.226
Ago	782	93	875
Sep	738	426	1.164
Oct			
Nov			
Dic			
Total	7.626	1.604	9.230
Particip %	83	17	2.265

Fuente: Area Avícola-Dirección de Porcinos, Aves de Granja y No tradicionales con datos de SENASA

Incluye pollo entero, trozado y subproductos. No incluye otras especies avícolas.

Hasta el mes de septiembre no se registraron ingresos de pavos.

4. EXPORTACIONES

En los 9 meses transcurridos del 2014 el volumen de las exportaciones de productos avícolas descendió 8 % respecto al mismo período del año 2013. El volumen alcanzado fue de 255 mil tn (-8%) y el valor, 476 mil U\$S Fob (-0.6%).

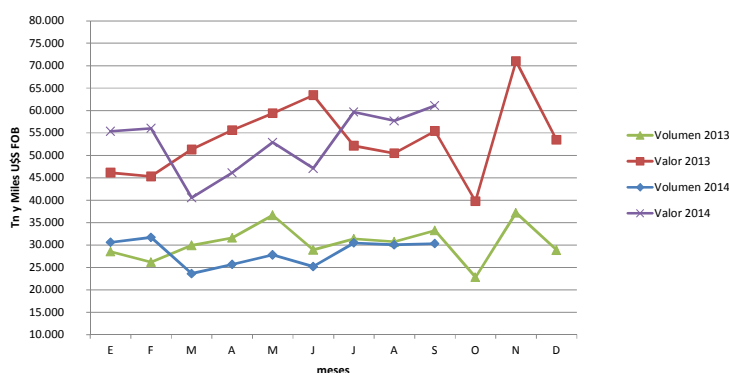
Exportaciones de Productos Avícolas
2012-2013-2014

AÑO	2012		2013		2014		Dif. Tn	Dif. U\$S FOB
	Tn	Miles U\$S FOB	Tn	Miles U\$S FOB	Tn	Miles U\$S FOB	2014/2013 %	2014/2013 %
E	23.192	33.510	28.519	46.134	30.597	55.367	7	20
F	21.546	28.626	26.180	45.294	31.694	56.030	21	24
M	27.908	42.695	29.922	51.302	23.613	40.555	-21	-21
A	27.814	42.799	31.606	55.603	25.673	46.111	-19	-17
M	27.888	40.539	36.643	59.392	27.797	52.877	-24	-11
J	19.500	25.588	28.924	63.393	25.193	47.085	-13	-26
J	26.985	37.489	31.380	52.128	30.463	59.660	-3	14
A	33.464	51.055	30.724	50.475	30.048	57.701	-2	14
S	26.822	35.713	33.245	55.421	30.297	61.111	-9	10
O	35.718	61.328	22.827	39.751				
N	37.688	66.863	37.185	71.010				
D	28.085	45.735	28.869	53.456				
Sub-total En-Sep	235.119	338.014	277.143	479.142	255.376	476.498	-8	-0,6
Total	336.610	511.941	366.024	643.358				

Fuente: Área Avícola-Dirección de Porcinos, Aves de Granja y No Tradicionales con datos de SENASA

Nota: incluye pollos, pavos y patos (enteros, trozados y subproductos).

Exportaciones de Productos Avícolas 2013/2014



Fuente: Área Avícola MAGyP con datos de SENASA

Durante el período bajo análisis los principales destinos de exportación del pollo entero han sido: Venezuela, Chile, Angola, Arabia Saudita, Gran Bretaña, Perú y Yemen, entre otros.

Los principales destinos de la pechuga fueron: Chile, Holanda, Rusia, Suiza, Perú y Gran Bretaña.

**Destino de las Exportaciones de Pollo
Volumen Año 2014**

País Mes	Alemania tn	China tn	Hong Kong tn	Chile tn	Sudáfrica tn	Venezuela tn	Otros tn	Total tn
Ene	198	3.446	1.605	2.897	2.336	11.167	8.948	30.597
Feb	123	2.027	1.738	2.772	2.339	11.809	10.887	31.694
Mar	47	2.027	1.210	2.461	2.350	8.102	7.415	23.613
Abr		2.329	1.403	2.491	2.380	8.017	9.054	25.673
May	46	2.328	1.375	2.367	2.309	10.446	8.926	27.797
Jun	92	2.038	1.212	1.777	1.338	10.618	8.118	25.193
Jul	174	2.755	1.640	2.629	2.370	10.912	9.984	30.464
Ago	137	2.090	1.788	3.779	1.522	9.662	11.070	30.048
Sep	94	2.800	1.940	2.800	1.641	8.261	12.761	30.297
Oct								
Nov								
Dic								
Total	911	21.840	13.911	23.973	18.585	88.994	87.163	255.376
Particip. %	0	9	5	9	7	35	34	100

Fuente: Área Avícola-Dirección de Porcinos, Aves de Granja y No Tradicionales con datos de SENASA

No incluye exportaciones de otras especies.

Otros: Afganistán, Angola, Emiratos Arabes, Bélgica, Bolivia, Brasil, Cuba, España, Grecia, Haití, Holanda, Japón, México, Perú y Portugal etc.

El 81% de lo exportado corresponde a productos comestibles (aves enteras, gallina procesada, pata/muslo y otros), el 9 % a garras y el resto a productos no comestibles (harina de plumas y otros).

**Exportaciones Mensuales de Pollo Entero, Trozado y Subproductos
Volumen Año 2014**

Mes	Aves enteras tn	Gallina procesada tn	Garras tn	Pechuga tn	Pata/Muslo tn	Otros com. (1) tn	Harina de Plumas tn	Otros no com. (2) tn	Total 2013 tn
Ene	17.227	73	3.155	676	401	5.420	2.779	867	30.597
Feb	18.722	2	2.588	522	692	5.359	3.029	780	31.694
Mar	12.850		2.073	435	1.116	4.543	1.907	688	23.613
Abr	13.745	24	2.294	984	760	5.101	1.857	907	25.673
May	15.621		2.246	1.229	857	5.187	1.973	684	27.797
Jun	14.697		2.252	1.047	700	4.160	1.900	437	25.193
Jul	15.705	46	2.939	1.661	1.866	5.887	1.883	478	30.464
Ago	18.077	75	2.752	1.390	1.030	4.363	2.074	288	30.048
Sep	14.641		3.049	1.517	955	7.751	2.173	210	30.297
Oct									
Nov									
Dic									
Total	141.285	220	23.348	9.460	8.378	47.771	19.577	5.338	255.376
Particip. %	55	0,1	9	4	3	19	8	2	100

Fuente: Área Avícola-Dirección de Porcinos, Aves de Granja y No Tradicionales con datos de SENASA

(1) Otros comestibles: alas, caldos, carcasas, carne en polvo, carne s/hueso, carnes/hueso harina, cogote, corazones, hígado, grasa comestible, supremas, patitas, cañas/canillas, carcasas, aceites comestibles, muslo, pata, cuarto trasero y menudencias etc

(2) Otros incomedibles: harina de vísceras, crestas, cueritos y remedios.

La relación exportación/producción puede observarse en el cuadro siguiente. El 82.1 % de la producción se destina al consumo interno. No obstante esta relación varía mucho según la empresa de que se trate.

Relación Exportacion / Producción 2012/2014

Mes	2012 %	2013 %	2014 %
Ene	15,0	18,2	19,4
Feb	16,1	18,9	22,8
Mar	16,7	18,9	15,7
Abr	19,2	19,2	16,2
May	16,4	21,1	16,9
Jun	12,2	19,0	16,1
Jul	16,8	17,6	17,5
Ago	19,7	18,6	18,7
Sep	17,5	21,4	17,3
Oct	20,3	13,6	
Nov	23,5	24,2	
Dic	18,6	18,4	
Prom.En-Sep	16,6	19,2	17,9

Fuente: Area Avícola-Dirección de Porcinos, Aves de Granja y No Tradicionales con datos de SENASA

5. CONSUMO APARENTE

El consumo aparente per cápita durante los primeros 9 meses del año 2014 muestra una reducción de 0.1% con respecto al mismo período 2013, alcanzando un promedio de 39.66 kg/persona/año.

***Consumo Aparente de Carne Aviar**

MES	2012 Kg/cap/año	2013 Kg/cap/año	2014 Kg/cap/año	Dif. 2014/2013 %
E	39,90	38,41	38,21	-0,5
F	36,64	37,45	35,97	-4,0
M	42,00	38,50	37,41	-2,8
A	35,67	40,92	40,84	-0,2
M	43,34	41,16	39,69	-3,6
J	43,51	37,96	39,9	5,1
J	40,71	44,06	42,0	-4,6
A	43,24	40,47	38,5	-4,9
S	38,31	37,96	44,23	16,5
O	42,12	42,80		
N	38,37	36,33		
D	37,44	38,22		
Prom Ene-Sep	40,4	39,69	39,66	-0,1

Fuente: Area Avícola-Dirección de Porcinos, Aves de Granja y No Tradicionales con datos de SENASA

* Consumo aparente: producción+impo-expo. No incluye variaciones de stock producidas de un mes a otro.

6. PRECIOS DEL POLLO
**PRECIO DEL POLLO EVISCERADO NIVEL MAYORISTA
INDEC**

Mes	2013 \$/Kg	2014 \$/Kg	* Coef. de var.	Dif. 2014/2013 %
E	7,74	11,48	3,9	48
F	8,36	12,70	5,6	52
M	8,06	12,82	4,3	59
A	7,98	12,21	5,1	53
M	7,82	12,90	7,9	65
J	7,56	11,63	4,9	54
J	7,26	11,96	2,5	65
A	7,39	11,83	1,8	60
S	7,88	13,14	4	67
O	9,62			
N	9,68			
D	9,91			
Prom.En-Sept	7,78	12,30		58

Fuente: Indec

Precios corrientes sin IVA tomados por cajón de 20 kg.

* Coef. de variación: es un indicador de la dispersión de los datos respecto a su promedio. Generalmente se expresa en % y no tiene unidad de medida. Cuanto menor sea el coeficiente, menor será la diferencia entre los datos observados y estarán mejor representados por su promedio.

7. RELACIÓN MAÍZ/POLLO*

* La relación Maíz/Pollo es el cociente entre el precio del pollo (nivel mayorista) y el precio del maíz (Rosario) e indica la cantidad de maíz que se puede adquirir con el valor de 1 kg de pollo.

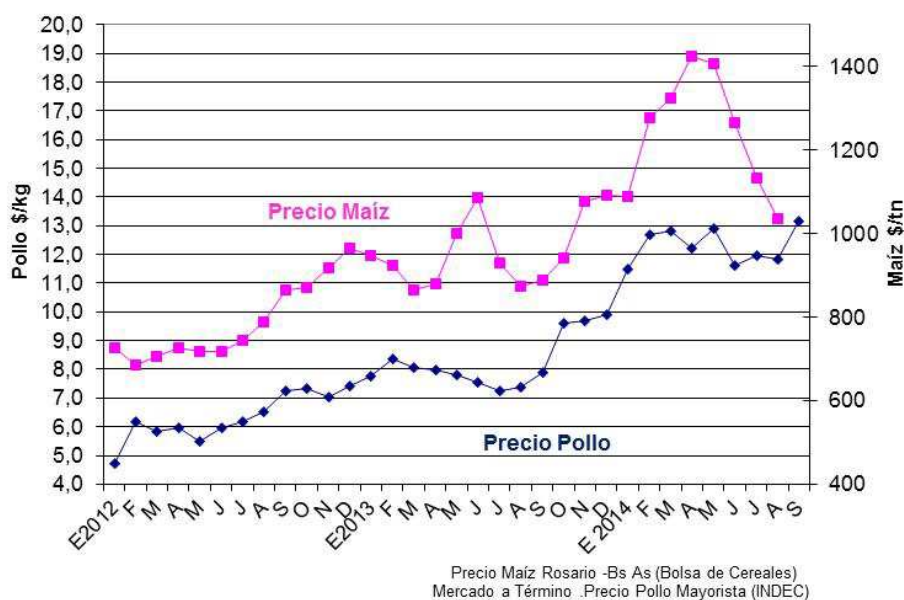
Relación Maíz/Pollo 2013-2014

Mes	Relación Maíz-Pollo	Relación Maíz-Pollo
	2013	2014
E	8,17	10,55
F	9,05	9,95
M	9,32	9,69
A	9,08	8,57
M	7,82	9,18
J	6,97	9,19
J	7,82	10,56
A	8,45	11,42
S	8,88	14,05
O	10,22	
N	9,00	
D	9,08	
Prom.En-Sep	8,39	10,35
Dif. 2014/2013		23

Fuente: Area Avícola- Porcinos, Aves de Granja y No Tradicionales

Precio Maíz: Rosario-Buenos Aires Bolsa de Cereales, Mercado a Término

Precio del Maíz y del Pollo eviscerado (2013-2014)



9. PRODUCCIÓN DE HUEVOS

La cantidad de huevos ingresados en plantas industrializadoras con habilitación de SENASA durante los primeros 9 meses del año 2014 aumentó 6.3% en comparación con el mismo período del año 2013, totalizando 770 millones de huevos.

Producción de Huevos con destino a Industrialización

Año	2013	2014	Dif. 2014/2013
Mes	Miles de huevos	Miles de huevos	%
E	95.723	98.479	3
F	80.222	68.666	-14
M	77.131	89.464	16
A	77.589	88.066	14
M	73.878	84.055	14
J	74.249	77.812	5
J	80.600	79.674	-1
A	85.909	94.614	10
S	80.184	90.001	12
O	114.443		
N	102.165		
D	94.760		
Total Ene-Sep	725.487	770.833	6,3

Fuente: Area Avícola-Dirección de Porcinos, Aves de Granja y No Tradicionales con datos de Senasa.

10. PRECIOS DE LA DOCENA DE HUEVOS

**Precio de la Docena de Huevos Nivel Mayorista
Indec**

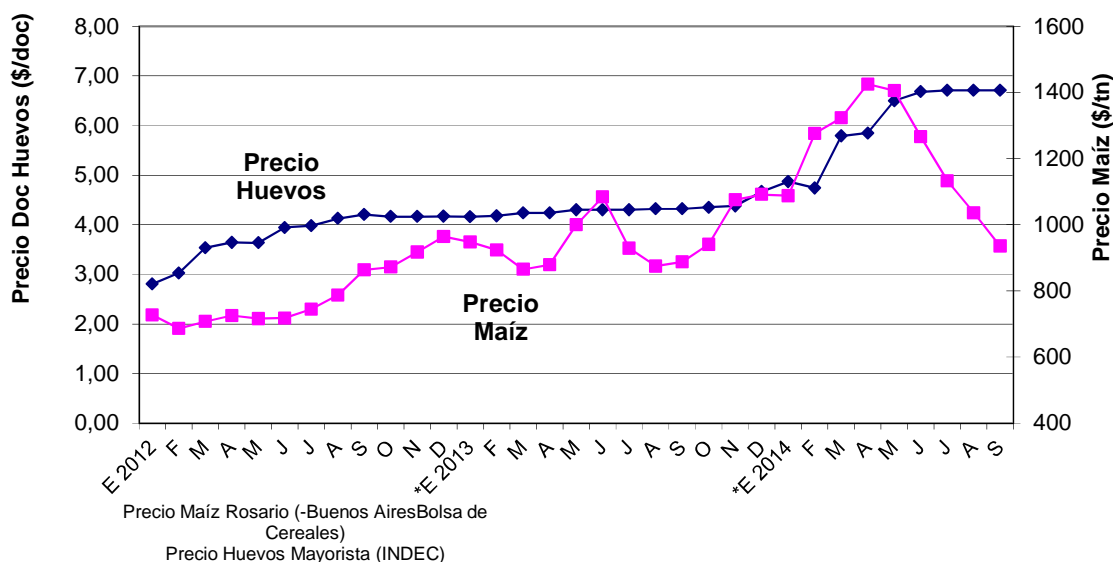
Mes	2012 \$/doc	2013 \$/doc	2014 \$/doc	* Coef. de Variación	Dif. 2014/2013 %
E	2,81	4,16	4,87	35,5	17
F	3,03	4,18	4,74	26,3	13
M	3,54	4,24	5,79	26,1	37
A	3,64	4,24	5,85	26,3	38
M	3,64	4,30	6,50	27,0	51
J	3,94	4,30	6,68	21,5	55
J	3,98	4,30	6,71	22,4	56
A	4,13	4,32	6,71	22,4	55
S	4,21	4,32	6,71	22,4	55
O	4,17	4,35			
N	4,17	4,38			
D	4,17	4,67			
Prom.En-Sep	3,66	4,26	6,06		42

Fuente: INDEC. Sistema de Índices de Precios Mayoristas (SIPM).

Huevos blancos, grandes y medianos.

* Coef. de variación: es un indicador de la dispersión de los datos respecto a su promedio. Generalmente se expresa en % y no tiene unidad de medida. Cuanto menor sea el coeficiente, menor será la diferencia entre los datos observados y estarán mejor representados por su promedio.

Precio del Maíz y de la Docena de Huevos(2013-2014)



11. RELACIÓN MAÍZ/HUEVO*

*La relación Maíz/Huevo es el cociente entre el precio del huevo (nivel mayorista) y el precio del maíz (Dársena Buenos Aires) e indica la cantidad de maíz que se puede adquirir con el valor de 1 docena de huevos.

Relación Maíz /Huevo

Mes	Relación	Relación
	Maíz-Huevo	Maíz-Huevo
	2013	2014
E	4,39	4,48
F	4,53	3,71
M	4,90	4,38
A	4,82	4,10
M	4,30	4,62
J	3,97	5,28
J	4,63	5,92
A	4,94	6,48
S	4,87	7,17
O	4,62	
N	4,07	
D	4,28	
Prom.En-Sep	4,59	5,13
Dif % 2014/2013		12

Fuente: Area Avícola-Dirección de Porcinos, Aves de Granja y

No Tradicionales con datos de INDEC

Precio Maíz:Rosario-Buenos Aires Bolsa de Cereales ,Mercado a Término

12. COMERCIO EXTERIOR DE HUEVO INDUSTRIALIZADO

Durante los primeros 9 meses del año se importaron 236 tn de huevo industrializado (polvo), 62% más que en el mismo período del 2013, por un valor de 436 mil U\$S Fob (+81%).

Con respecto a las exportaciones del mismo período, el volumen total del conjunto de ovoproductos disminuyó 10%. El producto Huevo entero industrializado disminuyó un 4 % y la yema, 31 %. Por su parte, la albúmina aumentó 1% en volumen.

La composición de los envíos es la siguiente: 58% Huevo de Uso Industrial, 21% Albúmina y 20% de yema.

Los principales destinos de las mismas fueron: Japón, Rusia, Cuba, Austria y Bolivia, entre otros.

En febrero y agosto de 2014 se realizaron envíos de huevo en cáscara a Cuba, Israel y Panamá por un total de 49 tn.

IMPORTACIONES DE HUEVO INDUSTRIALIZADO
Año 2014

Mes	Huevo Uso Industrial	
	Tn.	Mil U\$S
Ene	18	34
Feb	-	-
Mar	18	34
Abr	36	67
May	73	134
Jun	-	-
Jul	36	67
Ago	54	101
Sep	-	-
Oct		
Nov		
Dic		
En -Sep 2014	236	436
En-Sep 2013	146	241
% 14/13	62	81

Fuente: Area Avícola-Dirección de Porcinos, Aves de Granja y No Tradicionales con datos de SENASA

EXPORTACIONES DE HUEVO INDUSTRIALIZADO
Año 2014

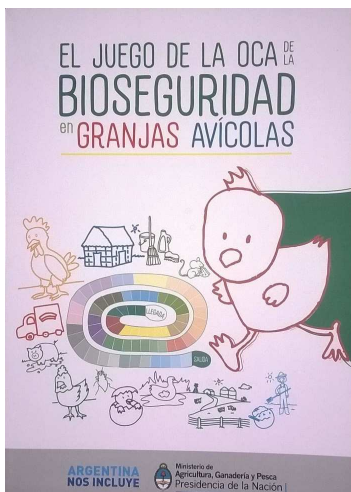
Mes	Huevo uso ind.		Albúmina		Yema	
	Tn.	Mil U\$S	Tn.	Mil U\$S	Tn.	Mil U\$S
Ene	216	956	85	682	67	359
Feb	304	2241	83	838	63	338
Mar	144	1242	55	441	100	799
Abr	141	834	71	488	78	338
May	258	1643	68	752	37	238
Jun	107	661	51	480	14	89
Jul	81	376	51	655	54	308
Ago	231	1335	57	415	86	494
Sep	132	624	75	698	68	392
Oct						
Nov						
Dic						
Total En-Sep 2014	1.615	9.910	596	5.447	566	3.355
Total En-Sep 2013	1.688	9.957	589	5.023	815	4.220
% 14/13	-4	0	1	8	-31	-20

Fuente: Area Avícola-Dirección de Porcinos, Aves de Granja y No Tradicionales con datos de SENASA

13. NOTICIAS

- ✓ **Primera Exposición Avícola Caseros** El MAGyP participó en la Expo Avícola Caseros 2014, en la localidad homónima de la Provincia de Entre Ríos, organizada por Cadena Avícola desde el 12 al 14 de septiembre. Durante la misma se realizaron presentaciones de reconocidos disertantes (CEPA, CAPIA, AVIMETRIA, INTA, INTI, SENASA) sobre diversas temáticas de la actividad avícola. También se llevaron a cabo Rondas de Negocios coordinadas por la Universidad de Concepción del Uruguay. El Ministerio de Agricultura, Ganadería y Pesca de la Nación acompañó la muestra durante los tres días, en contacto con los productores, familias, técnicos y empresarios que se acercaron a visitar la muestra.

- ✓ **Juego Educativo sobre Bioseguridad en Granjas Avícolas**, durante el desarrollo de la Exposición Avícola Caseros 2014 se difundió un juego para las familias de los productores en el que se introducen conceptos de Bioseguridad en Granjas Avícolas. El objetivo del mismo es concientizar al productor y a su familia de la importancia y la necesidad de mantener algunas condiciones de bioseguridad en sus granjas para alcanzar un correcto estado de salud en las aves.



- ✓ **Capacitación Avícola en Catamarca**, El Ministerio de Producción y Desarrollo de la provincia de Catamarca y la EEA Catamarca del INTA realizaron en la primera semana de septiembre una capacitación en Producción Avícola destinada a técnicos y productores de la Provincia. El Ministerio de Agricultura, Ganadería y Pesca de la Nación participó de la misma brindando una presentación de actualización avícola.

- ✓ **Provincia de Córdoba, Normativa manejo de residuos**, En el marco del Seminario-Taller sobre: “La nueva ley de política ambiental provincial Nº 10.208 y la adecuación de la gestión de los efluentes líquidos” organizado por la Provincia de Córdoba, el Ministerio participó del encuentro presentando algunos lineamientos genreales sobre experiencias en el manejo de residuos en diversos países relativas a los planes de manejo de nutrientes.



**Ministerio de Agricultura,
Ganadería y Pesca**

Ing. Agr. Carlos Casamiquela

Secretaría de Agricultura, Ganadería y Pesca

Lic. Carlos Gabriel Delgado

Subsecretaría de Ganadería

M.Vet. Jorge H. Dillon

Dirección Nacional de Ganadería

Ing. Agr. Daniel Papotto

**Dirección de Porcinos, Aves de Granja y No
Tradicionales**

Ing. Agr. Karina Iamelas
klamel@minagri.gob.ar

Area Aves

Ing. Zoot. Gisela Mair
Lic. Graciela Beczkowski

(54-11) 4349-2157

gmarm@minagri.gob.ar

gbeczkowski@minagri.gob.ar

renavi@minagri.gob.ar

Av. Paseo Colón 922 3º piso – of. 321
(C1063ACW) Buenos Aires – Argentina
Tel/Fax: (54 11) 4349-2157/2023

Permitida su reproducción citando la fuente

www.minagri.gob.ar

FAENA NACIONAL DE AVES HABILITADA POR SENASA - 2013 - (cabezas)

Provincia	Entre Ríos	Buenos Aires	Santa Fe	Río Negro	Córdoba	Neuquén	Mendoza	Salta	Total
Enero	28.550.919	25.882.491	2.878.905	1.640.736	3.471.181	17.680	448.065	375.526	63.265.503
Febrero	24.682.431	22.281.163	2.552.188	1.377.200	3.020.444	17.880	370.298	401.351	54.702.955
Marzo	27.545.658	25.094.859	2.863.606	1.689.268	3.505.738	14.700	453.831	389.074	61.556.734
Abril	28.807.546	24.255.476	3.118.473	1.617.118	3.548.366	17.780	416.654	425.606	62.207.019
Mayo	30.315.894	25.960.300	3.233.185	1.897.568	3.739.311	17.930	413.125	350.107	65.927.420
Junio	26.228.909	21.917.661	2.837.482	1.629.913	3.068.647	12.017	361.280	368.029	56.423.938
Julio	31.092.413	24.831.309	3.398.265	2.006.272	3.846.810	15.854	417.177	473.838	66.081.938
Agosto	27.971.704	24.662.874	3.292.291	1.737.736	3.298.736	14.160	437.602	501.877	61.916.980
Septiembre	27.255.190	22.635.964	3.048.686	1.837.656	3.433.020	14.879	398.614	447.150	59.071.159
Octubre	29.140.382	24.058.163	3.381.068	1.852.043	3.602.863	21.320	438.038	472.212	62.966.089
Noviembre	26.701.838	22.434.129	3.151.796	1.683.816	3.115.944	27.515	392.060	409.987	57.917.085
Diciembre	28.304.343	22.855.530	3.231.496	1.857.194	3.230.070	23.830	451.459	472.465	60.426.387
Ene-Sep 2013	252.450.664	217.522.097	27.223.081	15.433.467	30.932.253	142.880	3.716.646	3.732.558	551.153.646
Particip. E-Sep 2013	45,8	39,5	4,9	2,8	5,6	0,0	0,7	0,7	100

Fuente: Área Avícola-Dirección de Porcinos, Aves de Granja y No Tradicionales con datos de SENASA

FAENA NACIONAL DE AVES HABILITADA POR SENASA - 2014 - (cabezas)

Provincia	Entre Ríos	Buenos Aires	Santa Fe	Río Negro	Córdoba	Neuquén	Mendoza	Salta	Total
Enero	29.092.554	24.422.954	3.102.877	1.869.115	3.094.654	23.631	363.299	505.747	62.474.831
Febrero	25.497.040	21.589.083	2.880.394	1.745.080	2.481.846	-	383.412	478.100	55.054.955
Marzo	26.189.759	22.017.978	3.035.939	1.662.682	2.493.844	-	401.867	416.711	56.218.780
Abril	28.403.421	23.167.167	3.348.225	1.759.640	2.789.024	-	445.696	500.494	60.413.667
Mayo	28.110.801	23.931.387	3.212.943	1.721.734	2.845.849	-	470.611	439.698	60.733.023
Junio	26.474.481	23.235.960	3.222.813	1.703.664	2.718.243	-	467.749	440.115	58.263.025
Julio	29.812.592	24.747.316	3.352.886	1.797.208	2.945.661	-	513.639	477.746	63.647.048
Agosto	27.706.440	23.123.753	3.089.144	1.675.406	2.681.870	-	483.388	448.429	59.208.430
Septiembre	29.884.661	25.885.431	3.435.552	1.807.186	2.847.905	-	489.656	421.417	64.771.808
Octubre									-
Noviembre									-
Diciembre									-
Ene-Sep 2014	251.171.749	212.121.029	28.680.773	15.741.715	24.898.896	23.631	4.019.317	4.128.457	540.785.567
Participación %	46,4	39,2	5,3	2,9	4,6	0,0	0,7	0,8	100,0
% Dif 14/13	-0,5	-2,5	5,4	2,0	-19,5	-83,5	8,1	10,6	-1,9

Fuente: Área Avícola-Dirección de Porcinos, Aves de Granja y No Tradicionales con datos de SENASA



INDICADORES DE OFERTA Y DEMANDA DE CARNE AVIAR

AÑO Mes	OFERTA				DEMANDA				CONSUMO AP.3 (miles tn)	CONSUMO TOTAL (kg/cap/año)
	FAENA (miles cab)	PRODUCCION (miles tn)	IMPORTACION		EXPORTACION 1		EXPORTACION 2			
			(miles tn)	(miles U\$S FOB)	(miles tn)	(miles de U\$S FOB)	(miles tn)	(miles U\$S FOB)		
2011	683.019	1.779	23	48.045	221	358.398	296	459.223	1.581	38,65
E	52.858	135	1,69	3.121	14,21	20.377	21,02	32.851	122	35,21
F	50.784	129	1,59	3.297	13,21	21.568	18,44	28.298	117	37,26
M	56.184	146	1,64	3.605	16,04	24.144	21,34	32.384	132	38,26
A	55.029	145	1,66	3.864	14,61	23.153	20,67	33.483	133	39,43
M	57.888	153	1,81	3.870	19,43	31.376	26,92	41.273	135	38,88
J	57.167	150	2,04	4.317	21,09	34.867	26,60	41.724	131	38,95
J	54.834	143	2,33	4.247	18,23	28.667	25,20	37.203	127	36,52
A	58.887	153	2,14	4.690	20,68	33.651	28,22	42.657	134	38,65
S	58.373	154	2,08	3.564	20,09	31.697	27,17	41.137	136	40,53
O	56.259	148	2,22	4.465	18,40	30.938	24,62	38.730	132	37,90
N	60.933	159	2,16	4.900	23,33	40.580	29,12	47.600	138	40,91
D	63.822	165	1,95	4.105	22,10	37.379	26,88	41.885	145	41,68
2012	734.646	1.903	16	25.807	271	459.076	337	511.941	1.648	40
E	61.471	154	2,13	3.239	17,97	29.259	23,19	33.510	138	39,48
F	53.581	134	0,40	968	15,38	23.467	21,55	28.626	119	36,25
M	65.812	167	0,75	1.162	22,28	37.771	27,91	42.695	146	41,56
A	55.335	145	1,40	2.512	22,77	38.154	27,81	42.799	124	35,30
M	63.748	170	1,77	2.915	21,90	35.281	27,89	40.539	150	42,89
J	60.006	159	1,87	1.842	15,06	22.731	19,50	25.588	146	43,06
J	60.992	161	1,21	1.345	20,92	33.318	26,98	37.489	141	40,29
A	65.247	170	1,64	2.073	26,66	44.817	33,46	51.055	145	42,78
S	58.480	154	0,82	1.345	21,51	32.541	26,82	35.713	133	37,91
O	67.070	176	0,77	1.207	30,42	56.594	35,72	61.328	147	41,79
N	62.189	160	1,82	5.707	33,12	63.125	37,69	66.863	129	37,97
D	60.715	151	1,18	1.493	22,60	42.018	28,08	45.735	130	37,05
2013	732.463	1.921	13	21.151	304	593.066	366	643.359	1.630	39,14
E	63.266	157	1,08	1.838	23,28	42.022	28,52	46.134	134	38,01
F	54.703	139	0,825	1.144	21,03	40.702	26,18	45.294	119	37,11
M	61.557	159	0,64	1.144	24,53	47.399	29,92	51.302	135	38,09
A	62.207	164	0,726	803	26,43	51.273	31,61	55.603	139	40,49
M	65.927	173	1,16	1.819	30,54	54.588	36,64	59.392	144	40,73
J	56.424	152	1,159	1.843	24,54	61.304	28,92	63.393	129	37,56
J	66.082	179	1,62	2.743	26,07	47.522	31,38	52.128	154	43,60
A	61.917	165	1,444	2.251	25,23	45.756	30,72	50.475	142	40,05
S	59.071	155	0,704	1.457	27,55	50.270	33,25	55.421	129	37,55
O	62.966	167	1,274	1.851	18,70	36.192	22,83	39.751	150	42,34
N	57.917	154	1,611	3.026	32,44	67.177	37,18	71.010	123	35,94
D	60.426	157	0,795	1.232	23,54	48.860	28,87	53.456	134	37,82
2014	540.790	1.434	9	11.554	209	429.809	255	476.498	1.234	39,66
E	62.478	157	1,35	2.073	23,82	48.264	30,60	55.367	135	38,21
F	55.055	139	0,92	1.147	25,30	50.118	31,69	56.030	115	35,97
M	56.219	150	1,00	1.517	18,94	36.023	23,61	40.555	132	37,41
A	60.414	160	0,68	896	20,61	40.993	25,67	46.111	140	40,84
M	60.733	164	1,05	1.147	25,12	48.682	27,80	52.877	140	39,69
J	58.263	156	0,97	1.303	20,60	42.619	25,19	47.085	136	39,90
J	63.647	172	1,23	1.201	25,17	55.067	30,46	59.660	148	42,01
A	59.208	160	0,87	986	24,93	52.482	30,05	57.701	136	38,50
S	64.773	175	1,16	1.285	24,86	55.560	30,30	61.111	151	44,23
Ene-Sep 2014	540.790	1.434	9,23	11.554	209	429.809	255	476.498	1.234	39,66
Ene-Sep 2013	551.154	1.443	9,35	15.041	229	440.836	277	479.142	1.224	39,69
%Dif Ene-Sep 14/13	-1,9	-0,7	-1	-23	-9	-3	-8	-1	0,8	-0,1

Fuente: elaborado por Área Avícola -Dir. De Porcinos, Aves de Granja y No Tradicionales- MAGyP

Faena: en establecimientos con habilitación de SENASA

Exportación 1: se incluyen solamente los productos comestibles exportados que inciden en el cálculo del consumo. No se incluyen productos no comestibles ni garras. Fuente SENASA

Exportación 2: exportaciones totales de productos avícolas (pollos y pavos, entero, trozado y subproductos) Fuente SENASA

Consumo ap. 3: consumo aparente = producción + impo - expo. No incluye variaciones de stock de un mes a otro.