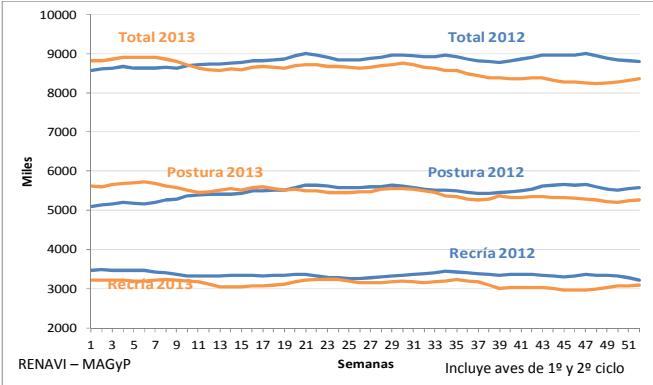


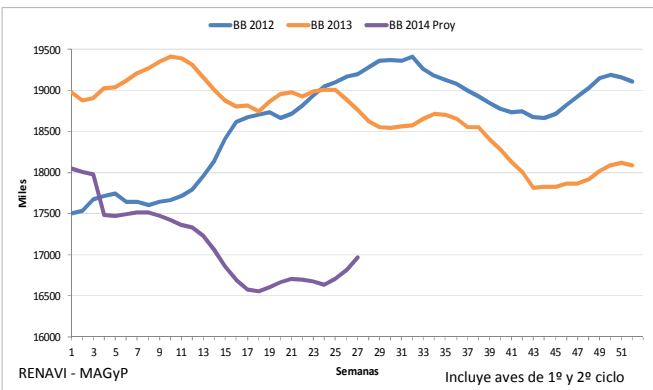
## EXISTENCIAS DE REPRODUCTORAS PESADAS 2012 - 2013



MES	RECRÍA (en miles)			POSTURA* (en miles)			TOTAL (en miles)		
	2012	2013	%13/12	2012	2013	%13/12	2012	2013	%13/12
E	3.472	3.215	-7,4	5.146	5.637	9,5	8.618	8.852	2,7
F	3.436	3.215	-6,4	5.202	5.679	9,2	8.638	8.895	3,0
M	3.328	3.155	-5,2	5.372	5.504	2,5	8.700	8.659	-0,5
A	3.333	3.063	-8,1	5.456	5.559	1,9	8.790	8.623	-1,9
M	3.349	3.146	-6,0	5.559	5.532	-0,5	8.908	8.679	-2,6
J	3.280	3.210	-2,1	5.594	5.458	-2,4	8.873	8.668	-2,3
J	3.315	3.170	-2,1	5.616	5.530	-1,5	8.931	8.700	-2,6
A	3.402	3.183	-2,1	5.541	5.443	-1,8	8.943	8.626	-3,5
S	3.382	3.121	-2,1	5.450	5.300	-2,7	8.832	8.421	-4,7
O	3.355	3.031	-2,1	5.527	5.340	-3,4	8.882	8.371	-5,8
N	3.327	2.973	-2,1	5.649	5.301	-6,1	8.976	8.274	-7,8
D	3.296	3.064	-2,1	5.560	5.232	-5,9	8.856	8.295	-6,3

Estimaciones realizadas a partir de una actualización de índices de reproducción.  
\* Incluye Aves de 1º y 2º Ciclo.

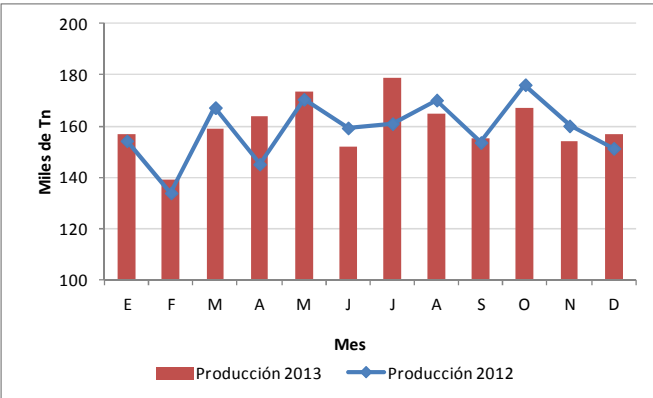
## PRODUCCION DE POLLITOS BB PARRILLEROS 2012 – 2013 - 2014



MES	BB* (cant. promedio semanal en miles)			
	2012	2013	%13/12	2014
E	17.609	18.948	7,5	17975
F	17.662	19.162	8,6	17500
M	17.756	19.327	8,8	17335
A	18.462	18.878	2,2	16797
M	18.706	18.865	1,1	16645
J	19.015	18.968	-0,3	16706
J	19.303	18.623	-3,4	16972
A	19.306	18.642	-3,7	
S	18.999	18.543	-6,2	
O	18.735	18.061	-7,2	
N	18.786	17.861	-8,4	
D	19.128	18.077	-8,2	

Estimaciones realizadas a partir de una actualización de índices de reproducción. \* Incluye Aves de 1º y 2º Ciclo.

## PRODUCCION DE CARNE AVIAR

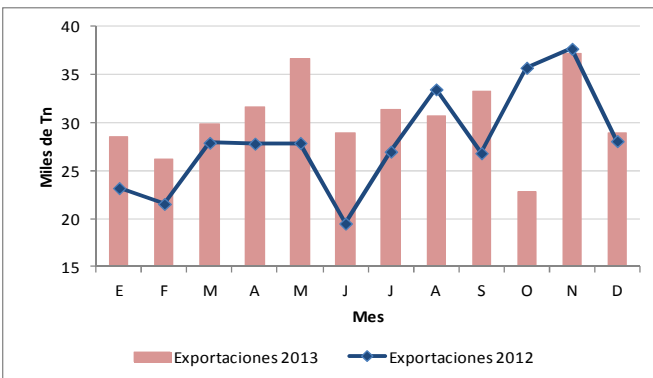


## FAENA DE AVES

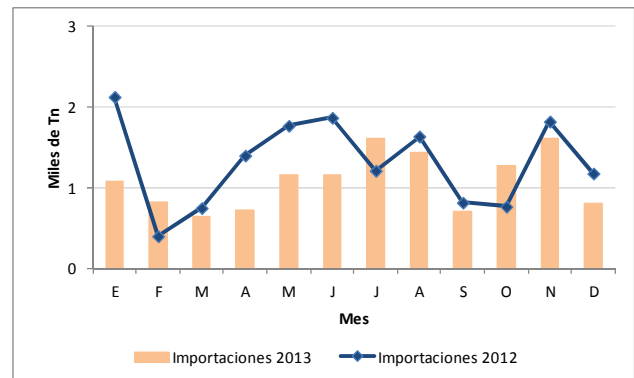
AÑO	2012	2013	Dif 2013/12
MES	miles de cabezas		%
E	61.471	63.266	2,9
F	53.581	54.703	2,1
M	65.812	61.557	-6,5
A	55.335	62.207	12,4
M	63.748	65.927	3,4
J	60.006	56.424	-6,0
J	60.992	66.082	8,3
A	65.247	61.917	-5,1
S	58.480	59.071	1,0
O	67.070	62.966	-6,1
N	62.189	57.917	-6,9
D	60.715	60.426	-0,5
<b>Total Ene-Dic</b>	<b>734.646</b>	<b>732.463</b>	<b>-0,3</b>

diciembre preliminar MAGyP con Datos de SENASA

## EXPORTACIONES DE CARNE AVIAR Y SUBPRODUCTOS



## IMPORTACIONES DE CARNE AVIAR Y SUBPRODUCTOS



MAGyP con Datos de SENASA

MAGyP con Datos de SENASA