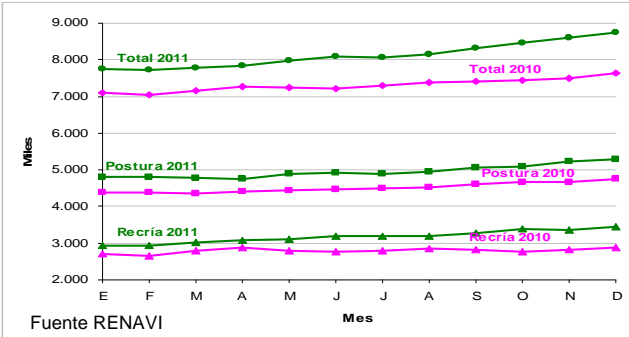
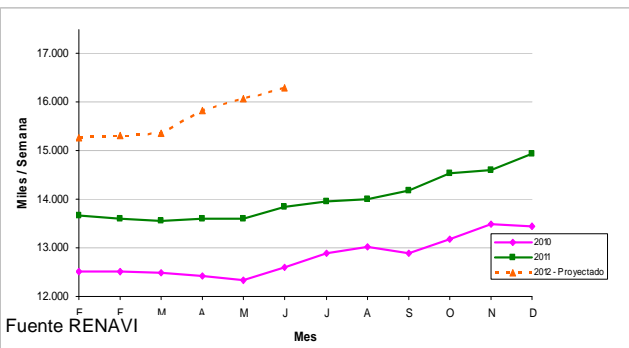


EXISTENCIAS DE REPRODUCTORAS PESADAS 2010 - 2011



MES	RECRIA (en miles)			POSTURA (en miles)			TOTAL (en miles)		
	2010	2011	% 11/10	2010	2011	% 11/10	2010	2011	% 11/10
E	2.697	2.935	8,8	4.393	4.809	9,5	7.090	7.744	9,2
F	2.652	2.941	10,9	4.382	4.796	9,4	7.034	7.737	10,0
M	2.801	3.011	7,5	4.347	4.767	9,7	7.148	7.778	8,8
A	2.871	3.086	7,5	4.409	4.743	7,6	7.280	7.829	7,5
M	2.801	3.099	10,6	4.446	4.880	9,8	7.248	7.979	10,1
J	2.761	3.190	15,5	4.466	4.911	10,0	7.227	8.101	12,1
J	2.802	3.199	14,2	4.499	4.878	8,4	7.301	8.077	10,6
A	2.855	3.195	11,9	4.522	4.956	9,6	7.378	8.151	10,5
S	2.813	3.275	16,4	4.602	5.047	9,7	7.415	8.323	12,2
O	2.769	3.382	22,1	4.668	5.083	8,9	7.437	8.465	13,8
N	2.817	3.365	19,5	4.675	5.232	11,9	7.492	8.597	14,7
D	2.875	3.459	20,3	4.761	5.280	10,9	7.637	8.740	14,4

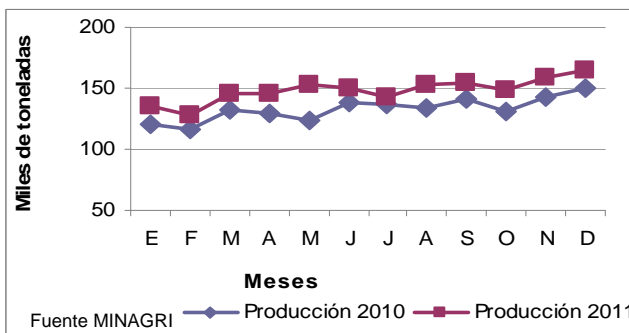
PRODUCCION DE POLLITOS BB PARRILLEROS 2010-2011-2012
Miles/semana



MES	BB (cant. promedio semanal en miles)				
	2010	2011	% 11/10	2012	% 12/11
E	12.518	13.668	9,2	15.282	11,8
F	12.505	13.613	8,9	15.318	12,5
M	12.486	13.560	8,6	15.366	13,3
A	12.416	13.613	9,6	15.834	16,3
M	12.342	13.594	10,1	16.065	18,2
J	12.612	13.856	9,9	16.299	17,6
J	12.892	13.970	8,4		
A	13.029	14.009	7,5		
S	12.893	14.191	10,1		
O	13.183	14.534	10,2		
N	13.485	14.607	8,3		
D	13.446	14.947	11,2		

preliminar junio 2012

PRODUCCIÓN DE CARNE AVIAR



FAENA DE AVES

AÑO MES	2010	2011	Dif 2011/10 %
	miles de cabezas		
E	47.871	52.858	10
F	46.641	50.784	9
M	52.656	56.184	7
A	50.175	55.029	10
M	47.198	57.888	23
J	51.940	57.167	10
J	52.049	54.834	5
A	51.330	58.887	15
S	53.573	58.373	9
O	49.696	56.259	13
N	54.957	60.933	11
D	58.030	63.822	10
Total	616.116	683.019	11

preliminar diciembre 2011 Fuente MINAGRI – con datos SENASA

EXPORTACIONES / IMPORTACIONES DE CARNE AVIAR Y SUBPRODUCTOS

