

Agroindustria Argentina 2026

Informe de comercio internacional 1º cuatrimestre

Subsecretaría de Mercados Agroalimentarios
e Inserción Internacional

Informe N° 11
2026 / 06



**Ministerio
de Economía**
República Argentina

**Secretaría de Agricultura,
Ganadería y Pesca**

Argentina en el comercio mundial

El presente informe tiene por objetivo brindar en forma rápida y gráfica un detalle de la evolución del comercio exterior agroindustrial argentino, analizando la variación anual así como del último mes disponible. *Se espera sea de utilidad.*

RANKING EXPORTADOR

Año 2025



- 1º Jugo y aceite esencial de limón
- 1º Mani
- 1º Aceite de soja
- 2º Subproductos de soja
- 2º Yerba mate
- 3º Maíz
- 3º Sorgo
- 3º Ajo
- 4º Miel
- 4º Peras
- 4º Subproductos de girasol
- 5º Leche en polvo entera
- 5º Ciruela seca
- 5º Porotos de soja
- 5º Nuez Pecán
- 5º Porotos y garbanzos
- 5º Camarones y langostinos congelados

Argentina es el 2º exportador neto de alimentos del mundo

Las operaciones agroindustriales representaron en el año 2025 el **59,3%** en valor y **79,0%** en volumen del total exportado.

En promedio los últimos 5 años de ventas externas exhiben una participación que supera el **60% y 80% en valor y volumen** respectivamente del total comercializado.

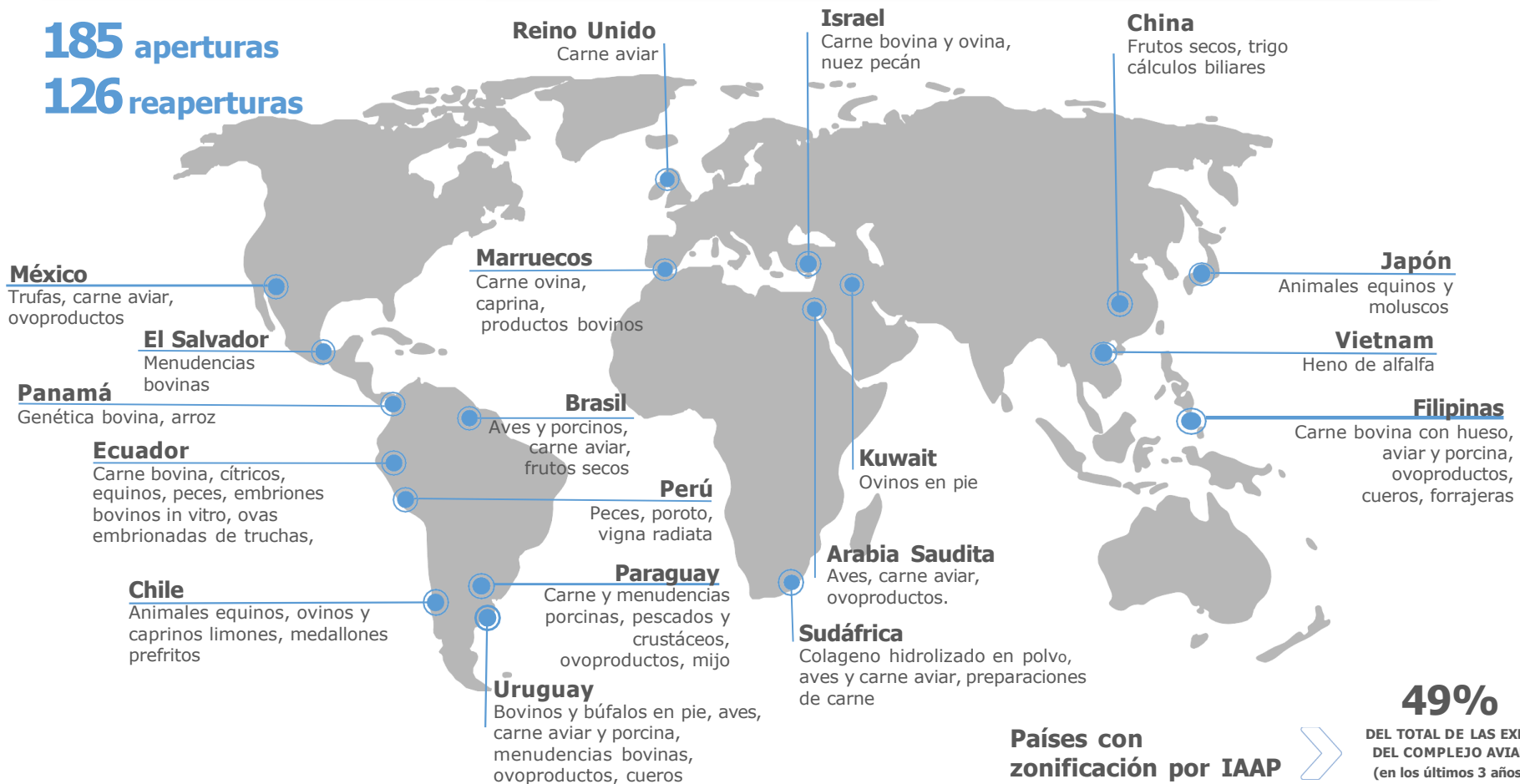
Las exportaciones agroindustriales en el período 2025, registraron operaciones de 114.552.725 toneladas (+12,3% respecto mismo período 2024) y un valor de USD Fob 51.648 millones (+9,1% respecto mismo período 2024).

Los productos agroindustriales argentinos tienen presencia en todos los continentes

Principales aperturas y reaperturas de mercados 2024-25

185 aperturas

126 reaperturas



Países con zonificación por IAAP



49%

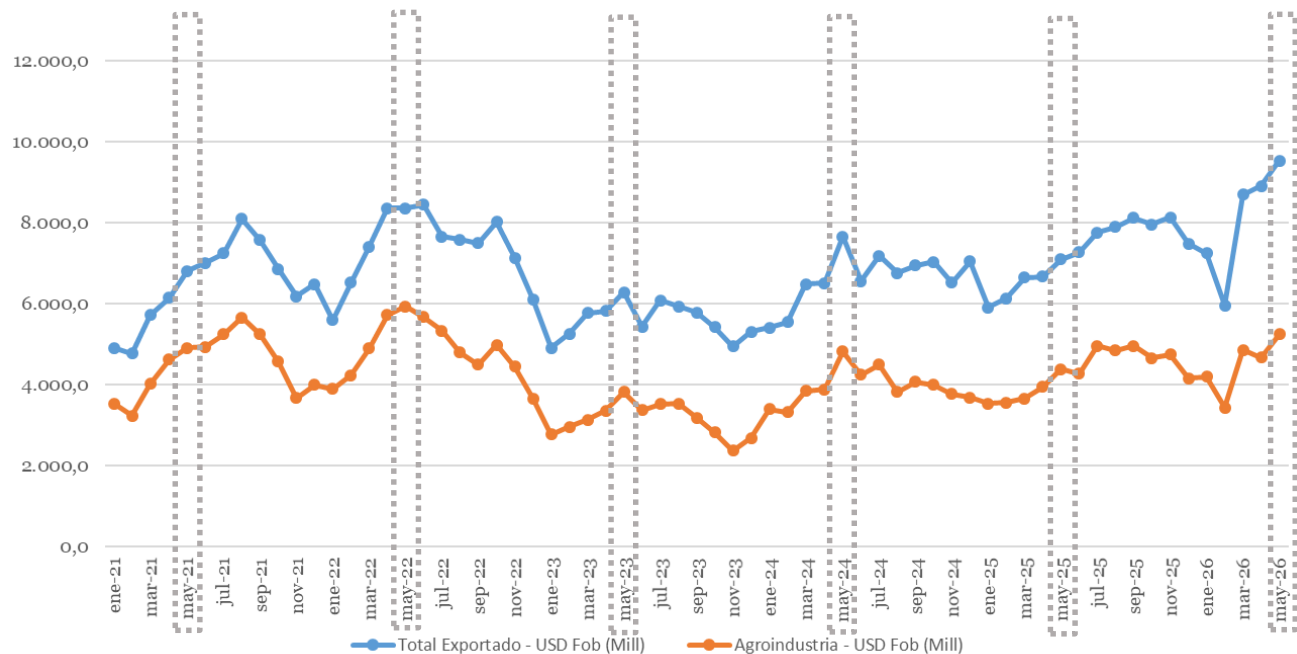
DEL TOTAL DE LAS EXPO DEL COMPLEJO AVIAR (en los últimos 3 años)

Comercio internacional agroindustrial - Argentina

Exportaciones mensuales – USD millones- Enero-Mayo

Las exportaciones agroindustriales de enero a mayo de 2026, alcanzaron un volumen de **52.949.182 ton.** (18,4% respecto en-may. 2025) por un valor de **USD Fob 22.383 millones** (17,4% respecto en-may. 2025). Estos valores representan el **78,9%** del volumen y **55,5%** del valor total exportado.

En el siguiente gráfico se observa la evolución mensual del **valor de las exportaciones agroindustriales y totales del país.**



Período	Agroind - USD Fob (Mill)	Total Exportado - USD Fob (Mill)	Participación Agroind/total USD FOB
en-may 2021	20.316	28.363	71,6%
en-may 2022	24.680	36.244	68,1%
en-may 2023	16.033	28.037	57,2%
en-may 2024	19.260	31.632	60,9%
en-may 2025	19.062	32.466	58,7%
en-may 2026	22.383	40.359	55,5%



La variación correspondiente de **enero-mayo 2026 / enero-mayo 2021** señala un crecimiento de **10,2%** y **42,3%** en el valor de las exportaciones de los productos **agroindustriales y totales** respectivamente.

Comercio internacional agroindustrial - Argentina

Exportaciones agroindustriales – Enero a mayo- 2026

22.383 Mill USD Fob

17,4 %



52,9 Mill Tn

18,4%

Nota: variación interanual: enero-mayo de 2026 – enero-mayo de 2025

En enero-mayo de 2026, las **exportaciones agroindustriales** alcanzaron un volumen de **52.549.182 ton.** (18,4% respecto en-mayo 2025) y un valor de **USD Fob 22.383 millones** (17,4% respecto en-mayo 2025).

Estos valores representan el **78,9% del volumen** y **55,5% del valor** total exportado por el país.

Los siguientes **10** complejos agroindustriales exhibieron los **crecimientos más destacados en valor** en el período de enero a mayo de **2026** respecto de 2025:
porcinos (143,4%), sorgo (129,3%), girasol (126,2%), nabo o colza (123,6%), algodón (98,5%), apicultura (86,8%), ovinos (76,1%), legumbres (64,5%), otras oleaginosas (62,4%), otras hortalizas (53,2,0%), entre otros.

En relación al **volumen** de las exportaciones agroindustriales, los primeros **10 complejos con mayor crecimiento** fueron:

avena (248,2%), girasol (142,0%), sorgo (116,9%), forrajeras (81,3%), porcinos (78,7%), otras oleaginosas (78,4%), apicultura (74,1%), algodón (68,6%), trigo (64,1%), nabo o colza (55,3%), entre otros.

Exportaciones de complejos agroindustriales – enero a mayo de 2025 y 2026

Complejo agroindustrial	Enero a mayo 2025			Enero a mayo 2026			Variación interanual (2026 vs 2025)		
	Toneladas	USD Fob (Mill)	USD Fob / Tn	Toneladas	USD Fob (Mill)	USD Fob / Tn	Toneladas	USD Fob (Mill)	USD Fob / Tn
1 Soja	15.300.131	6.725	440	14.923.299	6.779	454	-2,5%	0,8%	3,3%
2 Maíz	15.101.130	3.308	219	16.947.427	3.581	211	12,2%	8,2%	-3,5%
3 Trigo	6.608.639	1.555	235	10.842.354	2.298	212	64,1%	47,8%	-9,9%
4 Bovinos	390.112	1.517	3.890	391.212	2.098	5.362	0,3%	38,2%	37,8%
5 Girasol	1.145.942	740	646	2.773.329	1.675	604	142,0%	126,2%	-6,5%
6 Acuicultura y pesca	247.020	818	3.313	291.894	1.006	3.445	18,2%	22,9%	4,0%
7 Cebada	2.509.979	624	249	2.930.171	705	240	16,7%	12,9%	-3,3%
8 Lácteos	130.751	495	3.782	159.047	564	3.546	21,6%	14,0%	-6,3%
9 Maní	322.738	487	1.510	420.370	474	1.127	30,3%	-2,9%	-25,4%
10 Uva	115.459	323	2.799	137.139	333	2.427	18,8%	3,0%	-13,3%
11 Hortalizas pesadas	308.532	260	842	335.673	297	885	8,8%	14,4%	5,1%
12 Frutas de pepita	263.460	214	812	228.131	212	929	-13,4%	-0,9%	14,5%
13 Forestoindustria	385.573	197	511	397.838	196	492	3,2%	-0,8%	-3,9%
14 Cítricos agrios	105.228	137	1.301	137.828	195	1.412	31,0%	42,2%	8,5%
15 Legumbres	196.381	114	579	279.614	187	669	42,4%	64,5%	15,5%
16 Preparaciones alimenticias	67.460	140	2.076	73.057	155	2.120	8,3%	10,6%	2,1%
17 Apicultura	34.660	82	2.357	60.329	153	2.530	74,1%	86,8%	7,3%
18 Ovinos	13.566	68	5.006	19.869	120	6.020	46,5%	76,1%	20,3%
19 Arroz	231.270	121	524	204.383	98	481	-11,6%	-18,8%	-8,1%
20 Alimentos para animales	86.740	87	1.001	88.603	96	1.089	2,1%	11,1%	8,8%
Resto de los complejos agroindustriales	1.162.282	1.049	903	1.307.612	1.164	890	12,5%	10,9%	-1,4%
Total general	44.727.054	19.062	426	52.949.182	22.383	423	18,4%	17,4%	-0,8%

Fuente: Subsecretaría de Mercados Agroalimentarios e Inserción Internacional en base a datos mensuales de INDEC. Fecha de actualización de las bases mensuales (años 2019 – 2025): 22/05/2026 y año 2026: 18/06/2026

Nota: Valores ordenados de mayor a menor: columna - USD Fob (Mill), 2026.

Exportaciones de productos agroindustriales – enero a mayo de 2025 y 2026

En este cuadro se muestran las principales exportaciones a nivel producto agroindustrial. En el mismo se observan varios productos de un mismo complejo.

Productos agroindustriales	Enero a mayo 2025			Enero a mayo 2026			Variación interanual (2026 vs 2025)		
	Toneladas	USD Fob (Mill)	USD Fob / Tn	Toneladas	USD Fob (Mill)	USD Fob / Tn	Toneladas	USD Fob (Mill)	USD Fob / Tn
1 Maíz	15.014.604,9	3.260,5	217,2	16.856.110,4	3.526,4	209,2	12,3%	8,2%	-3,7%
2 Residuos y subproductos de soja	10.475.791,3	3.379,6	322,6	10.042.188,2	3.287,0	327,3	-4,1%	-2,7%	1,5%
3 Aceite de soja	2.632.263,7	2.673,9	1.015,8	2.398.792,2	2.666,8	1.111,7	-8,9%	-0,3%	9,4%
4 Trigo en grano	6.328.747,1	1.476,4	233,3	10.493.670,7	2.203,2	210,0	65,8%	49,2%	-10,0%
5 Carne bovina, deshuesada, congelada	140.824,8	701,9	4.984,4	154.461,9	1.026,9	6.648,2	9,7%	46,3%	33,4%
6 Aceite de girasol	524.880,9	585,1	1.114,7	771.430,3	998,1	1.293,9	47,0%	70,6%	16,1%
7 Poroto de soja	1.410.842,6	554,9	393,3	1.760.806,6	677,3	384,7	24,8%	22,1%	-2,2%
8 Carne bovina, deshuesada, fresca o refrigerada	43.910,7	444,4	10.121,5	46.340,9	612,8	13.223,8	5,5%	37,9%	30,7%
9 Girasol	86.791,5	49,5	570,1	1.099.498,5	521,7	474,5	1166,8%	954,3%	-16,8%
10 Cebada en grano excluida cervecera	1.597.274,8	343,5	215,1	2.279.202,2	505,7	221,9	42,7%	47,2%	3,2%
11 Moluscos congelados	135.677,9	375,8	2.769,5	163.115,7	451,0	2.764,6	20,2%	20,0%	-0,2%
12 Maní	251.068,5	383,9	1.529,2	333.529,1	364,2	1.092,1	32,8%	-5,1%	-28,6%
13 Crustáceos congelados	39.673,1	276,6	6.972,1	47.149,0	346,0	7.338,5	18,8%	25,1%	5,3%
14 Leche en polvo	52.063,4	203,1	3.901,7	72.989,2	254,0	3.479,4	40,2%	25,0%	-10,8%
15 Vino, mistelas y variedades	69.786,6	240,8	3.450,1	81.521,5	244,5	2.999,6	16,8%	1,6%	-13,1%
16 Carne y productos bovinos	65.788,4	118,9	1.807,3	69.700,1	188,9	2.710,6	5,9%	58,9%	50,0%
17 Pera	220.492,9	176,6	801,0	195.774,1	177,4	906,1	-11,2%	0,4%	13,1%
18 Miel	34.487,8	80,5	2.334,8	60.271,1	152,0	2.522,4	74,8%	88,8%	8,0%
19 Residuos y subproductos de girasol	533.756,7	100,0	187,4	901.299,2	144,4	160,2	68,9%	44,4%	-14,5%
20 Preparaciones de papa congelada	83.941,0	131,7	1.569,2	88.914,4	141,1	1.586,6	5,9%	7,1%	1,1%
Resto de los productos agroindustriales	4.984.385,4	3.504,0	703,0	5.032.416,2	3.893,3	773,6	1,0%	11,1%	10,0%
Total general	44.727.054,0	19.061,8	426,2	52.949.181,6	22.382,8	422,7	18,4%	17,4%	-0,8%

Fuente: Subsecretaría de Mercados Agroalimentarios e Inserción Internacional en base a datos mensuales de INDEC. Fecha de actualización de las bases mensuales (años 2019 – 2025): 22/05/2026 y año 2026: 18/06/2026

Nota: Valores ordenados de mayor a menor: columna - USD Fob (Mill), 2026.

Destino de las exportaciones agroindustriales – enero a mayo de 2026

A continuación se observa el valor de las exportaciones por destino:



En el siguiente cuadro se muestran los primeros **10** destinos de las exportaciones agroindustriales.

Destino de exportaciones	Enero a mayo 2026			Participación en-may 2026	
	Toneladas	USD Fob (Mill)	USD Fob / Tn	Toneladas	USD Fob (Mill)
1 China	2.711.503,8	2.090,7	771,0	5,1%	9,3%
2 India	1.760.148,3	2.031,0	1.153,9	3,3%	9,1%
4 Viet Nam	6.296.744,0	1.465,3	232,7	11,9%	6,5%
5 Brasil	2.801.545,4	1.384,6	494,2	5,3%	6,2%
6 Estados Unidos	381.115,4	883,9	2.319,3	0,7%	3,9%
7 Chile	1.756.564,5	826,4	470,5	3,3%	3,7%
8 Arabia Saudita	3.164.808,8	764,5	241,6	6,0%	3,4%
9 Indonesia	2.392.021,3	652,8	272,9	4,5%	2,9%
10 Perú	2.018.007,3	634,0	314,2	3,8%	2,8%



Los mismos tienen una participación sobre el total de las exportaciones agroindustriales de **44,0% en volumen y 48,0% en valor**.

Se registraron exportaciones agroindustriales a más de **120 destinos**.

Fuente: Subsecretaría de Mercados Agroalimentarios e Inserción Internacional en base a datos mensuales de INDEC. Fecha de actualización de las bases mensuales (años 2019 – 2025): 22/05/2026 y año 2026: 18/06/2026

Nota: Selección de destinos de exportaciones agroindustriales en relación a los valores exportados - USD Fob (Mill), 2026. En el gráfico y cuadro de las exportaciones agroindustriales, no se incluyen los registros correspondientes a las operaciones bajo el destino "sin determinar"

Comercio internacional agroindustrial - Argentina

Importaciones agroindustriales: enero a mayo de 2026

Las importaciones agroindustriales argentinas registraron de **enero a mayo de 2026** operaciones por un volumen de **5.187.570 toneladas** (22,6% respecto mismo período 2025) y **USD Cif 3.828 millones** (10,9% respecto mismo período 2025).

Enero a mayo – Año 2026

3.828 Mill USD CIF
5,2 Mill Tn

10,9 %
22,6 %

Nota: Variación interanual; enero-mayo 2026- enero-mayo 2025

Los primeros 10 complejos agroindustriales que importaron, respecto al valor CIF de enero a abril de 2026, tienen una participación sobre el total de las compras internacionales de **85,5%**.

Dentro de los mismos se encuentran los siguientes complejos:

Soja (45,9%); **forestoindustria** (11,6%);
frutas tropicales (5,9%);
golosinas en base a azúcar, chocolate y otros (4,9%);
infusiones (3,8%); **preparaciones alimenticias** (3,7%);
acuicultura y pesca (2,9%);
ingredientes alimenticios (2,6%);
otros productos agro (2,1%); **porcinos** (2,1%).

Origen de las importaciones	Enero a mayo 2026			Participación 2026	
	Toneladas	USD Cif (Mill)	USD Cif / Tn	Toneladas	USD Cif (Mill)
1 Paraguay	4.079.099	1.784	437	78,6%	46,6%
2 Brasil	447.622	850	1.898	8,6%	22,2%
3 Chile	146.978	218	1.485	2,8%	5,7%
4 Ecuador	159.949	176	1.099	3,1%	4,6%
5 China	63.108	119	1.883	1,2%	3,1%
6 Estados Unidos	13.055	94	7.188	0,3%	2,5%
7 Uruguay	85.853	81	941	1,7%	2,1%
8 Perú	12.841	48	3.745	0,2%	1,3%
9 República Federal de Alemania	10.955	38	3.476	0,2%	1,0%
10 España	6.866	33	4.862	0,1%	0,9%

Los primeros **10** orígenes de las compras internacionales realizadas representan el **96,9 %** y **89,9 %** del volumen y valor de las importaciones agroindustriales.

Para mayor información ingresar a:

<https://www.magyp.gob.ar/mercadosagropecuarios/comercio-internacional.php>

