

Agroindustria Argentina 2026

Informe de comercio internacional

Subsecretaría de Mercados Agroalimentarios
e Inserción Internacional

Informe N° 10
2026 / 05



**Ministerio
de Economía**
República Argentina

**Secretaría de Agricultura,
Ganadería y Pesca**

Argentina en el comercio mundial

El presente informe tiene por objetivo brindar en forma rápida y gráfica un detalle de la evolución del comercio exterior agroindustrial argentino, analizando la variación anual así como del último mes disponible. *Se espera sea de utilidad.*

RANKING EXPORTADOR

Año 2025



- 1º Jugo y aceite esencial de limón
- 1º Mani
- 1º Aceite de soja
- 2º Subproductos de soja
- 2º Yerba mate
- 3º Maíz
- 3º Sorgo
- 3º Ajo
- 4º Miel
- 4º Peras
- 4º Subproductos de girasol
- 5º Leche en polvo entera
- 5º Ciruela seca
- 5º Porotos de soja
- 5º Nuez Pecán
- 5º Porotos y garbanzos
- 5º Camarones y langostinos congelados

Argentina es el 2º exportador neto de alimentos del mundo

Las operaciones agroindustriales representaron en el año 2025 el 59,3% en valor y 79,1% en volumen del total exportado.

En promedio los últimos 5 años de ventas externas exhiben una participación que supera el 60% y 80% en valor y volumen respectivamente del total comercializado.

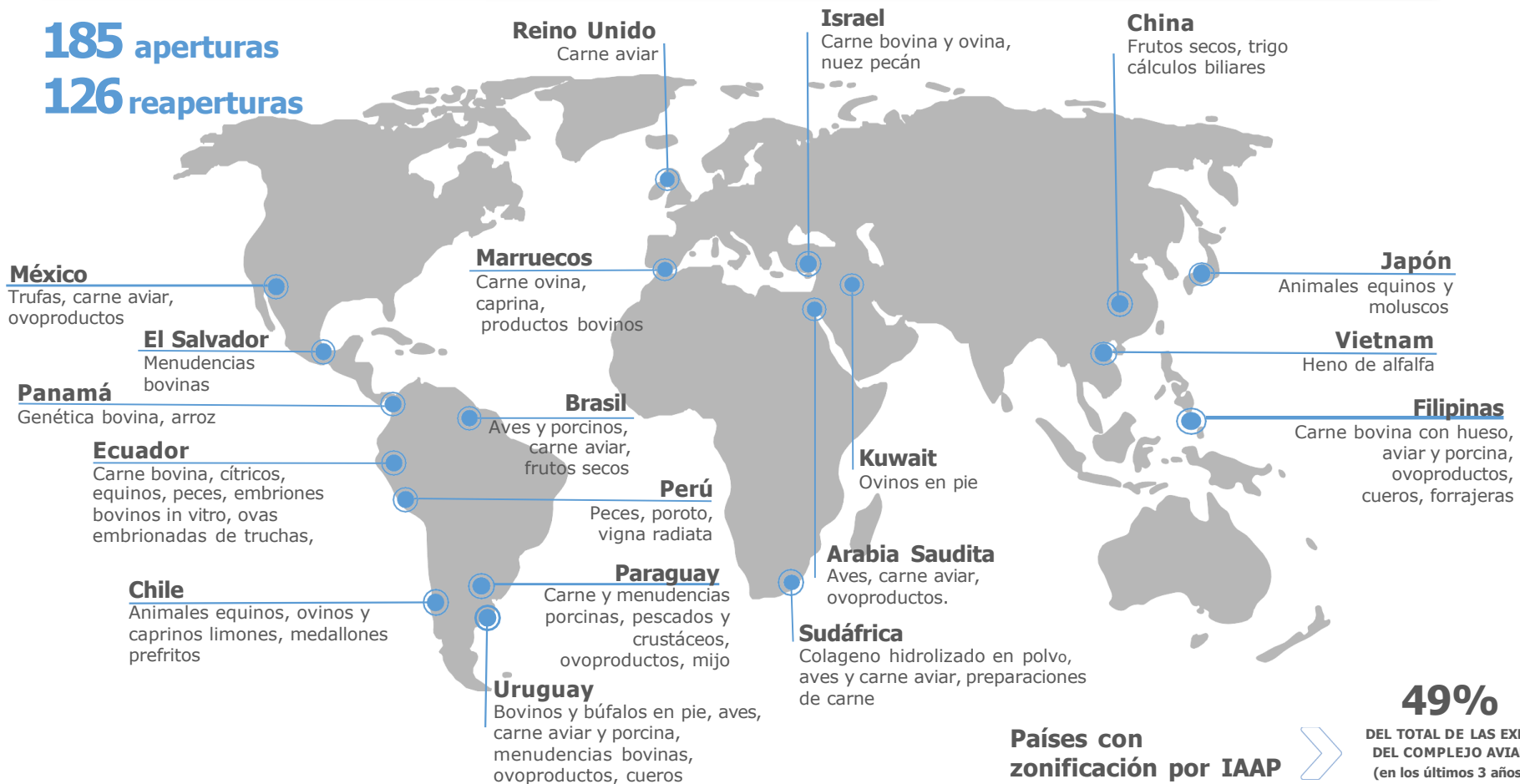
Las exportaciones agroindustriales en el período 2025, registraron operaciones de 114.471.388 toneladas (+12,3% respecto mismo período 2024) y un valor de USD Fob 51.622 millones (+9,2% respecto mismo período 2024).

Los productos agroindustriales argentinos tienen presencia en todos los continentes

Principales aperturas y reaperturas de mercados 2024-25

185 aperturas

126 reaperturas



Países con zonificación por IAAP



49%

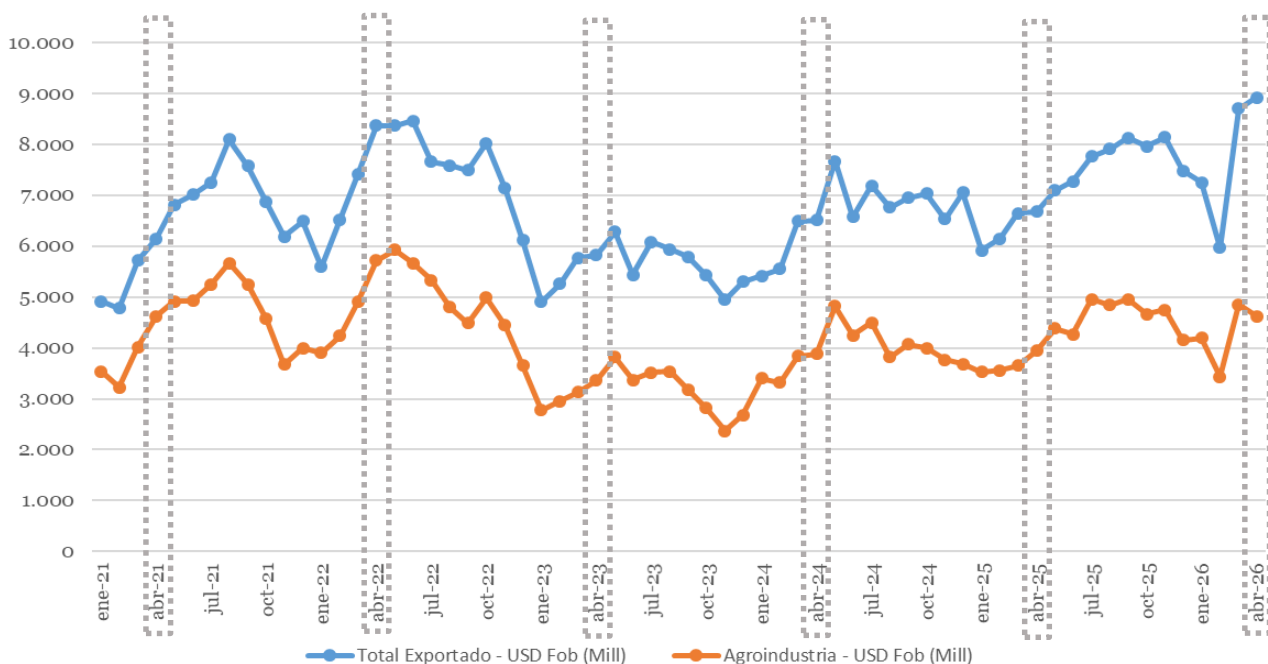
DEL TOTAL DE LAS EXPO DEL COMPLEJO AVIAR (en los últimos 3 años)

Comercio internacional agroindustrial - Argentina

Exportaciones mensuales – USD millones

Las exportaciones agroindustriales en el primer cuatrimestre de 2026, alcanzaron un volumen de **41.077.550 ton**. (17,7% respecto en-abr. 2025) por un valor de **USD Fob 17.095 millones** (16,4% respecto en-abr. 2025). Estos valores representan el **78,8%** del volumen y **55,5%** del valor total exportado.

En el siguiente gráfico se observa la evolución mensual del *valor de las exportaciones* agroindustriales y totales del país.



Período	Agroindustria - USD Fob (Mill)	Total Exportado - USD Fob (Mill)
en-abr 2021	15.404	21.550
en-abr 2022	18.750	27.883
en-abr 2023	12.210	21.757
en-abr 2024	14.443	23.966
en-abr 2025	14.683	25.371
en-abr 2026	17.095	30.820

La variación correspondiente de **enero-abril 2026 / enero-abril 2021**, señala un crecimiento de **11,0%** y **43,0%** en el valor de las exportaciones de los productos agroindustriales y totales respectivamente.

Comercio internacional agroindustrial - Argentina

Exportaciones agroindustriales – 1° cuatrimestre 2026

17.095 Mill USD Fob

41,1 Mill Tn

16,4 %

17,7%



Nota: variación interanual: enero-abril de 2026 – enero-abril de 2025

En enero-abril de 2026, las exportaciones agroindustriales alcanzaron un volumen de **41.077.550 ton.** (17,7% respecto en-abr. 2025) por un valor de **USD Fob 17.095 millones** (16,4% respecto en-abr. 2025).

Estos valores representan el **78,8% del volumen** y **55,5% del valor** total exportado por el país.

Los siguientes **10** complejos agroindustriales exhibieron los **crecimientos mas destacados en valor** durante el 1er cuatrimestre de **2026** respecto mismo período 2025:

porcinos (160,8%), girasol (159,6%), nabo o colza (123,6%), tabaco (105,0%), apicultura (95,3%), algodón (93,2%), otras oleaginosas (82,4%), ovinos (73,7%), legumbres (64,7%), trigo (58,0%), entre otros.

Los primeros **5 complejos agroindustriales** en orden de importancia respecto al volumen comercializado, exportan el **91,8% del total agroindustrial.**

Los mismos son: *maíz (31,2%), soja (24,4%), trigo (24,3%), cebada (6,5%), girasol (5,4%).*

Exportaciones de complejos agroindustriales – enero a abril de 2025 y 2026

Complejo agroindustrial	Enero a abril 2025			Enero a abril 2026			Variación interanual (2026 vs 2025)		
	Toneladas	USD Fob (Mill)	USD Fob / Tn	Toneladas	USD Fob (Mill)	USD Fob / Tn	Toneladas	USD Fob (Mill)	USD Fob / Tn
1 Soja	11.006.776,1	4.907,0	445,8	10.007.646,6	4.615,5	461,2	-9,1%	-5,9%	3,4%
2 Maíz	11.897.940,3	2.604,9	218,9	12.825.555,5	2.703,6	210,8	7,8%	3,8%	-3,7%
3 Trigo	5.690.632,9	1.329,0	233,5	9.983.876,8	2.099,6	210,3	75,4%	58,0%	-10,0%
4 Bovinos	312.020,1	1.171,9	3.755,9	311.535,6	1.610,7	5.170,3	-0,2%	37,4%	37,7%
5 Girasol	820.948,1	511,5	623,1	2.208.375,9	1.328,1	601,4	169,0%	159,6%	-3,5%
6 Acuicultura y pesca	194.590,1	655,1	3.366,4	249.412,4	867,7	3.479,1	28,2%	32,5%	3,3%
7 Cebada	2.302.523,8	568,1	246,7	2.678.685,8	639,5	238,7	16,3%	12,6%	-3,2%
8 Lácteos	105.111,1	395,5	3.763,0	129.983,7	454,9	3.499,5	23,7%	15,0%	-7,0%
9 Maní	262.156,5	400,7	1.528,6	328.628,7	371,4	1.130,1	25,4%	-7,3%	-26,1%
10 Uva	87.065,3	245,2	2.815,8	102.584,6	250,6	2.443,3	17,8%	2,2%	-13,2%
11 Hortalizas pesadas	212.318,6	207,5	977,3	254.330,7	236,9	931,6	19,8%	14,2%	-4,7%
12 Frutas de pepita	204.791,0	163,4	798,1	183.721,5	170,7	929,0	-10,3%	4,4%	16,4%
13 Forestoindustria	291.116,6	155,4	534,0	313.528,2	154,8	493,7	7,7%	-0,4%	-7,5%
14 Legumbres	162.400,2	93,1	573,2	229.844,0	153,3	666,9	41,5%	64,7%	16,4%
15 Preparaciones alimenticias	52.449,1	109,2	2.081,8	56.362,8	116,5	2.066,7	7,5%	6,7%	-0,7%
16 Apicultura	24.817,5	58,4	2.355,0	45.637,2	114,2	2.501,8	83,9%	95,3%	6,2%
17 Cítricos agrios	33.343,3	79,6	2.387,8	50.085,0	108,4	2.164,5	50,2%	36,2%	-9,4%
18 Ovinos	10.797,9	54,5	5.046,8	15.252,7	94,7	6.206,7	41,3%	73,7%	23,0%
19 Arroz	187.638,1	95,7	510,2	163.967,1	79,2	483,3	-12,6%	-17,2%	-5,3%
20 Alimentos para animales	66.433,8	70,1	1.055,8	65.589,6	73,8	1.125,0	-1,3%	5,2%	6,6%
Resto de los complejos agroindustriales	966.583,8	806,5	834,3	872.945,2	850,9	974,8	-9,7%	5,5%	16,8%
Total general	34.892.454,1	14.682,5	420,8	41.077.549,6	17.095,0	416,2	17,7%	16,4%	-1,1%

Fuente: Subsecretaría de Mercados Agroalimentarios e Inserción Internacional en base a datos mensuales de INDEC. Fecha de actualización de las bases mensuales INDEC: 20/05/2026.

Nota: Valores ordenados de mayor a menor: columna - USD Fob (Mill), 2026.

Exportaciones de productos agroindustriales – enero a abril de 2025 y 2026

En este cuadro se muestran las principales exportaciones a nivel producto agroindustrial. En el mismo se observan varios productos de un mismo complejo.

Productos agroindustriales	Enero a abril 2025			Enero a abril 2026			Variación interanual (2026 vs 2025)		
	Toneladas	USD Fob (Mill)	USD Fob / Tn	Toneladas	USD Fob (Mill)	USD Fob / Tn	Toneladas	USD Fob (Mill)	USD Fob / Tn
1 Maiz	11.822.233	2.563	217	12.755.593	2.666	209	7,9%	4,0%	-3,6%
2 Residuos y subproductos de soja	8.135.288	2.640	325	7.534.231	2.443	324	-7,4%	-7,4%	-0,1%
3 Trigo en grano	5.473.464	1.268	232	9.707.629	2.025	209	77,4%	59,7%	-9,9%
4 Aceite de soja	2.060.707	2.101	1.019	1.823.531	2.013	1.104	-11,5%	-4,2%	8,3%
5 Carne bovina, deshuesada, congelada	110.031	541	4.919	121.346	797	6.564	10,3%	47,2%	33,4%
6 Aceite de girasol	357.664	394	1.101	604.486	780	1.290	69,0%	98,1%	17,2%
7 Cebada en grano excluida cervecera	1.513.743	325	214	2.127.470	470	221	40,5%	45,0%	3,1%
8 Carne bovina, deshuesada, fresca o refrigerada	34.017	335	9.835	34.940	456	13.049	2,7%	36,3%	32,7%
9 Girasol	62.173	35	568	911.708	429	470	1366,4%	1113,5%	-17,2%
10 Moluscos congelados	102.981	283	2.744	147.754	405	2.742	43,5%	43,4%	-0,1%
11 Crustáceos congelados	34.575	240	6.950	41.572	305	7.336	20,2%	26,9%	5,6%
12 Maní	204.356	318	1.556	265.533	292	1.100	29,9%	-8,1%	-29,3%
13 Leche en polvo	41.710	161	3.870	60.013	206	3.434	43,9%	27,7%	-11,3%
14 Vino, mistelas y varietales	53.861	186	3.446	61.749	184	2.985	14,6%	-0,7%	-13,4%
15 Pera	173.744	137	791	159.642	145	909	-8,1%	5,5%	14,9%
16 Carne y productos bovinos	52.032	91	1.751	54.398	143	2.635	4,5%	57,3%	50,4%
17 Miel	24.742	58	2.337	45.637	114	2.496	84,5%	97,0%	6,8%
18 Preparaciones de papa congelada	67.017	105	1.567	69.995	110	1.579	4,4%	5,2%	0,7%
19 Residuos y subproductos de girasol	400.598	77	192	691.119	110	159	72,5%	42,8%	-17,2%
20 Ajo frescos o refrigerados	68.060	87	1.277	87.788	105	1.195	29,0%	20,6%	-6,5%
Resto de los productos agroindustriales	4.099.459	2.738	668	3.771.414	2.897	768	-8,0%	5,8%	15,0%
Total General	34.892.454	14.683	421	41.077.550	17.095	416	17,7%	16,4%	-1,1%

Fuente: Subsecretaría de Mercados Agroalimentarios e Inserción Internacional en base a datos mensuales de INDEC. Fecha de actualización de las bases mensuales INDEC: 20/05/2026.

Nota: Valores ordenados de mayor a menor: columna - USD Fob (Mill), 2026.

Destino de las exportaciones agroindustriales – enero a abril de 2026

A continuación se observa el valor de las exportaciones por destino:



En el siguiente cuadro se muestran los primeros **10** destinos de las exportaciones agroindustriales.

Destino de exportaciones	Enero a abril 2026			Participación en-abr 2026	
	Toneladas	USD Fob (Mill)	USD Fob / Tn	Toneladas	USD Fob (Mill)
1 India	1.381.024	1.586,5	1.149	3,4%	9,3%
2 Viet Nam	5.362.692	1.228,1	229	13,1%	7,2%
3 China	796.627	1.179,2	1.480	1,9%	6,9%
4 Brasil	2.231.170	1.088,0	488	5,4%	6,4%
5 Estados Unidos	304.954	691,1	2.266	0,7%	4,0%
6 Chile	1.410.191	646,9	459	3,4%	3,8%
7 Arabia Saudita	2.512.449	599,1	238	6,1%	3,5%
8 Indonesia	2.084.160	551,1	264	5,1%	3,2%
9 Perú	1.670.874	496,3	297	4,1%	2,9%
10 Argelia	2.116.803	487,5	230	5,2%	2,9%



Los mismos tienen una participación sobre el total de las exportaciones agroindustriales de **48,4% en volumen** y **50,0% en valor**.

Se registraron exportaciones agroindustriales a más de **115 destinos**.

Fuente: Subsecretaría de Mercados Agroalimentarios e Inserción Internacional en base a datos mensuales de INDEC. Fecha de actualización de las bases mensuales INDEC: 20/05/2026.

Nota: Selección de destinos de exportaciones agroindustriales en relación a los valores exportados - USD Fob (Mill), 2026. En el gráfico y cuadro de las exportaciones agroindustriales, no se incluyen los registros correspondientes a las operaciones bajo el destino "sin determinar"

Comercio internacional agroindustrial - Argentina

Importaciones agroindustriales: enero a abril de 2026

Las importaciones agroindustriales argentinas registraron de **enero a abril de 2026** operaciones por un volumen de **3.863.148 toneladas** (20,2% respecto mismo período 2025) y **USD Cif 2.911 millones** (9,1% respecto mismo período 2025).

1° cuatrimestre – Año 2026

2.911 Mill USD CIF
3,9 Mill Tn

9,1 %
20,2 %

Nota: Variación interanual; enero-abril 2026- enero-abril 2025

Los primeros 10 complejos agroindustriales que importaron, respecto al valor CIF de enero a abril de 2026, tienen una participación sobre el total de las compras internacionales de **85,3%**.

Dentro de los mismos se encuentran los siguientes complejos:

Soja (43,6%); **forestindustria** (12,1%);
frutas tropicales (6,6%);
golosinas en base a azúcar, chocolate y otros (5,1%);
infusiones (4,0%); **preparaciones alimenticias** (3,7%);
acuicultura y pesca (3,1%);
ingredientes alimenticios (2,8%);
otros productos agro (2,2%); **porcinos** (2,1%).

Origen de las importaciones	Enero a abril 2026			Participación 2026	
	Toneladas	USD Cif (Mill)	USD Cif / Tn	Toneladas	USD Cif (Mill)
1 Paraguay	2.973.395	1.285	432	77,0%	44,1%
2 Brasil	357.375	662	1.852	9,3%	22,7%
3 Chile	114.251	180	1.575	3,0%	6,2%
4 Ecuador	130.749	145	1.106	3,4%	5,0%
5 China	51.427	97	1.891	1,3%	3,3%
6 Estados Unidos	10.273	76	7.433	0,3%	2,6%
7 Uruguay	67.822	64	945	1,8%	2,2%
8 Perú	9.178	37	3.992	0,2%	1,3%
9 República Federal de Alemania	8.655	30	3.498	0,2%	1,0%
10 España	5.639	27	4.833	0,1%	0,9%

Los primeros **10** orígenes de las compras internacionales realizadas representan el **96,5 %** y **89,4 %** del volumen y valor de las importaciones agroindustriales.

Fuente: Subsecretaría de Mercados Agroalimentarios e Inserción Internacional en base a datos mensuales de INDEC. Fecha de actualización de las bases mensuales INDEC: 22/05/2026.

Nota: Selección de orígenes de importaciones agroindustriales en relación al valor de las operaciones - USD Cif (Mill), 2026.

Para mayor información ingresar a:

<https://www.magyp.gob.ar/mercadosagropecuarios/comercio-internacional.php>

