

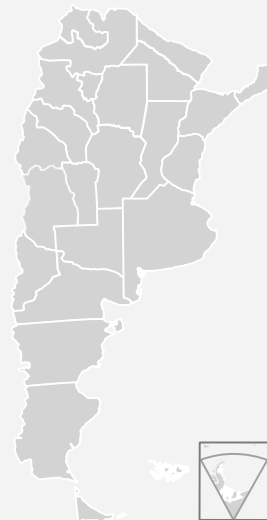
# Agroindustria Argentina 2026

## Informe de comercio internacional

### Subsecretaría de Mercados Agroalimentarios e Inserción Internacional

---

Informe N° 9  
2026 / 03



**Ministerio  
de Economía**  
República Argentina

**Secretaría de Agricultura,  
Ganadería y Pesca**

# Argentina en el comercio mundial

El presente informe tiene por objetivo brindar en forma rápida y gráfica un detalle de la evolución del comercio exterior agroindustrial argentino, analizando la variación anual así como del último mes disponible. *Se espera sea de utilidad.*

## RANKING EXPORTADOR

Año 2025



- 1º Jugo y aceite esencial de limón
- 1º Mani
- 1º Aceite de soja
- 2º Subproductos de soja
- 2º Yerba mate
- 3º Maíz
- 3º Sorgo
- 3º Ajo
- 4º Miel
- 4º Peras
- 4º Subproductos de girasol
- 5º Leche en polvo entera
- 5º Ciruela seca
- 5º Porotos de soja
- 5º Nuez Pecán
- 5º Porotos y garbanzos
- 5º Camarones y langostinos congelados

## Argentina es el 2º exportador neto de alimentos del mundo

Las operaciones agroindustriales representaron en el año 2025 el 59,3% en valor y 79,1% en volumen del total exportado.

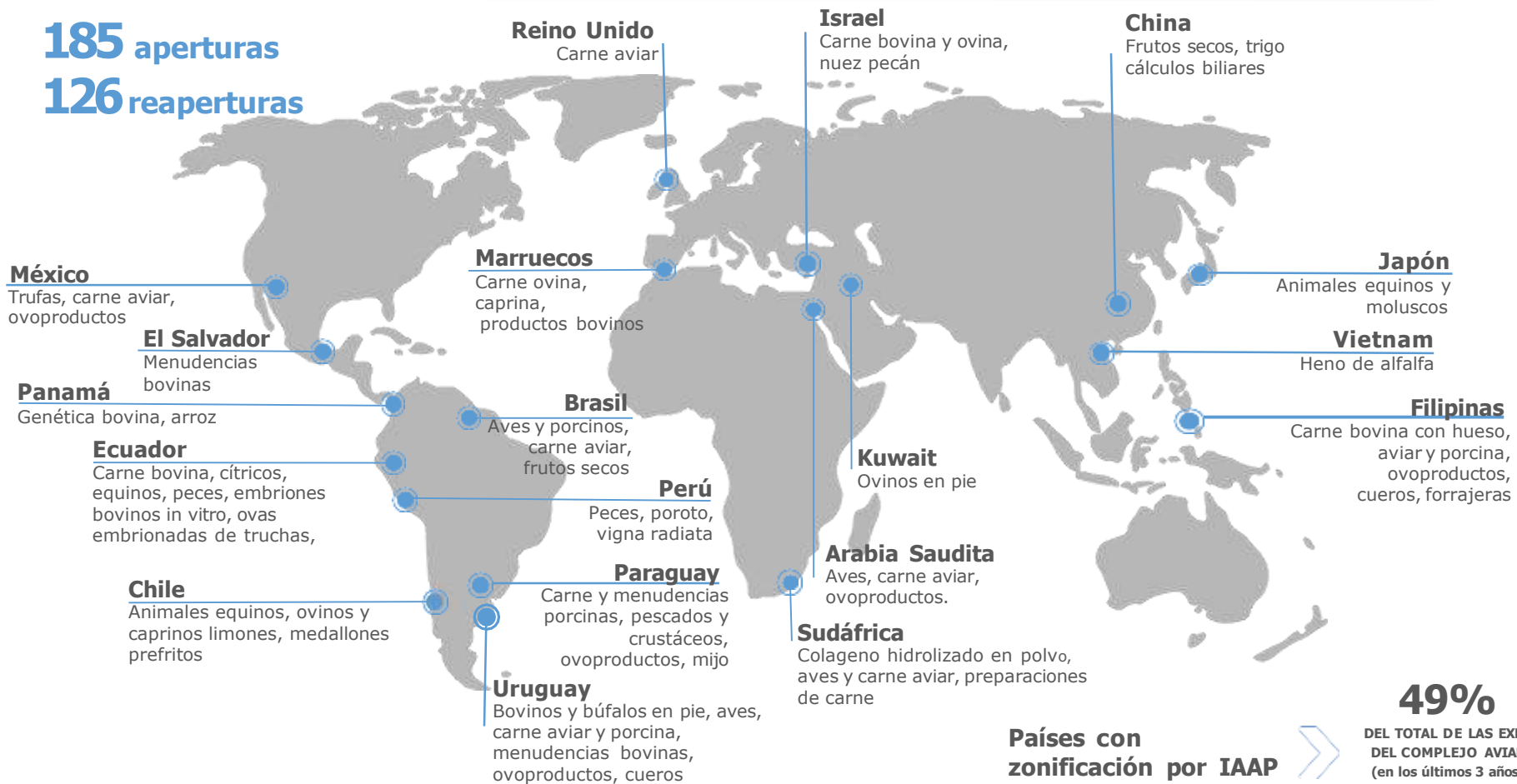
En promedio los últimos 5 años de ventas externas exhiben una participación que supera el 60% y 80% en valor y volumen respectivamente del total comercializado.

Las exportaciones agroindustriales en el período 2025, registraron operaciones de 114.471.388 toneladas (+12,3% respecto mismo período 2024) y un valor de USD Fob 51.622 millones (+9,2% respecto mismo período 2024).

Los productos agroindustriales argentinos tienen presencia en todos los continentes

# Principales aperturas y reaperturas de mercados 2024-25

**185** aperturas  
**126** reaperturas



**Países con zonificación por IAAP**



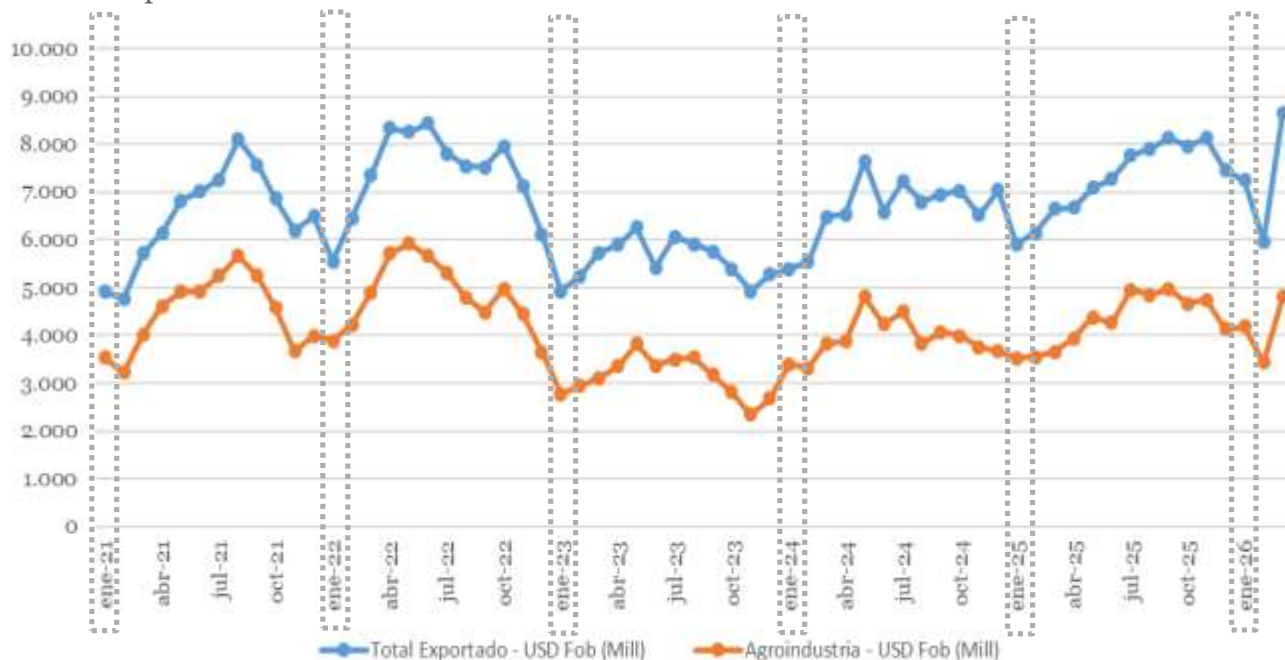
**49%**

DEL TOTAL DE LAS EXPO DEL COMPLEJO AVIAR (en los últimos 3 años)

# Comercio internacional agroindustrial - Argentina

## Exportaciones mensuales – USD millones

Las exportaciones agroindustriales en el primer trimestre de 2026, alcanzaron un volumen de **29.961.191 ton.** (16,2% respecto en-mar. 2025) por un valor de **USD Fob 12.424 millones** (15,7% respecto en-mar. 2025). Estos valores representan el **79,5%** del volumen y **56,9%** del valor total exportado. En el siguiente gráfico se observa la evolución mensual del *valor de las exportaciones* agroindustriales y totales del país.



Período	Agroindustria - USD Fob (Mill)	Total Exportado - USD Fob (Mill)
1° trim 2021	10.786	15.407
1° trim 2022	13.003	19.354
1° trim 2023	8.827	15.899
1° trim 2024	10.546	17.407
1° trim 2025	10.738	18.697
1° trim 2026	12.424	21.853



La variación correspondiente de **enero-marzo 2026 / enero-marzo 2021**, señala un crecimiento de **15,2%** y **41,8%** en el valor de las exportaciones de los productos agroindustriales y totales respectivamente.

# Comercio internacional agroindustrial - Argentina

## Exportaciones agroindustriales – 1° trimestre 2026

**12.424** Mill USD Fob

**29,9** Mill Tn

**15,7 %**

**16,2%**



Nota: variación interanual: enero-marzo de 2026 – enero-marzo de 2025

En enero-marzo de 2026, las exportaciones agroindustriales alcanzaron un volumen de **29.961.191 ton.** (16,2% respecto en-mar. 2025) por un valor de **USD Fob 12.424 millones** (15,7% respecto en-mar. 2025).

Estos valores representan el **79,5% del volumen** y **56,9% del valor** total exportado por el país.

Los siguientes **10** complejos agroindustriales exhibieron los **crecimientos mas destacados en valor** durante el 1er trimestre de **2026** respecto mismo período 2025:

**tabaco** (245,9%), **porcinos** (200,4%), **girasol** (195,6%), **apicultura** (93,3%), **algodón** (92,1%), **otras oleaginosas** (83,0%), **legumbres** (72,6%), **ovinos** (72,3%), **trigo** (59,4%), **otras especies animales** (48,6%), entre otros.

Los primeros **5** complejos agroindustriales exportan el **91,8%** del total del **volumen** agroindustrial comercializado.

Los mismos son: **trigo** (29,3%), **maíz** (25,7%), **soja** (22,9%), **cebada** (8,2%), **girasol** (5,7%).

# Exportaciones de complejos agroindustriales – enero a marzo de 2025 y 2026

Complejo agroindustrial		Enero a marzo 2025			Enero a marzo 2026			Variación interanual (2026 vs 2025)		
		Toneladas	USD Fob (Mill)	USD Fob / Tn	Toneladas	USD Fob (Mill)	USD Fob / Tn	Toneladas	USD Fob (Mill)	USD Fob / Tn
1	Soja	7.899.692,4	3.497,7	442,8	6.874.203,7	3.109,0	452,3	-13,0%	-11,1%	2,1%
2	Trigo	4.948.736,0	1.151,2	232,6	8.783.318,4	1.835,1	208,9	77,5%	59,4%	-10,2%
3	Maíz	8.172.628,2	1.776,6	217,4	7.691.685,8	1.633,6	212,4	-5,9%	-8,1%	-2,3%
4	Bovinos	233.964,1	857,4	3.664,8	239.929,2	1.228,4	5.119,8	2,5%	43,3%	39,7%
5	Girasol	536.803,5	339,9	633,2	1.712.975,2	1.004,9	586,6	219,1%	195,6%	-7,4%
6	Acuicultura y pesca	133.860,6	453,7	3.389,2	192.980,6	667,8	3.460,7	44,2%	47,2%	2,1%
7	Cebada	1.826.683,7	442,7	242,4	2.448.780,4	574,6	234,7	34,1%	29,8%	-3,2%
8	Lácteos	80.453,9	306,8	3.813,0	99.685,6	343,7	3.448,1	23,9%	12,0%	-9,6%
9	Maní	204.755,3	315,0	1.538,6	248.051,6	282,2	1.137,7	21,1%	-10,4%	-26,1%
10	Uva	62.646,4	175,7	2.804,6	73.291,2	179,5	2.449,1	17,0%	2,2%	-12,7%
11	Hortalizas pesadas	148.898,3	160,3	1.076,7	173.019,8	178,9	1.033,7	16,2%	11,6%	-4,0%
12	Frutas de pepita	148.523,9	117,1	788,7	132.680,5	123,6	931,9	-10,7%	5,6%	18,2%
13	Legumbres	109.631,4	69,7	635,7	182.219,7	120,3	660,3	66,2%	72,6%	3,9%
14	Forestindustria	221.137,0	115,4	521,8	216.488,0	112,9	521,4	-2,1%	-2,2%	-0,1%
15	Preparaciones alimenticias	39.390,5	80,3	2.038,6	41.927,5	85,8	2.046,8	6,4%	6,9%	0,4%
16	Cítricos agrios	12.060,5	59,7	4.948,0	16.148,6	74,1	4.587,9	33,9%	24,2%	-7,3%
17	Apicultura	16.249,6	38,3	2.356,9	29.887,1	74,0	2.477,0	83,9%	93,3%	5,1%
18	Ovinos	7.249,0	37,8	5.216,9	10.789,9	65,1	6.037,8	48,8%	72,3%	15,7%
19	Alimentos para animales	52.887,0	53,7	1.015,6	43.501,9	54,5	1.253,8	-17,7%	1,5%	23,4%
20	Ingredientes alimenticios	71.755,7	44,1	614,9	65.567,8	53,5	815,6	-8,6%	21,2%	32,6%
Resto de los complejos agroindustriales		853.886,0	644,8	755,1	684.058,5	622,1	909,5	-19,9%	-3,5%	20,4%
<b>Total general</b>		<b>25.781.893,0</b>	<b>10.738,0</b>	<b>416,5</b>	<b>29.961.191,0</b>	<b>12.423,8</b>	<b>414,7</b>	<b>16,2%</b>	<b>15,7%</b>	<b>-0,4%</b>

**Fuente:** Subsecretaría de Mercados Agroalimentarios e Inserción Internacional en base a datos mensuales de INDEC. Fecha de actualización de las bases mensuales INDEC: 20/04/2026.  
**Nota:** Valores ordenados de mayor a menor: columna - USD Fob (Mill), 2026.

# Comercio internacional agroindustrial - Argentina

## Exportaciones agroindustriales

Enero a marzo – Año 2026

12.424 Mill USD Fob      15,7 % ↑  
29,9 Mill Tn              16,2%

Nota: variación interanual: enero-marzo de 2026 – enero-marzo de 2025

Respecto a la participación en valor de las exportaciones agroindustriales por complejos en el primer trimestre de 2026 se destacan los primeros **10** complejos agroindustriales

en orden de importancia:

**soja** (25,0%), **trigo** (14,8%), **maíz** (13,1%), **bovinos** (9,9%), **girasol** (8,1%), **acuicultura y pesca** (5,4%), **cebada** (4,6%), **lácteos** (2,8%), **maní** (2,3%), **uva** (1,4%).

Los mismos representan una participación del total del valor de las ventas externas de **87,4%**.

En el siguiente gráfico se observan los valores exportados por complejos agroindustriales – enero a marzo de 2026, USD Fob (Mill) -



# Exportaciones de productos agroindustriales – enero a marzo de 2025 y 2026

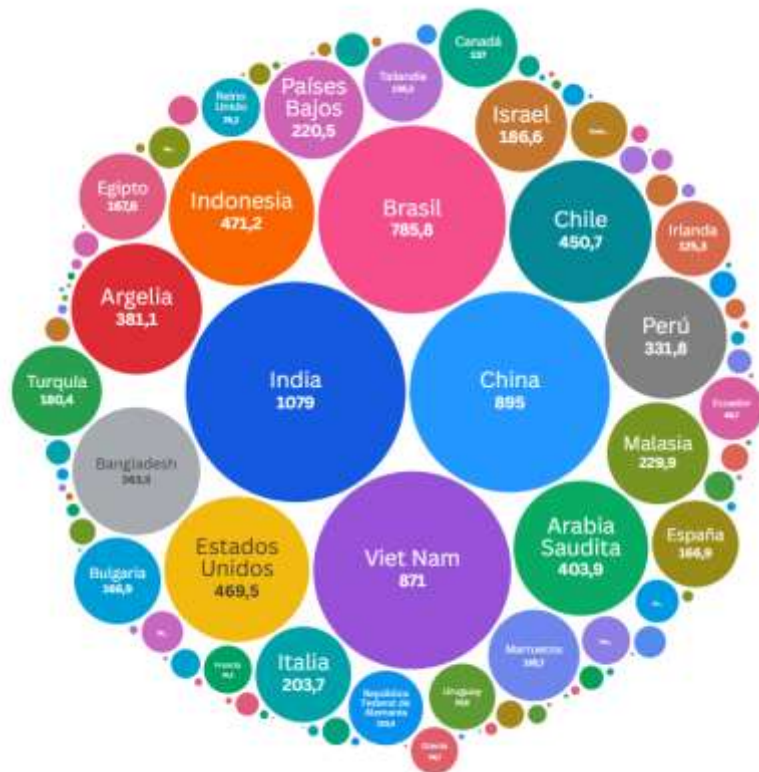
En este cuadro se muestran las principales exportaciones a nivel producto agroindustrial. En el mismo se observan varios productos de un mismo complejo.

Productos agroindustriales	Enero a marzo 2025			Enero a marzo 2026			Variación interanual (2026 vs 2025)		
	Toneladas	USD Fob (Mill)	USD Fob / Tn	Toneladas	USD Fob (Mill)	USD Fob / Tn	Toneladas	USD Fob (Mill)	USD Fob / Tn
1 Trigo en grano	4.808.143,8	1.108,0	230,4	8.580.436,7	1.780,7	207,5	78,5%	60,7%	-9,9%
2 Residuos y subproductos de soja	5.946.052,4	1.931,6	324,9	5.164.149,9	1.640,9	317,7	-13,1%	-15,1%	-2,2%
3 Maíz	8.114.823,5	1.747,2	215,3	7.638.167,3	1.604,1	210,0	-5,9%	-8,2%	-2,5%
4 Aceite de soja	1.457.252,0	1.490,7	1.022,9	1.246.106,8	1.358,2	1.090,0	-14,5%	-8,9%	6,6%
5 Carne bovina, deshuesada, congelada	79.871,9	393,7	4.928,9	93.329,4	603,0	6.461,1	16,8%	53,2%	31,1%
6 Aceite de girasol	234.547,4	264,1	1.125,8	441.888,7	568,5	1.286,6	88,4%	115,3%	14,3%
7 Cebada en grano excluida cervecera	1.175.589,0	247,4	210,5	1.966.679,6	433,7	220,5	67,3%	75,3%	4,8%
8 Carne bovina, deshuesada, fresca o refrigerada	25.205,0	239,6	9.506,6	28.141,3	357,7	12.710,2	11,6%	49,3%	33,7%
9 Girasol	31.182,5	17,6	565,7	740.539,4	343,2	463,5	2274,9%	1845,8%	-18,1%
10 Moluscos congelados	67.726,3	184,0	2.717,0	113.533,9	308,0	2.712,9	67,6%	67,4%	-0,2%
11 Crustáceos congelados	25.065,4	172,7	6.888,7	35.211,3	256,0	7.269,5	40,5%	48,2%	5,5%
12 Maní	159.923,1	251,1	1.569,8	199.774,9	222,1	1.112,0	24,9%	-11,5%	-29,2%
13 Leche en polvo	32.631,8	126,1	3.865,4	46.734,3	158,6	3.394,0	43,2%	25,8%	-12,2%
14 Vino, mistelas y varietales	39.475,7	134,9	3.417,3	44.467,8	132,0	2.969,4	12,6%	-2,1%	-13,1%
15 Carne y productos bovinos	37.992,0	65,5	1.724,5	42.250,4	107,7	2.547,9	11,2%	64,3%	47,7%
16 Pera	127.802,7	100,4	785,5	116.720,8	106,8	914,8	-8,7%	6,4%	16,5%
17 Ajo frescos o refrigerados	58.531,6	75,1	1.283,0	75.103,0	89,2	1.188,1	28,3%	18,8%	-7,4%
18 Residuos y subproductos de girasol	270.567,9	52,7	194,8	529.523,2	83,7	158,0	95,7%	58,7%	-18,9%
19 Cebada cervecera en grano	507.089,2	126,9	250,3	330.341,0	81,4	246,3	-34,9%	-35,9%	-1,6%
20 Preparaciones de papa congelada	48.699,0	76,0	1.560,2	50.420,0	79,2	1.570,6	3,5%	4,2%	0,7%
Resto de productos agroindustriales	2.533.720,9	1.932,8	762,8	2.477.671,5	2.109,0	851,2	-2,2%	9,1%	11,6%
<b>Total general</b>	<b>25.781.893,0</b>	<b>10.738,0</b>	<b>416,5</b>	<b>29.961.191,0</b>	<b>12.423,8</b>	<b>414,7</b>	<b>16,2%</b>	<b>15,7%</b>	<b>-0,4%</b>

**Fuente:** Subsecretaría de Mercados Agroalimentarios e Inserción Internacional en base a datos mensuales de INDEC. Fecha de actualización de las bases mensuales INDEC: 20/04/2026.  
Nota: Valores ordenados de mayor a menor: columna - USD Fob (Mill), 2026.

# Destino de las exportaciones agroindustriales – enero a marzo de 2026

A continuación se observa el valor de las exportaciones por destino:



# Comercio internacional agroindustrial - Argentina

## Importaciones agroindustriales: enero a marzo de 2026

Las importaciones agroindustriales argentinas registraron de **enero a marzo de 2026** operaciones por un volumen de **2.551.775 toneladas** (20,9% respecto mismo período 2025) y **USD Cif 2.012 millones** (8,6% respecto mismo período 2025).

1° trimestre – Año 2026

**2.012** Mill USD CIF  
**2,6** Mill Tn

**8,6 %**  
**20,9 %**

Nota: Variación interanual; enero-marzo 2026-enero-marzo 2025

Los primeros 10 complejos agroindustriales que importaron, respecto al valor CIF de enero a marzo de 2026, tienen una participación sobre el total de las compras internacionales de **85,5%**.

Dentro de los mismos se encuentran los siguientes complejos:

**Soja** (40,8%); **forestindustria** (13,1%);  
**frutas tropicales** (7,3%);  
**golosinas en base a azúcar, chocolate y otros** (5,5%);  
**infusiones** (4,0%); **preparaciones alimenticias** (3,8%);  
**acuicultura y pesca** (3,6%);  
**ingredientes alimenticios** (2,9%);  
**otros productos agro** (2,3%); **porcinos** (2,1%).

Origen de las importaciones	Enero a marzo 2026			Participación 2026	
	Toneladas	USD Cif (Mill)	USD Cif / Tn	Toneladas	USD Cif (Mill)
1 Paraguay	1.915.530,9	837,4	437,2	75,1%	41,6%
2 Brasil	249.064,0	469,2	1.883,8	9,8%	23,3%
3 Chile	69.797,5	129,2	1.851,0	2,7%	6,4%
4 Ecuador	97.536,1	110,2	1.129,6	3,8%	5,5%
5 China	39.441,7	72,5	1.838,1	1,5%	3,6%
6 Estados Unidos	7.452,5	52,5	7.041,2	0,3%	2,6%
7 Uruguay	54.125,5	46,3	855,5	2,1%	2,3%
8 Perú	6.072,9	25,6	4.210,3	0,2%	1,3%
9 República Federal de Alemania	5.823,8	20,9	3.594,7	0,2%	1,0%
10 España	3.893,4	20,1	5.163,7	0,2%	1,0%



Los primeros **10** orígenes de las compras internacionales realizadas representan el **96,0 %** y **88,7 %** del volumen y valor de las importaciones agroindustriales.

**Fuente:** Subsecretaría de Mercados Agroalimentarios e Inserción Internacional en base a datos mensuales de INDEC. Fecha de actualización de las bases mensuales INDEC: 20/04/2026.

**Nota:** Selección de orígenes de importaciones agroindustriales en relación al valor de las operaciones - USD Cif (Mill), 2026.

Para mayor información ingresar a:

<https://www.magyp.gob.ar/mercadosagropecuarios/comercio-internacional.php>

