

Informe de comercio internacional

Agroindustria Argentina

Subsecretaría de Mercados Agroalimentarios e Inserción Internacional

N° 6: Febrero 2026
Resumen año 2025



Secretaría de Agricultura,
Ganadería y Pesca

Subsecretaría de Mercados
Agroalimentarios e Inserción Internacional

Argentina en el comercio mundial

El presente informe tiene por objetivo brindar en forma rápida y gráfica un detalle de la evolución del comercio exterior agroindustrial argentino, analizando la variación anual así como del último mes disponible. *Se espera sea de utilidad.*

Argentina es el 2º exportador neto de alimentos del mundo

RANKING EXPORTADOR

Año 2024



- 1º Jugo y aceite esencial de limón
- 1º Mani
- 1º Aceite de soja
- 2º Harina de soja
- 2º Yerba mate
- 3º Maíz
- 3º Sorgo
- 3º Ajo
- 3º Leche en polvo entera
- 4º Miel
- 4º Aceite y harina de girasol
- 4º Peras
- 5º Ciruela seca
- 5º Porotos de soja
- 5º Carne vacuna
- 5º Nuez Pecán

DESTINOS AGROINDUSTRIALES

Los productos agroindustriales argentinos tienen presencia en todos los continentes

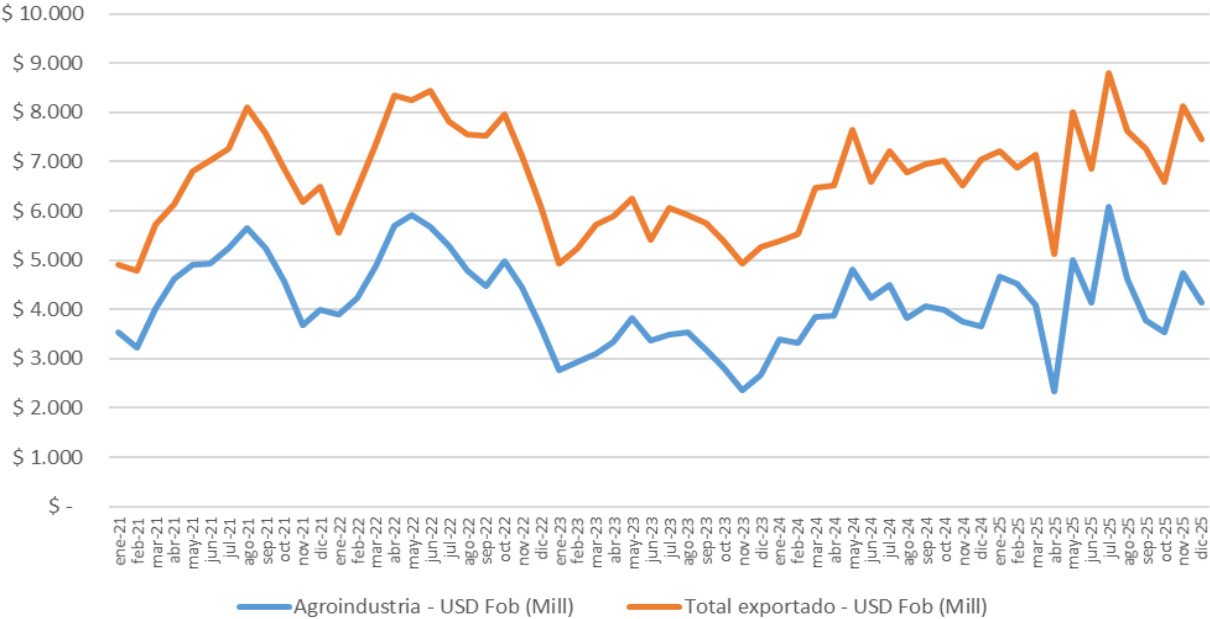


El cierre de 2025 arrojó un incremento de las exportaciones agroindustriales **del 12% en volumen**, alcanzando el récord histórico de 115,41 millones de toneladas y un aumento del 9% en el valor llegando a 52.337 millones de dólares.

Comercio internacional agroindustrial - Argentina

Exportaciones mensuales – USD millones

Las exportaciones agroindustriales en el período enero- diciembre de 2025, registraron operaciones por **114.471.388 toneladas** (+12,3% respecto del mismo período 2024) y un valor de **USD Fob 51.622 millones** (+9,2% respecto mismo período 2024). El valor promedio de las mismas ascendió a **USD Fob/Tn 451** (-2,7% en relación igual período 2024).



En el siguiente gráfico se observa la evolución mensual del valor de las exportaciones agroindustriales y totales del país.

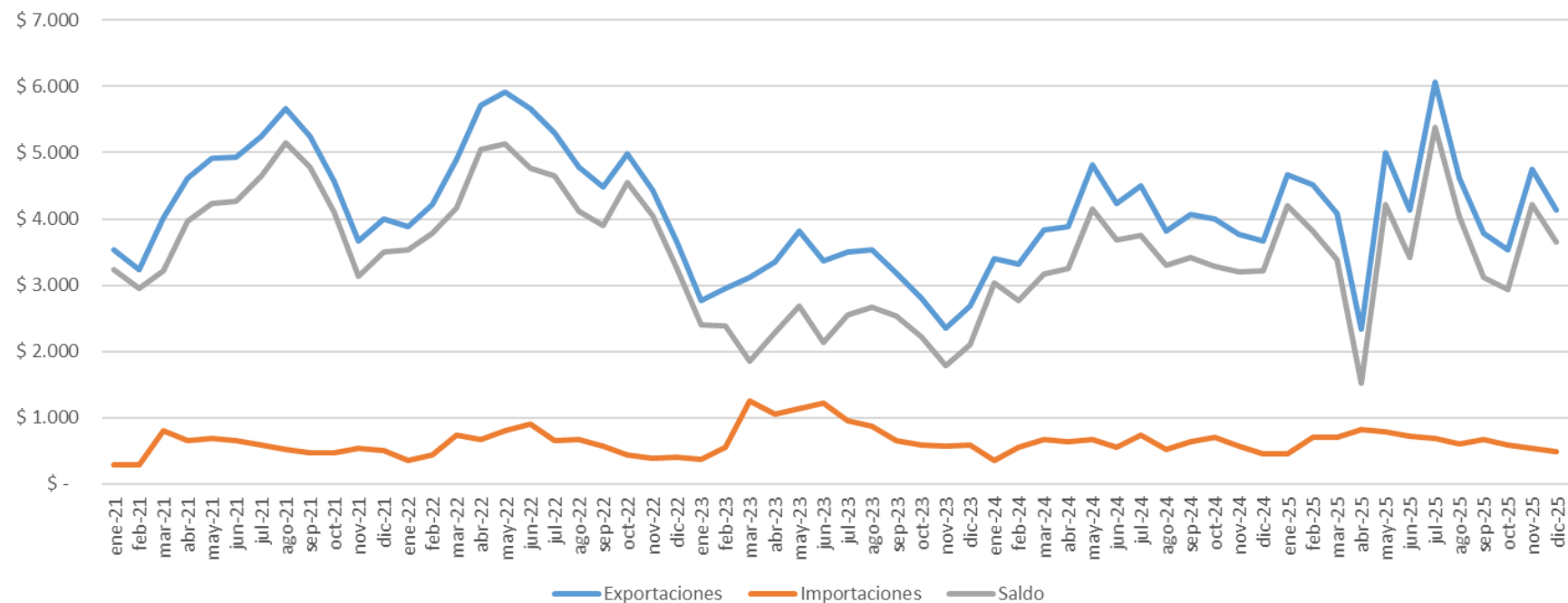
Las operaciones agroindustriales representaron en el año **2025** el **59,3% en valor** y **79,1% en volumen** del total exportado.

En promedio los últimos 5 años de ventas externas exhiben una participación que supera el **60%** y **80% en valor y volumen** respectivamente del total comercializado.

Comercio internacional agroindustrial - Argentina

Balanza comercial agroindustrial – USD millones

En el siguiente cuadro se observa la balanza comercial agroindustrial en USD millones. Es importante destacar que la misma es significativamente **positiva**. En el período enero-diciembre 2025, el saldo comercial agroindustrial asciende a **USD 43.913 millones**.



Fuente: Subsecretaría de Mercados Agroalimentarios e Inserción Internacional en base a datos mensuales de INDEC Fecha de actualización de las bases mensuales INDEC: 21/01/2026


Comercio internacional agroindustrial - Argentina

Exportaciones agroindustriales: Enero – Diciembre 2025

ENERO - DICIEMBRE – AÑO 2025

51.622 Mill USD FOB
114,5 Mill Tn

9,2 %
12,3%




Nota: Variación interanual; en - dic 2025- en-dic 2024

DICIEMBRE– AÑO 2025

4.130 Mill USD FOB
9,3 Mill Tn

12,8 %
17,0%

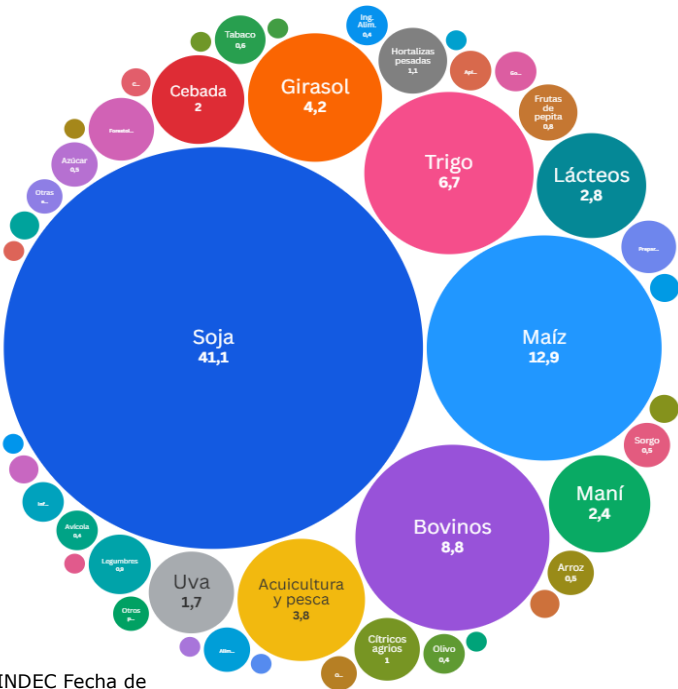


Nota: Variación interanual diciembre 2025- diciembre 2024

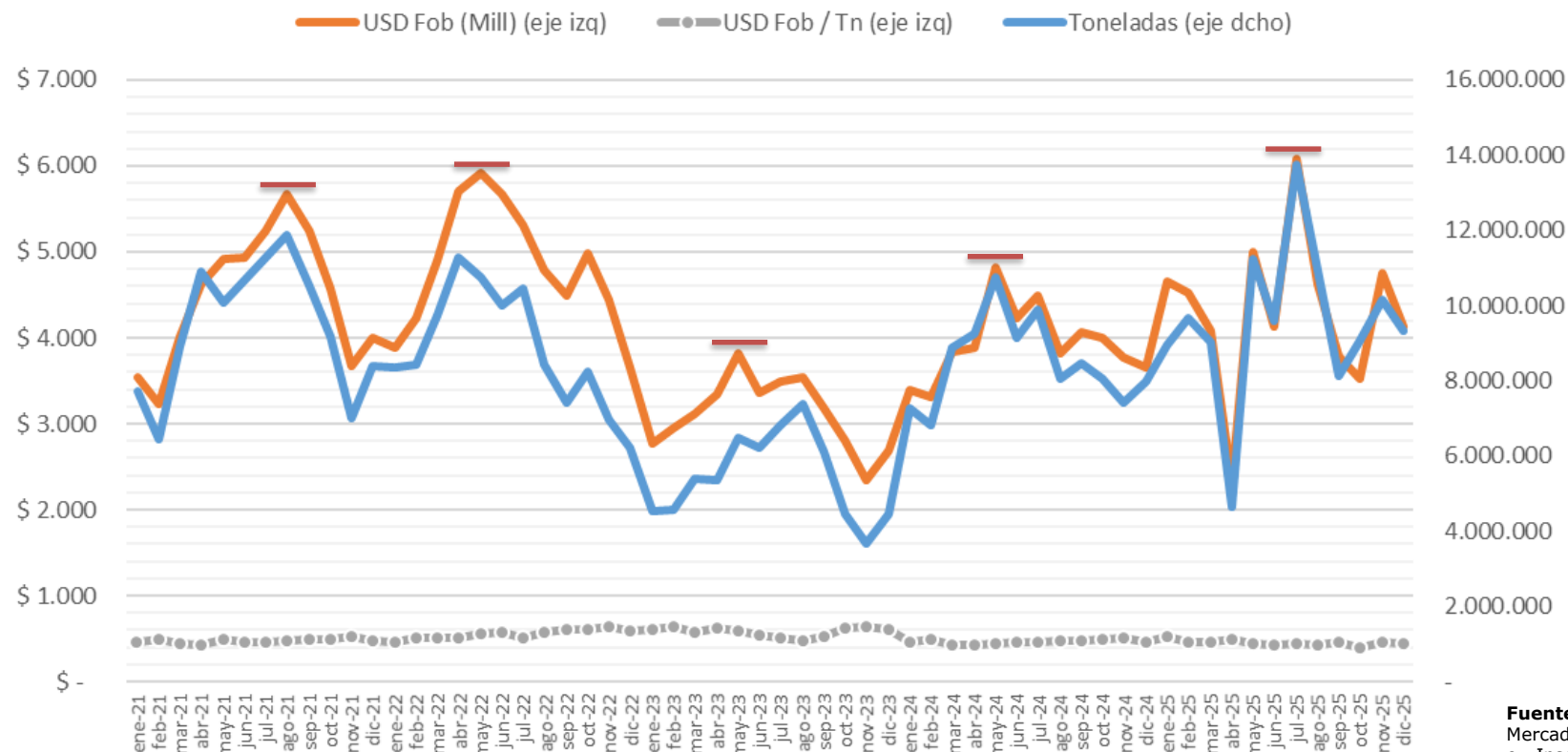
Entre los crecimientos más destacados en el valor exportado del período (enero a diciembre de 2025, respecto mismo período de 2024) se encuentran los siguientes **10** complejos: **otras oleaginosas** (58,4%), **otras especies animales** (50,8%), **girasol** (50,1%), **trigo** (34,1%), **arroz** (33,5%), **legumbres** (32,0%), **ovinos** (28,1%), **bovinos** (25,9%), **frutas de carozo** (24,7%), **forrajeras** (24,5%), entre otras.

Fuente: Subsecretaría de Mercados Agroalimentarios e Inserción Internacional en base a datos mensuales de INDEC Fecha de actualización de las bases mensuales INDEC: 21/01/2026

A continuación se visualiza la participación en valor de las exportaciones agroindustriales por complejos. Los primeros **5** complejos agroindustriales (en orden de importancia) representaron una participación de **73,8%** (soja, maíz, bovinos, trigo y girasol).



Evolución de las exportaciones mensuales agroindustriales - valor y volumen



Los valores máximos mensuales por año, USD Fob (mil), se registraron en: **agosto de 2021** USD Fob 5.663 mill; **mayo de 2022** USD Fob 5.924 mill; **mayo de 2023** USD Fob 3.820 mill; **mayo de 2024** USD Fob 4.811 mill; **julio de 2025** USD Fob 6.074 mill

Fuente: Subsecretaría de Mercados Agroalimentarios e Inserción Internacional en base a datos mensuales de INDEC. Fecha de actualización de las bases mensuales INDEC: 21/01/2026

Exportaciones de complejos agroindustriales – enero-diciembre 2024 y 2025

Complejo agroindustrial	2024			2025			Variación interanual (2025 vs 2024)		
	Toneladas	USD Fob (Mill)	USD Fob / Tn	Toneladas	USD Fob (Mill)	USD Fob / Tn	Toneladas	USD Fob (Mill)	USD Fob / Tn
1 Soja	40.798.576,2	19.471,5	477,3	49.278.739,5	21.242,4	431,1	20,8%	9,1%	-9,7%
2 Maíz	35.199.950,2	7.256,1	206,1	31.516.671,6	6.653,3	211,1	-10,5%	-8,3%	2,4%
3 Bovinos	1.114.225,6	3.619,9	3.248,8	1.065.919,1	4.558,5	4.276,6	-4,3%	25,9%	31,6%
4 Trigo	8.832.214,2	2.573,6	291,4	14.997.445,1	3.452,2	230,2	69,8%	34,1%	-21,0%
5 Girasol	2.412.753,1	1.449,7	600,9	3.280.344,6	2.175,4	663,2	36,0%	50,1%	10,4%
6 Acuicultura y pesca	520.641,7	1.889,9	3.630,0	538.518,3	1.949,7	3.620,4	3,4%	3,2%	-0,3%
7 Lácteos	347.397,4	1.222,2	3.518,0	386.376,7	1.459,1	3.776,4	11,2%	19,4%	7,3%
8 Maní	730.029,9	1.186,2	1.624,8	914.394,6	1.226,3	1.341,1	25,3%	3,4%	-17,5%
9 Cebada	4.036.493,3	1.180,3	292,4	4.015.262,2	1.040,3	259,1	-0,5%	-11,9%	-11,4%
10 Uva	337.847,0	932,9	2.761,4	339.763,7	893,5	2.629,8	0,6%	-4,2%	-4,8%
11 Hortalizas pesadas	660.517,2	578,9	876,4	567.160,6	546,2	963,1	-14,1%	-5,6%	9,9%
12 Cítricos agrios	262.195,4	441,1	1.682,3	314.031,3	515,9	1.642,7	19,8%	17,0%	-2,4%
13 Forestoindustria	924.787,6	418,5	452,6	976.778,9	499,4	511,3	5,6%	19,3%	13,0%
14 Legumbres	480.745,6	337,8	702,6	595.576,8	445,9	748,7	23,9%	32,0%	6,6%
15 Frutas de pepita	440.285,1	350,3	795,5	449.864,3	390,2	867,3	2,2%	11,4%	9,0%
16 Preparaciones alimenticias	154.091,2	321,3	2.085,2	178.120,1	365,6	2.052,3	15,6%	13,8%	-1,6%
17 Tabaco	56.619,7	290,6	5.132,5	67.496,7	328,9	4.872,3	19,2%	13,2%	-5,1%
18 Sorgo	1.183.871,6	261,6	221,0	1.298.232,0	273,4	210,6	9,7%	4,5%	-4,7%
19 Alimentos para animales	265.306,1	273,1	1.029,2	283.964,7	269,2	948,1	7,0%	-1,4%	-7,9%
20 Arroz	277.224,5	194,3	700,7	503.642,4	259,4	515,1	81,7%	33,5%	-26,5%
Resto de complejos agroindustriales	2.923.358,7	3.026,9	1.035,4	2.903.085,2	3.077,4	1.060,0	-0,7%	1,7%	2,4%
Total general	101.959.131,2	47.276,6	463,7	114.471.388,2	51.622,2	451,0	12,3%	9,2%	-2,7%

Fuente: Subsecretaría de Mercados Agroalimentarios e Inserción Internacional en base a datos mensuales de INDEC Fecha de actualización de las bases mensuales INDEC: 21/01/2026
Nota: Valores ordenados de mayor a menor: columna - USD Fob (Mill), 2025.

Exportaciones de complejos agroindustriales – diciembre 2024 y 2025

Complejo agroindustrial	2024			2025			Variación interanual (2025 vs 2024)		
	Toneladas	USD Fob (Mill)	USD Fob / Tn	Toneladas	USD Fob (Mill)	USD Fob / Tn	Toneladas	USD Fob (Mill)	USD Fob / Tn
1 Soja	3.012.288,9	1.387,2	460,5	3.453.462,1	1.510,3	437,3	14,6%	8,9%	-5,0%
2 Trigo	1.331.767,2	298,8	224,3	2.965.660,5	634,3	213,9	122,7%	112,3%	-4,7%
3 Bovinos	95.656,3	320,1	3.346,1	92.397,9	397,5	4.302,4	-3,4%	24,2%	28,6%
4 Maíz	2.444.119,6	497,9	203,7	1.347.306,6	291,8	216,6	-44,9%	-41,4%	6,3%
5 Lácteos	31.280,3	113,1	3.614,8	48.188,8	167,0	3.466,0	54,1%	47,7%	-4,1%
6 Girasol	134.452,3	77,6	577,4	259.922,7	152,3	586,0	93,3%	96,2%	1,5%
7 Acuicultura y pesca	33.176,4	132,7	3.999,2	31.285,4	118,4	3.783,2	-5,7%	-10,8%	-5,4%
8 Maní	81.704,5	130,1	1.591,7	84.337,5	98,1	1.163,3	3,2%	-24,6%	-26,9%
9 Cebada	292.794,7	66,1	225,6	358.388,5	91,2	254,4	22,4%	38,0%	12,8%
10 Hortalizas pesadas	58.454,6	75,0	1.282,8	61.694,8	78,8	1.277,5	5,5%	5,1%	-0,4%
11 Uva	31.478,8	82,4	2.619,1	30.870,9	75,5	2.444,1	-1,9%	-8,5%	-6,7%
12 Forestoindustria	74.075,6	40,5	546,4	78.039,2	50,0	640,6	5,4%	23,5%	17,2%
13 Legumbres	46.590,0	32,2	690,1	54.185,6	41,3	762,2	16,3%	28,5%	10,5%
14 Cítricos agrios	8.428,4	19,7	2.342,9	7.304,2	39,2	5.370,5	-13,3%	98,6%	129,2%
15 Sorgo	155,4	0,6	4.023,0	162.975,1	31,6	194,2	104804,6%	4963,5%	-95,2%
16 Alimentos para animales	20.521,7	24,7	1.202,3	27.833,2	26,2	939,9	35,6%	6,0%	-21,8%
17 Preparaciones alimenticias	12.284,4	29,0	2.364,7	11.674,0	25,1	2.154,2	-5,0%	-13,4%	-8,9%
18 Tabaco	7.383,5	52,6	7.130,0	4.181,6	22,0	5.257,2	-43,4%	-58,2%	-26,3%
19 Avícola	18.509,7	21,8	1.177,3	18.492,9	20,8	1.127,5	-0,1%	-4,3%	-4,2%
20 Ingredientes alimenticios	19.537,9	15,3	781,1	20.951,4	18,6	886,0	7,2%	21,6%	13,4%
Resto de los complejos agroindustriales	228.201,6	245,2	1.074,3	222.934,8	240,1	1.077,0	-2,3%	-2,1%	0,2%
Total general	7.982.861,7	3.662,5	458,8	9.342.087,7	4.130,1	442,1	17,0%	12,8%	-3,6%

Fuente: Subsecretaría de Mercados Agroalimentarios e Inserción Internacional en base a datos mensuales de INDEC.
Fecha de actualización de las bases mensuales INDEC: 21/01/2026. Nota: Valores ordenados de mayor a menor: columna - USD Fob (Mill), 2025.

Exportaciones de productos agroindustriales – enero-diciembre 2024 y 2025

Productos agroindustriales	2024			2025			Variación interanual (2025 vs 2024)		
	Toneladas	USD Fob (Mill)	USD Fob / Tn	Toneladas	USD Fob (Mill)	USD Fob / Tn	Toneladas	USD Fob (Mill)	USD Fob / Tn
1 Residuos y subproductos de soja	27.227.519,4	10.560,2	387,9	27.788.589,3	8.564,3	308,2	2,1%	-18,9%	-20,5%
2 Aceite de soja	6.729.551,4	6.283,2	933,7	6.955.015,6	7.149,3	1.027,9	3,4%	13,8%	10,1%
3 Maíz	34.989.775,6	7.127,7	203,7	31.313.662,7	6.514,8	208,1	-10,5%	-8,6%	2,1%
4 Poroto de soja	4.599.472,8	2.002,1	435,3	12.358.091,3	4.909,8	397,3	168,7%	145,2%	-8,7%
5 Trigo en grano	8.091.390,6	2.373,8	293,4	14.274.070,0	3.246,0	227,4	76,4%	36,7%	-22,5%
6 Carne bovina, deshuesada, congelada	474.238,1	1.798,4	3.792,3	406.942,9	2.204,6	5.417,4	-14,2%	22,6%	42,9%
7 Aceite de girasol	1.206.026,9	1.143,1	947,9	1.570.070,6	1.788,5	1.139,1	30,2%	56,5%	20,2%
8 Carne bovina, deshuesada, fresca o refrigerada	108.853,6	937,0	8.608,3	117.220,8	1.291,1	11.014,5	7,7%	37,8%	28,0%
9 Maní	580.022,2	948,8	1.635,8	717.288,7	958,4	1.336,2	23,7%	1,0%	-18,3%
10 Crustáceos congelados	155.671,3	1.020,9	6.557,8	120.654,3	884,0	7.327,0	-22,5%	-13,4%	11,7%
11 Leche en polvo	141.104,5	500,0	3.543,8	177.439,7	682,5	3.846,2	25,8%	36,5%	8,5%
12 Vino, mistelas y variedades	201.240,4	688,6	3.422,0	185.510,4	628,9	3.390,3	-7,8%	-8,7%	-0,9%
13 Moluscos congelados	146.003,2	372,7	2.552,7	193.384,8	550,4	2.846,0	32,5%	47,7%	11,5%
14 Cebada en grano excluida cervecera	2.114.841,5	459,7	217,4	2.317.312,5	499,1	215,4	9,6%	8,6%	-0,9%
15 Carne y productos bovinos	180.355,7	275,6	1.528,3	186.160,0	376,7	2.023,7	3,2%	36,7%	32,4%
16 Preparaciones de papa congelada	203.998,1	327,6	1.605,9	214.073,5	328,7	1.535,5	4,9%	0,3%	-4,4%
17 Tabaco desvenado o desnervado	40.267,0	271,5	6.742,5	48.138,6	304,1	6.317,5	19,5%	12,0%	-6,3%
18 Biodiesel	352.737,0	355,9	1.009,0	242.786,4	288,8	1.189,6	-31,2%	-18,9%	17,9%
19 Cebada cervecera en grano	1.185.996,3	326,7	275,5	1.129.820,6	284,7	252,0	-4,7%	-12,9%	-8,5%
20 Pera	344.376,2	264,2	767,3	336.227,0	281,4	836,8	-2,4%	6,5%	9,1%
21 Cueros y pieles curtidos de bovinos	78.680,7	303,5	3.857,2	70.138,2	276,1	3.936,3	-10,9%	-9,0%	2,1%
22 Sorgo en grano	1.182.684,6	256,9	217,2	1.297.221,4	268,4	206,9	9,7%	4,5%	-4,8%
23 Azúcar de caña	493.766,6	277,3	561,6	498.278,4	256,0	513,7	0,9%	-7,7%	-8,5%
24 Residuos y subproductos de girasol	1.130.054,4	241,6	213,8	1.496.345,9	253,5	169,4	32,4%	4,9%	-20,8%
25 Pescado congelado. filetes y demás carnes	78.700,7	251,6	3.196,9	76.663,1	248,7	3.244,0	-2,6%	-1,2%	1,5%
26 Salvados y residuos de soja	1.730.878,6	193,0	111,5	1.779.457,6	244,1	137,2	2,8%	26,5%	23,0%
27 Queso mozzarella	58.615,0	255,3	4.355,5	53.694,2	240,8	4.484,0	-8,4%	-5,7%	2,9%
28 Pescado congelado	114.732,5	204,4	1.781,4	122.279,8	227,4	1.859,7	6,6%	11,3%	4,4%
29 Malta sin tostar, entera o partida	592.803,9	351,2	592,4	441.439,7	221,4	501,4	-25,5%	-37,0%	-15,4%
30 Aceites esenciales de limón	7.193,9	211,9	29.456,3	7.782,4	215,7	27.719,2	8,2%	1,8%	-5,9%
Resto de los productos agroindustriales	7.417.578,6	6.691,9	902,2	7.975.627,8	7.434,2	932,1	7,5%	11,1%	3,3%
Total general	101.959.131,2	47.276,6	463,7	114.471.388,2	51.622,2	451,0	12,3%	9,2%	-2,7%

En este cuadro se muestran las principales exportaciones a nivel producto agroindustrial. En el mismo se observan varios productos de un mismo complejo.

Los primeros 30 productos agroindustriales comercializados, respecto al valor del período ene-dic 2025, tienen una participación sobre el total de las exportaciones agroindustriales de **93,0% en volumen y 85,6% en valor.**

Fuente: Subsecretaría de Mercados Agroalimentarios e Inserción Internacional en base a datos mensuales de INDEC. Fecha de actualización de las bases mensuales INDEC: 21/01/2026. Nota: Valores ordenados de mayor a menor: columna - USD Fob (Mill), 2025.

Destino de las exportaciones agroindustriales – enero-diciembre 2025

A continuación se observa el valor de las exportaciones por destino:



En el siguiente cuadro se muestran los primeros **10** destinos de las exportaciones agroindustriales.

Destino de exportaciones	Toneladas	USD Fob (Mill)	USD Fob / Tn
1 China	14.472.189,5	7.814,5	540,0
2 India	4.379.288,5	4.539,3	1.036,5
3 Brasil	7.561.277,7	3.452,6	456,6
4 Viet Nam	10.149.447,2	2.639,8	260,1
5 Chile	4.225.962,1	1.983,5	469,4
6 Estados Unidos	933.400,3	1.651,2	1.769,0
7 Perú	5.233.296,8	1.515,5	289,6
8 Arabia Saudita	5.258.170,3	1.274,4	242,4
9 Países Bajos	1.570.983,8	1.196,1	761,4
10 Malasia	4.488.418,4	1.058,1	235,7



Los mismos tienen una participación sobre el total de las exportaciones agroindustriales de **50,9% en volumen y 52,5% en valor.**

Se registraron exportaciones a **más de 130 destinos.**

Fuente: Subsecretaría de Mercados Agroalimentarios e Inserción Internacional en base a datos mensuales de INDEC. Fecha de actualización de las bases mensuales INDEC: 21/01/2026.
Nota: Selección de destinos de exportaciones agroindustriales en relación a los valores exportados - USD Fob (Mill), 2025. En el gráfico y cuadro de las exportaciones agroindustriales, no se incluyen los registros correspondientes a las operaciones bajo el destino "sin determinar"

Comercio internacional agroindustrial - Argentina

Importaciones agroindustriales: Enero – Diciembre 2025

Las importaciones agroindustriales argentinas registraron en **2024** operaciones a lo largo de todo el año por un volumen de **9.819.497 Tn.** (-22,8% respecto mismo período 2023) y **USD Cif 7.052 millones** (-28,0% respecto mismo período 2023).

ENERO - DICIEMBRE – AÑO 2025

7.709,0 Mill USD CIF

8,8 Mill Tn

+ 9,3%

-10,0%

Nota: Variación interanual; en -dic 2025- en-dic 2024

Los primeros **10** complejos agroindustriales importados, respecto al valor CIF del período enero-diciembre 2025, tienen una participación sobre el total de las compras internacionales de **82,7%**. Dentro de los mismos se encuentran los siguientes complejos: soja (33,0%), forestoindustria (14,5%), golosinas en base a azúcar, chocolate y otros (7,4%), frutas tropicales (6,9%), infusiones (4,7%), preparaciones alimenticias (4,4%), ingredientes alimenticios (3,4%), acuicultura y pesca (3,2%), otros productos agro (2,9%), porcinos (2,3%).

En relación a los primeros **5** complejos con mayor volumen importado su participación asciende a **91,0%**. Los mismos son: soja (69,2%), forestoindustria (11,1%), frutas tropicales (6,8%), ingredientes alimenticios (2,9%), otras hortalizas (1,0%).

2025					
Origen de las importaciones	Toneladas	USD Cif (Mill)	USD Cif / Tn	% Vol	% Valor
1 Paraguay	5.786.250,9	2.441,9	422,0	65,5%	31,7%
2 Brasil	1.382.753,9	2.218,4	1.604,3	15,6%	28,8%
3 Chile	386.429,3	463,5	1.199,5	4,4%	6,0%
4 Ecuador	355.540,9	436,8	1.228,6	4,0%	5,7%
5 China	155.561,0	326,6	2.099,4	1,8%	4,2%
6 Estados Unidos	34.759,9	241,6	6.950,0	0,4%	3,1%
7 Uruguay	232.722,3	197,9	850,2	2,6%	2,6%
8 Perú	35.916,0	165,9	4.620,3	0,4%	2,2%
9 Rep. Fed. de Alemania	36.066,2	100,1	2.775,0	0,4%	1,3%
10 España	20.749,2	94,9	4.572,6	0,2%	1,2%

Los primeros **10** orígenes de las compras internacionales realizadas representan el **95,3%** y **86,7%** del volumen y valor de las importaciones agroindustriales.

Para mayor información ingresar:

<https://www.magyp.gob.ar/mercadosagropecuarios/comercio-internacional.php>



**Secretaría de Agricultura,
Ganadería y Pesca**

**Subsecretaría de Mercados
Agroalimentarios e Inserción Internacional**