

## Cómo definir las coordenadas de un lote por medio de Google Maps

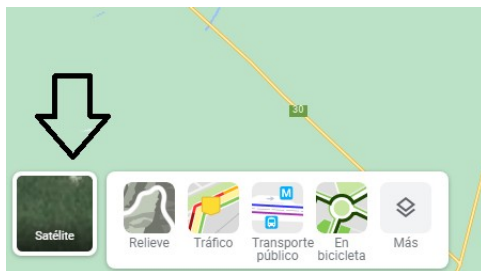
Google Maps permite conocer las coordenadas de cualquier punto geográfico que definamos en el mapa.

Instrucciones:

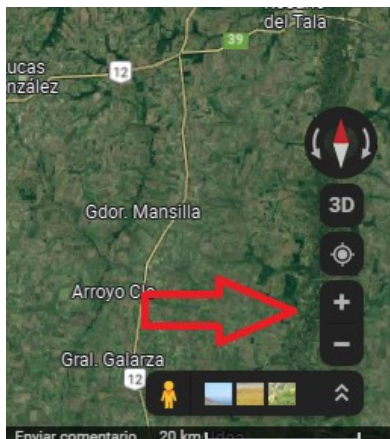
Abrir google maps: <https://www.google.com/maps>

Seleccionar la vista “satélite”

### SELECCIONAR MODO SATÉLITE, PARA VER RELIEVE, RUTAS Y LOTES



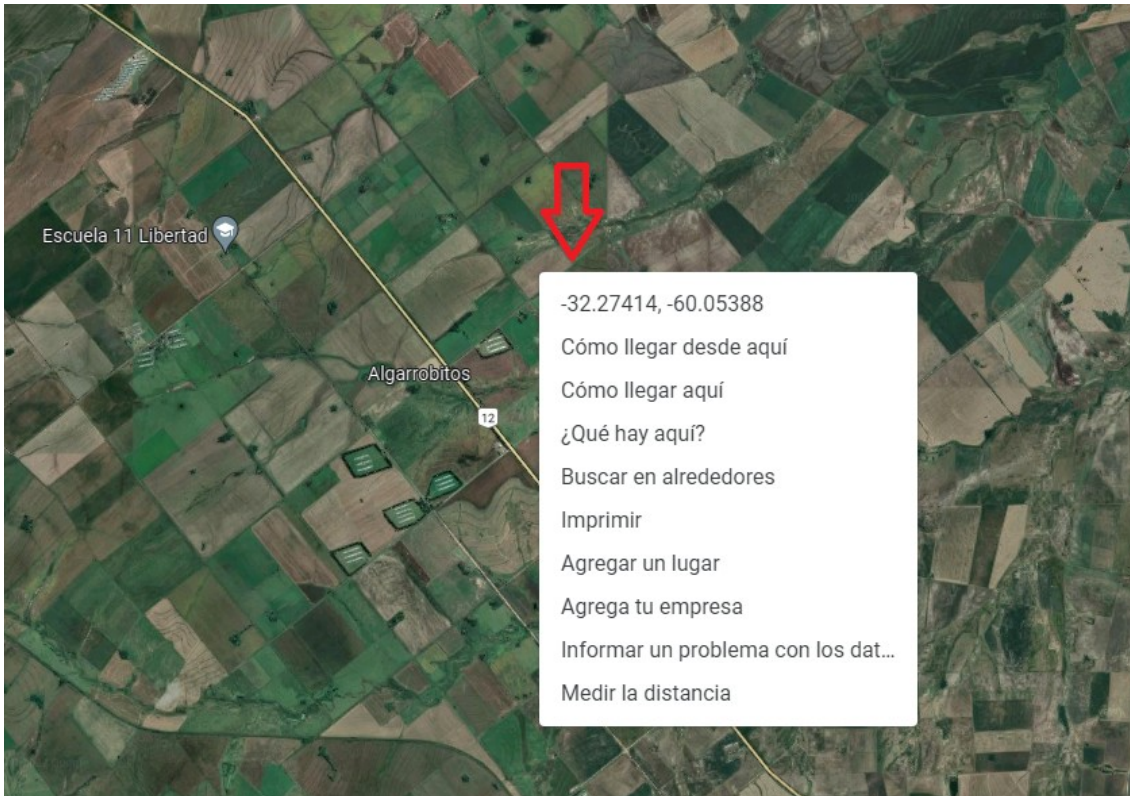
Adapte el Zoom del mapa (alejarse o acercarse) con las teclas “+” o “-” que se encuentran en la esquina inferior derecha de la pantalla de google maps



Otra forma de alejar o acercar la imagen es con la rueda superior del mouse (ratón).

### UBICAR EL LOTE

Ubicar el lote que desea obtener las coordenadas. En este ejemplo es un lote cercano a “Algarrobitos, Entre Ríos”



## **OBTENER LAS COORDENADAS DEL LOTE**

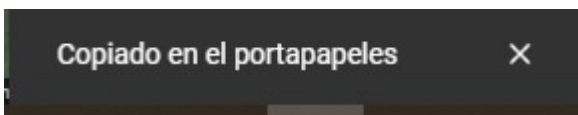
Con el cursor identifique el lote

Botón derecho del mouse (ratón) , se abre una ventana rectangular

El primer dato de la ventana corresponde con las coordenadas de Latitud y Longitud.

- a) Copiar a mano los valores -32.27414, -60.05388
- b) Cursor sobre la ventana abierta, sobre las coordenadas y pulsar <ENTER>.

Aparecerá la siguiente leyenda indicando que se han copiado las coordenadas



- c) Con esta acción se copian los datos en memoria y pueden "pegarse" en un bloc de notas, en un Excel o en un Word.